



**Diputació de Girona**  
Àrea d'Hisenda, Administració,  
Promoció Econòmica i Cooperació Local  
**Habitatge**

*Pla de formació  
en habitatge*

2020



*Actuacions per pal·liar la pobresa energètica  
27 de novembre de 2020*



Diputació de Girona  
Àrea d'Hisenda, Administració,  
Promoció Econòmica i Cooperació Local  
Habitatge

*Pla de formació  
en habitatge*



**Gemma Tolosa Giribet**

**el risell** | cooperativa  
de consultors

# AUDITORIES EN LLARS VULNERABLES



**Estalvia Energia!**  
Programa d'Estalvi Energètic i Pobresa Energètica



Diputació de Girona  
Habitatge

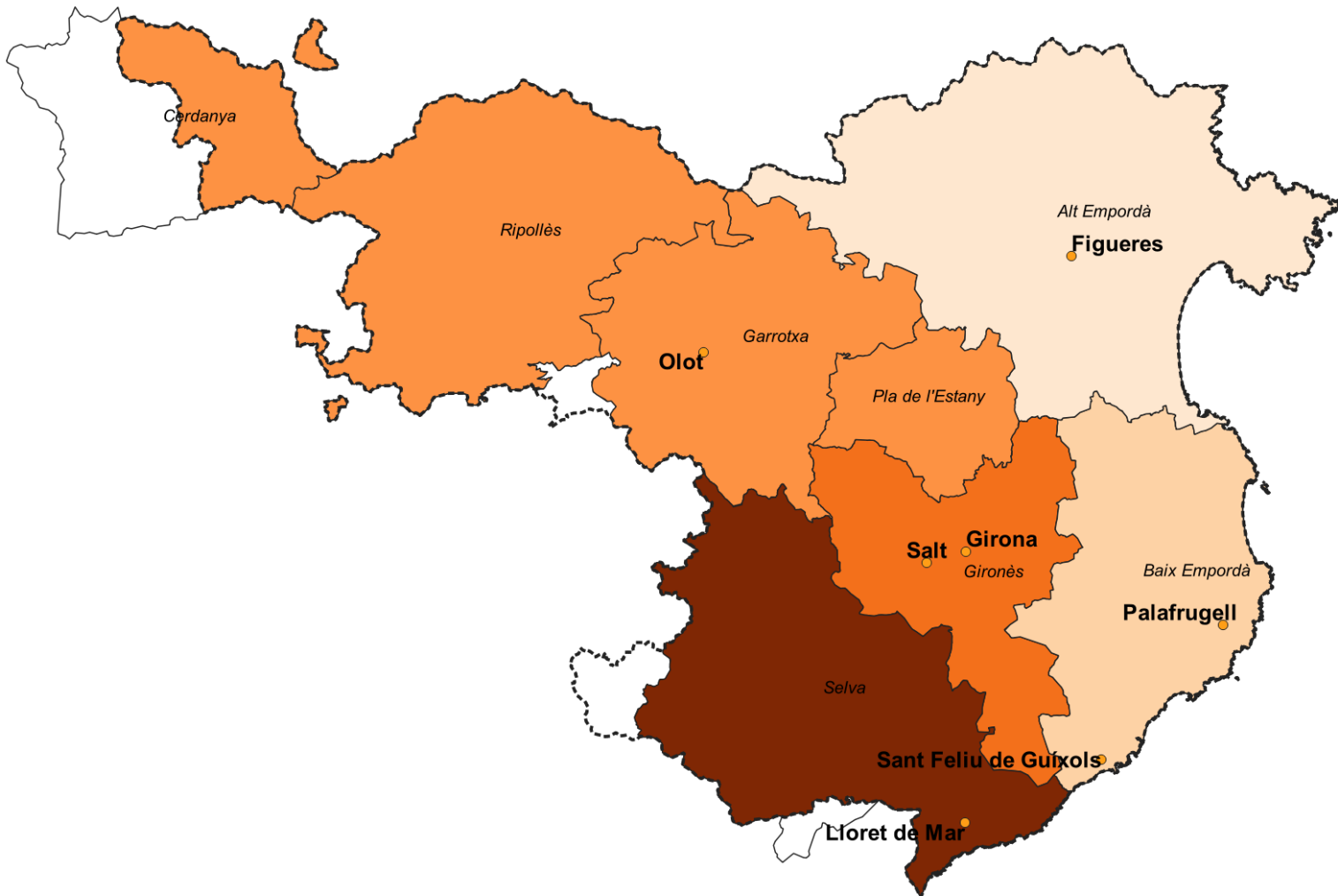


## EIX 1

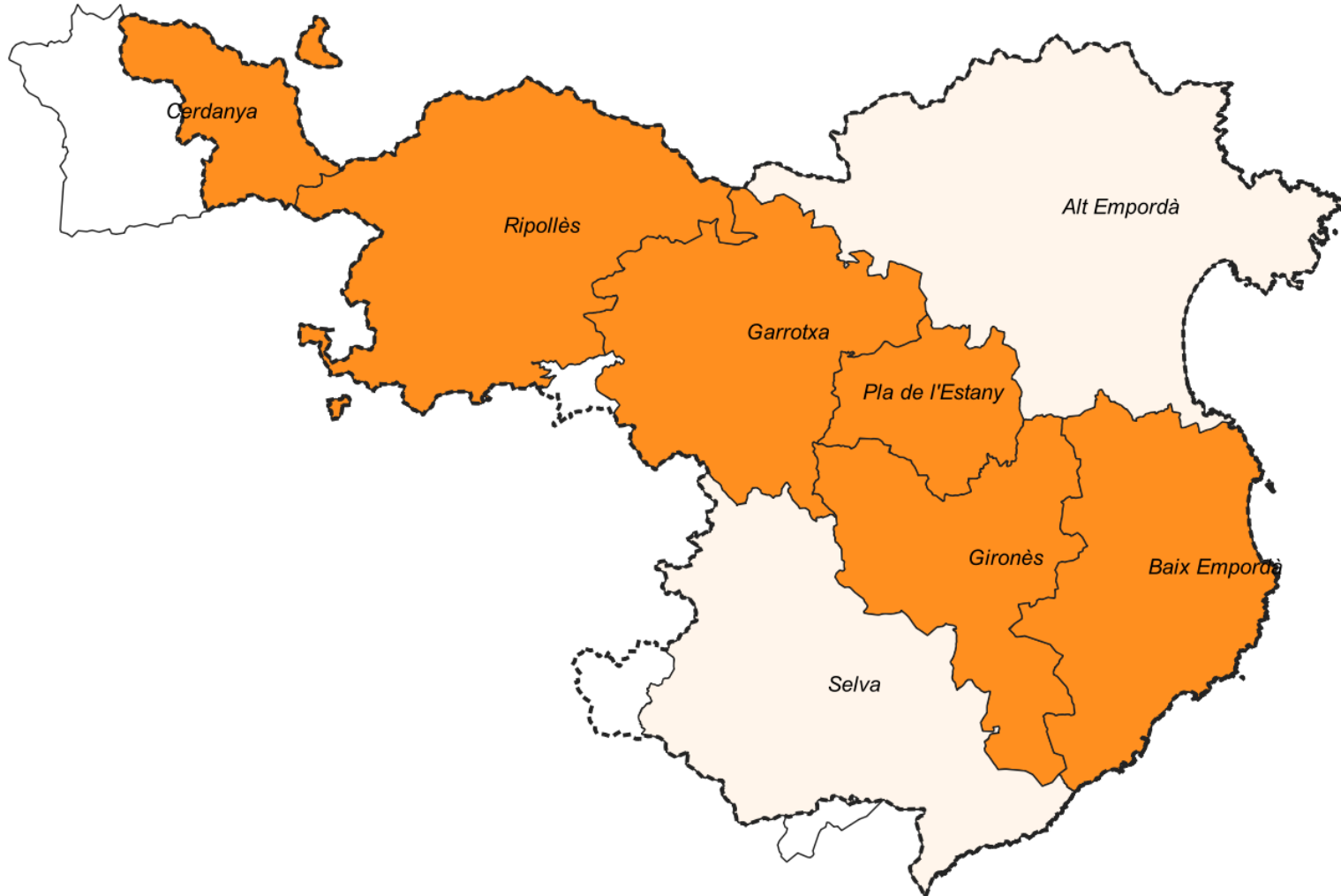
1. AUDITORIES
2. FORMACIÓ

# AUDITORIES EN LLARS VULNERABLES





LOTS	CENTRES COORDINADORS
LOT 1	AJUNTAMENT DE GIRONA
	AJUNTAMENT DE SALT
	CONSELL COMARCAL GIRONÈS
LOT 2	AJUNTAMENT DE LLORET
	CONSELL COMARCAL LA SELVA
LOT 3	AJUNTAMENT PALAFRUGELL
	AJUNTAMENT SANT FELIU DE GUÍXOLS
	CONSELL COMARCAL BAIX EMPORDÀ
LOT 4	AJUNTAMENT DE FIGUERES
	CONSELL COMARCAL ALT EMPORDÀ
LOT 5	AJUNTAMENT BANYOLES
	AJUNTAMENT OLOT
	CONSELL COMARCAL GARROTXA
	CONSELL COMARCAL RIPOLLÈS
	CONSELL COMARCAL CERDANYA



LOTS	CENTRES COORDINADORS
LOT 1	AJUNTAMENT DE GIRONA
	AJUNTAMENT DE SALT
	CONSELL COMARCAL GIRONÈS
LOT 2	AJUNTAMENT DE LLORET
	CONSELL COMARCAL LA SELVA
LOT 3	AJUNTAMENT PALAFRUGELL
	AJUNTAMENT SANT FELIU DE GUÍXOLS
	CONSELL COMARCAL BAIX EMPORDÀ
LOT 4	AJUNTAMENT DE FIGUERES
	CONSELL COMARCAL ALT EMPORDÀ
LOT 5	AJUNTAMENT BANYOLES
	AJUNTAMENT OLOT
	CONSELL COMARCAL GARROTXA
	CONSELL COMARCAL RIPOLLÈS
	CONSELL COMARCAL Cerdanya



# EIX 1 -AUDITORIES

**DERIVACIONS**

*Centre Coordinador*

**FORMACIÓ PRÈVIA**



**VISITA  
INICIAL**

**VISITA  
OPTIMITZACIÓ**

**VISITA  
SEGUIMENT**

**FORMACIÓ**







# OPORTUNITATS I DIFICULTATS

## **Estalvi econòmic, energètic i millora del confort**

- Optimització de factures
- Material eficiència energètica
- Hàbits

## **Eines i empoderament**

- Entendre les factures
- Conèixer aspectes claus de la pròpia llar en relació a l'energia

## **Creació de xarxa**

## **Pobresa**

**Manca d'eines i temps per implementar-les**

**Detecció parcial**

**Expectatives / Interès**

**Càrrega de feina dels Centres Coordinadors**



# COVID-19

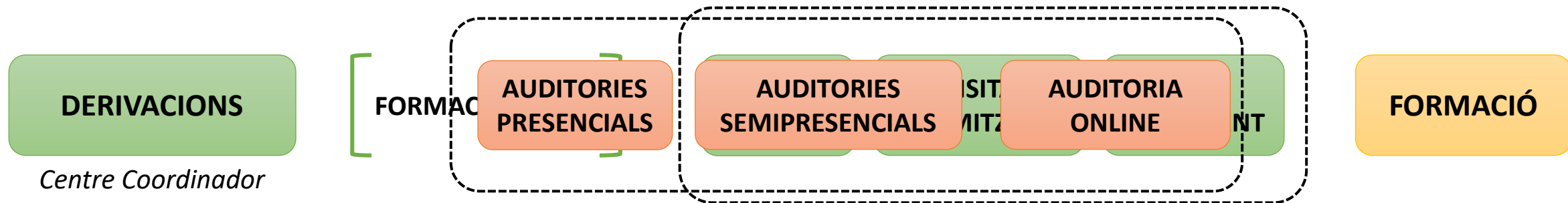
- **Sobresaturació dels departaments dels ens locals, especialment de serveis socials**
- **Visites a les llars**
- **Formacions**





# COVID-19

- **Sobresaturació dels departaments dels ens locals, especialment de serveis socials**
- **Visites a les llars**





# COVID-19

**DERIVACIONS**

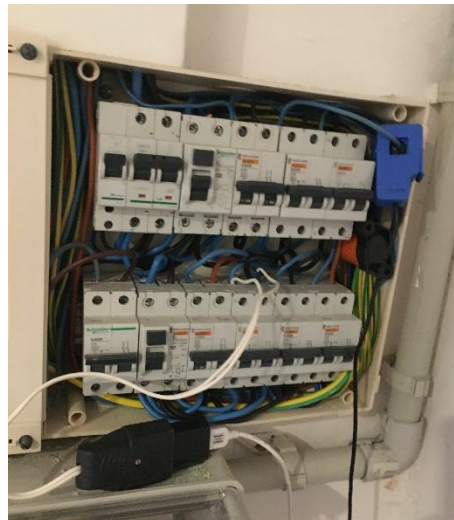
*Centre Coordinador*

**AUDITORIES  
PRESENCIALS**

**AUDITORIES  
SEMIPRESENCIALS**

**AUDITORIA  
ONLINE**

**FORMACIÓ**





# RESULTATS

- **Inici de les visites a les llars al juny**
- **Dificultat per fer les derivacions**
- **Dificultat per programar visites**

**70%**

*Primera visita*

**90%**

*Segona visita*



# CONCLUSIONS

- **FLEXIBILITAT**
- **VINCLE**
- **SEGUIMENT**



Diputació de Girona  
Àrea d'Hisenda, Administració,  
Promoció Econòmica i Cooperació Local  
Habitatge

*Pla de formació  
en habitatge*



**Gemma Tolosa Giribet**

**gemma@elrisell.cat**

**el risell** | cooperativa  
de consultors