

FITXA TÈCNICA D'EXPOSICIÓ ITINERANT

PRESENTACIÓ	
Títol de l'exposició	«Phasmas»
Artista	Andres Siri
Cicle	Exposicions Viatgeres 19
Organització	Oficina de Difusió / Diputació de Girona
CONTINGUT	
Descripció	<p>Andres Siri (Buenos Aires, Argentina, 1974) és l'artista guanyador de la dinovena convocatòria del programa Exposicions Viatgeres amb el projecte «Phasmas».</p> <p>Arquitecte de formació, instal·lat a Girona des de l'any 2002, va cursar el Màster en crítica i comunicació de l'art a la Universitat de Girona. Andres Siri, a cada nou projecte artístic, investiga, experimenta i aprofundeix en diferents continguts relacionant diverses disciplines: territoris que es mouen entre l'art, l'arquitectura, la fotografia i l'arqueologia.</p> <p>Prenent com a referent el mot <i>Phasma</i>, paraula grega que designa 'forma', 'aparició', 'visió', 'fantasma' i, per tant, 'presagi', una forma de crear suspens, una manera de pensar, la proposta de Siri es basa en una de les múltiples formes de treballar les imatges i els seus continguts: la que indaga sobre la forma i la possibilitat de fer aparèixer la imatge.</p> <p>En aquesta exposició podem veure imatges borroses, que no estan totalment definides perquè provenen de les ombres. Per aquest motiu, la creació d'aquestes imatges consisteix a retenir l'instant revelat, allò que resta encara ocult. I Andres Siri ho fa a través de diferents tècniques: el dibuix, la cianotípia, la pintura, el <i>frottage</i>, la instal·lació i el vídeo formen part d'aquest plantejament expositiu en què les imatges amaguen i revelen significats ocults.</p> <p>Andres Siri treballa la matèria per aconseguir crear unes imatges, o potser, més que no pas crear, aconseguir fer sortir unes imatges ja existents en el recipient que les conté.</p> <p>Segons Bernat Puigdollers, historiador de l'art i crític d'art, membre del jurat del programa Exposicions Viatgeres i autor del segon text que trobem al catàleg, «Siri ens planteja tot d'imatges incompletes que ens veiem obligats a completar. Ens convida a reinterpretar, a recrear (tornar a crear), per donar pas a noves obres i a nous sentits».</p>
Any de producció	2023

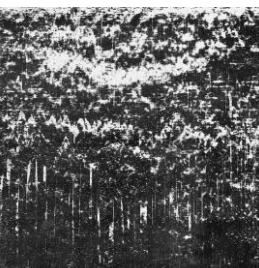
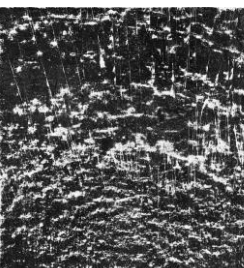
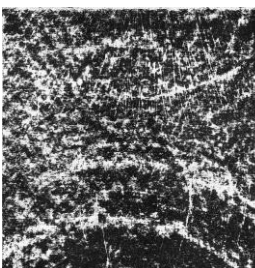
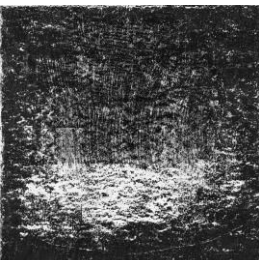
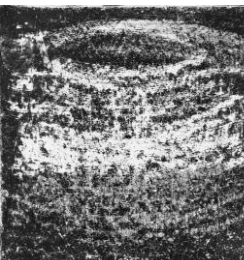
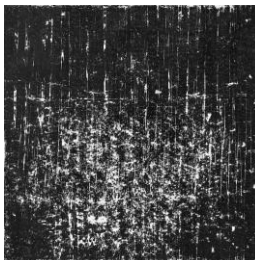
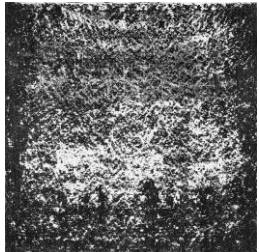
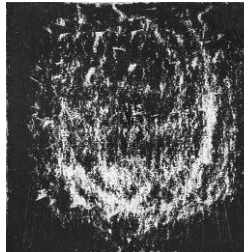
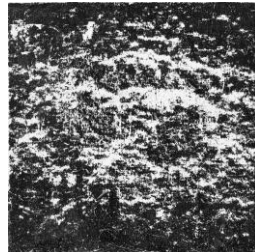
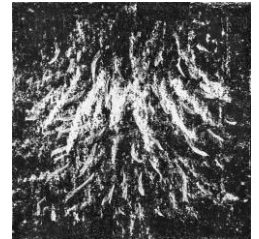
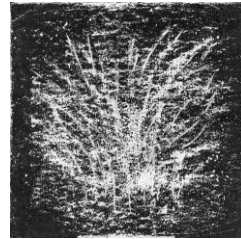
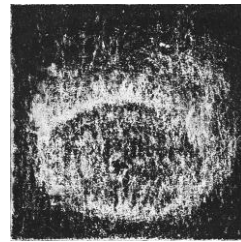
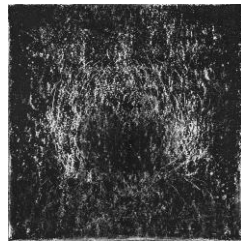
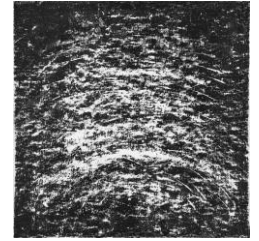
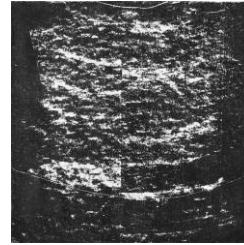
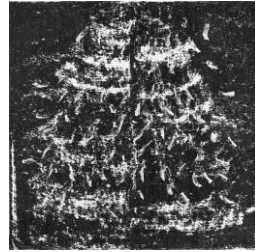


Característiques

Exposició formada per diferents elements amb les característiques següents:

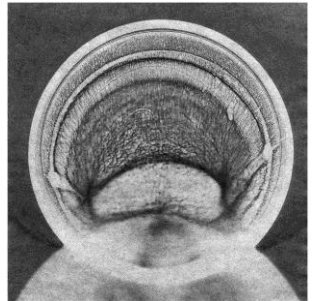
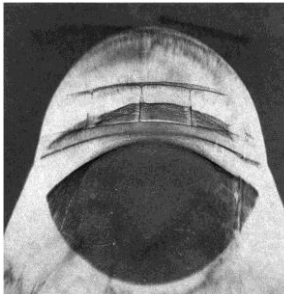
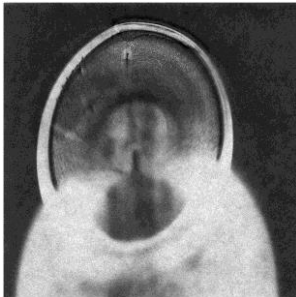
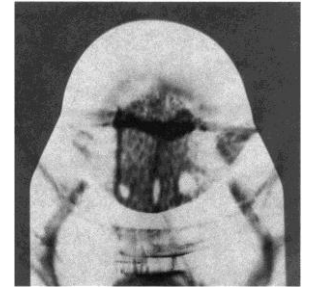
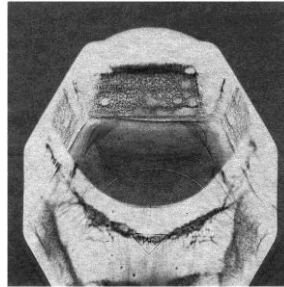
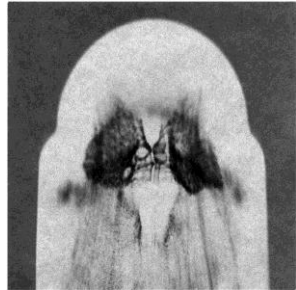
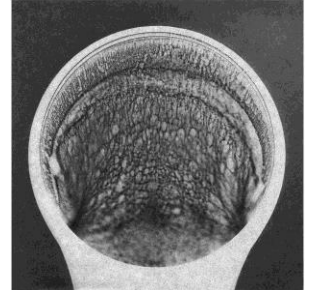
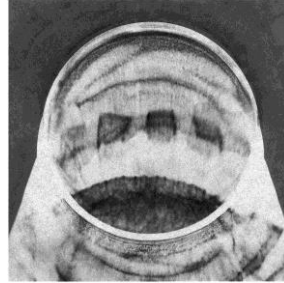
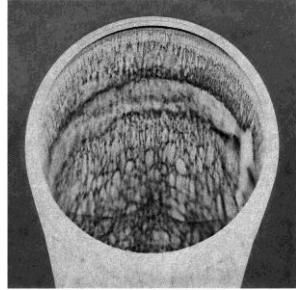
1. Phasmas

Sèrie de 18. Esgrafiats sobre paper. 50 x 50 cm.





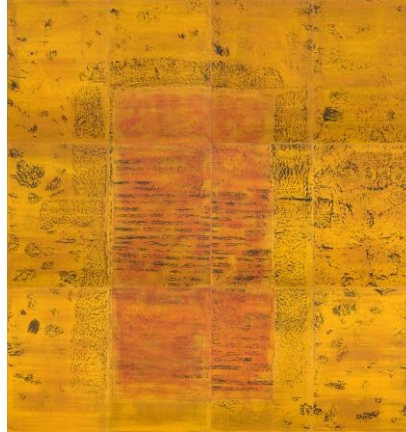
2. *Cianotípies*
Sèrie de 9. 50 x 50 cm.





3. Mur groc amb porta vermella

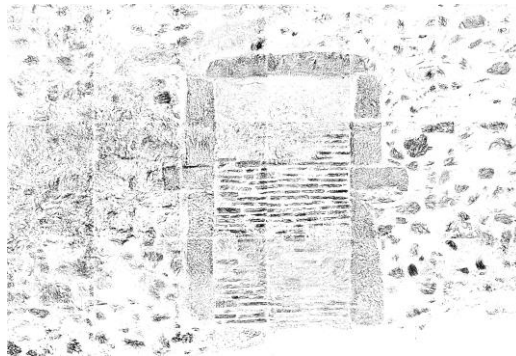
Pintura acrílica i *transfer* sobre dotze taulers de fusta.
Dibuix obtingut a partir de la tècnica del *frottage*.
232 x 246 (h) cm.



4. Instal·lació

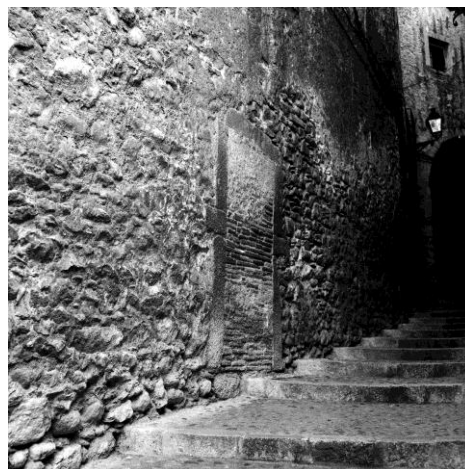
4.1 Porta cega al carrer de l'Escola Pia

12 papers. *Frottage* original sobre paper ceba. 232 x 246 cm.



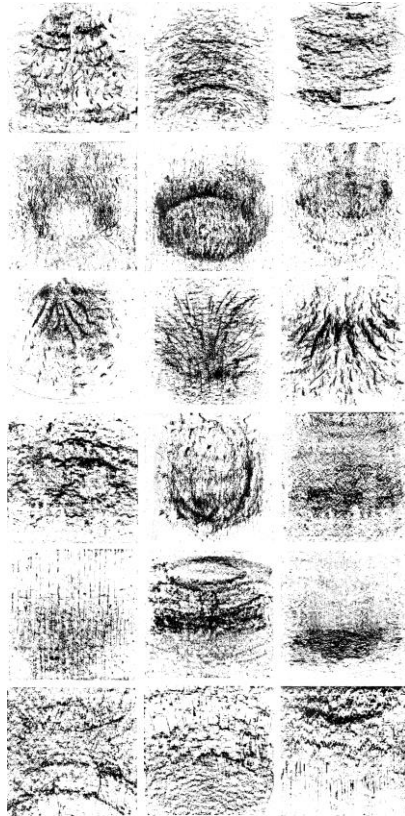
4.2 Porta cega al carrer de l'Escola Pia

Fotografia en blanc i negre sobre paper. 50 x 50 cm.

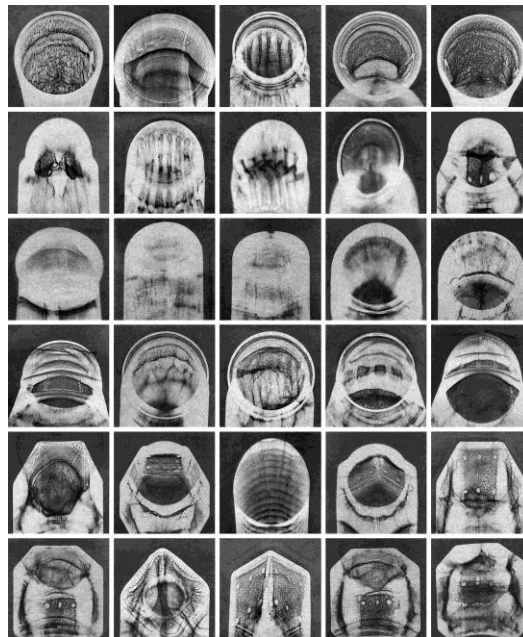




5 *Estudi sobre esgrafiats invertits*
Sèrie de 18. 18 x 18 cm.



6 *Estudi sobre cianotípies*
Sèrie de 30. 18 x 18 cm.





	Videoentrevista a l'artista (pantalla TV) - opcional Entrevista a Andres Siri en què explica la seva trajectòria artística i l'exposició «Phasmas». Durada: 17 min.
Elements de senyalització (opcional)	
Banderola	Disseny a càrrec de l'Oficina de Difusió. Producció a càrrec de l'administració o entitat que demana l'exposició.
Elements de sala (opcionals)	
Textos	Un plafó a la paret amb el títol de l'exposició, el nom de l'artista i un text introductori.
Cartel·les	Sí
Fulls de sala	Sí
Audiovisual	Una pantalla de TV disposada sobre un suport o a la paret on es projecta l'audiovisual de l'entrevista a Andres Siri. Durada: 17 min.
REQUERIMENTS TÈCNICS DE LA SALA D'EXPOSICIONS	
Ubicació	Preferentment planta baixa
Superfície	
Internet	No cal
Il·luminació	Focal
Connexió elèctrica	Sí
Seguretat	Sí
Transport/muntatge	Oficina de Difusió