



## FITXA TÈCNICA D'EXPOSICIÓ ITINERANT

### PRESENTACIÓ

<b>Títol de l'exposició</b>	«La construcció d'un simulacre»
<b>Artista</b>	Adrià Gamero Casellas
<b>Cicle</b>	Exposicions Viatgeres 18
<b>Organització</b>	Oficina de Difusió / Diputació de Girona

### CONTINGUT

<b>Descripció</b>	<p>Adrià Gamero Casellas (Olot, 1988) és l'artista guanyador de la divuitena convocatòria del programa Exposicions Viatgeres amb el projecte «La construcció d'un simulacre».</p> <p>Nascut a Olot i treballant a cavall d'aquesta població i Barcelona, Gamero Casellas planteja, a través de la seva pràctica artística, una reflexió sobre el territori posant l'èmfasi en el paisatge i en la creació de les seves representacions mitjançant la imatge. El seu interès rau en el fet de mostrar com aquestes representacions, generades seguint uns paràmetres predeterminats, condicionen la nostra mirada i són les responsables de com es veu i s'experimenta un territori. És el que Alain Roger va definir com a artialització del territori a partir de l'exemple de les múltiples pintures que Cézanne va fer de la muntanya de Sainte-Victoire.</p> <p>Així, posa de manifest el procés de creació d'idearis del paisatge, la qual cosa comporta, necessàriament, la sublimació d'aquest paisatge i la seva integració en l'imaginari col·lectiu: el paisatge obté no només una visibilitat notòria, sinó que esdevé representatiu, identificador, d'aquell territori. Aquell espai és aquell paisatge (i a la inversa), allò que es veu de la manera en què s'ha volgut mostrar i que, de retruc, provoca que altres elements, altres realitats, en quedin al marge i, per tant, siguin obviades.</p> <p>L'artista, amb el seu treball, busca mètodes per transcriure sobre un suport físic els llenguatges provinents del món digital i, de manera conscient, vol alentir el temps de gestació de la imatge, així com el seu consum posterior. L'objectiu del procés és construir una nova representació en què el llenguatge propi de les tècniques emprades i les seves limitacions reformulin la imatge. El resultat són obres que busquen qüestionar la manera com mirem el territori, com el representem i com hi intervenim. La nova visibilitat que adquireix el paisatge interpel·la les narracions oficials i l'imaginari col·lectiu.</p>
<b>Any de producció</b>	2022



## Característiques

Exposició formada per diferents elements amb les característiques següents:

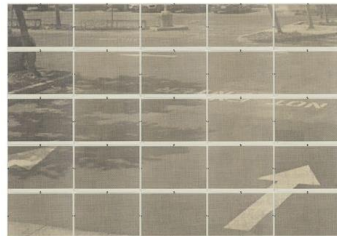
### ***Cavitat 01, 02 i 03 (arquitectures de subsistència)***

Sèrie de tres gravats. Xilografia sobre paper. 76 × 112 cm.



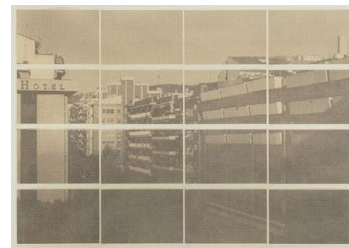
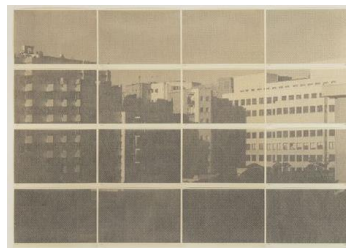
### ***MPK (Do not enter)***

Peça única. Composició de vint-i-cinc dibuixos sobre paper. 107 × 150,5 cm.



### ***Arquitectura 01 i 02 (Nicaragua 27-29)***

Sèrie de dues peces. Composicions de setze dibuixos sobre paper. 84 × 118,8 cm.



### ***III, IV, V, VII, VIII, X i XI (Abstraccions)***

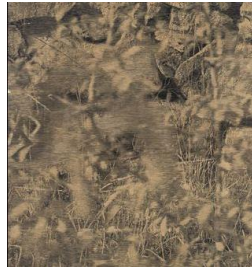
Sèrie de set peces. Xilografia sobre paper manipulada manualment. 30 × 40 cm.





***Detall 01 (arquitectures de subsistència)***

Peça única. Tauler de contraplacat gravat i entintat. 100 × 92cm.



***S/N (direcció nord)***

Peça única. Collage. 25 × 10 cm.



***Estructura 1, 2, 3, 4, 5, 6 i 7***

Sèrie de set peces. Tècnica mixta. 12 x 12 cm.





***Sense títol***

Peça maqueta. Fusta, fusta de balsa i impressió digital. 70 x 50 x 60 cm.



**Vídeoentrevista a l'artista (pantalla TV) - opcional**

Entrevista a Adrià Gamero Casellas en què explica la seva trajectòria artística i l'exposició «La construcció d'un simulacre». Durada: 21 min.

**Elements de senyalització (opcional)**

**Banderola**

Disseny a càrrec de l'Oficina de Difusió.

Producció a càrrec de l'administració o entitat que demana l'exposició.

**Elements de sala (opcionals)**

**Textos**

Un plafó a la paret amb el títol de l'exposició, el nom de l'artista i un text introductor

**Fulls de sala**

Sí

**Audiovisual**

Una pantalla de TV disposada sobre un suport o a la paret on es projecta l'audiovisual de l'entrevista a Adrià Gamero Casellas. Durada: 21 min.

**REQUERIMENTS TÈCNICS DE LA SALA D'EXPOSICIONS**

**Ubicació**

Preferentment planta baixa

**Superfície**

**Internet**

No cal

**Il·luminació**

Focal

**Connexió elèctrica**

Sí

**Seguretat**

Sí

**Transport/muntatge**

Oficina de Difusió