



Camins

Rafel Bosch



Diputació de Girona

Coberta anterior:

Prop de Vilabertran, 2015. Rafel Bosch

Coberta posterior:

Estany de Banyoles, 2015. Rafel Bosch

“Camins”

Les Bernardes Photo

Comissari:

Martí Artalejo

**Programa d'Exposicions Itinerants
de la Diputació de Girona**

Edita:

Diputació de Girona. Oficina de Difusió, 2017

Coordinació d'Exposició:

Maria Roura

Coordinació de les Exposicions Itinerants:

Ibet Vila

Disseny:

Gabinet Disseny Gràfic

Impressió:

Gràfiques Anglès

Dipòsit legal:

GI296-2017

Camins

Rafel Bosch



Les Bernardes Photo i les Exposicions Itinerants de la Diputació de Girona

Aquesta exposició és fruit d'un acord de col·laboració entre la Diputació i la Casa de Cultura les Bernardes de Salt.

«Camins» s'integra dins el projecte Exposicions Itinerants de la Diputació de Girona, i té per objectiu fer arribar als ajuntaments, les associacions i les entitats de les comarques gironines algunes mostres de fotografia que s'han pogut veure a la sala les Bernardes Photo d'aquest centre cultural.

«Camins»

Camins, rutes d'anada o de tornada, horitzons per descobrir o records del passat, projectes de futur o ocasions perdudes. Cadascun de nosaltres té els seus propis camins, cadascun de nosaltres té uns objectius particulars, per fer sol o acompanyat. Camins de tot tipus: clars, foscos, planers o ondulats; senzills o complicats; de pujada, de baixada; d'asfalt, de terra, d'aigua, d'aire o, simplement, imaginaris. Siguin com siguin, camins.



Tenerife, 2009.



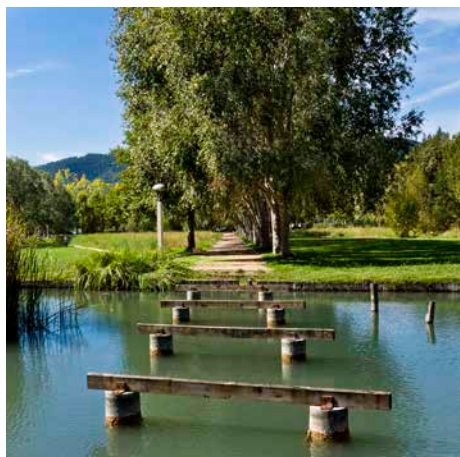
Via del tren Girona-Figuera, 2009.



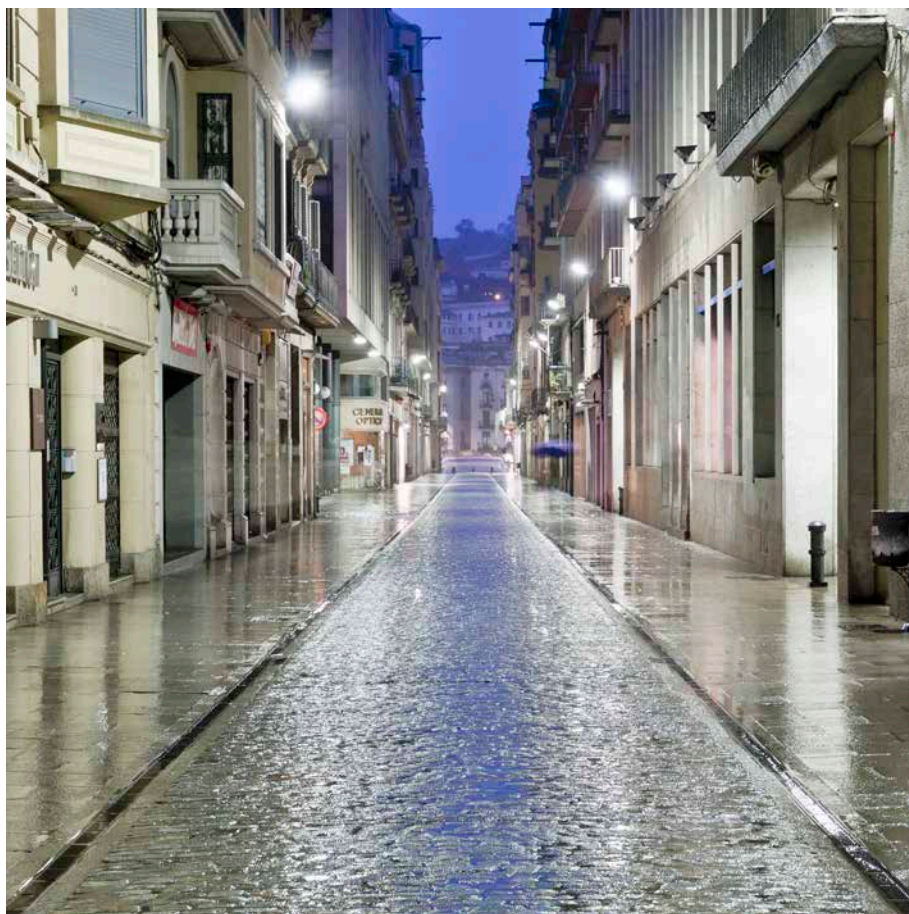
La Devesa de Girona, 2010.



Incendis a l'Empordà, 2012.



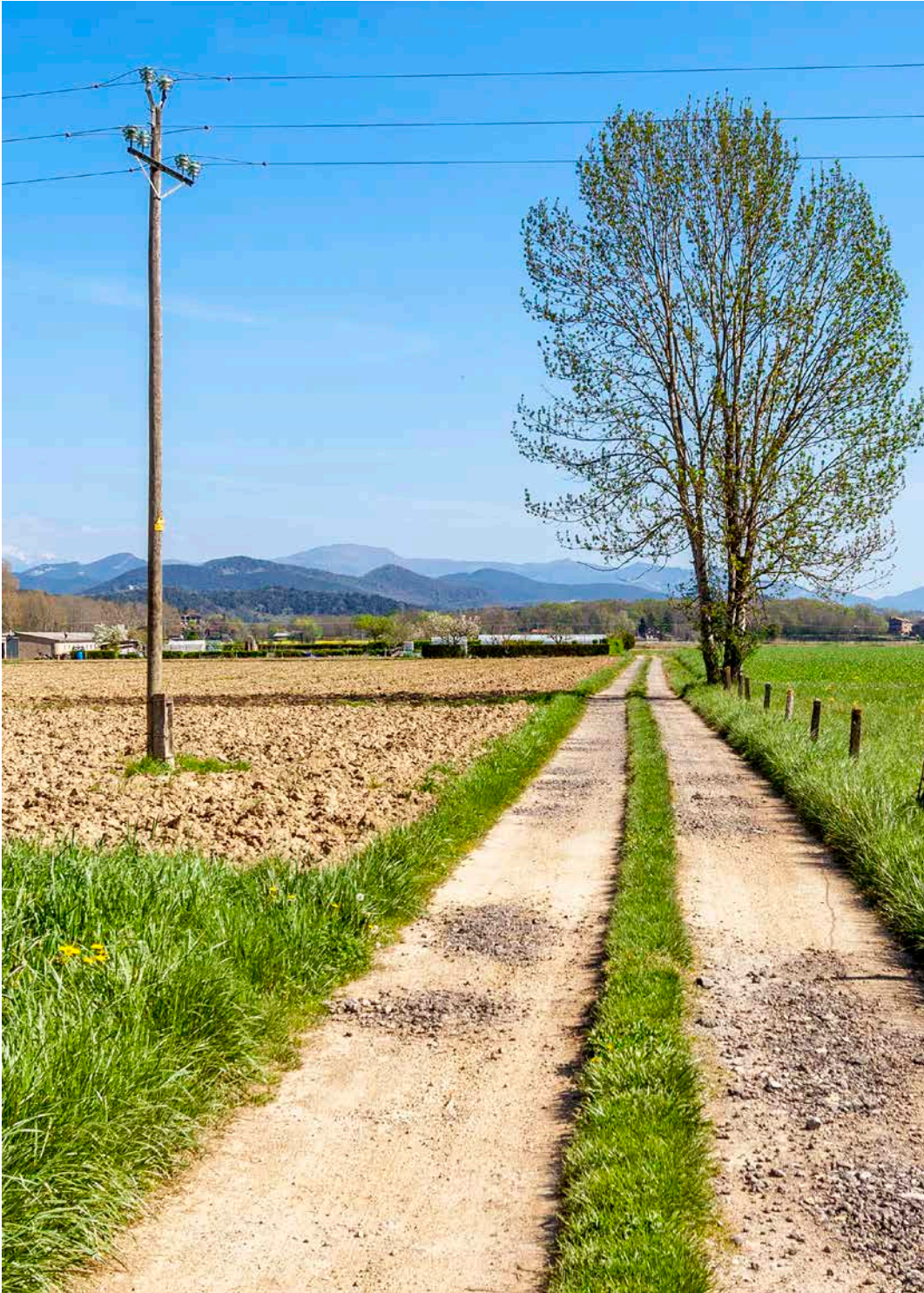
Parc de la Draga de Banyoles, 2012.



Carrer Nou de Girona, 2013.



Barri de Sant Narcís de Girona, 2013.



Vall d'en Bas (la Garrotxa), 2013.



Maçanet de la Selva, 2013.



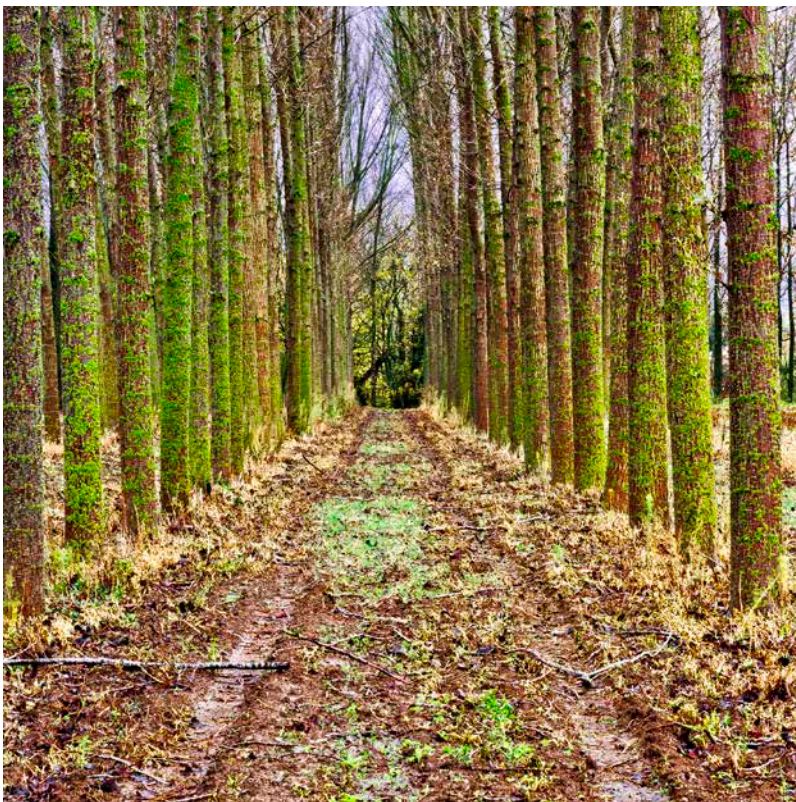
L'Empordà, 2013.



La vall Fosca, 2013.



Pont del Dimoni de Ceret, 2013.



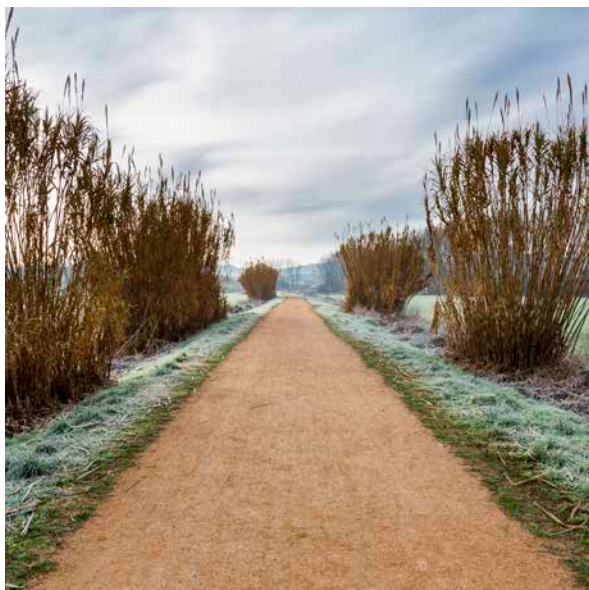
Colomers, 2013.



Roure centenari de Canet de la Tallada, 2015.



Rocacorba, 2016.



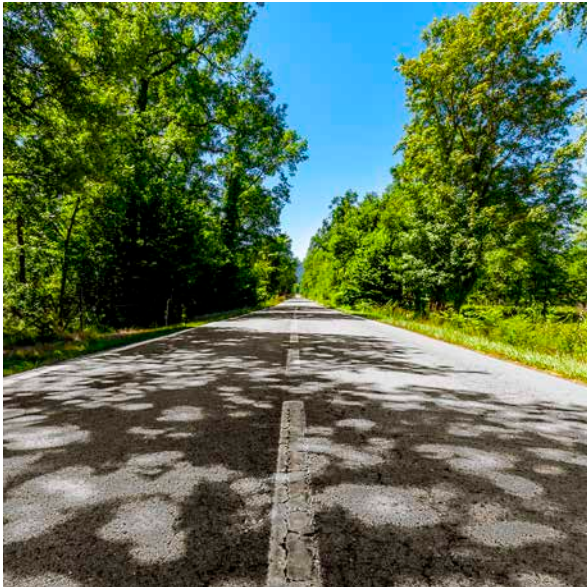
Entre Cassà i Llagostera, 2014.



Riera Verneda, 2014.



Estany de Banyoles, 2015.



Carretera comarcal, 2015.

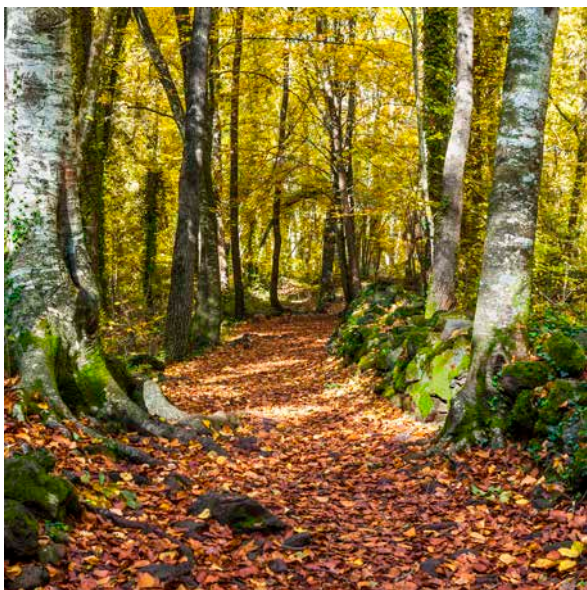


L'Estartit, 2015.





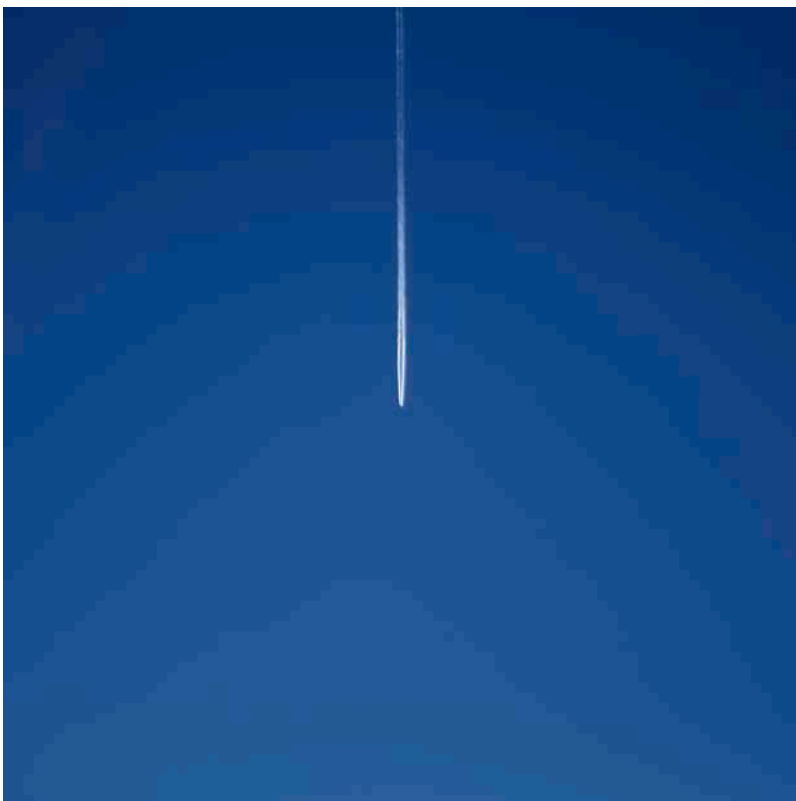
Pont de les Peixateries Velles de Girona, 2015.



La fageda d'en Jordà, 2015.



Prop de Vilabertran, 2015.



Cel de l'Empordà, 2013.



Fotografia feta per Judit Giralt

Currículum de Rafel Bosch

(Girona, 20 de febrer de 1963) - Fotògraf

Actualment sóc autònom i treballo per a diferents empreses, particulars i institucions, realitzant fotografia comercial o per a projectes personals. Em dedico especialment a reproduir obres d'art (escultura, pintura, dibuix...).

He estat fotògraf de premsa durant uns vint-i-cinc anys. He col·laborat en diaris com ara El Punt, El Periódico de Catalunya o La Vanguardia.

He estat vocal del Col·legi de Periodistes a la Demarcació de Girona i cofundador de l'associació Fotògrafs per la Pau.

He realitzat cursos de fotografia a la Casa de Cultura de Girona i una conferència sobre la meva obra al mateix centre.

He fet de jurat en diversos concursos de fotografia (de l'Agrupació Sergi, els Diablers de l'Onyar, l'Associació Fotogràfica de Torroella, la Lliga Fotogràfica...).

He organitzat també exposicions de fotografia al pub Es Toc de Girona: unes dues-centes mostres de cent cinquanta autors diferents durant els vint-i-dos anys que ha existit aquest local.

La meva obra ha estat exposada en més de trenta exposicions individuals i en unes deu de col·lectives.





Diputació de Girona



Consell
Comarcal
del Gironès



www.ddgi.cat/exposicions