

# COMUNITAT ENERGÈTICA DE VALLFOGONA DE RIPOLLÈS



Oficina  
Comarcal de  
Transició  
Energètica  
del Ripollès

Eudald Hueso Guimerà  
Vallfogona de Ripollès, 15 de juny de 2024



Diputació de Girona



# Índex

Transició Energètica

Comunitat Energètica de Vallfogona

- Autoconsum compartit
- Plataforma de Gestió Energètica
- Gestor de la Comunitat Energètica

Com funciona la Comunitat Energètica?

Com formar part de la Comunitat?



## COMUNITATS ENERGÈTIQUES

Les **Comunitats Energètiques** són un instrument clau per a impulsar la **transició energètica** a nivell local, desenvolupant **generació distribuïda** i **renovable** en el territori, **empoderant** al ciutadà i involucrant a les entitats municipals en aquesta transformació.



Els primers projectes que s'estan impulsant des de les comunitats energètiques són **instal·lacions fotovoltaïques d'autoconsum col·lectiu**, però poden ser el vehicle de molts altres projectes, com la mobilitat sostenible i la rehabilitació energètica, entre d'altres.



# Comunitat Energètica de Vallfogona de Ripollès

En què es basa:

- **Instal·lació fotovoltaica** d'autoconsum compartit
- **Plataforma de gestió** energètica per a visualització de dades de producció i consum de la instal·lació i els participants
- **Gestor** de la Comunitat

Qui hi participarà:

- **Equipaments** de l'Ajuntament
- **Famílies i activitats econòmiques** de Vallfogona de Ripollès

Qui la promou:

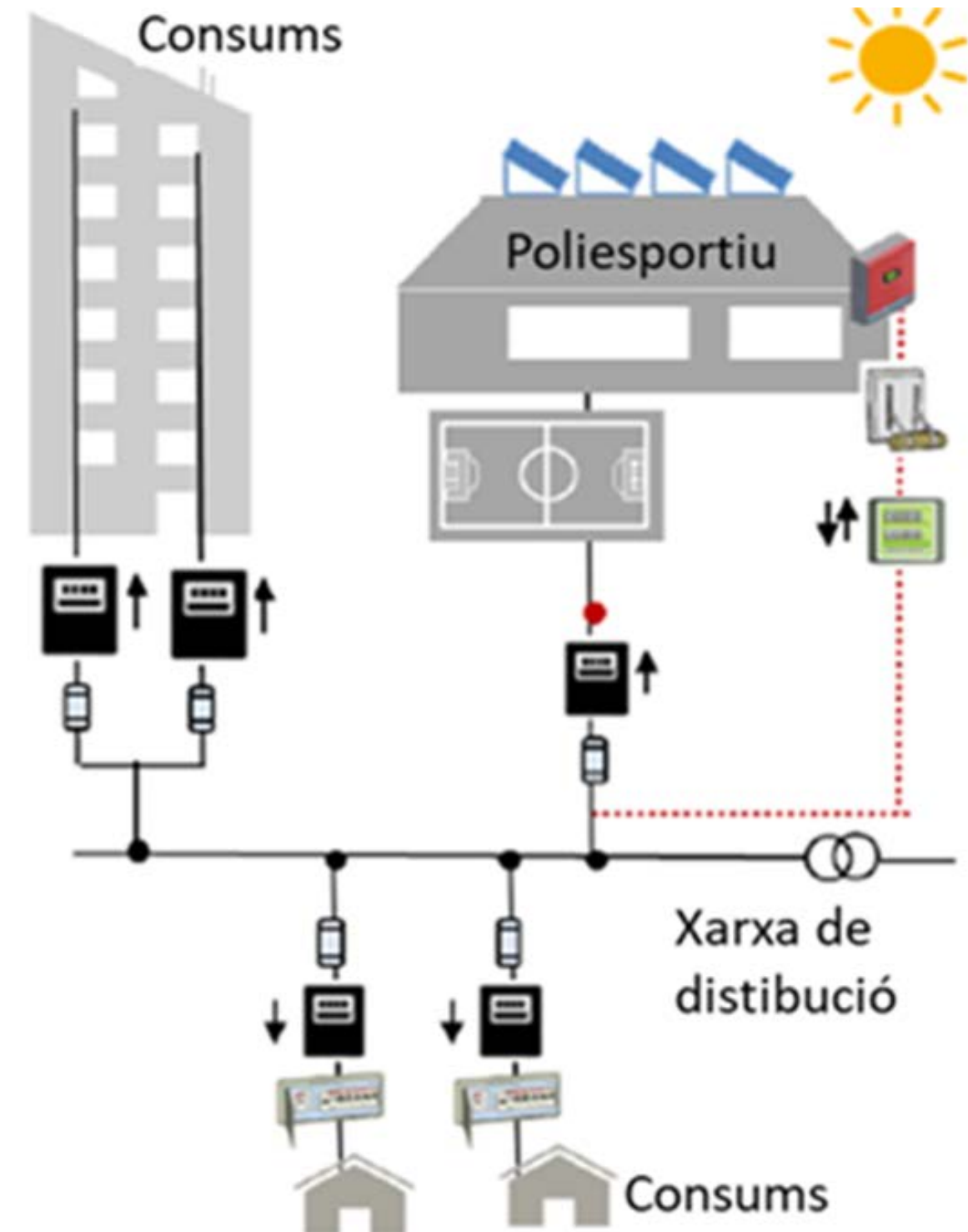


AJUNTAMENT  
DE  
**VALLFOGONA DE RIPOLLÈS**

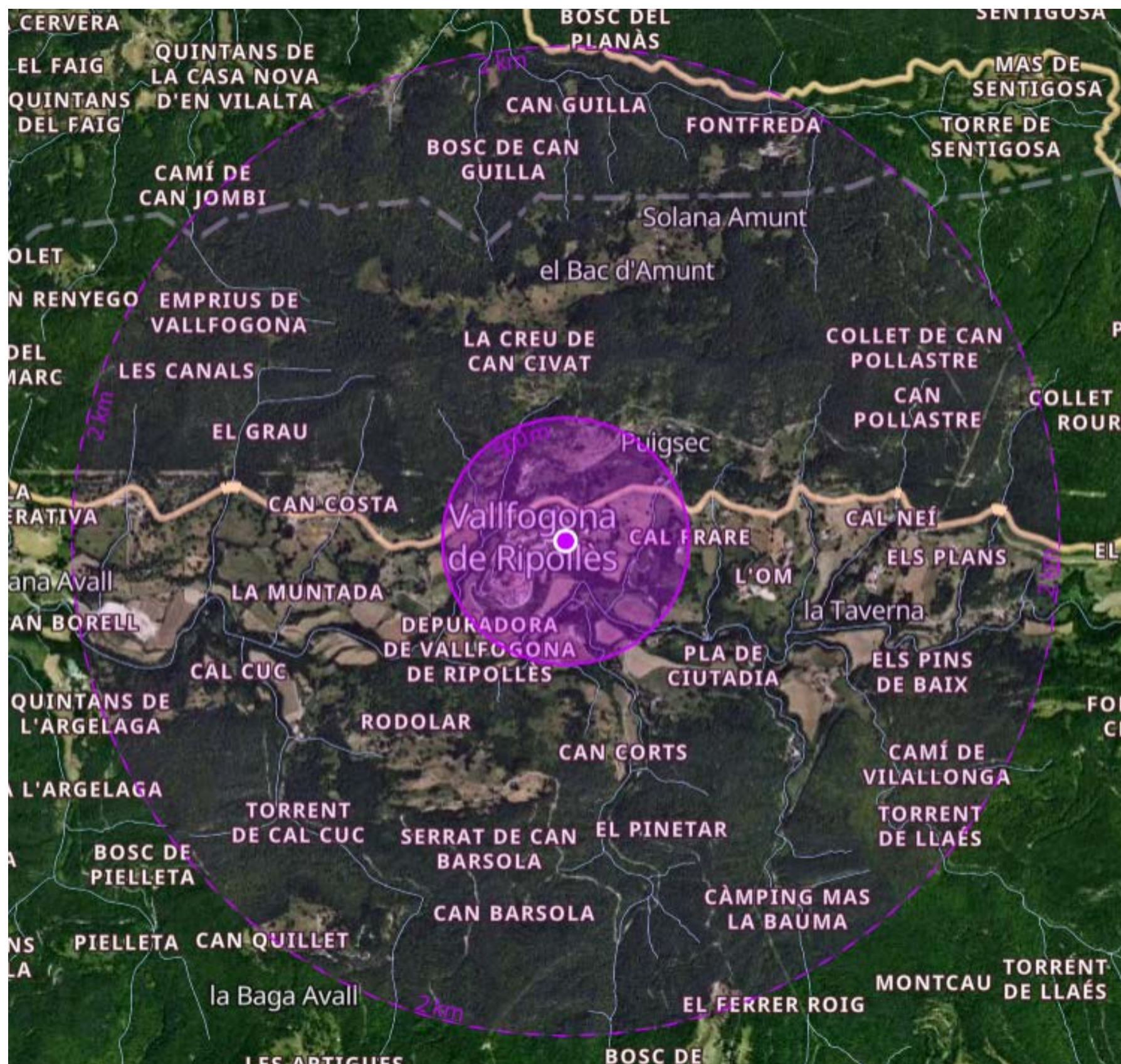


## Autoconsum compartit xarxa exterior

- Distància **2.000 metres** entre comptadors
- Assignació administrativa de la producció mitjançant un **acord de repartiment**: Es reparteix % de generació entre els consumidors participants
- Funcionament:
  - L'energia generada i consumida al moment es resta i no es facturen.
  - L'energia generada i no consumida al moment es resta de la factura però a un preu molt menor
  - La resta de KWh es factura al preu que els correspon





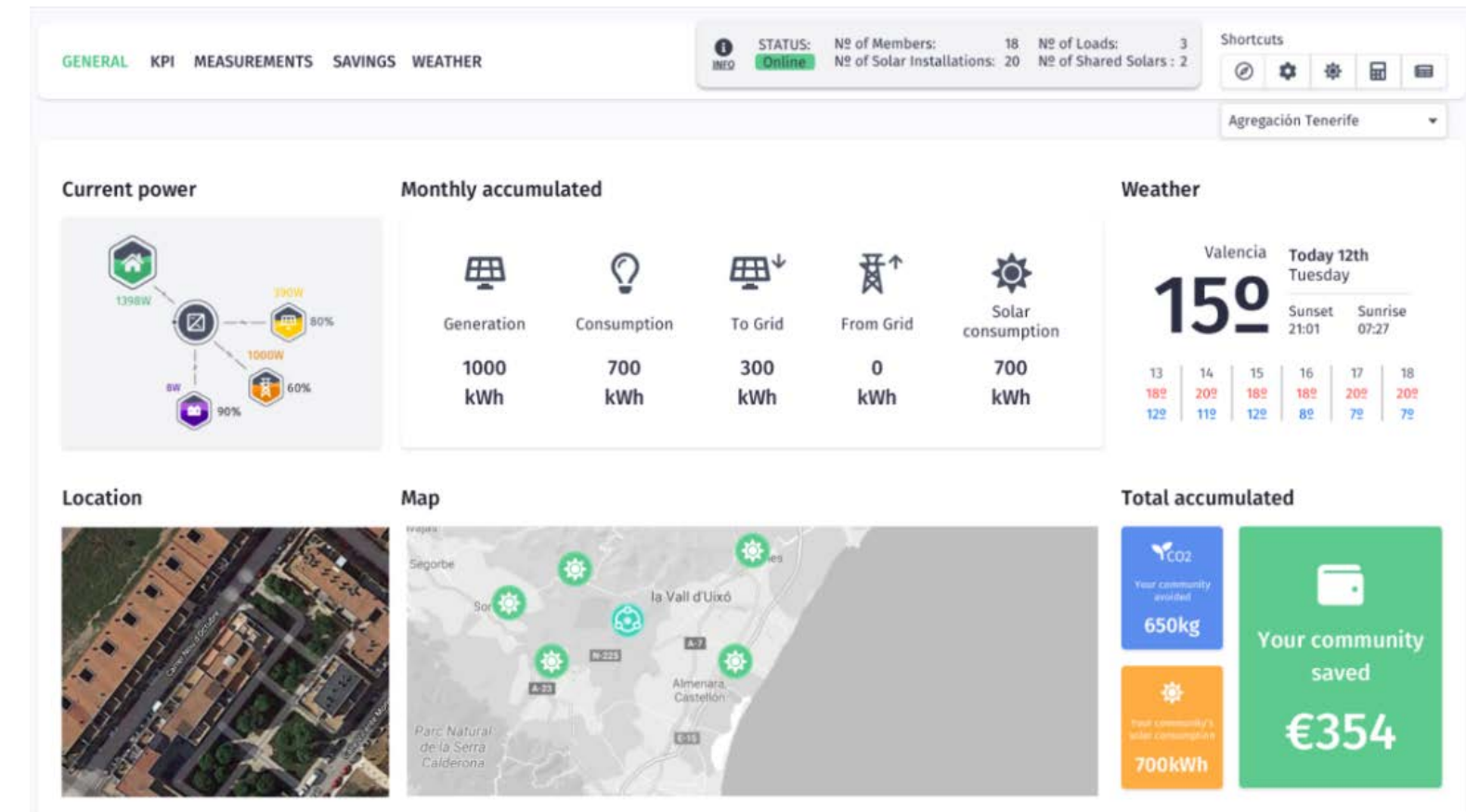


|                       |  |
|-----------------------|--|
| Instal·lació FV       | Pista esportiva  |
| Equipaments associats | (7) Zona esportiva, Llar d'infants, ascensor, dipòsits d'aigua i bombeigs.   |
| Tipus d'instal·lació  | Coplanar sobre coberta inclinada   |
| Potència pic          | <b>48 kWp</b> <ul style="list-style-type: none"> <li>Equipaments: 17,50 kWp (36,5%)</li> <li>Ciutadania: 30,5 kWp (63,5%)</li> </ul> |
| Potència nominal      | 45 kW  |
| Energia produïda      | 62,880 kWh/any   |



# Plataforma gestió energètica

- Connexió remota i centralitzada, que permet conèixer en tot moment **l'estat actual de la instal·lació fotovoltaica i dels consums**
- **Visualització i gestió de dades** per tots els integrants de la CE mitjançant accessos individuals.



Exemple de plataforma de gestió

# Gestor de la Comunitat

Gestió administrativa dels contractes d'autoconsum:

- Altes i baixes
- Consultes i incidències dels participants
- Altres

Gestió tècnica:

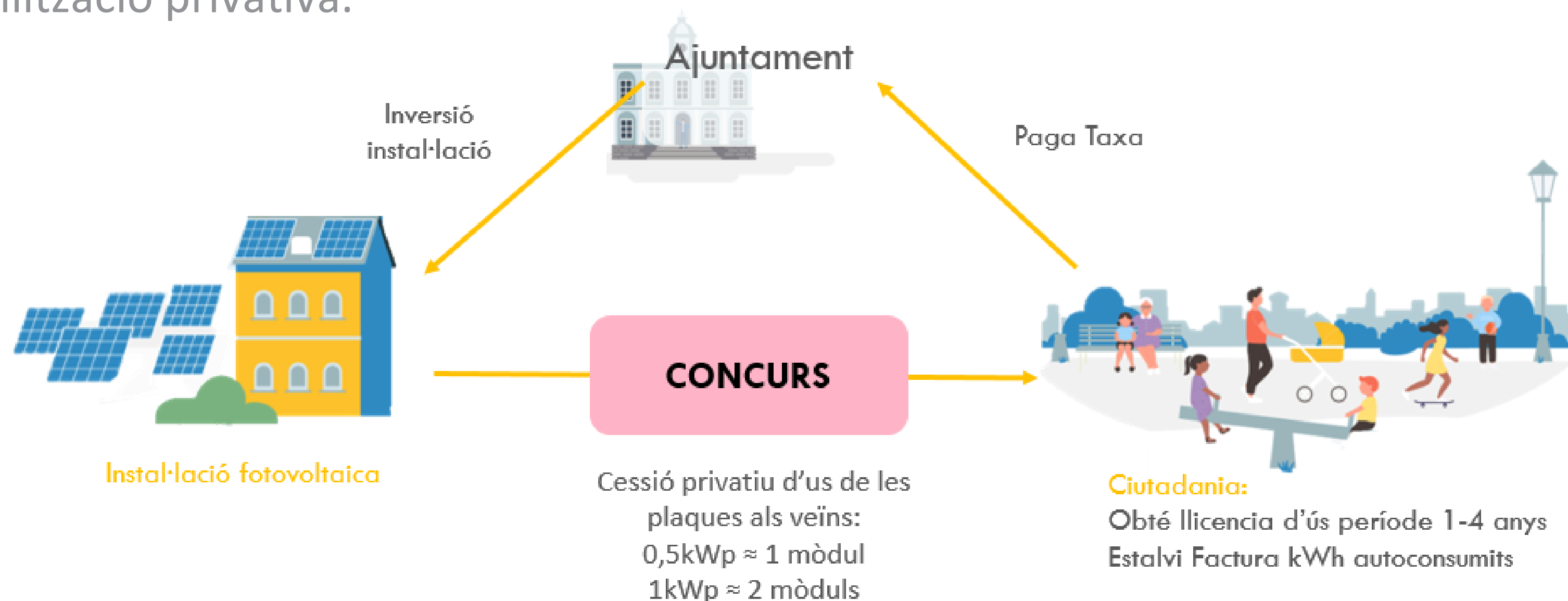
- Assessorament consums i estalvi energètic.
- Millores en la contractació
- Altres





# Model legal de la Comunitat

El model d'instal·lació plantejada és autoconsum col·lectiu en xarxa interior amb compensació d'excedents. El model de cessió a la ciutadania seria **cessió d'ús d'un bé de domini públic** a través d'una llicència d'ocupació temporal mitjançant una taxa per la utilització privativa.



Font:

## Com funciona?

- **L'Ajuntament de Vallfogona posa a disposició de la ciutadania una part de la potència de la instal·lació FV desplegada a la Pista Esportiva (30,5 kWp)**
- **L'Ajuntament obrirà un registre de sol·licituds de participació a la Comunitat Energètica**
- **Aquells ciutadans que resultin seleccionats, abonaran la taxa anual corresponent.**

|  | Opció L: 1,5 kWp  | Opció M: 1 kWp   | Opció S: 0,5 kWp   |
|--|---|--|--|
| Taxa anual                                       | 57,4 €  | 51,00 €  | 44,6 €   |
| Estalvi anual estimat en la factura de la llum:* | 230 – 285 €   | 155 – 195 €  | 90 – 110 €   |
| Estalvi net (després de taxa):                   | 170 - 225 €   | 100 - 140 €  | 45 - 65 €  |
| Reducció de CO2 estimada per membre              | 0,38Kg CO <sub>2</sub> /KWh) –<br>485 kg CO <sub>2</sub> anuals | 0,25Kg CO <sub>2</sub> /KWh) –<br>325kg CO <sub>2</sub> anuals | 0,13Kg CO <sub>2</sub> /KWh) –<br>160kg CO <sub>2</sub> anuals |
| Indicat per a consums anuals                     | > 3000KWh   | > 1500 <3000Kwh  | <1500 KWh  |

\* Els estalvis dependran directament de la producció de la instal·lació, el preu de l'energia contractada i del % d'energia autoconsumida o excedentària de cada usuari.  
1 KWp equival a una assignació anual entorn als 1.300 KWh



# Com funciona? Bases del concurs

Procediment d'adjudicació (segons ordre)

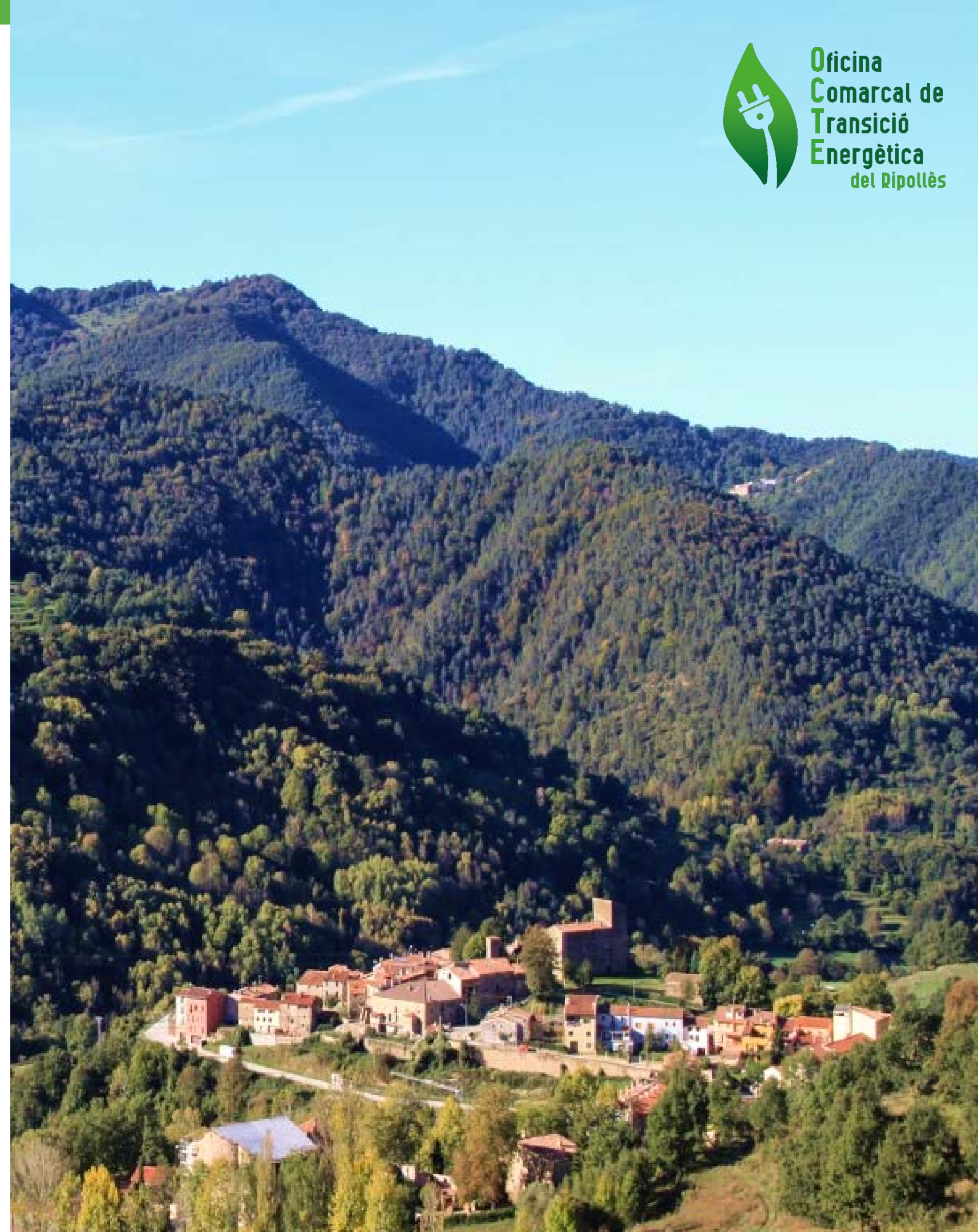
**Grup A:** Participants en situació de vulnerabilitat (6)

**Grup B:** Participants ús residencial empadronats i residents al municipi (20)

**Grup C:** Activitats econòmiques

**Grup D:** Participants ús residencial no empadronats o no residents al municipi i persones jurídiques sense activitat econòmica al municipi.

**Amb l'objectiu d'atendre més sol·licituds l'ajuntament podrà modificar la modalitat escollida i reduir la potència sol·licitada.**



# Com puc formar part de la Comunitat Energètica?

- 1. Presentar la sol·licitud** per a participar de la CE de Vallfogona a partir del 25/06/2024 i fins al 16/07/2024 mitjançant **instància genèrica adjuntant:**
  - Formulari de participació (i autorització si cal).
  - Còpia d'una factura elèctrica actual
  - Còpia del DNI del titular
- 2. Esperar a la realització del concurs** i comunicació dels adjudicatariis provisionals (26/07/2024)
- 3. Formalitzar la plaça**, mitjançant el pagament de la taxa municipal associada a la participació a la CE de Vallfogona.
- 4. Participar a les reunions posteriors per tal de portar a terme els tràmits administratius** necessaris per a vincular la instal·lació FV municipal al teu subministrament.





Tota la documentació a:

<https://vallfogona.cat/parentpage/comunitat-energetica-de-vallfogona-de-ripolles/>



Web Oficial de l'Ajuntament de Vallfogona de Ripollès

Menú ☰ 🔍

[Inici](#) > Comunitat Energètica de Vallfogona de Ripollès

## Comunitat Energètica de Vallfogona de Ripollès

### Propers passos

- PRESENTACIÓ A LA CIUTADANIA. Dissabte 15 de juny a les 17.30h al Local Social de l'Ajuntament.
- APROVACIÓ DEFINITIVA DE L'ORDENANÇA FISCAL REGULADORA DE LA TAXA PER A LA CESSIÓ TEMPORAL DE QUOTES DE PARTICIPACIÓ DE LES INSTAL·LACIONS SOLARS I FOTOVOLTAIQUES MUNICIPALS (19/6/2024)
- PUBLICACIÓ DE LES BASES REGULADORES DE CONCURS (25/6/2024)
- OBERTURA DEL PERÍODE DE SOL·LICITUD D'INSCRIPCIONS A LA COMUNITAT ENERGÈTICA DE VALLFOGONA DE RIPOLLÈS (Del 25/6/2024 al 16/07/2027).
- ADJUDICACIÓ I SORTEIG (EN CAS NECESSARI) (26/07/2024)

A continuació s'explica el procés de sol·licitud:

1. Descarregueu, empleneu i signeu el formulari adjunt de sol·licitud (PDF).
2. Envieu el formulari omplert i signat juntament amb una còpia de la factura elèctrica i del DNI per instància genèrica.

L'Oficina de Transició Energètica del Ripollès és un recurs comarcal creat per tal d'impulsar la **transició i l'eficiència energètica** a la comarca amb la fi de d'aconseguir un model de generació **d'energia renovable distribuït, just, eficient i participat per la ciutadania**.

L'oficina s'estableix amb la voluntat de potenciar projectes, tant en l'àmbit públic com en el privat, l'acompanyament als ajuntaments en polítiques energètiques municipals i l'assessorament a ens públics, ciutadans i empreses a la implementació d'energies renovables i l'establiment de mesures d'estalvi i eficiència energètica.

D'entre els objectius també destaquen el de facilitar la feina d'administracions, particulars i empreses en aquests àmbits i coordinar i dinamitzar diferents sectors de l'economia local promocionant projectes d'energies renovables, rehabilitació energètica i mobilitat sostenible, tenint en compte les particularitats del territori.



# Oficina Comarcal de Transició Energètica del Ripollès

## Pla de serveis en transició i eficiència energètica

Ens locals 

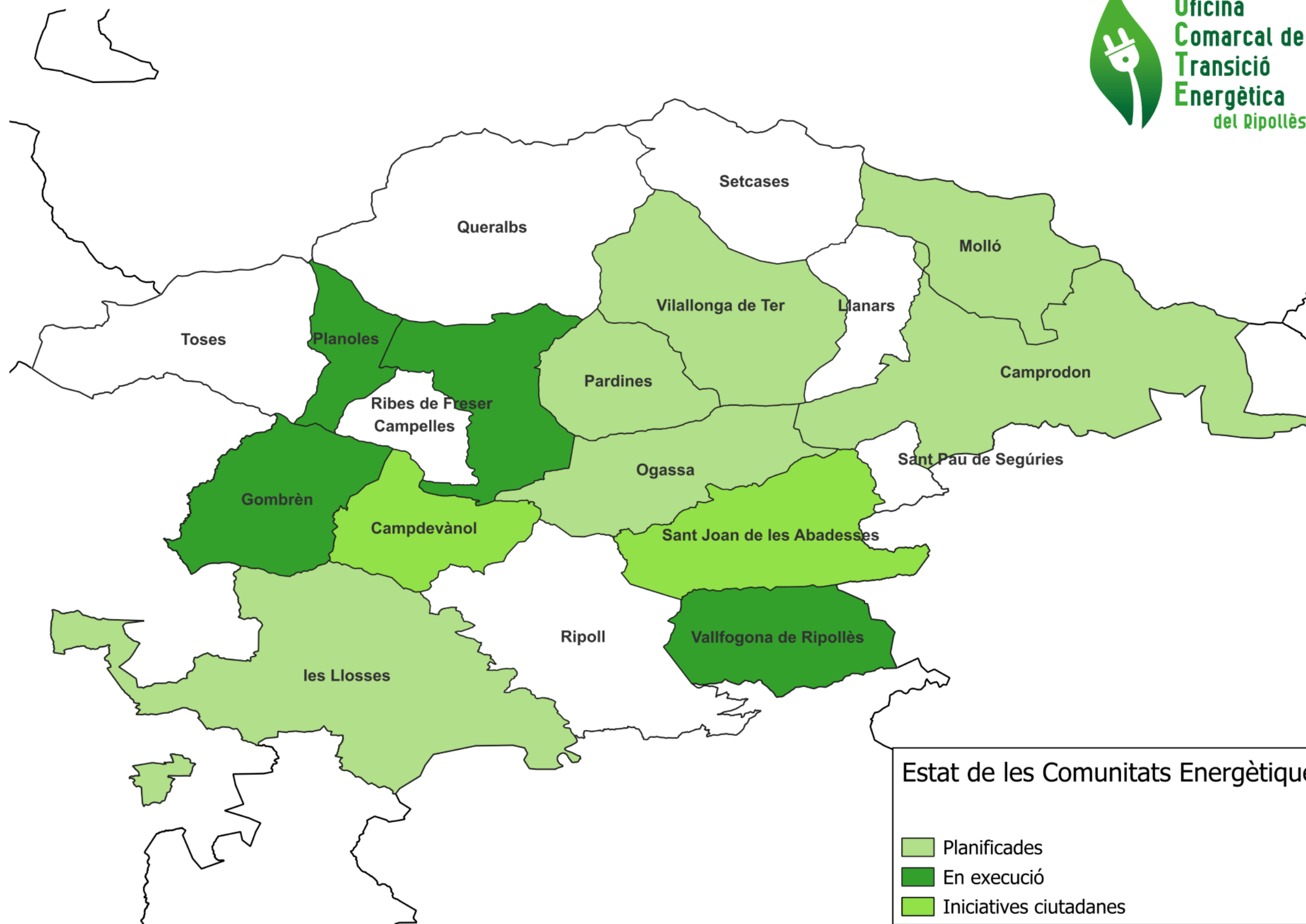
Empreses 

Ciutadania 





# MAPA DE COMUNITATS ENERGÈTIQUES AL RIPOLLÈS JUNY 2024





**Oficina  
Comarcal de  
Transició  
Energètica  
del Ripollès**



Diputació de Girona

**[energia@ripollesdesenvolupament.com](mailto:energia@ripollesdesenvolupament.com)**

**972704499**

**C/ Joan Miró 2-4 (Pol. Ind. Els pintors) Ripoll**