



DEFINICIÓ D'USOS PÚBLICS DE L'HORT DEL FLEQUER

PROCÉS PARTICIPATIU

**Taller participatiu de debat i validació d'una proposta
tècnica d'intervenció**

Juliol de 2024

Buidatge de Resultats



Ajuntament de Garrigàs

0.- ÍNDEX DE CONTINGUTS

- 1.- Introducció (pàg. 3)
- 2.- Informació bàsica del taller participatiu (pàg. 5)
- 3.- Buidatge de resultats (pàg. 11)
- 4.- Algunes imatges de la sessió deliberativa (pàg. 19)

1.- INTRODUCCIÓ

El present document presenta els resultats derivats del taller participatiu de debat i validació d'una proposta tècnica d'intervenció vinculada al projecte de definició d'usos públics de l'Hort del Flequer a Garrigàs.

L'Ajuntament va adquirir durant l'any 2023 la parcel·la de l'Hort del Flequer, ubicada al centre del nucli de Garrigàs. Aquesta adquisició genera una oportunitat rellevant per al municipi donat que l'espai pot oferir noves possibilitats per a usos públics. L'organització del FAST (Festival de Teatre) celebrat el passat mes de juliol n'és una mostra. L'espai adquirit, juntament amb el Jardí de l'Olivera de la plaça, la plaça de l'Ajuntament i l'edifici de l'Ajuntament vell conformen un conjunt d'espais públics al mig del poble, unit a la seva xarxa de carrers.

L'Ajuntament té la voluntat de destinar aquest nou espai a l'ús públic, per tal de contribuir a la millora urbana del municipi i del seu desenvolupament comunitari oferint noves possibilitats d'utilitat cívica. Aquest fet comportarà la definició d'un projecte de reforma de la parcel·la i del seu entorn més immediat, posterior a la definició d'usos.

La parcel·la de l'Hort del Flequer té una superfície de 523 m², un desnivell de 3,5 m entre els punts més baix i més elevat, i està qualificat urbanísticament amb les claus: a.1.p: Zona de pati (379 m²) i a.1.2 Zona de Planta Baixa + 1 (144 m² per planta).

En aquest sentit, l'Ajuntament ha decidit acompanyar el projecte de definició d'usos públics de la parcel·la d'un procés participatiu que pretén recollir valoracions i propostes ciutadanes que l'Ajuntament prendrà en consideració a l'hora de definir i desenvolupar el projecte.

El procés participatiu dissenyat s'ha estructurat en dues grans fases:

- Una fase inicial (prèvia a l'elaboració d'una proposta d'intervenció) canalitzada a través d'un qüestionari en línia i d'un taller participatiu de caràcter presencial. Els resultats d'aquesta primera fase es van prendre en consideració a l'hora d'elaborar una proposta tècnica d'intervenció.
- Una segona fase (posterior a l'elaboració de la proposta tècnica d'intervenció) canalitzada a través d'un segon taller participatiu. La sessió va servir per debatre i validar amb la ciutadania la proposta tècnica presentada.

El projecte d'intervenció, i el procés participatiu que l'ha acompanyat, partia de diferents premisses inicials:

- Des de principis d'agost de 2023 la parcel·la està habilitada com aparcament eventual. Cal aclarir que aquest ús és provisional, i en tot cas, haurà de conviure amb els altres usos que es determinin, un cop definit el projecte d'adequació de l'espai.
- Es pretén cercar l'equilibri combinant l'accés de vehicles a la parcel·la amb la voluntat de promoure usos públics a l'emplaçament.
- La intenció és disposar d'un nou espai públic de caràcter polivalent (que sigui d'ús col·lectiu per a gaudi de tota la ciutadania), sostenible (a nivell econòmic i ambiental) i inclusiu.
- El projecte de definició d'usos de la parcel·la s'ha d'entendre més enllà del propi Hort del Flequer. Els futurs usos de l'espai tindran un efecte a la trama urbana i als edificis públics de l'entorn més immediat, en termes de mobilitat, accessos i de complementarietat.
- Es pretén que el projecte permeti millorar la vialitat de la zona.
- Precisament, el fet que l'Hort del Flequer formi part d'un entorn més genèric, comportarà que el projecte hagi de garantir facilitats d'accés a peu, així com dels vehicles que hi hagin d'arribar quan calgui.

També cal destacar la celebració d'una sessió informativa que va tenir lloc el passat 8 de març de 2024 a l'edifici 1 d'Octubre de Garrigàs, on es va exposar el projecte a la ciutadania, i per explicar i donar el tret de sortida al procés participatiu que l'acompanya.



Sessió informativa celebrada el 8 de març de 2024

2.- INFORMACIÓ BÀSICA DEL TALLER PARTICIPATIU

TALLER PARTICIPATIU DE DEBAT I VALIDACIÓ D'UNA PROPOSTA TÈCNICA D'INTERVENCIÓ:

DATA: divendres 5 de juliol de 2024.

HORA D'INICI: 19.15 h

DURADA: 2 hores

LLOC: Edifici 1 d'Octubre (Garrigàs)

ÀMBITS DE DEBAT: Usos + Característiques + Entorn immediat

NOMBRE PARTICIPANTS: 31

DINAMITZACIÓ: Consultoria Neòpolis

OBJECTIUS GENERALS DE LA JORNADA PARTICIPATIVA

- ❖ Generar un debat amb veïns i veïnes del municipi per tal que les seves opinions matisin i validin una proposta tècnica inicial d'intervenció a l'Hort del Flequer.
- ❖ Garantir el dret de les persones participants a estar informades i ser consultades sobre el projecte tècnic d'intervenció elaborat.
- ❖ Recollir valoracions i criteris de les persones assistents respecte diferents àmbits vinculats amb la intervenció, que seran presos en consideració a l'hora de desenvolupar el projecte:
 - Usos
 - Característiques
 - Entorn immediat

ESTRUCTURA DEL TALLER:

Hora	Acció	Responsables
19:20	a) Benvinguda.	* Pilar Bosch. Alcaldessa.
19:25	b) Presentació de la proposta tècnica d'intervenció	*Jordi Darder. Regidor d'Urbanisme
19:50	c) Presentació general del procés participatiu i sobre el funcionament del taller (plenari)	* Neòpolis
19:55	c) Divisió dels participants en 6 grups de debat	* Neòpolis
20:00	d) Inici de la recollida de valoracions ciutadanes. - Treball de debat ciutadà en 6 subgrups (amb disposició de plànols) - Recollida d'aportacions ciutadanes en fitxes de treball i exposició de cada grup en plenari	* Dinamització: Neòpolis
21:15	e) Agraïments i cloenda del taller	* Neòpolis i Ajuntament

GUIONS DE TREBALL ENTREGATS ALS GRUPS DE DEBAT

A partir de la proposta per a l'Hort del Flequer presentada, i de les vostres opinions i coneixements en tant que veïns i veïnes, genereu un debat de grup per traslladar-nos comentaris, reflexions, dubtes, suggeriments, temors, forteses, etc. sobre diferents àmbits vinculats amb la proposta

A.- SOBRE ELS USOS FUTURS DE L'HORT DEL FLEQUER

1) LLOC D'ESTADA I TROBADA AL CENTRE: La proposta per a l'Hort del Flequer i el seu entorn, crea espais acollidors i oberts, amb gran protagonisme de la vegetació i de la qualitat sensorial, que fa d'aquest espai un indret específic, diferencial i tranquil.

2) ESPAI POLIVALENT SENSE ELEMENTS QUE CONDICIONIN USOS: La proposta valora l'espai obert, el posa a disposició de qualsevol activitat i per això col·loca en els seu perímetre tant les estructures de suport de la topografia, com els elements de mobiliari i d'il·luminació.

3) ESPAI D'ÚS COL·LECTIU: La dimensió variada i la diferència d'altura dels espais de la proposta, ofereixen múltiples possibilitats d'utilització, espais de joc obert, esdeveniments cívics i culturals, racons de tranquil·litat i fins i tot de treball a l'aire lliure. La proposta també contempla l'accés a la totalitat dels espais sense cap barrera arquitectònica, amb pendents que mai superen el 6%

4) SOBRE L'EDIFICI DE L'AJUNTAMENT VELL: La proposta valora la capacitat de l'edifici de l'ajuntament vell com a instal·lació de suport de les activitats ciutadanes per la seva proximitat i l'integra com una peça més de tota la intervenció a través de la definició dels paviments. En qualsevol cas, les possibilitats per aprofitar el potencial d'aquest edifici han de formar part d'un treball específic posterior per la definició dels seus usos..

B.- SOBRE LES CARACTERÍSTIQUES FUTURES DE L'HORT DEL FLEQUER

1) ESPAI NATURALITZAT AL CENTRE DEL POBLE I REFUGI CLIMÀTIC: La proposta de l'Hort del flequer defineix diferents espais per estar, jugar, trobar-se o pel treball a l'aire lliure, amb un principi de qualitat ambiental, confort climàtic, sostenibilitat energètica i compromís ecològic. (*SENSE EDIFICACIÓ: La proposta treballa exclusivament amb el tractament de l'espai obert i el paisatge*)

2) PÈRGOLA: Es proposa una pèrgola que uneix els diferents espais de la intervenció, però també dona suport al creixement de vegetació caducifòlia (ombra a l'estiu i pas del sol a l'hivern: gessamí, buguenví·lia, clavellines, glicines...). Al sostre de la pèrgola: conjunt de plaques fotovoltaïques per donar servei als mecanismes de producció de vapor per augmentar la humitat relativa (HR) i als carregadors de dispositius a disposició pel treball a l'aire lliure. La mateixa producció elèctrica servirà als mecanismes de bombeig i recirculació dels sortidors d'aigua, que ajudaran en el manteniment de l'HR, i afavoriran la presència d'ocells i per tant al control de la presència de mosquits.

3) OMBRA: La disposició de la pèrgola i dels grups d'arbres a l'espai obert, permetran disposar d'espais amb ombra durant qualsevol hora del dia.

4) SALVAR EL DESNIVELL SENSE OBSTACLES: Les diverses plataformes que guanyen el desnivell entre plaça i hort, es formen amb murets de contenció de fins a 1.6m d'altura, construïts amb prefabricats de gabions de pedra (còdols del riu Fluvià) que per les seves característiques poden donar suport al substrat per l'arrelament de vegetació de rocalla, i a l'allotjament de sargantanes i hotels d'insectes que ajudaran a la pol·linització de les espècies vegetals que es plantin a les plataformes.

5) **VINCLE ENTRE MURETS I MOBILIARI:** Els murets de gabions també seran el suport del mobiliari per seure i dels punts de llum rasant que il·luminaran cada plataforma, deixant lliure d'obstacles els espais disponibles. També poden ser el suport de fotografies i panells informatius relacionats amb la història antiga i recent de Garrigàs.

6) **VEGETACIÓ:** Cada plataforma tindrà una part enjardinada amb espècies vegetals amb gran resistència a la sequera, plantes de marge (card marià, múria, malva, ginesta...), boscanes (marfull, estepa...) o crasses (matafocs, crespínells, àloes...) La proposta per a l'Hort del flequer posa en valor la presència de la vegetació privada de les finques veïnes que passaran a formar part de les vistes de fons des de l'interior de la intervenció.

7) **PAVIMENT:** El tractament del paviment, ajudarà a la delimitar els usos i facilitar la convivència entre l'ús de l'espai públic per part dels vianants i els vehicles, amb diferents graus de duresa, que aniran dels més durs en els espais amb major presència del vehicle, als més amables pel pas o l'estada de vianants, fins als substrats vegetals per el creixement de vegetació.

8) **SOSTENIBILITAT:** Sota les cinc places d'aparcament es proposa una cisterna per a la recollida de les aigües de pluja que caurà sobre els paviments més impermeables de la intervenció. Aquesta aigua servirà als mecanismes de producció de vapor sota la pèrgola i als sortidors cíclics d'aigua.

C.- SOBRE L'ENTORN IMMEDIAT DE L'HORT DEL FLEQUER

1) **ELS VIANANTS COM A PRIORITAT DE LA CONNEXIÓ EST-OEST:** La proposta dona un gran valor a la comunicació urbana dels vianants i integra totes les possibilitats que ofereix el planejament urbanístic pel que fa a l'obertura del passatge Jaume I fins al carrer de la Costa, i el de Sant Miquel fins al carrer del Migdia, que acabarien formant una xarxa permeable per donar fàcil accés i fidelitzar l'ús de l'espai públic.

2) **SOBRE EL JARDÍ DE L'OLIVERA I L'ENLLAÇ ENTRE LA PLAÇA I L'HORT:** Les diverses plataformes serveixen per guanyar el desnivell entre plaça i hort, i es formen amb murets de contenció de fins a 1.6m d'altura. La proposta planteja conservar l'Olivera a la seva ubicació actual (la plataforma més elevada).

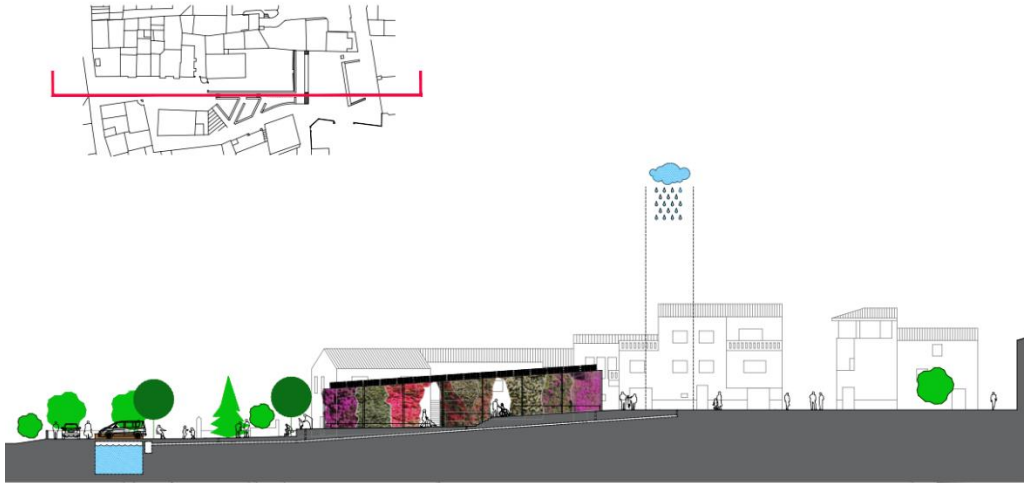
3) **SOBRE LA MOBILITAT (VIANANTS):** La proposta de l'Hort del flequer és una aposta per a la pacificació viària i per la progressiva eliminació de l'aparcament de vehicles a l'espai públic, però també reconeix que mentre no hi hagi una oferta en aquest sentit, alternativa i competitiva (proximitat, ombra, recàrrega elèctrica...), no es pot plantejar en la seva totalitat.

4) **SOBRE LA MOBILITAT (APARCAMENTS):** Per això, i per començar, proposa 5 places d'aparcament de vehicles pel veïnat en una zona que no interromp la continuïtat de l'espai pels vianants i projecta per més endavant la eliminació de 4 de les 6 places que hi ha actualment a la plaça de l'ajuntament vell, que alliberaran les entrades a les cases, valoraran la sensibilitat dels veïns que embelleixen el seu davant amb flors i plantes, dignificaran l'espai, i cediran espai a la instal·lació d'aparcaments per a bicicletes.

PLÀNOLS ENTREGATS ALS GRUPS DE TREBALL

Per tal de facilitar la deliberació, i de reforçar aportacions en el cas que es considerés oportú, es van entregar els següents plànols relacionats amb la proposta tècnica d'intervenció a cada un dels grups de treball:

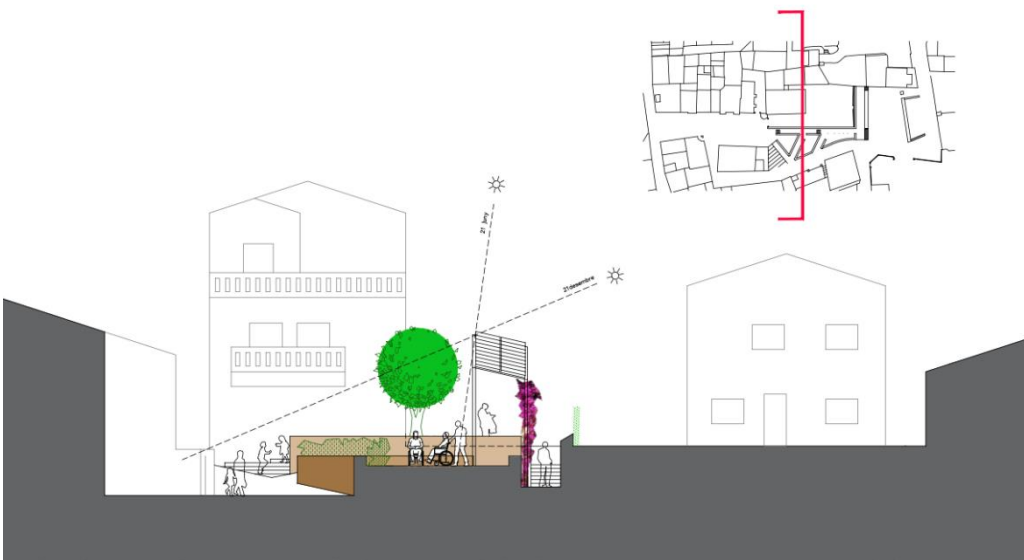




TALLER PARTICIPATIU PER A LA PRESENTACIÓ I VALIDACIÓ D'UNA PROPOSTA D'INTERVENCIÓ A L'HORT DEL FLEQUER DE GARRIGÀS. 5 JUNY 2024.

e:1/250

3/4



TALLER PARTICIPATIU PER A LA PRESENTACIÓ I VALIDACIÓ D'UNA PROPOSTA D'INTERVENCIÓ A L'HORT DEL FLEQUER DE GARRIGÀS. 5 JUNY 2024.

e:1/100

4/4

3.- BUIDATGE DE RESULTATS

Tot seguit es presenten el conjunt d'aportacions ciutadanes recollides durant el taller participatiu dinamitzat. Un cop analitzades i contrastades amb els criteris tècnic-polítics, les valoracions i opinions exposades durant la sessió deliberativa es tindran en compte durant el desenvolupament del projecte d'intervenció.

Durant el taller deliberatiu les persones assistents es van subdividir en 6 grups de debat, i se'ls hi va plantejar que, a partir de la informació presentada durant la presentació inicial, i dels seus coneixements en tant que ciutadans, consensuessin aportacions compartides en relació a la proposta tècnica d'intervenció a l'Hort del Flequer (elaborada a partir de les aportacions recollides durant la fase inicial del procés participatiu, de necessitats i reptes).

A continuació s'exposen les aportacions traslladades, ordenades per cada un dels subàmits a partir dels quals es van estructurar la deliberació, amb la intenció de garantir el dret dels participants a que quedi constància escrita de totes i cada una de les reflexions expressades.

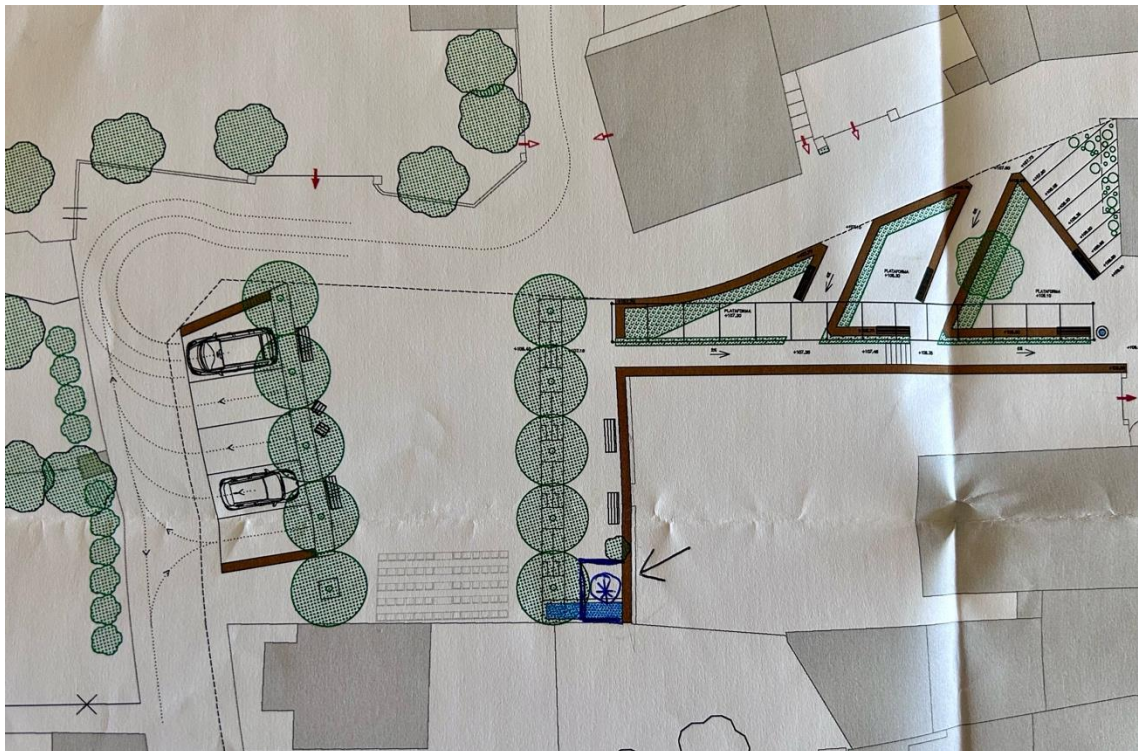
3.1.- RESULTATS DEL TALLER

A) SOBRE ELS USOS FUTURS DE L'HORT DEL FLEQUER

En general s'identifica un nivell d'acord molt majoritari pel que fa a com s'han considerat els usos futurs de l'Hort del Flequer a la proposta d'intervenció. En aquest sentit, els grups de debat validen els criteris plantejats a la proposta pel que fa als usos. Tot i això es plantegen diferents comentaris i matisos al respecte. Són els següents:

SOBRE L'HORT DEL FLEQUER COM A LLOC D'ESTADA I TROBADA

- Es considera que la funció de lloc d'estada i de trobada s'incrementaria si es plantegen alguns llocs per seure i estar-s'hi que permetin veure's les cares. El fet que la proposta plantegi zones molt lineals podria dificultar la trobada i la conversa entre persones (per exemple, entre jovent). El grup de debat fa una proposta d'ubicació on poder promoure espai per estar-s'hi, veure's les cares i relacionar-se (*veure plànol adjunt **).



SOBRE LES TERRASSES I LA SEVA APORTACIÓ PER DISPOSAR D'UN ESPAI D'ÚS COL·LECTIU

- Es planteja la possibilitat de promoure l'ús col·lectiu de l'espai plantejant la instal·lació d'algun element de joc a les terrasses (com una taula de ping-pong, o algun llit elàstic d'ús individual, per exemple).
- De fet, es podria pensar en elements que diferenciïn usos en funció de l'edat.
- També es considera que es podrien arrodonir els angles que creen les terrasses plantejades: "angles més corbats".

SOBRE L'EDIFICI DE L'AJUNTAMENT VELL

- Per tal de garantir el rol de l'Ajuntament vell com a instal·lació de suport a les activitats i usos que es generin a l'Hort del Flequer caldrà considerar la necessitat de treballar-ho de forma participativa amb la ciutadania quan pertoqui.
- Alhora, un dels grups aprofita per plantejar possibles usos futurs de l'edifici (*que seran afegits als proposats per diferents grups de debat del taller de la Fase 1 de procés deliberatiu*). Es proposa destinar la planta de dalt al jovent, la primera planta com a magatzem on desar material (per exemple, grades) i la planta de baix a la gent gran (fàcil accés).

B) SOBRE LES CARACTERÍSTIQUES FUTURES DE L'HORT DEL FLEQUER

La descripció de la proposta tècnica centrada en les característiques futures de l'Hort del Flequer es valora positivament en general, tot i que es traslladen diferents comentaris i matisos específics:

SOBRE LA PÈRGOLA

- Estètica: És important que l'aspecte de la pèrgola sigui més rústic que modern.
- Sostre interior: Apostar per embellir el sostre interior de la pèrgola (per sota de les plaques fotovoltaïques) amb llistons de fusta, per exemple. Es tracta d'evitar que es vegin les plaques des de sota.
- Aigua vaporitzada: Caldria tenir en compte que vaporitzar aigua podria esdevenir un risc de legionel·losi. En aquest sentit s'entén que potser s'estarien invertint uns diners poc equilibrats a nivell de cost-benefici (a més, es tractaria d'una inversió que requereix manteniment). La idea del dipòsit d'aigua es considera molt encertada, però cal fer-la servir per a reg i altres usos, no per a vaporitzar.
- Endolls: Pel que fa a la possibilitat d'aprofitar les plaques solars per a la instal·lació d'endolls per a dispositius electrònics també es qüestiona la seva utilitat a nivell de cost-benefici. La gent, si els vol utilitzar, ja portarà els dispositius carregats de casa: "es poden evitar ja que encarriria la inversió i pot suposar costos extraordinaris de manteniment per motius de vandalisme".
- Usos comunitaris: Es planteja la possibilitat d'instal·lar un armariet per a l'intercanvi de llibres sota la pèrgola.

SOBRE LA CISTERNA

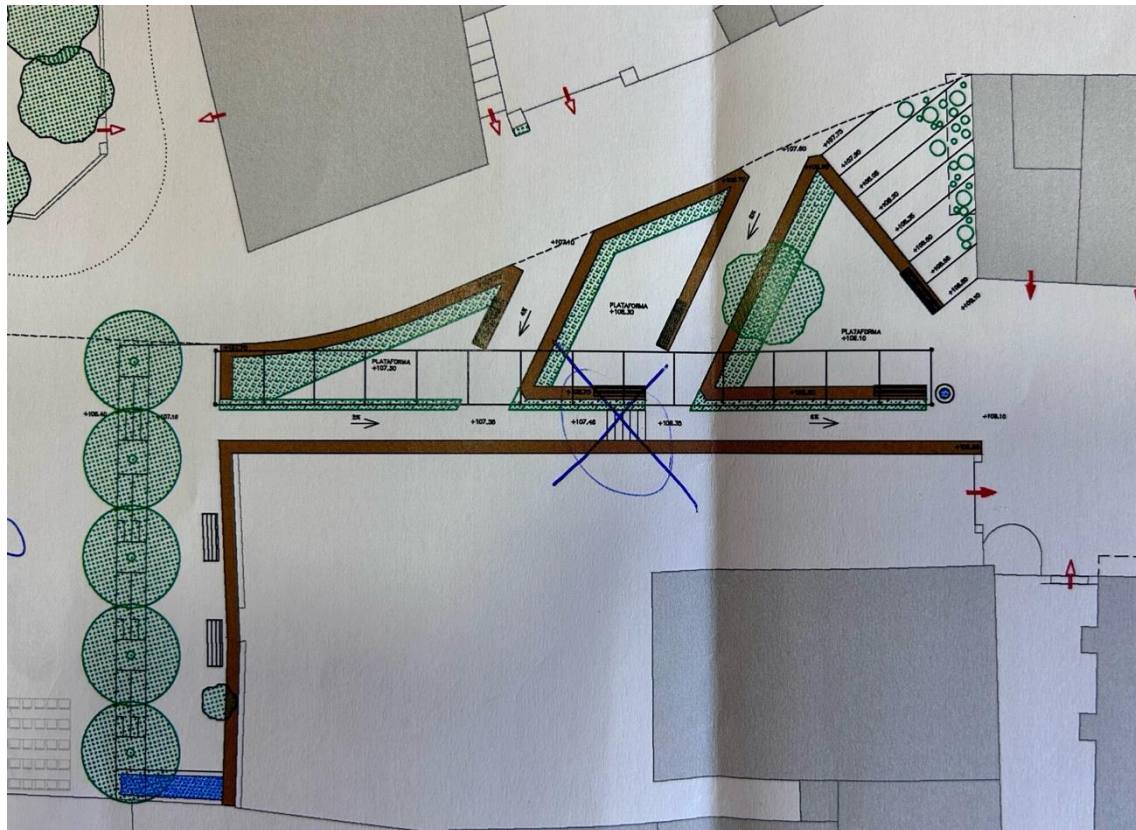
- La proposta es valora molt positivament. En tot cas, es matisa que serà important garantir que es precinta correctament per evitar la presència de mosquits tigre.

SOBRE ELS MURS DE CONTENCIÓ

- És important tenir en compte que l'alçada dels murs no obstaculitzin el pas de l'aire.
- La idea d'utilitzar els murs com a suport per a informació històrica es considera molt encertada. En aquest sentit seria interessant ser capaços de combinar aquesta informació amb plantes que "facin verd". En aquest sentit, també pot ser interessant preveure un espai per a exposicions a l'aire lliure.

SOBRE LA PROPOSTA PER SALVAR EL DESNIVELL I LES PERSONES AMB MOBILITAT REDUÏDA

- Es planteja la necessitat de pensar en alternatives per tal d'eliminar els graons de la baixada que planteja la proposta. Es tracta de garantir que les persones amb mobilitat reduïda puguin salvar el desnivell sense haver de passar en cap moment per zones on circulen vehicles (veure plànol adjunt "X").



C) SOBRE L'ENTORN IMMEDIAT DE L'HORT DEL FLEQUER

Pel que fa a les qüestions relacionades amb l'entorn immediat de l'Hort del Flequer que es planteja a la proposta tècnica d'intervenció es recullen diferents aportacions ciutadanes referides a la mobilitat i l'accessibilitat en general, i especialment a l'aparcament de vehicles.

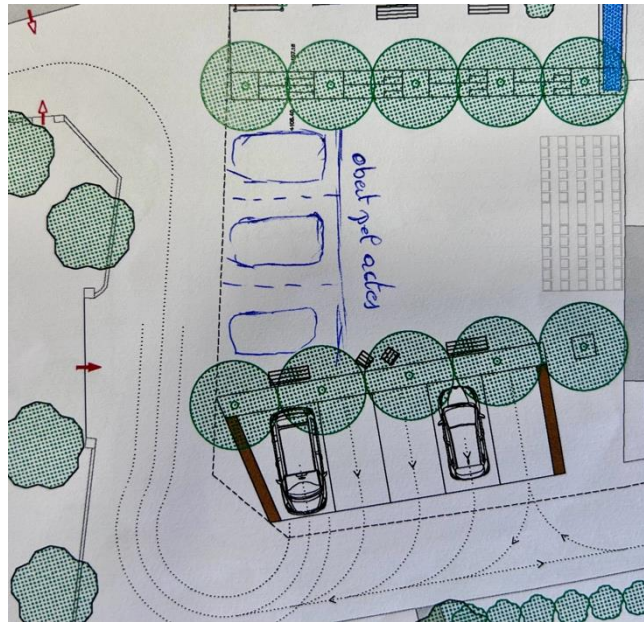
SOBRE LA CONNEXIÓ EST - OEST

- Un dels grups valora molt positivament al valor que la proposta dona a la connexió urbana est-oest. En tot cas es reclama que l'Ajuntament agafi el compromís de realitzar les obertures de carrers necessàries (i previstes al POUM): "Cal complir el planejament: carrers Jaume I i Sant Miquel, oberts"

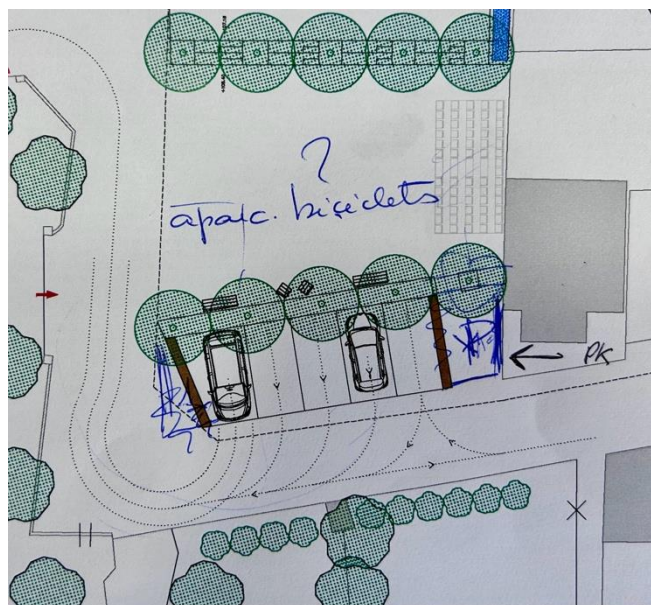
SOBRE LES PLACES D'APARCAMENT

- La proposta de 5 places d'aparcaments la part oest de la parcel·la és motiu de dissens entre els grups de debat.
 - Per un costat, 2 dels 6 grups de debat valoren positivament la proposta i no qüestionen la proposta de 5 places d'aparcament de la proposta. Un d'aquests dos grups reconeix que potser aniria bé alguna plaça més, però accepta que cal ser coherents amb la voluntat de pacificar el centre del poble.
 - D'altra banda, 2 dels 6 grups de debat es posicionen a favor de no preveure les places d'aparcament, o si més no, de preveure la seva eliminació més endavant:
 - Creiem que la voluntat de pacificar el centre del poble es contradiu amb la previsió de 5 places d'aparcament plantejades per la proposta: "ubicar 5 places d'aparcament a un punt que es vol pacificar, quina millora suposa?".
 - Cal prioritzar la idea de pacificar el centre del poble. En aquest sentit seria millor no considerar les 5 places d'aparcament. En tot cas, si s'ubiquen inicialment caldria preveure que sigui reversible. Quan existeixi una major oferta futura de places a l'exterior caldria poder fer desaparèixer les 5 places plantejades de forma econòmica i simple (per exemple, que el paviment dels aparcaments sigui d'una tipologia que pugui servir quan més endavant s'eliminin els aparcaments).
 - Finalment, 2 dels 6 grups de debat troben a faltar més places d'aparcament:
 - Un dels grups considera que 5 places d'aparcament són poques. Argumenten que actualment hi ha una quantitat superior de cotxes aparcats a aquest espai. En aquest sentit plantegen preveure'n més, tenint en

compte la possibilitat d'inhabitar-los quan s'organitzin actes al centre de la parcel·la. (veure plànol adjunt).

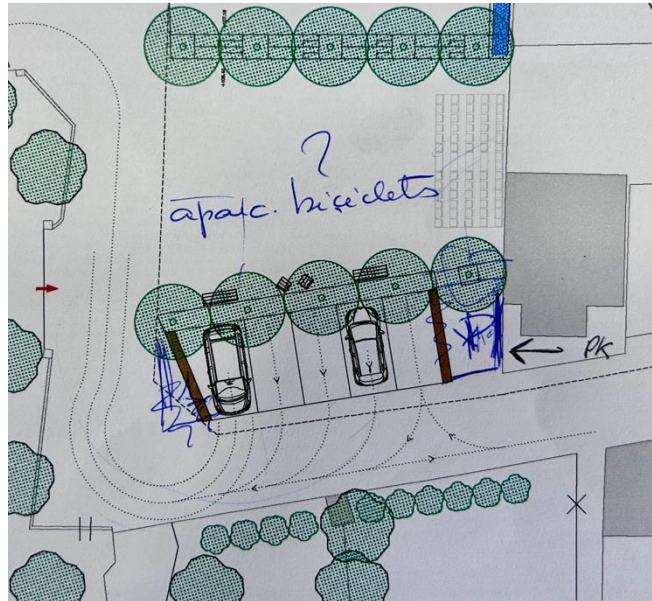


- L'altre grup també creu que es podria preveure més parcament. Concretament, un més, a tocar de la zona on es preveu la possibilitat d'ubicar grades desmuntables (veure plànol adjunt).



ALTRES

- Finalment es recullen dues aportacions vinculades amb la mobilitat:
 - o Seria interessant contemplar la instal·lació d'un carregador elèctric.
 - o Caldria preveure la instal·lació d'aparcament per a bicicletes (per exemple, sota els arbres de la zona central *(veure plànol adjunt)*).



4.- ALGUNES IMATGES DE LA SESSIÓ DELIBERATIVA



