

Codi Segur de Verificació: 3d32ff9d-eb7d-454e-9cde-a342b5c95270  
Origen: Ciutadà  
Identificador document original: ES\_L01170561\_2025\_32040382  
Data d'impressió: 09/09/2025 11:15:24  
Pàgina 1 de 43

SIGNATURES  
1.- LLUÍS BOSCH PUIG, 24/07/2025 15:40



**PROJECTE REFÓS DE REORDENACIÓ DE L'EXPLOTACIÓ  
PORCINA "CAN CALOT" DE SANTA  
LLOGAIA DEL TERRI. T.M. CORNELLÀ DEL TERRI**

PROJECTE ACTIVITAT (ANNEX III)  
Llei 20/2009, modificada per Llei 9/2011

**TITULAR:**  
RAMADERIA AYATS, S.L.

**EMPLAÇAMENT:**  
MAS CALOT/LA COMA. SANTA LLOGAIA DEL TERRI  
(POLÍGON 8, PARCEL·LES 113, 114, 326)  
CORNELLÀ DEL TERRI  
PLA DE L'ESTANY (GIRONA)

**Documentació activitat:**  **Memòria activitat**  
 **Annexos activitat**  
 **Plànols (Conjunts a Obra)**

**Cornellà del Terri, juliol 2025**

L'ENGINYER TÈCNIC AGRÍCOLA  
LLUÍS BOSCH PUIG

COL·LEGIAT NÚM.2384 del Col·legi d'Enginyers  
Tècnics Agrícoles i Forestals de Catalunya

Mas Riera. Cornellà del Terri 17844  
GIRONA Tel/Fax: 972.59.40.31  
Tel: 629.94.05.67



## ÍNDEX

1.	MEMÒRIA ACTIVITAT .....	4
1.1.	OBJECTIU I ANTECEDENTS .....	4
1.2.	IDENTIFICACIÓ I DESCRIPCIÓ DE L'EXPLOTACIÓ RAMADERA, LES SEVES INSTAL·LACIONS, EL SEU ENTORN I ANTECEDENTS.....	5
	<i>DADES DEL TITULAR</i> .....	5
	Dades generals de la seu social.....	5
	<i>DADES DE L'EXPLOTACIÓ</i> .....	5
	Dades generals.....	5
	Entorn de l'explotació .....	6
	Distàncies a nucli urbà, així com als habitatges agrupats afectats més propers (nucli de població) en un radi de 2 km: .....	6
	Antecedents .....	6
1.3.	SISTEMA DE GESTIÓ MEDIAMBIENTAL DE L'EXPLOTACIÓ .....	6
1.4.	AUTORITZACIONS MEDIAMBIENTALS .....	7
1.5.	DESCRIPCIÓ DE LA INSTAL·LACIÓ.....	7
	<i>DADES GENERALS</i> .....	7
	Classificació de l'activitat .....	7
	<i>Característiques de l'explotació:</i> .....	8
1.6.	RELACIÓ DE PRODUCTES PER A ALIMENTACIÓ, JAÇ, PROFILAXI I ALTRES, AIXÍ COM EL SEU ÚS I EMMAGATZEMATGE.....	8
	<i>Productes per a alimentació i jaç</i> .....	8
1.7.	SANITAT ANIMAL.....	9
1.8.	ENERGIES .....	10
	<i>Tipus de fonts energètiques utilitzades i consum:</i> .....	10
1.9.	SISTEMA PRODUCTIU .....	10
	<i>DESCRIPCIÓ</i> .....	10
1.10.	ALIMENTACIÓ, ABEURADORS, NETEJA I CONDICIONS DE LA INSTAL·LACIÓ.....	10
	<i>Sistema d'alimentació i abeuradors utilitzat</i> .....	10
1.11.	DEL SISTEMA DE VENTILACIÓ, EL SISTEMA DE NETEJA DE LES DIFERENTS NAUS, EL DE LES INSTAL·LACIONS AUXILIARS (SALA DE MÚNYIR, CLASSIFICACIÓ I ENVASAT D'OUS, FABRICACIÓ DE PINSOS, ETC.) I LA DESTINACIÓ DE LES AIGÜES .....	11
	RESIDUALS.....	11
1.12.	GESTIÓ D'AIGÜES .....	11
	<i>ABASTAMENT D'AIGUA</i> .....	11
	<i>ABOCAMENT D'AIGÜES RESIDUALS A DOMINI PÚBLIC HIDRÀULIC</i> .....	11
1.13.	GENERACIÓ DE RESIDUS .....	12
1.14.	MEDI POTENCIALMENT AFECTAT.....	13
	<i>FOSSA DE PURINS</i> .....	13
	<i>MALES OLORS</i> .....	13
	<i>DADES D'ENERGIA</i> .....	13
	<i>POSADA EN MARXA I ATURADES DE L'ACTIVITAT</i> .....	13
	<i>SISTEMA NETEJA ALLOTJAMENTS</i> .....	13
	<i>DADES SOBRE EMISSIONS D'AIGÜES RESIDUALS</i> .....	13
1.15.	PROTECCIÓ CONTRA INCENDIS .....	14
1.16.	COMPLIMENT MILLORS TÈCNiques DISPONIBLES .....	14
1.17.	PLA GESTIÓ DEJECCIONS RAMADERES .....	15
2.	ANNEXOS ACTIVITAT .....	17
2.1.	DOCUMENTACIÓ COMPLEMENTÀRIA: .....	17
	<i>Modificació PGDR</i> .....	17
3.	PLÀNOLS (MATEIXOS PER OBRA).....	18
3.1.	PLÀNOL 1. SITUACIÓ. 1/25000 .....	18

Codi Segur de Verificació: 3d32ff9d-eb7d-454e-9cde-a342b5c95270  
Origen: Ciutadà  
Identificador document original: ES\_L01170561\_2025\_32040382  
Data d'impressió: 09/09/2025 11:15:24  
Pàgina 3 de 43

SIGNATURES  
1.- LLUIS BOSCH PUIG, 24/07/2025 15:40



3.2.	PLÀNOL	2. TOPOGRÀFIC. 1/10000 .....	18
3.3.	PLÀNOL	3. ORTOFOTOMAPA. 1/5000.....	18
3.4.	PLÀNOL	4. PLANTA GENERAL INICIAL. 1/1000.....	18
3.5.	PLÀNOL	5. PLANTA GENERAL PROPOSADA. 1/1000 .....	18
3.6.	PLÀNOL	6. ENDERROCS COSTAT EST. 1/500.....	18
3.7.	PLÀNOL	7. CANVIS NAUS COSTAT EST. 1/500.....	18
3.8.	PLÀNOL	8. NAUS COSTAT OEST (SENSE CANVIS). 1/200 .....	18
3.9.	PLÀNOL	9. NAUS EST. REFORMA INTERIOR I ALLARGAMENT. 1/250 .....	18
3.10.	PLÀNOL	10. NAUS EST. NOVA PLANTA. 1/250 .....	18
3.11.	PLÀNOL	11. NAUS A5 I A6. PLANTA I SECCIÓ. 1/100.....	18
3.12.	PLÀNOL	12. NAUS A5 I A6. FAÇANES. 1/150 .....	18
3.13.	PLÀNOL	13. NAUS A5 I A6. FONAMENTS. 1/100 .....	18
3.14.	PLÀNOL	14. NAUS A5 I A6. ESTRUCTURA I COBERTA. 1/100.....	18
3.15.	PLÀNOL	15. VESTUARI I TANCA PERIMETRAL. 1/150 .....	18
3.16.	PLÀNOL	12. EIIP 1. PAISATGES CIRCUMDANTS. 1/5000 .....	18
3.17.	PLÀNOL	13. EIIP 2. VISUALS. 1/5000 .....	18
3.18.	PLÀNOL	14. EIIP 3. SIMULACIÓ ÚNICA VISUAL. S.E.....	18



# 1. Memòria activitat

## 1.1. Objectiu i antecedents

El promotor encarrega al projectista la redacció del projecte de reordenació de l'explotació porcina dedicada a transició i a engreix de bestiar porcí "MAS CALOT/LA COMA" de Santa Llogaia del Terri. Es pretén, per qüestions sanitàries, dur a terme únicament la fase de transició en l'explotació ramadera, transformant les places actuals d'engreix a transició, per la mateixa càrrega nitrogenada, sense augment de producció de nitrogen, per a una capacitat total de 9986 garrins de transició. (s'adjunta Informe favorable del Pla de Gestió de Dejeccions Ramaderes).

Actualment l'explotació disposa d'una capacitat productiva de 1686 garrins de transició i de 1200 porcs d'engreix, situada en dues unitats productives separades per un camí. L'actual situació sanitària de la producció porcina fan aconsellable per raons de bioseguretat destinar l'explotació únicament a la transició estricta dels garrins, doncs permet unes millors condicions sanitàries a l'explotació ramadera i en minimitza la problemàtica sanitària pels virus que puguin recircular a l'explotació.

D'acord al Decret 40/2014 d'Ordenació de les explotacions ramaderes, l'explotació amb Marca Oficial 2500LT té la classificació d'explotació porcina de "Transició de garrins", doncs segons la definició del Decret en el seu Annex A: "**d) Transició de garrins: les explotacions dedicades a allotjar garrins procedents d'altres explotacions que poden estar incloses en un sistema de producció en fases, per a la transició per realitzar la fase de cria i posterior trasllat a explotacions d'engreix. Aquestes explotacions poden engreixar part de la seva producció per al posterior trasllat a l'escorxador, que com a màxim serà del 40% de la producció anual.**" L'explotació 2500LT té una capacitat productiva registrada de 1680 garrins de transició i 1200 porcs d'engreix, i es situa en aquesta definició, doncs a l'any es realitzen 6 cicles de transició (10080 garrins) i es podrien engreixar fins a 4032 porcs any (40% de 10080), al tenir capacitat per 1200 porcs d'engreix, s'arriben a engreixar 3000-3600 porcs any (considerant 2,5 cicles o com a màxim 3 cicles engreix/any). Per tant, d'acord al Decret 40/2014 no hi ha canvi d'orientació productiva a l'explotació, doncs continua essent una granja de "Transició de garrins".

D'acord al Real Decreto 306/2020 de 11 de febrero, por el que se establecen normas básicas de ordenación de las granjas porcinas intensivas, y se modifica la normativa básica de ordenación de las explotaciones de ganado porcino extensivo; en el seu article 3 es defineixien les tipologies d'explotació porcina segons la seva orientació o classificació zootècnica (2); d'acord a aquest Real Decreto, la granja té dues classificacions zootècniques: Transició de lechones i Cebo. El Real Decreto admet dues classificacions zootècniques per explotació segons el propi article: "**Cada explotación tendrá una única clasificación zootécnica a los efectos de registro e identificación. No obstante, en el caso de que las autoridades competentes de las comunidades autónomas consideren que las medidas de bioseguridad y el Sistema Integral de Gestión de las Explotaciones previsto en el artículo 6 son adecuados y suficientes para prevenir la introducción y el contagio de enfermedades, una explotación podrá compaginar las siguientes orientaciones zootécnicas:**

– **Explotaciones de transición de lechones y cebo.**"

D'acord al "Document comparatiu entre l'establert al nou RD 306/2020 i l'establert al Decret 40/2014" en la seva versió 3 de febrer de 2021; al ser més restrictiu el Decret català (només admet una única classificació zootècnica), preval aquest, per tant, la classificació zootècnica actual de l'explotació 2500LT és de TRANSICIÓN DE GARRINS.

Aquest projecte consisteix en conversió de la càrrega ramadera de porcs d'engreix a garrins de transició, sense augment de producció de kg de nitrogen, es transformen de forma equivalent d'acord al pla de dejeccions ramaderes. S'adjunta captura pantalla del PGDR vigent a la figura 1.

Codi Segur de Verificació: 3d32ff9d-eb7d-454e-9cde-a342b5c95270  
 Origen: Ciutadà  
 Identificador document original: ES\_L01170561\_2025\_32040382  
 Data d'impressió: 09/09/2025 11:15:24  
 Pàgina 5 de 43

SIGNATURES  
 1.- LLUIS BOSCH PUIG, 24/07/2025 15:40



Així mateix s'observa en la figura adjunta, com l'explotació produeix molt per sota del seu Nitrogen de referència ( 12124,5 kg de N), en relació als 8432,42 kg de N reals.

#### Generació de nitrogen

	Generació nitrogen (kg)	
	Estabulat estàndard intensiu	Estabulat intensiu amb reducció
Pla anterior aprovat	10699,2	8433,11
Pla actual	11883,34	8432,42
Capacitat registre d'explotacions	-	-

#### Nitrogen de referència i altres

N-ref assignat per resolució (kg)	N-ref transferit a l'explotació (kg)	N-ref cedit a altres (kg)	N-ref disponible (kg)
12124,5	0,0	0,0	12124,5

Figura 1. Captura pantalla Informe PGDR aprovat 2024.

Per tal de dur a terme aquest canvi de capacitats, degut a les majors exigències en superfície per garrí de transició, serà necessari allargar les naus A2, A3 i A4 i construir dues naus (A5 i A6) entre les edificacions existents del costat EST de la finca (les naus del costat OEST no patiran cap tipus de modificació. **S'ha descartat dur a terme les edificacions al costat oest de la finca a partir del resultat de l'Estudi d'Impacte i d'Integració Paisatgística, doncs l'impacte visual és més rellevant al costat oest, tot i això a nivell normatiu les edificacions es podrien desenvolupar en el costat oest de la finca, en cas que durant la tramitació es considerés millor opció el costat oest, es podria modificar la ubicació.**

## 1.2. Identificació i descripció de l'explotació ramadera, les seves instal·lacions, el seu entorn i antecedents

### DADES DEL TITULAR

#### Dades generals de la seu social

- NIF: **B17614215**
- Nom fiscal i/o nom i cognoms del titular: **RAMADERIA AYATS, S.L.**
- Adreça: **MAS CALOT. SANTA LLOGAIA DEL TERRI**
- Municipi: **CORNELLÀ DEL TERRI**
- Comarca: **PLA DE L'ESTANY**
- Codi postal: **17.844**
- Telèfon: **972.59.42.58**

### DADES DE L'EXPLOTACIÓ

#### Dades generals

- NIF: **B17614215**
- Marca oficial de l'explotació: **2500LT**

Codi Segur de Verificació: 3d32ff9d-eb7d-454e-9cde-a342b5c95270  
 Origen: Ciutadà  
 Identificador document original: ES\_L01170561\_2025\_32040382  
 Data d'impressió: 09/09/2025 11:15:24  
 Pàgina 6 de 43

SIGNATURES  
 1.- LLUIS BOSCH PUIG, 24/07/2025 15:40



- CCAE-95: **A 01.231**
- Nom: **MAS CALOT/LA COMA**
- Adreça: **SANTA LLOGAIA DE TERRI**
- Tipus de nucli(3): **MAS**
- Municipi: **CORNELLÀ DEL TERRI**
- Comarca: **PLA DE L'ESTANY**
- Codi postal: **17.844**
- Telèfon: **-**
- Nombre de treballadors: **1**
- UTM Naus TRANSICIÓ EST: X: 487.067 Y:4.659.227. L'altura és de 92 m.
- UTM Naus TRANSICIÓ OEST: X: 486.950 Y:4.659.307. L'altura és de 89 m.
- Persona de contacte: **CARLES AYATS POCH**

**Entorn de l'explotació**

D'acord amb la delimitació de la zona potencialment afectable que es grafia en el plànol d'emplaçament E 1/5.000, que cal aportar. Especifiqueu si l'establiment o les seves emissions s'ubiquen o estan properes a:

- Aigües superficials o subterrànies destinades a consum humà o altres usos

	Sí / No	Tipus d'aigües (1)	Usos de l'aigua (2)	Distància a l'explotació ramadera (m) (3)
Aigües Superficials	<b>SI</b>	<b>Riu Terri Rec del Carril</b>	<b>VARIS escorrentia</b>	<b>270 35</b>

- Una zona vulnerable amb relació a la contaminació de les aigües per nitrats procedents de fonts agràries (Decret 283/1998, de 21 d'octubre, DOGC núm. 2760)

**Sí**  **No**  Especifiqueu quina: **Travertins del Pla de l'Estany.**

**Distàncies a nucli urbà, així com als habitatges agrupats afectats més propers (nucli de població) en un radi de 2 km:**

Municipi	Tipus de sòl (1)	Qualificació urbanística (2)	Distància
Cornellà del Terri	URBÀ	URBÀ	1600

(1) Urbà, urbanitzable, d'especial protecció (Llei 6/1998, sobre el règim del sòl i valoracions).  
 (2) Industrial, agrícola, comercial, residencial, mixta...Habitatge aïllat, habitatges agrupats.

**Antecedents**

- Aquest emplaçament ha estat sempre dedicat a l'explotació ramadera?  
**Sí**  **No**  En cas afirmatiu, indiqueu la data aproximada d'inici de l'activitat:  
**APROX. 40 ANYS**
- Hi ha fosses sèptiques, fosses de cadàvers, dipòsits de purins, etc., en desús, a comptar des dels últims 25 anys?  
**Sí**  **No**  Especifiqueu-los:.....

**1.3. Sistema de gestió mediambiental de l'explotació**

Codi Segur de Verificació: 3d32ff9d-eb7d-454e-9cde-a342b5c95270  
 Origen: Ciutadà  
 Identificador document original: ES\_L01170561\_2025\_32040382  
 Data d'impressió: 09/09/2025 11:15:24  
 Pàgina 7 de 43

SIGNATURES  
 1.- LLUIS BOSCH PUIG, 24/07/2025 15:40



- Té implantat un sistema de gestió mediambiental certificable? Sí  No
- En cas afirmatiu, indiqueu quin: EMAS  ISO / 14001

#### 1.4. Autoritzacions mediambientals

##### Relació de permisos i autoritzacions administratives

- Llicència municipal d'activitats (actualment substituïda per l'autorització o llicència ambiental, d'acord amb la Llei 3/1998, de 27 de febrer):

Sí  No

Llicències i actualitzacions	
Motiu	Data de la llicència (1)
Control ambiental any 2013. Canvi posterior a Annex III. Llei Omnibus	2013

(1) Data de la concessió de la llicència, o d'inici de tràmit a l'ajuntament si està en tràmit.

#### 1.5. Descripció de la instal·lació

##### DADES GENERALS

##### Classificació de l'activitat

- Indiqueu la classificació segons els annexos de la Llei 20/2009, de 4 de desembre:

Annex	Apartat	Subapartat	Tipus d'activitat	Annex III
III	11.1	j	Places de bestiar porcí i/o boví, de diferents aptituds, tinguin o no places per a altres espècies animals, excepte si disposen de places d'aviram, la suma de les quals sigui (URP), definides a partir de les equivalències de procediment entre les instal·lacions previstes en la Directiva 96/61/CE, i prenent com a base de referència el vacum de llet (1 URP = 1 plaça de vacum de llet)	<=500, >3

- Descripció de les diferents activitats ramaderes de l'explotació:

Activitat (1)	CCAE-2009
EXPLOTACIÓ PORCINA	01.231

(1) En cas de portar-s'hi a terme més d'una activitat, indiqueu-ne el CCAE-95 (Classificació catalana d'activitats econòmiques) de cada una.

Codi Segur de Verificació: 3d32ff9d-eb7d-454e-9cde-a342b5c95270  
 Origen: Ciutadà  
 Identificador document original: ES\_L01170561\_2025\_32040382  
 Data d'impressió: 09/09/2025 11:15:24  
 Pàgina 8 de 43

**SIGNATURES**  
 1.- LLUIS BOSCH PUIG, 24/07/2025 15:40



- Superfície total de la finca (ha): **3,57 Ha**
- Superfície total construïda: **2852,2 m<sup>2</sup>**

Edificis (nom)	Tipus d'ocupació (total/parcial)	Ús	Capacitat animals	ESPÈCIE	Superfície (m <sup>2</sup> )
NAU A1	TOTAL	TRANSICIÓ GARRINS	1098	PORCÍ	273,8
NAU A2	TOTAL	TRANSICIÓ GARRINS	1135	PORCÍ	288,4
NAU A3	TOTAL	TRANSICIÓ GARRINS	1036	PORCÍ	258,2
NAU A4	TOTAL	TRANSICIÓ GARRINS	1139	PORCÍ	285,5
NAU A5 (NOVA)	TOTAL	TRANSICIÓ GARRINS	1871	PORCÍ	440,3
NAU A6 (NOVA)	TOTAL	TRANSICIÓ GARRINS	1871	PORCÍ	440,3
VESTIDOR		VESTIDOR NOU	-	-	32,0
FOSSA 1		FOSSA PURINS	-	-	251,5
NAU B1	TOTAL	TRANSICIÓ GARRINS	612	PORCÍ	159,0
NAU B2	TOTAL	TRANSICIÓ GARRINS	612	PORCÍ	170,0
NAU B3	TOTAL	TRANSICIÓ GARRINS	612	PORCÍ	170,0
FOSSA 2		FOSSA PURINS	-	-	83,2
<b>Total:</b>			<b>9986</b>	NAUS:	<b>2517,5</b>
				FOSSES:	<b>334,7</b>

- Superfície dedicada a l'explotació ramadera (edificacions i patis) (m<sup>2</sup>): **2517,5**
- Disposa de patis? Sí  No  superfície (m<sup>2</sup>): **----**
  - En cas afirmatiu, estan pavimentats?
- Disposa de terrenys gestionats directament pel ramader per fer aplicació agrícola?
- Sí  No   
superfície (ha): **75,05**

Característiques de l'explotació:

Indiqueu tipus d'espècies productives i capacitat:

Espècie productiva (1)	Capacitat	URP (2)
Garrins Transició	9986	162,77
<b>Total</b>		<b>162,77</b>

(1) Aviram, porcs d'engreix, truges, vedells, vaques de llet, oví i cabrum, equí, altres.

(2) Unitat ramadera procedimental (annexos de la Llei 3/1998, de 27 de febrer, i taula 11 de l'annex 5 del Reglament general de desplaçament de la Llei 3/1998, de 27 de febrer -Decret 136/1999, de 18 de maig-). Annex 1.

### 1.6. Relació de productes per a alimentació, jaç, profilaxi i altres, així com el seu ús i emmagatzematge

Productes per a alimentació i jaç

Productes (1)	Sistema d'emmagatzematge (2)	Quantitat màxima emmagatzemada (t)
PINSO	SITGES VERTICALS (9)	120
PINSO	SACS	VARIABLE

• Pinso, palla, cereals, farratges, components del pinso, etc.

- (1) Pinso: sitges àeries prefabricades, sitges àeries d'obra, magatzem agrícola annex a edificis ramaders, magatzem agrícola en edifici independent, altres.  
 Farratges i subproductes: sitja trinxera d'obra/formigó amb recollida de llixiviats, sitja trinxera d'obra/formigó sense recollida de llixiviats, sitja trinxera de terra, bales d'ensitjat a l'aire lliure, magatzem agrícola annex a edificis ramaders, magatzem agrícola en edifici independent, altres.

Altres substàncies i productes auxiliars

Codi Segur de Verificació: 3d32ff9d-eb7d-454e-9cde-a342b5c95270  
 Origen: Ciutadà  
 Identificador document original: ES\_L01170561\_2025\_32040382  
 Data d'impressió: 09/09/2025 11:15:24  
 Pàgina 9 de 43

SIGNATURES  
 1.- LLUIS BOSCH PUIG, 24/07/2025 15:40



NO HI HA EMMAGATZEMATGE DE CAP ALTRE PRODUCTE. Els tractaments veterinaris són realitzats pel veterinari contractat per l'explotació, els envasos de productes fitosanitaris són gestionats per la comercial que subministra els productes. Es disposa d'un contracte de recollida de residus veterinaris amb una empresa habilitada, s'acompanya contracte.

**1.7. Sanitat animal**

- Disposeu de tanca perimetral del nucli productiu?

Sí  No

- Hi ha accés controlat de vehicles externs al recinte de l'explotació?

Sí  No

- Disposeu de moll de càrrega i descàrrega dels animals?

Sí  No

- 

Disposeu de gual sanitari o d'altre sistema de desinfecció de les rodes dels vehicles?

Sí  No

- Tipus de desinfecció .....BÓTA DE RUIXAR /ARC.....

- Especifiqueu el/s sistemes i la periodicitat de desinfecció de les instal·lacions:

Sistemes	Periodicitat
TRACTAMENTS CONTRA RATES I DESINFECTANT D'AMPLI ESPECTRE	CADA 2 MESOS

Disposeu de contracte amb empresa o persona autoritzada per a desratització, desinfecció

- i desinsectació (Reial decret 3349/1983)? Sí  No

En cas afirmatiu, indiqueu l'empresa / persona: MEDINET i el núm. d'inscripció al Registre Oficial d'Establiments de Serveis Plaguicides (Decret 149/1997, DOGC núm. 2418): 0042CAT-SGi

**REGULARMENT ES REALITZEN DESRATITZACIONS, I A L'ESTIU ES REALITZEN TRACTAMENTS CONTRA INSECTES. El tractament és supervisat pel veterinari contractat per l'explotació.**

- Hi ha explotacions ramaderes i/o indústries càrniques, d'aprofitament de subproductes o de gestió de residus d'origen animal a menys de 1.000 m de distància?

Sí  No

En cas afirmatiu, indiqueu, si és possible:

Codi Segur de Verificació: 3d32ff9d-eb7d-454e-9cde-a342b5c95270  
 Origen: Ciutadà  
 Identificador document original: ES\_L01170561\_2025\_32040382  
 Data d'impressió: 09/09/2025 11:15:24  
 Pàgina 10 de 43

SIGNATURES  
 1.- LLUIS BOSCH PUIG, 24/07/2025 15:40



Nom de l'explotació/explotacions	Distància en m
1. 2500CM. GRUP I	308
2. 2500AO. GRUP II	1250
3. 2500KN. GRUP I	1182
4. 2500KI. GRUP II	1385
5. 2500CF. GRUP II	1250
6. 2500LE. GRUP II	1255

- Estimació de la generació anual d'animals morts: **EN GARRINS UN 2% PER ENGREIXADA, CONSIDERANT 6 ENGREIXADES/ANY: 1200 GARRINS/ANY. APROX. 10000 KG/ANY.**
- Disposa de fossa de cadàvers? Sí  No
- Disposeu de contracte de recollida autoritzada per als animals morts? Sí  No

### 1.8. Energies

Tipus de fonts energètiques utilitzades i consum:

- Elèctrica procedent de fonts externes Sí  No   
 Potència nominal total (kW): **13.16 kw**

### 1.9. Sistema productiu

#### DESCRIPCIÓ

Edificis (nom)	Superfície (m <sup>2</sup> )	Ús	Superfície/animal	Capacitat animals	fase productiva	Sistema allotjament
NAU A1	273,8	TRANSICIÓ GARRINS	0,20-0,22	1098	Transició	Lots
NAU A2	288,4	TRANSICIÓ GARRINS	0,20-0,22	1135	Transició	Lots
NAU A3	258,2	TRANSICIÓ GARRINS	0,20-0,22	1036	Transició	Lots
NAU A4	285,5	TRANSICIÓ GARRINS	0,20-0,22	1139	Transició	Lots
NAU A5 (NOVA)	440,3	TRANSICIÓ GARRINS	0,20-0,22	1871	Transició	Lots
NAU A6 (NOVA)	440,3	TRANSICIÓ GARRINS	0,20-0,22	1871	Transició	Lots
NAU B1	159,0	TRANSICIÓ GARRINS	0,20-0,22	612	Transició	Lots
NAU B2	170,0	TRANSICIÓ GARRINS	0,20-0,22	612	Transició	Lots
NAU B3	170,0	TRANSICIÓ GARRINS	0,20-0,22	612	Transició	Lots

- (1) **Es** pot utilitzar el quadre 1 de l'annex 2 (Ordre de 22.10.1998, del codi de bones pràctiques agràries en relació amb el nitrogen, DOGC núm. 2761).
- (2) Lots, gàbies, individuals, altres.
- (3) En cas de no disposar de les dades particulars, es pot utilitzar com a valor de referència el quadre 2 de l'annex 2.

### 1.10. Alimentació, abeuradors, neteja i condicions de la instal·lació

Sistema d'alimentació i abeuradors utilitzat

- (1) Especifiqueu el pinso, si és en sec o en humit; i els altres tipus d'alimentació complementària.

Codi Segur de Verificació: 3d32ff9d-eb7d-454e-9cde-a342b5c95270  
 Origen: Ciutadà  
 Identificador document original: ES\_L01170561\_2025\_32040382  
 Data d'impressió: 09/09/2025 11:15:24  
 Pàgina 11 de 43

SIGNATURES  
 1.- LLUIS BOSCH PUIG, 24/07/2025 15:40



Edificis (nom)	Superfície (m <sup>2</sup> )	Sistema alimentació	Sistema abeuradors
NAU A1	273,8	Menjadora amb abeuradors	-
NAU A2	288,4	Menjadora amb abeuradors	-
NAU A3	258,2	Menjadora amb abeuradors	-
NAU A4	285,5	Menjadora amb abeuradors	-
NAU A5 (NOVA)	440,3	Menjadora amb abeuradors	-
NAU A6 (NOVA)	440,3	Menjadora amb abeuradors	-
NAU B1	159,0	Menjadora amb abeuradors	-
NAU B2	170,0	Menjadora amb abeuradors	-
NAU B3	170,0	Menjadora amb abeuradors	-

**1.11. del sistema de ventilació, el sistema de neteja de les diferents naus, el de les instal·lacions auxiliars (sala de munyir, classificació i envasat d'ous, fabricació de pinsos, etc.) i la destinació de les aigües residuals.**

Edificis (nom)	Superfície (m <sup>2</sup> )	Sistema ventilació	Sistema neteja i periodicitat	Destí aigües neteja
NAU A1	273,8	Forçada	Aigua pressió/cada lot	Fosses purins
NAU A2	288,4	Forçada	Aigua pressió/cada lot	Fosses purins
NAU A3	258,2	Forçada	Aigua pressió/cada lot	Fosses purins
NAU A4	285,5	Forçada	Aigua pressió/cada lot	Fosses purins
NAU A5 (NOVA)	440,3	Forçada	Aigua pressió/cada lot	Fosses purins
NAU A6 (NOVA)	440,3	Forçada	Aigua pressió/cada lot	Fosses purins
NAU B1	159,0	Forçada	Aigua pressió/cada lot	Fosses purins
NAU B2	170,0	Forçada	Aigua pressió/cada lot	Fosses purins
NAU B3	170,0	Forçada	Aigua pressió/cada lot	Fosses purins

- (1) Indiqueu si és sistema automatitzat, ventilació natural amb obertures permanents, ventilació forçada, finestres d'obertura manual, etc.
- (2) Sistema automatitzat, manual, reixes, aigua a alta pressió, altres (especifiqueu-los).
- (3) Fossa de purins, dipòsit, clavegueram, altres (especifiqueu-los).
- (4) Només d'aquelles aigües residuals que després es gestionin conjuntament amb les dejeccions.

**1.12. Gestió d'aigües**

**ABASTAMENT D'AIGUA**

- Procedència, consums, generació d'aigües residuals:

Procedència de l'aigua (1)	Usos (2)	Destinació de les aigües residuals (3)
<b>POU</b>	<b>Aigua pels animals</b>	<b>PURÍ</b>

- (1) Pou, captació d'aigües superficials, xarxa pública, cisternes, recirculació interna, altres (indiqueu-los).
- (2) Aigua de beguda per als animals, neteja de la sala de munyir, neteja de les naus, neteja de dipòsits, aigua de desinfecció de naus, aigües de neteja de cubes procedents de tractaments fitosanitaris, etc.
- (3) Femer, bassa de purins, dipòsit de purins, llera directa, llera indirecta (sense estació pública de depuració d'aigües residuals, sistema de sanejament públic, infiltració, reg, altres).

**ABOCAMENT D'AIGÜES RESIDUALS A DOMINI PÚBLIC HIDRÀULIC**

Aboqueu aigües residuals al domini públic hidràulic (1)? Sí  No

Codi Segur de Verificació: 3d32ff9d-eb7d-454e-9cde-a342b5c95270  
 Origen: Ciutadà  
 Identificador document original: ES\_L01170561\_2025\_32040382  
 Data d'impressió: 09/09/2025 11:15:24  
 Pàgina 12 de 43

SIGNATURES  
 1.- LLUIS BOSCH PUIG, 24/07/2025 15:40



(1) S'entén com a abocament al domini públic el que prèvia depuració s'efectuï directament o indirectament a llera pública (riu, riera, embassament, mar...).

Segregació d'aigües pluvials

En cas de segregació d'aigües pluvials, indiqueu:

Tipus d'efluent	Segregació	Destinació / ús (1)
Aigües pluvials netes	Sí <input checked="" type="checkbox"/> No <input type="checkbox"/>	RECS ESCORRENTIA

(1) Fomer, bassa de purins, dipòsit específic, xarxa de clavegueram, reg, etc.

**EN TOTES LES COBERTES ES DISPOSA DE CANALS PER TAL DE SEPARAR LES AIGÜES BRUTES DE L'AIGUA DE PLUJA.**

### 1.13. Generació de residus

IDENTIFICACIÓ DELS RESIDUS (restes i envasos de: medicaments, raticides, productes fitosanitaris, de neteja; ferralles; cartons; plàstics; pneumàtics; bateries; olis minerals; filtres; etc.).

Residu (1)	Generació (kg/any)	Tipus d'emmagatzematge (2)	Temps màxim d'emmagatzematge	Gestió externa (3)	
180302	Animals morts	Aprox. 10000	RECOLLIDA EXT.	SI (SERECABIO)	
020110	Purí	2796 m <sup>3</sup>	FOSES	>5 MESOS	NO
020109	Residus agroquímics, diferents dels esmentats...	6,0	NO		FER-VET
180105	Productes químics i medicaments rebutjats (excepte citotòxics) (Grup IV)	6,0	NO		FER-VET
150101	Envasos i embalatges de paper i cartró	100,0	MAGATZEM		Contenedor Paper
150102	Envasos i embalatges de plàstic	100,0	MAGATZEM		Contenedor plàstic



## 1.14. Medi potencialment afectat

Els possibles focus emissors de l'explotació i d'acord amb les condicions d'aquesta són les fosses interiors i les possibles males olors provocades pels animals.

### FOSSA DE PURINS

Les fosses de purins exteriors són existents i disposen de crosta natural.

### MALES OLORS

L'explotació disposa de ventilació forçada en tots els allotjaments de garrins, a més les condicions d'higiene dels animals aminoren en gran mesura aquest impacte.

### DADES D'ENERGIA

L'energia utilitzada és elèctrica, procedeix de fonts externes. El consum anual s'estima en uns 15.000 Kwh.

### POSADA EN MARXA I ATURADES DE L'ACTIVITAT

Pel que fa a la posada en marxa de l'explotació, aquesta es produirà en el cas de les naus noves de porcí de transició i les transformades, un cop a punt totes les instal·lacions es passarà a comprovar el funcionament correcte de tots els mecanismes tan elèctrics com mecànics, es prendrà especial cura a l'emmagatzematge de purins i a la recollida d'aquests. En quan al tancament definitiu de l'explotació aquest no es preveu en un plaç mig-llarg, degut a la continuïtat assegurada de l'activitat; tot i això el tancament definitiu consistiria en la venda paulatina dels animals fins a no disposar de caps de bestiar, pel que fa als allotjaments i instal·lacions, degut al seu caràcter polivalent es convertiren en coberts agrícoles per a magatzem.

Per altra costat en quan a les possibles fuites de l'explotació ramadera, cal citar que es podrien produir fuites de purins, per tal d'impedir aquestes fuites es procedirà regularment a la inspecció del control de l'ompliment de les fosses.

En quan a les errades de funcionament i avaries, aquestes no es poden produir degut al tipus d'explotació, el porcí està estabulat sense massa tecnificació, per tant les possibles avaries que es puguin produir no afectaran negativament al medi.

Per les característiques de l'activitat no es preveuen aturades momentànies de l'activitat, amb la qual cosa aquestes no es consideren.

### SISTEMA NETEJA ALLOTJAMENTS

Pel que fa al sistema de neteja de les estabulacions és amb equip d'aigua a pressió de baix cabal i alta pressió; la quantitat d'aigües generades al rentar es comptabilitzen amb el purí.

### DADES SOBRE EMISSIONS D'AIGÜES RESIDUALS

Les aigües residuals produïdes a la finca són inexistentes, en les naus totalment cobertes, no se'n produeixen.



### 1.15. Protecció contra incendis

Pel que fa a les mesures emprades per tal d'evitar la propagació d'incendis es seguirà la Normativa vigent: Decret 64/1995, de 7 de març (DOGC núm. 2022 de 10-3-1995). Article 2 derogat per la Llei 5/2003, de 22 d'abril (DOGC núm. 3879 de 8-5-2003). Modificat pel Decret 206/2005, de 27 de setembre (DOGC núm. 4479 de 29-9-2005). Mesures preventives desplegades per l'Ordre MAB/62/2003, de 13 de febrer (DOGC núm. 3829 de 24-2-2003).

Mesures preventives per a la lluita contra els incendis forestals relatives a l'activitat agrícola. Ordre AAM/111/2013, de 24 de maig (DOGC núm. 6389 de 4-6-2013). Modificada per l'Ordre AAM/177/2014, de 3 de juny (DOGC núm. 6644 de 16-6-2014).

Llei de mesures de prevenció dels incendis forestals en les urbanitzacions sense continuïtat immediata amb la trama urbana. Llei 5/2003, de 22 d'abril (DOGC núm. 3879 de 8-5-2003). Llei desplegada pel Decret 123/2005, de 14 de juny (DOGC núm. 4407 de 16-6-2005).

Llei de prevenció i seguretat en matèria d'incendis en establiments, activitats, infraestructures i edificis. Llei 3/2010, del 18 de febrer /DOGC núm. 5584 de 10-3-2010).

El titular de l'explotació es compromet a mantenir una franja perimetral de 25 metres al voltant de l'explotació permanentment lliure de vegetació baixa i arbustiva, amb la massa forestal aclarida i les branques baixes esporgades.

### 1.16. Compliment Millors Tècniques Disponibles

D'acord al Real Decreto 306/2020 de 14 de febrer de 2020, d'Ordenació de les Explotacions Porcínes; les explotacions porcínes amb una capacitat equivalent superior a les 120 UGM han de donar compliment a un seguit de Millors Tècniques Disponibles, concretament les mesures que han de complir les explotacions o naus existents abans de la sortida del RD (o bé amb sol·licitud de permís ambiental o llicència d'obres presentat abans del 14/02/2020) són les següents:

#### 1.1 Les mesures (MTD) que han d'adoptar les explotacions (o naus) existents són les següents:

- Un sistema d'alimentació multifase, amb reducció de la proteïna bruta, d'acord amb les necessitats dels animals.
- Realitzar un buidatge de les fosses de purins dels allotjaments almenys un cop al mes.
- A més, hauran d'adoptar, almenys, una de les MTD següents:
  - ✓ Buidatge de les fosses de purins dels allotjaments almenys dos cops per setmana, a fi de reduir almenys un 30% les emissions de gasos contaminants, respecte de la tècnica de referència.
  - ✓ Cobrir les basses de purins, a les zones en què no es formi de manera espontània una crosta que en cobreixi totalment la superfície, amb tècniques que redueixin les emissions de gasos contaminants almenys en un 40% respecte a la referència de bassa sense crosta.
  - ✓ Qualsevol altre MTD que redueixin les emissions de manera equivalent a les contemplades als dos punts anteriors d'aquest apartat.

#### La granja portarà a terme:

- Alimentació multifase amb reducció de proteïna bruta.
- Buidatge de les fosses almenys un cop al mes.
- Cobertura de les fosses exteriors existents amb crosta superficial o bé amb palla picada quan no es formi la crosta superficial, per en ambdós casos reduir les emissions un 40% respecte la bassa sense crosta. L'entrada dels purins a la fossa serà pel fons. La càrrega de purins també es realitzarà des del fons.

Codi Segur de Verificació: 3d32ff9d-eb7d-454e-9cde-a342b5c95270  
Origen: Ciutadà  
Identificador document original: ES\_L01170561\_2025\_32040382  
Data d'impressió: 09/09/2025 11:15:24  
Pàgina 15 de 43

SIGNATURES  
1.- LLUÍS BOSCH PUIG, 24/07/2025 15:40



- En les noves naus es realitzarà sistema slat parcial i fossa en V per reduir les emissions en almenys un 60% d'acord a la legislació vigent (RD 306/2020).

### 1.17. Pla Gestió dejeccions Ramaderes

Annex a aquest document s'acompanya l'informe del Pla de Gestió de les dejeccions ramaderes.

Cornellà del Terri, juliol 2025

**LLUÍS  
BOSCH  
PUIG - DNI  
40320893F**

Digitally signed by LLUÍS  
BOSCH PUIG - DNI  
40320893F  
DN: c=ES, sn=BOSCH  
PUIG, givenName=LLUÍS,  
serialNumber=IDCES-403  
20893F, cn=LLUÍS BOSCH  
PUIG - DNI 40320893F  
Date: 2025.07.24 15:40:57  
+02'00'

L'Enginyer Tècnic Agrícola  
Lluís Bosch Puig  
Col·legiat Número 2384



## **CERTIFICACIÓ TÈCNICA**

L'Enginyer Tècnic Agrícola Lluís Bosch Puig, N.I.F. núm. 40.320.893F del Col·legi d'Enginyers Tècnics Agrícoles i Pèrits Agrícoles de Girona, amb nº de col·legiat 2.384, i domicili al Mas Riera del municipi de Cornellà del Terri, comarca del Pla de l'Estany i província de Girona.

### **CERTIFICA:**

Que l'activitat que es duu a terme actualment a l'explotació ramadera de "MAS CALOT/LA COMA" de SANTA LLOGAIA DEL TERRI, comarca del PLA DE L'ESTANY, província de GIRONA; de la qual és titular RAMADERIA AYATS, S.L. amb DNI: B17614251; s'ajusten a les característiques descrites en la memòria que acompanya la certificació i als plànols que l'acompanyen; i que reuneix els preceptes que l'afecten de la Llei 20/2009 de Prevenció i control de les Activitats.

Així mateix certifico que es dona compliment a tota la normativa en relació a prevenció d'incendis en explotacions ramaderes i seguretat en el treball, havent-se realitzat les comprovacions pertinents abans de la seva posada en marxa.

**Queda pendent de certificar les naus de transició projectades i les naus d'engreix transformades a transició, les qual un cop finalitzades les obres es procediran a certificar.**

**A Cornellà del Terri el 21 de juliol de 2025**

**L'Enginyer Tècnic Agrícola, col·legiat núm. 2.384  
Lluís Bosch Puig**

Codi Segur de Verificació: 3d32ff9d-eb7d-454e-9cde-a342b5c95270  
Origen: Ciutadà  
Identificador document original: ES\_L01170561\_2025\_32040382  
Data d'impressió: 09/09/2025 11:15:24  
Pàgina 17 de 43

SIGNATURES  
1.- LLUIS BOSCH PUIG, 24/07/2025 15:40



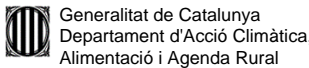
## 2. Annexos activitat

### 2.1. Documentació complementària:

#### Modificació PGDR

Codi Segur de Verificació: 3d32ff9d-eb7d-454e-9cde-a342b5c95270  
Origen: Ciutadà  
Identificador document original: ES\_L01170561\_2025\_32040382  
Data d'impressió: 09/09/2025 11:15:24  
Pàgina 18 de 43

SIGNATURES  
1.- LLUÍS BOSCH PUIG, 24/07/2025 15:40



INFORME TÈCNIC SOBRE EL PLA DE GESTIÓ DE LES DEJECCIONS RAMADERES – EXPLOTACIÓ RAMADERA

1. Dades de l'expedient

Dades del Pla de gestió de dejeccions ramaderes	
Número Pla de gestió	IN-006900
Número d'expedient	1606/PGDR/2024
Data registre d'entrada del Pla de gestió	9078/3398/2024 - 22/08/2024 18:49:00
Nom tècnic habilitat	LLUÍS BOSCH PUIG

Dades declarades de la instal·lació ramadera	
Nom titular Pla	RAMADERIA AYATS, SL
NIF titular Pla	B17614215
Marca Oficial	2500LT
Coordenades UTM (x;y) (Fus 31N, ETRS 89)	487019,03;4659259,0
Nom de l'explotació	MAS CALOT/ LA COMA
Municipi	Cornellà del Terri
Índex càrrega ramadera municipi (ICR)	1,19
Annex Llei 20/2009 (declarat)	Annex III

2. CONCLUSIONS

S'informa FAVORABLEMENT el pla de gestió de dejeccions ramaderes d'acord amb les dades de l'apartat 3 i amb les prescripcions indicades en l'apartat 4.

La valoració del pla de gestió es refereix a la capacitat de bestiar sol·licitada en el Pla de gestió actual i que consta a l'apartat 3.

El pla de gestió està signat per una persona tècnica habilitada, que declara haver elaborat el Pla de gestió d'acord amb la normativa vigent i els criteris tècnics aprovats per resolució de la direcció general competent en matèria d'agricultura i ramaderia.

En cas que els canvis proposats requereixin d'una modificació del permís ambiental de l'activitat cal que aquesta es tramiti d'acord amb el que preveu la normativa en matèria de prevenció i control ambiental de les activitats. L'informe del pla tindrà plena validesa quan l'activitat disposi de la resolució favorable del permís ambiental.

3. GESTIÓ DE LES DEJECCIONS RAMADERES

Capacitat de bestiar del pla actual

D.G. D'AGRICULTURA I RAMADERIA

AJUNTAMENT DE CORNELLÀ DEL TERRI  
Aquest document és una còpia simple del document electrònic original. Comprovi l'autenticitat del document a <https://cornelladelterri.emunicipis.ddg.cat/OAC/ValidarDoc.jsp> - Utilitzi el 'Codi Segur de Verificació' que apareix a la capçalera.



Doc. original signat per:  
Serveis Administració  
Electrònica Generalitat de  
Catalunya 22/08/2024

Document electrònic garantit amb signatura electrònica. Podeu verificar la seva integritat al [web csv.gencat.cat](http://web.csv.gencat.cat) fins al 22/08/2028

Original electrònic / Còpia electrònica autèntica

CODI SEGUR DE VERIFICACIÓ



OPRK6AUIWS4OS158K3M9QGGXSL2NXGQU

Data creació còpia:  
22/08/2024 18:50:38

Pàgina 1 de 7

Codi Segur de Verificació: 3d32ff9d-eb7d-454e-9cde-a342b5c95270  
Origen: Ciutadà  
Identificador document original: ES\_L01170561\_2025\_32040382  
Data d'impressió: 09/09/2025 11:15:24  
Pàgina 19 de 43

SIGNATURES  
1.- LLUIS BOSCH PUIG, 24/07/2025 15:40



Generalitat de Catalunya  
Departament d'Acció Climàtica,  
Alimentació i Agenda Rural

Tipus de bestiar	Fase productiva	Places de bestiar	Tipus de dejeccions	Consistència	Reducció de nitrogen (%)	Reducció de volum	% Establució
Porcí	Garrins (6-20 kg)	9986	PURINS	Líquida	29,04	Si	100

#### Generació de nitrogen

	Generació nitrogen (kg)	
	Establucat estàndard intensiu	Establucat intensiu amb reducció
Pla anterior aprovat	10699,2	8433,11
Pla actual	11883,34	8432,42
Capacitat registre d'explotacions	-	-

#### Nitrogen de referència i altres

N-ref assignat per resolució (kg)	N-ref transferit a l'explotació (kg)	N-ref cedit a altres (kg)	N-ref disponible (kg)
12124,5	0,0	0,0	12124,5

L'explotació pot aplicar 0,0 kg en zona vulnerable per sobre del seu N-ref, d'acord amb el seu pla anterior aprovat i 0,0 kg d'acord amb el pla actual, per tant el total que pot aplicar en zona vulnerable és 12124,5 kg de nitrogen.

#### Emmagatzematge de les dejeccions

Tipus de dejeccions	Capacitat d'emmagatzematge disponible (m3)		Capacitat d'emmagatzematge necessària (m3)
	Interior naus	Exterior naus	
Purins / FI	1204,24	936,96	1165,03

# D.G. D'AGRICULTURA I RAMADERIA

AJUNTAMENT DE CORNEL·LÀ DEL TERRI  
Aquest document és una còpia simple del document electrònic original. Comprovi l'autenticitat del document a <https://cornelladelt.ri.emunicipis.ddg.cat/OAC/ValidarDoc.jsp> - Utilitzi el 'Codi Segur de Verificació' que apareix a la capçalera.



Doc.original signat per:  
Serveis Administració  
Electrònica Generalitat de  
Catalunya 22/08/2024

Document electrònic garantit amb signatura electrònica. Podeu verificar la seva integritat al [web csv.gencat.cat](http://web.csv.gencat.cat) fins al 22/08/2028

Original electrònic / Còpia electrònica autèntica

CODI SEGUR DE VERIFICACIÓ



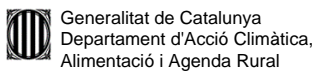
OPRK6AUIWS4OS158K3M9QGGXSL2NXGQU

Data creació còpia:  
22/08/2024 18:50:38

Pàgina 2 de 7

Codi Segur de Verificació: 3d32ff9d-eb7d-454e-9cde-a342b5c95270
Origen: Ciutadà
Identificador document original: ES\_L01170561\_2025\_32040382
Data d'impressió: 09/09/2025 11:15:24
Pàgina 20 de 43

SIGNATURES
1.- LLUIS BOSCH PUIG, 24/07/2025 15:40



En compliment de l'article 9.1 del Reial Decret 306/2020, d'ordenació de l'explotació porcina, cal disposar d'una bassa externa amb autonomia mínima per almenys 3 mesos ( 699,02 m3).

Així mateix, l'article 10.2 del Reial Decret 306/2020 estableix que les explotacions porcines existents de més de 120 URM han de buidar les fosses internes dels allotjaments com a mínim un cop al mes. Aquesta mesura, que té per objectiu reduir les emissions d'amoniac de les naus, comporta que només es pot comptabilitzar un sol mes d'autonomia d'emmagatzematge a l'interior de les naus, i la resta de l'emmagatzematge s'ha de tenir a les basses o dipòsits exteriors. Aquest fet pot comportar que la capacitat d'emmagatzematge de purins exterior de la granja hagi de ser superior als tres mesos indicats en el paràgraf anterior.

La capacitat d'emmagatzematge necessària es refereix a la capacitat de bestiar sol·licitada en el Pla de gestió actual.

Justificació d'aplicació agrícola

Table with 4 columns: Zona Vulnerable, Superfície (ha), Kg N aplicable, Base agrícola admesa (Supòsit, Kg N). Rows include ZV, ZNV, and TOTAL.

Balanç de Nitrogen del pla

Table with 4 columns: Description, Value, Description, Value. Rows include N total amb coeficients standard, N total amb reducció, N eliminar per tractaments, and Total generació.

TOTAL: 4853,94 kg N

El balanç de nitrogen del Pla de gestió es refereix a la capacitat de bestiar sol·licitada en el Pla de gestió actual.

D.G. D'AGRICULTURA I RAMADERIA

AJUNTAMENT DE CORNEL·LÀ DEL TERRI
Aquest document és una còpia simple del document electrònic original. Comprovi l'autenticitat del document a https://corneladellterri.emunicipis.ddgi.cat/OAC/ValidarDoc.jsp - Utilitzi el 'Codi Segur de Verificació' que apareix a la capçalera.



Doc.original signat per: Serveis Administració Electrònica Generalitat de Catalunya 22/08/2024

Document electrònic garantit amb signatura electrònica. Podeu verificar la seva integritat al web csv.gencat.cat fins al 22/08/2028

Original electrònic / Còpia electrònica autèntica

CODI SEGUR DE VERIFICACIÓ



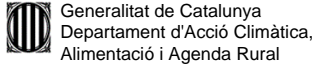
OPRK6AUIWS4OS158K3M9QGGXSL2NXGQU

Data creació còpia: 22/08/2024 18:50:38

Pàgina 3 de 7

Codi Segur de Verificació: 3d32ff9d-eb7d-454e-9cde-a342b5c95270  
Origen: Ciutadà  
Identificador document original: ES\_L01170561\_2025\_32040382  
Data d'impressió: 09/09/2025 11:15:24  
Pàgina 21 de 43

SIGNATURES  
1.- LLUIS BOSCH PUIG, 24/07/2025 15:40



#### Declaracions responsables per part del titular del pla.

Fa la vigilància i el emmagatzematge de les instal·lacions d'emmagatzematge d'acord amb el document d'orientació per a la vigilància i manteniment de les instal·lacions d'emmagatzematge de dejeccions.

Disposa del dret a aplicar dejeccions en la superfície aportada necessària per a la seva correcta gestió i em compromet a aportar dades i documents necessaris per a la seva comprovació en qualsevol moment a petició de l'administració.

Iniciarà el tràmit de modificació del permís ambiental d'acord la normativa de prevenció ambiental.

#### 4. Mesures relatives a les dejeccions ramaderes. Prescripcions tècniques.

##### Mesures de caràcter general

Caldrà complir amb totes les prescripcions indicades en aquest informe.

En cas que la capacitat de bestiar del pla difereixi de la que actualment consta en el Registre d'explotacions ramaderes del DACC caldrà actualitzar les dades d'aquest registre.

En cas d'explotacions sotmeses a règim de comunicació (Annex III de la Llei 20/2009), el titular ha de presentar l'acreditació conforme s'ha formalitzat la comunicació a l'Ajuntament i una certificació lliurada per personal tècnic competent que, si escau, ha de ser el/la director/a de l'execució del projecte, que acreditat que l'activitat i les instal·lacions s'adeqüen a l'estudi d'impacte ambiental i al projecte o la documentació tècnica presentats i que es compleixen tots els requisits ambientals (art. 52.3.b de la Llei 20/2009), davant de l'oficina comarcal corresponent.

L'explotació ramadera queda subjecta al pla de control de la gestió de les dejeccions ramaderes i altres fertilitzants nitrogenats, que executa el Departament d'Acció Climàtica, Alimentació i Agenda Rural.

El titular del Pla adoptarà totes aquelles mesures addicionals que siguin necessàries per a la correcta gestió de les dejeccions ramaderes, especialment davant situacions imprevistes o excepcionals.

En cas de produir-se canvis en la gestió de les dejeccions caldrà atènyer-se al que es disposa a l'article 36 del Decret 153/2019.

##### Generació de nitrogen amb reducció per alimentació

L'explotació ramadera ha obtingut una reducció del 29,04 % en l'excreció nitrogenada mitjançant la metodologia de càlcul del nitrogen de les dejeccions ramaderes del bestiar porcí que estableix l'Ordre ARP/225/2019 (Balanç de Nitrogen en Granja). La reducció utilitzada en aquest pla de gestió, que és del 29,04 %, no supera a l'obtinguda al BNG.

A efectes de verificació del compliment del Pla de gestió l'explotació haurà de presentar anualment el balanç de nitrogen en granja (BNG) i caldrà comprovar que la generació de N obtinguda en aquest balanç no supera a la declarada en aquest pla.

##### Capacitat d'emmagatzematge de les dejeccions ramaderes

L'explotació ha de disposar de la capacitat d'emmagatzematge mínima necessària establerta en aquest informe d'acord amb l'establert al Decret 153/2019.

L'explotació haurà de disposar de la capacitat d'emmagatzematge necessària indicada, en el moment de l'entrada en funcionament de l'ampliació prevista.

D.G. D'AGRICULTURA I RAMADERIA

AJUNTAMENT DE CORNELLÀ DEL TERRI  
Aquest document és una còpia simple del document electrònic original. Comprovi l'autenticitat del document a <https://cornelladelterr.emunicipis.ddg.cat/OAC/ValidarDoc.jsp> - Utilitzi el 'Codi Segur de Verificació' que apareix a la capçalera.



Doc.original signat per:  
Serveis Administració  
Electrònica Generalitat de  
Catalunya 22/08/2024

Document electrònic garantit amb signatura electrònica. Podeu verificar la seva integritat al [web.csv.gencat.cat](http://web.csv.gencat.cat) fins al 22/08/2028

Original electrònic / Còpia electrònica autèntica

CODI SEGUR DE VERIFICACIÓ



0PRK6AUIWS4OS158K3M9QGGXSL2NXGQU

Data creació còpia:  
22/08/2024 18:50:38

Pàgina 4 de 7



L'explotació haurà de disposar, i tenir operativa, d'una capacitat d'emmagatzematge exterior per als purins (bassa, basses i/o dipòsits) amb una capacitat d'almenys 3 mesos d'autonomia, d'acord amb l'article 9 del Reial decret 306/2020, d'ordenació de les granges porcines. Aquesta autonomia és exigible a partir de l'1 de gener de 2023.

Atès que es declara una generació de volum de dejeccions inferior a l'estàndard, s'ha de disposar de l'abeurador incorporat a la menjadora (o utilitzar un sistema d'abeuratge del bestiar d'eficiència equivalent), la neteja de les naus s'ha de fer amb un grup d'alta pressió i s'ha de disposar de comptador volumètric que permeti conèixer els volums d'aigua consumits pels porcs d'engreix de manera diferenciada respecte a la resta d'animals de les instal·lacions.

Els sistemes d'emmagatzematge hauran d'estar construïts, mantinguts i explotats de manera que s'eviti qualsevol fuga ja sigui per lixiviació, percolació o sobreiximent respectant les normes establertes a l'article 10 del Decret 153/2019.

Els criteris per a la mesura de la capacitat d'emmagatzematge són els que figuren a la instrucció tècnica IT-210 ("Criteris per a la mesura de capacitat d'emmagatzematge de dejeccions en una explotació ramadera"), disponible a la pàgina web:

[https://mediambient.gencat.cat/web/.content/home/ambits\\_dactuacio/empresa\\_i\\_produccio\\_sostenible/oficina\\_dacreditacio/criteris\\_dactuacio/documents/it-210\\_ca.pdf](https://mediambient.gencat.cat/web/.content/home/ambits_dactuacio/empresa_i_produccio_sostenible/oficina_dacreditacio/criteris_dactuacio/documents/it-210_ca.pdf)

#### Característiques constructives de les instal·lacions d'emmagatzematge

El sistema d'emmagatzematge de les dejeccions, així com les fosses dels allotjaments, han d'estar construïts amb materials i formes que garanteixin l'estanquitat, evitin la lixiviació, la percolació o l'escolament, sense produir cap mena d'afectació al domini públic hidràulic o als sòls, d'acord amb l'establir a l'article 10 del 153/2019, i que minimitzin els riscos d'esquerdes i fissures.

Els sistemes d'emmagatzematge de les dejeccions hauran d'estar en correcte estat de funcionament i de manteniment per assegurar la seva impermeabilitat.

Les conduccions de les dejeccions fins als punts d'emmagatzematge han de ser estanques, fent especial atenció als punts febles com poden ser les vàlvules, els colzes, etc.

L'estructura del sistema d'emmagatzematge ha de ser l'adequada per evitar esquerdes, les juntes i els angles, si n'hi ha, han d'estar reforçats i, si escau, segellats amb material elàstic per evitar fissures en cas de moviments.

La superfície de les parets del sistema d'emmagatzematge ha de ser llisa, sense destorbs al desplaçament del producte contingut.

Cal emprar material de recobriments interior impermeable. Quan pugui haver dubtes sobre la impermeabilitat del material caldrà demostrar que la permeabilitat del material en l'aigua és inferior a 1x10<sup>-7</sup> m/s en un gruix de com a mínim 100 cm. En cas que es tracti de làmina plàstica, s'ha de vigilar el període de garantia i durada del material i evitar les agressions mecàniques.

# D.G. D'AGRICULTURA I RAMADERIA



Doc. original signat per:  
Serveis Administració  
Electrònica Generalitat de  
Catalunya 22/08/2024

Document electrònic garantit amb signatura electrònica. Podeu verificar la seva integritat al [web.csv.gencat.cat](http://web.csv.gencat.cat) fins al 22/08/2028

Original electrònic / Còpia electrònica autèntica

CODI SEGUR DE VERIFICACIÓ



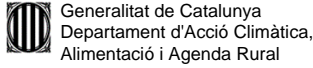
0PRK6AUIWS4OS158K3M9QGGXSL2NXGQU

Data creació còpia:  
22/08/2024 18:50:38

Pàgina 5 de 7

Codi Segur de Verificació: 3d32ff9d-eb7d-454e-9cde-a342b5c95270  
Origen: Ciutadà  
Identificador document original: ES\_L01170561\_2025\_32040382  
Data d'impressió: 09/09/2025 11:15:24  
Pàgina 23 de 43

SIGNATURES  
1.- LLUIS BOSCH PUIG, 24/07/2025 15:40



El sistema d'emmagatzematge de dejeccions ha d'estar construït de tal manera que no hi puguin entrar aigües d'escolaments superficials.

Les parets han de ser resistents a les pressions laterals del producte emmagatzemat, i en cas de dipòsits soterrats també a la pressió exterior del terra i de les aigües d'infiltració.

S'hauran d'adoptar les mesures de seguretat adients per tal d'evitar vessaments accidentals durant les operacions d'extracció de les dejeccions i de les aigües residuals dels sistemes d'emmagatzematge.

Les aigües pluvials de les teulades de les instal·lacions no han d'entrar en contacte amb les dejeccions ramaderes. El sistema de recollida de les aigües pluvials no ha d'estar connectat a cap element del sistema d'emmagatzematge de les dejeccions.

Les basses de purins, o fraccions líquides del tractament de dejeccions, han de disposar de tancament perimetral segur per evitar caigudes al seu interior. Aquest tancament ha de ser específic per a l'element d'emmagatzematge, i diferenciat del tancament perimetral global que pugui o hagi de tindre l'explotació ramadera. Ha d'estar fixat de manera inamovible en la seva base. En queden exemptes les basses cobertes on no és possible l'accés o caiguda i les basses en què la mateixa estructura fa funcions equivalents a una tanca perimetral.

Per a les noves basses d'emmagatzematge de productes líquids o semi-líquids, caldrà disposar d'un sistema que permeti detectar les possibles fuites.

En les noves basses el sistema d'emplenament és per sota del nivell del purí i el buidatge el més proper al fons de la bassa.

#### Aplicació agrícola

L'aplicació agrícola de les dejeccions ramaderes i altres fertilitzants nitrogenats en zona vulnerable es regeix pel Decret 153/2019 i pel Codi de bones pràctiques agràries en relació amb el nitrogen, aprovat per l'Ordre de 22 d'octubre del 1998, o norma que el substitueixi.

En zona vulnerable, els períodes d'aplicació agrícola dels fertilitzants nitrogenats i les quantitats màximes de nitrogen aplicables als cultius respectaran el que s'indica als articles 18 i 20 del Decret 153/2019.

L'aplicació agrícola de les dejeccions ramaderes i altres fertilitzants nitrogenats en aquelles zones que no es van designar vulnerables es farà respectant al màxim les recomanacions del Codi de bones pràctiques agràries en relació amb el nitrogen, aprovat per l'Ordre de 22 d'octubre del 1998, o norma que el substitueixi.

En les zones no designades com a vulnerables, els períodes d'aplicació agrícola dels fertilitzants nitrogenats i les quantitats màximes de nitrogen aplicables procedents de les dejeccions ramaderes i altres fertilitzants orgànics es farà respectant el que s'indica als articles 18 i 19 del Decret 153/2019.

El mètode d'aplicació dels fertilitzants nitrogenats, tant en zona vulnerable com fora de les zones vulnerables, respectarà l'article 22 del Decret 153/2019, tenint en compte el que es disposa als articles 25 i 26 de l'esmentat Decret, sobre l'aplicació de fertilitzants nitrogenats en terrenys de fort pendent i l'aplicació en terrenys entollats, inundables, gelats o nevats.

# D.G. D'AGRICULTURA I RAMADERIA

AJUNTAMENT DE CORNELLÀ DEL TERRI  
Aquest document és una còpia simple del document electrònic original. Comprovi l'autenticitat del document a <https://cornelladeltteri.emunicipis.ddg.cat/OAC/ValidarDoc.jsp> - Utilitzi el "Codi Segur de Verificació" que apareix a la capçalera.



Doc.original signat per:  
Serveis Administració  
Electrònica Generalitat de  
Catalunya 22/08/2024

Document electrònic garantit amb signatura electrònica. Podeu verificar la seva integritat al [web.csv.gencat.cat](http://web.csv.gencat.cat) fins al 22/08/2028

Original electrònic / Còpia electrònica autèntica

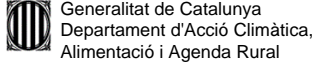
CODI SEGUR DE VERIFICACIÓ



OPRK6AUIWS4OS158K3M9QGGXSL2NXGQU

Data creació còpia:  
22/08/2024 18:50:38

Pàgina 6 de 7



En l'aplicació dels fertilitzants nitrogenats caldrà respectar les distàncies mínimes i el terminis màxims d'incorporació de fertilitzants dins del sòl fixats als articles 24 i 27 del Decret 153/2019.

En la gestió agrícola de les dejeccions ramaderes, i en les situacions que estableix el Decret 153/2019 a l'article 14, els equips que transportin i apliquin les dejeccions han d'anar equipats amb un dispositiu electrònic de posicionament global (GPS) i una unitat d'adquisició i enviament de dades en temps real a la plataforma establerta al DACC. Les dades mínimes que cal enregistrar i enviar s'estableixen a l'annex 15 del Decret 153/2019.

#### Llibre de gestió de fertilitzants

El titular de l'explotació ramadera està obligat a portar al dia el Llibre de gestió de fertilitzants d'acord amb l'article 37 del Decret 153/2019, el qual ha de contenir tota la informació especificada a l'annex 13 de l'esmentat Decret.

El Llibre de gestió de fertilitzants ha d'estar a disposició de les administracions competents i les anotacions s'hi han d'efectuar dins els set dies següents a la realització de les accions. Així mateix, s'ha de conservar durant els cinc anys posteriors a la data de la darrera anotació o del cessament de l'activitat.

#### 5. Controls sectorials

##### Verificació periòdica d'instal·lacions emmagatzematge de dejeccions líquides o semi-líquides

Una persona tècnica competent, en possessió de qualsevol de les titulacions indicades a l'article 10.7 del Decret 153/2019, haurà de certificar la impermeabilitat, integritat estructural i estat dels materials impermeabilitzants de les basses i sistemes d'emmagatzematge de dejeccions líquides o semi-líquides externes a les naus. Aquest control s'ha d'efectuar per a cada element del sistema d'emmagatzematge en un moment en què estigui buit de dejeccions. S'eximeix del buidament si es disposa de sistema de detecció de fuites o equivalent.

La periodicitat d'aquesta verificació es durà a terme d'acord amb l'establert a l'article 10.7 i la disposició transitòria novena del Decret 153/2019.

El resultat d'aquest control s'haurà de documentar i presentar al Servei Territorial corresponent del Departament d'Acció Climàtica, Alimentació i Agenda Rural.

# D.G. D'AGRICULTURA I RAMADERIA



Doc.original signat per:  
Serveis Administració  
Electrònica Generalitat de  
Catalunya 22/08/2024

Document electrònic garantit amb signatura electrònica. Podeu verificar la seva integritat al [web.csv.gencat.cat](http://web.csv.gencat.cat) fins al 22/08/2028

Original electrònic / Còpia electrònica autèntica

CODI SEGUR DE VERIFICACIÓ



OPRK6AUIWS4OS158K3M9QGGXSL2NXGQU

Data creació còpia:  
22/08/2024 18:50:38

Pàgina 7 de 7

Codi Segur de Verificació: 3d32ff9d-eb7d-454e-9cde-a342b5c95270  
Origen: Ciutadà  
Identificador document original: ES\_L01170561\_2025\_32040382  
Data d'impressió: 09/09/2025 11:15:24  
Pàgina 25 de 43

SIGNATURES  
1.- LLUIS BOSCH PUIG, 24/07/2025 15:40

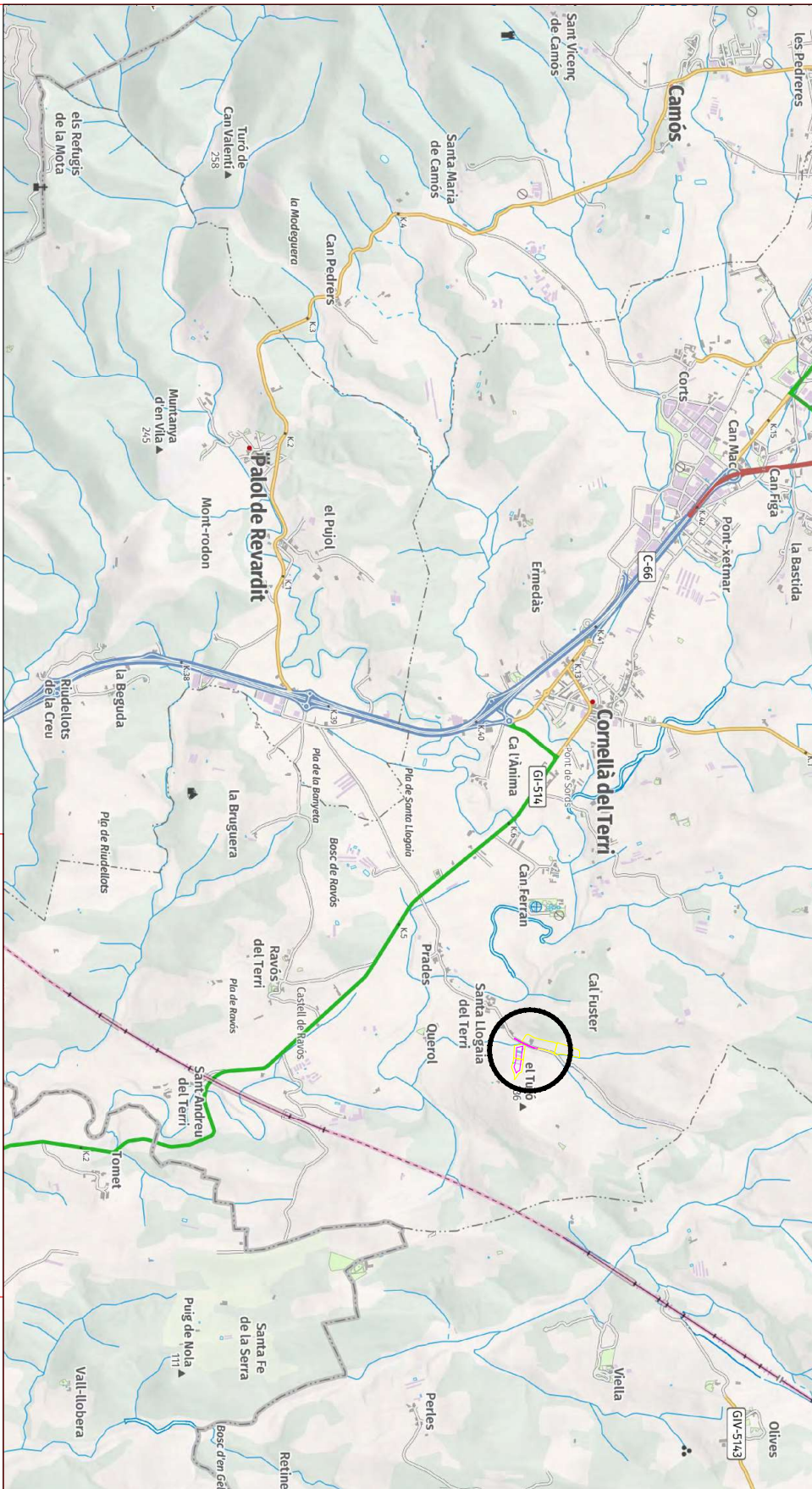


### 3. Plànols (mateixos per Obra)

3.1.	Plànol	1. Situació. 1/25000
3.2.	Plànol	2. Topogràfic. 1/10000
3.3.	Plànol	3. Ortofotomapa. 1/5000
3.4.	Plànol	4. Planta general inicial. 1/1000
3.5.	Plànol	5. Planta General proposada. 1/1000
3.6.	Plànol	6. Enderrocs costat est. 1/500
3.7.	Plànol	7. Canvis naus costat est. 1/500
3.8.	Plànol	8. Naus costat oest (sense canvis). 1/200
3.9.	Plànol	9. Naus est. Reforma interior i allargament. 1/250
3.10.	Plànol	10. Naus est. Nova planta. 1/250
3.11.	Plànol	11. Naus A5 i A6. Planta i secció. 1/100
3.12.	Plànol	12. Naus A5 i A6. Façanes. 1/150
3.13.	Plànol	13. Naus A5 i A6. Fonaments. 1/100
3.14.	Plànol	14. Naus A5 i A6. Estructura i coberta. 1/100
3.15.	Plànol	15. Vestuari i tanca perimetral. 1/150
3.16.	Plànol	12. EIIP 1. Paisatges circumdants. 1/5000
3.17.	Plànol	13. EIIP 2. Visuals. 1/5000
3.18.	Plànol	14. EIIP 3. Simulació única visual. S.E.

Codi Segur de Verificació: 3d32ff9d-eb7d-454e-9cde-a342b5c95270  
Origen: Ciutada  
Identificador document original: ES\_L01170561\_2025\_32040382  
Data d'impressió: 09/09/2025 11:15:24  
Pàgina 26 de 43

SIGNATURES  
1.- LLUIS BOSCH PUIG, 24/07/2025 15:40

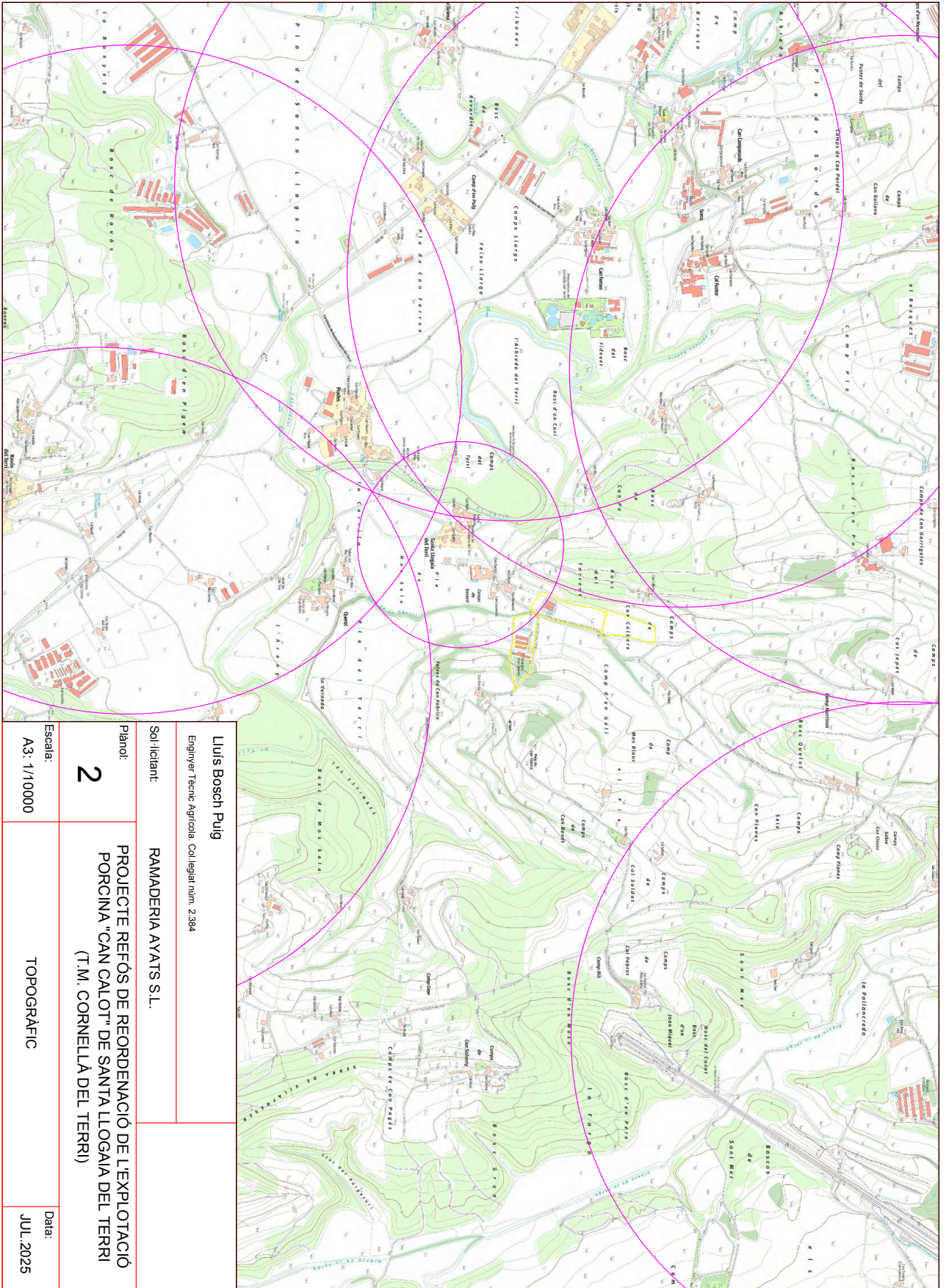


<b>Lluís Bosch Puig</b> Enginyer Tècnic Agrícola. Col·legiat núm. 2384	
Solicitant: <b>RAMADERIA AYATS S.L.</b>	
Plànol: <b>1</b>	<b>PROJECTE REFÓS DE REORDENACIÓ DE L'EXPLOTACIÓ PORCINA "CAN CALOT" DE SANTA LLOGAIA DEL TERRI (T.M. CORNELLÀ DEL TERRI)</b>
Escales: <b>A3: 1/25000</b>	<b>SITUACIÓ</b>
Data: <b>JUL. 2025</b>	



Codi Segur de Verificació: 3d32ff9d-eb7d-454e-9cde-a342b5c95270  
Origen: Ciutadà  
Identificador document original: ES\_L01170561\_2025\_32040382  
Data d'impressió: 09/09/2025 11:15:24  
Pàgina 27 de 43

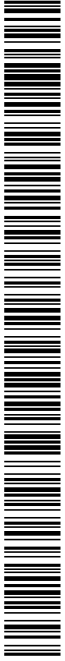
SIGNATURES  
1.- LLUÍS BOSCH PUIG, 24/07/2025 15:40



<b>Lluís Bosch Puig</b> Enginyer Tècnic Agrícola. Col·legiat núm. 2384	
<b>Sol·licitant:</b> RAMADERIA AYATS S.L.	
<b>Plànol:</b> <b>2</b>	<b>PROJECTE REFÓS DE REORDENACIÓ DE L'EXPLOTACIÓ PORCINA "CAN CALOT" DE SANTA LLOGAIA DEL TERRI (T.M. CORNELLÀ DEL TERRI)</b>
<b>Escala:</b> A3: 1/10000	<b>TOPOGRÀFIC</b>
	<b>Data:</b> JULI 2025

Codi Segur de Verificació: 3d32f9d-eb7d-454e-9cde-a342b5c95270  
Origen: Ciutadà  
Identificador document original: ES\_L01170561\_2025\_32040382  
Data d'impressió: 09/09/2025 11:15:24  
Pàgina 28 de 43

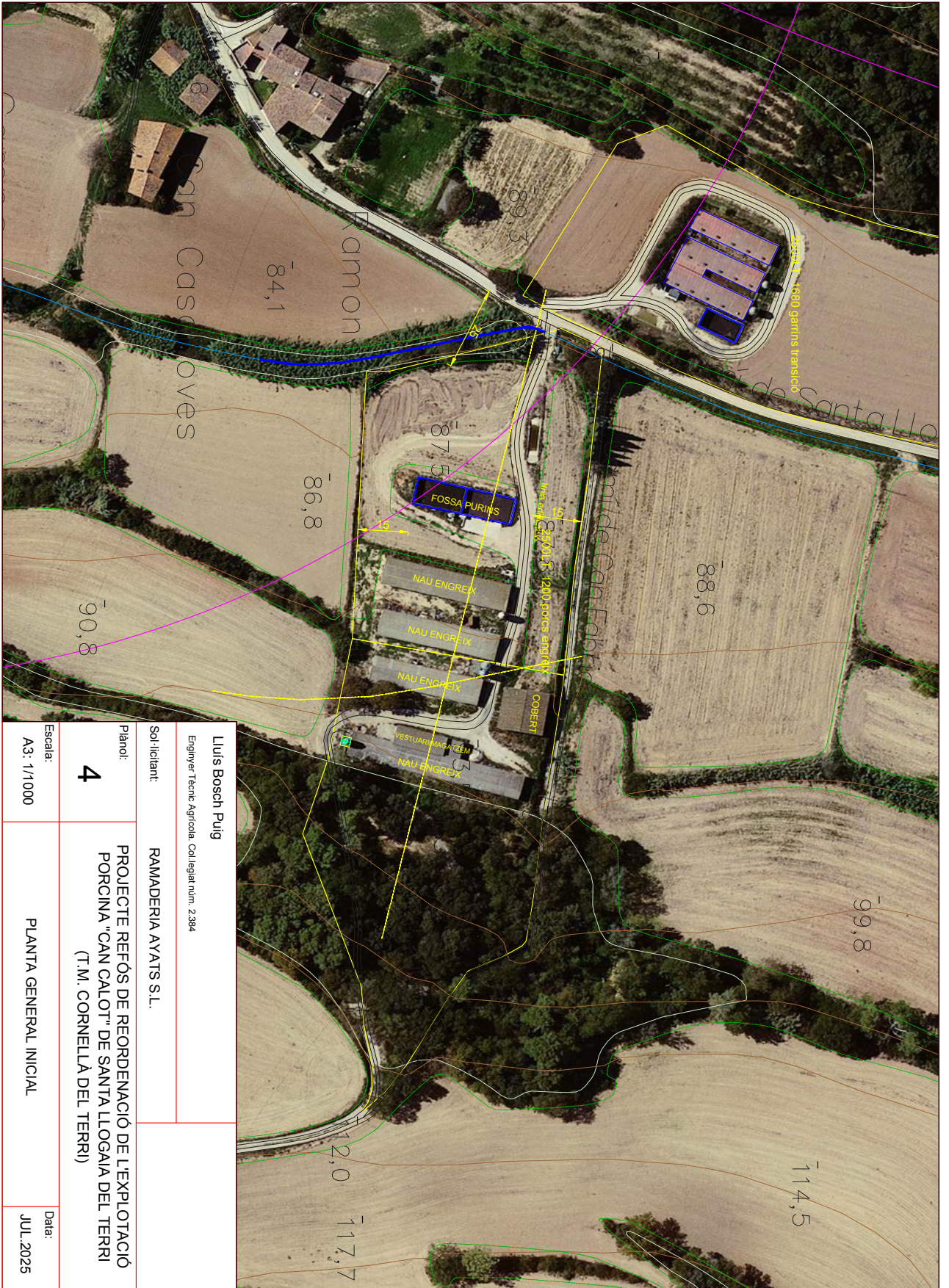
SIGNATURES  
1.- LLUIS BOSCH PUIG, 24/07/2025 15:40



<b>Lluís Bosch Puig</b>	
Enginyer Tècnic Agrícola. Col·legiat núm. 2384	
Sol·licitant:	<b>RAMADERIA AYATS S.L.</b>
Plànol:	<b>3</b>
<b>PROJECTE REFÓS DE REORDENACIÓ DE L'EXPLOTACIÓ PORCINA "CAN CALOT" DE SANTA LLOGAIA DEL TERRI (T.M. CORNELLÀ DEL TERRI)</b>	
Escales:	<b>ORTOFOTOMAPA</b>
A3: 1/5000	Data:
	<b>JULI 2025</b>

Codi Segur de Verificació: 3d32ff9d-eb7d-454e-9cde-a342b5c95270  
Origen: Ciutadà  
Identificador document original: ES\_L01170561\_2025\_32040382  
Data d'impressió: 09/09/2025 11:15:24  
Pàgina 29 de 43

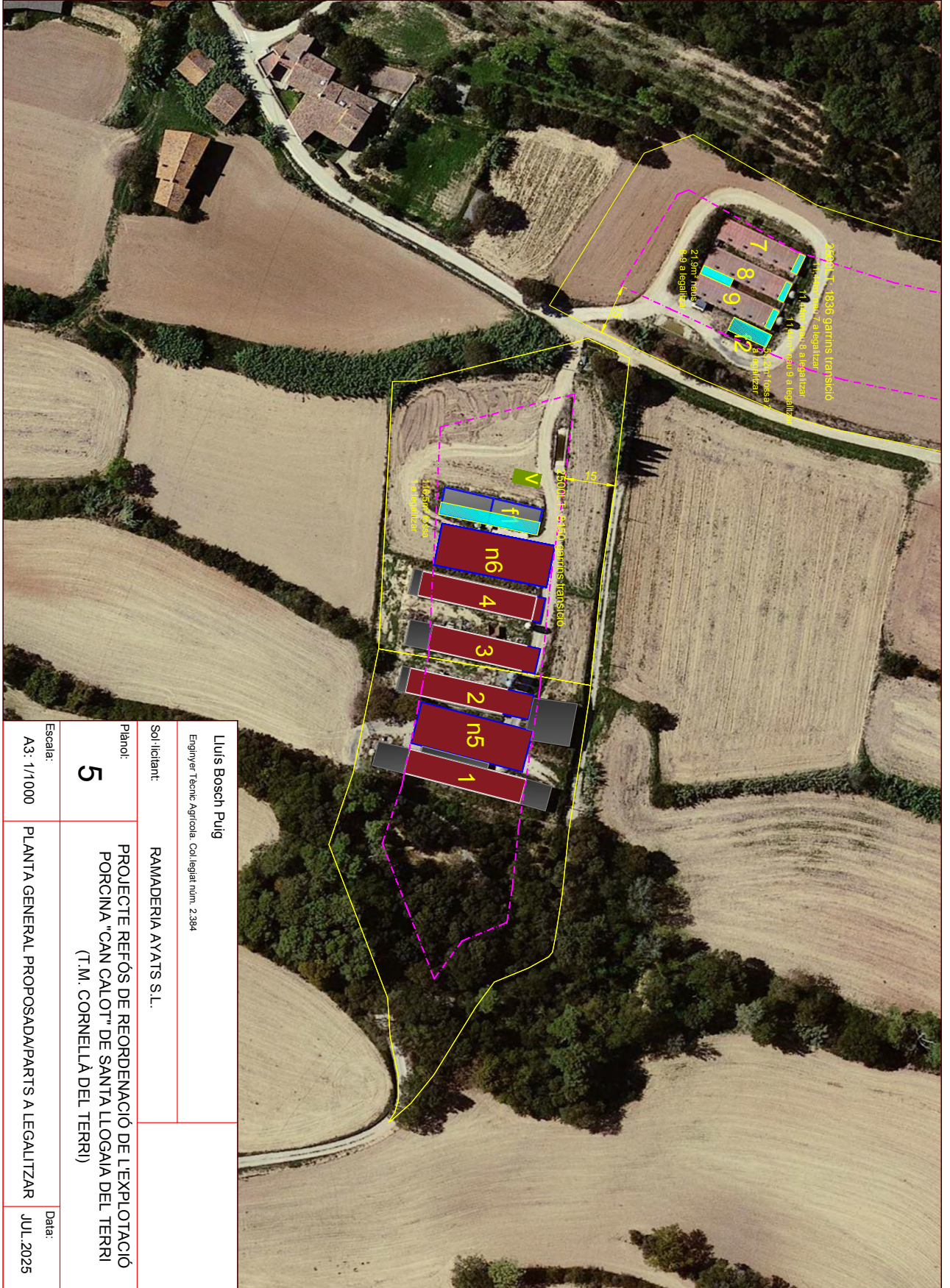
SIGNATURES  
1.- LLUIS BOSCH PUIG, 24/07/2025 15:40



<b>Lluís Bosch Puig</b> Enginyer Tècnic Agrícola. Col·legiat núm. 2384	
Solicitant: <b>RAMADERIA AYATS S.L.</b>	
Plànol: <b>4</b>	<b>PROJECTE REFÓS DE REORDENACIÓ DE L'EXPLOTACIÓ PORCINA "CAN CALOT" DE SANTA LLOGAIA DEL TERRI (T.M. CORNELLÀ DEL TERRI)</b>
Escales: <b>A3: 1/1000</b>	<b>PLANTA GENERAL INICIAL</b>
	Data: <b>JUL. 2025</b>

Codi Segur de Verificació: 3d32ff9d-eb7d-454e-9cde-a342b5c95270  
Origen: Ciutadà  
Identificador document original: ES\_L01170561\_2025\_32040382  
Data d'impressió: 09/09/2025 11:15:24  
Pàgina 30 de 43

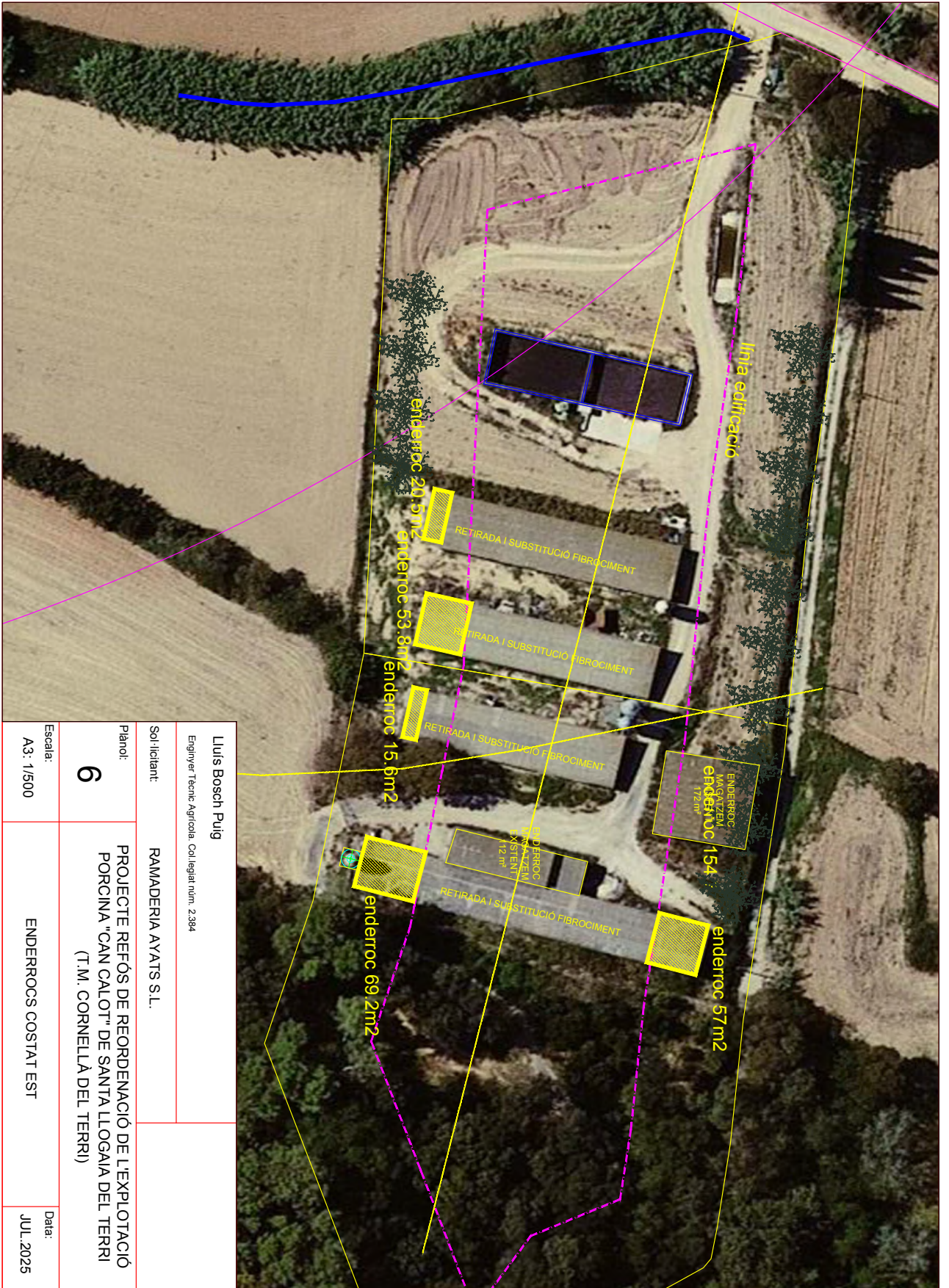
SIGNATURES  
1.- LLUIS BOSCH PUIG, 24/07/2025 15:40



<b>Luis Bosch Puig</b>	
Enginyer Tècnic Agrícola Col·legiat núm. 2384	
Solicitant: <b>RAMADERIA AYATS S.L.</b>	
Plànol: <b>5</b>	<b>PROJECTE REFÓS DE REORDENACIÓ DE L'EXPLOTACIÓ PORCINA "CAN CALOT" DE SANTA LLOGAIA DEL TERRI (T.M. CORNELLÀ DEL TERRI)</b>
Escala: <b>A3: 1/1000</b>	<b>PLANTA GENERAL PROPOSADA PARTS A LEGALITZAR</b>
	Data: <b>JULI 2025</b>

Codi Segur de Verificació: 3d32ff9d-eb7d-454e-9cde-a342b5c95270  
Origen: Ciutadà  
Identificador document original: ES\_L01170561\_2025\_32040382  
Data d'impressió: 09/09/2025 11:15:24  
Pàgina 31 de 43

SIGNATURES  
1.- LLUIS BOSCH PUIG, 24/07/2025 15:40



<b>Lluís Bosch Puig</b>	
Enginyer Tècnic Agrícola. Col·legiat núm. 2384	
Solicitant: <b>RAMADERIA AYATS S.L.</b>	
Plànol: <b>6</b>	<b>PROJECTE REFÓS DE REORDENACIÓ DE L'EXPLOTACIÓ PORCINA "CAN CALOT" DE SANTA LLOGAIA DEL TERRI (T.M. CORNELLÀ DEL TERRI)</b>
Escala: <b>A3: 1/500</b>	<b>ENDERROCS COSTAT EST</b>
	Data: <b>JUL. 2025</b>

Codi Segur de Verificació: 3d32ff9d-eb7d-454e-9cde-a342b5c95270  
Origen: Ciutadà  
Identificador document original: ES\_L01170561\_2025\_32040382  
Data d'impressió: 09/09/2025 11:15:24  
Pàgina 32 de 43

SIGNATURES  
1.- LLUIS BOSCH PUIG, 24/07/2025 15:40



<b>Luis Bosch Puig</b> Enginyer Tècnic Agrícola. Col·legiat núm. 2.384	
Solicitant: <b>RAMADERIA AYATS S.L.</b>	
Plànol: <b>7</b>	<b>PROJECTE REFÓS DE REORDENACIÓ DE L'EXPLOTACIÓ PORCINA "CAN CALOT" DE SANTA LLOGAIA DEL TERRI (T.M. CORNELLÀ DEL TERRI)</b>
Escala: <b>A3: 1/500</b>	<b>CANVIS NAUS COSTAT EST</b>
	Data: <b>JUL. 2025</b>

Codi Segur de Verificació: 3d32ff9d-eb7d-454e-9cde-a342b5c95270  
Origen: Ciutadà  
Identificador document original: ES\_L01170561\_2025\_32040382  
Data d'impressió: 09/09/2025 11:15:24  
Pàgina 33 de 43

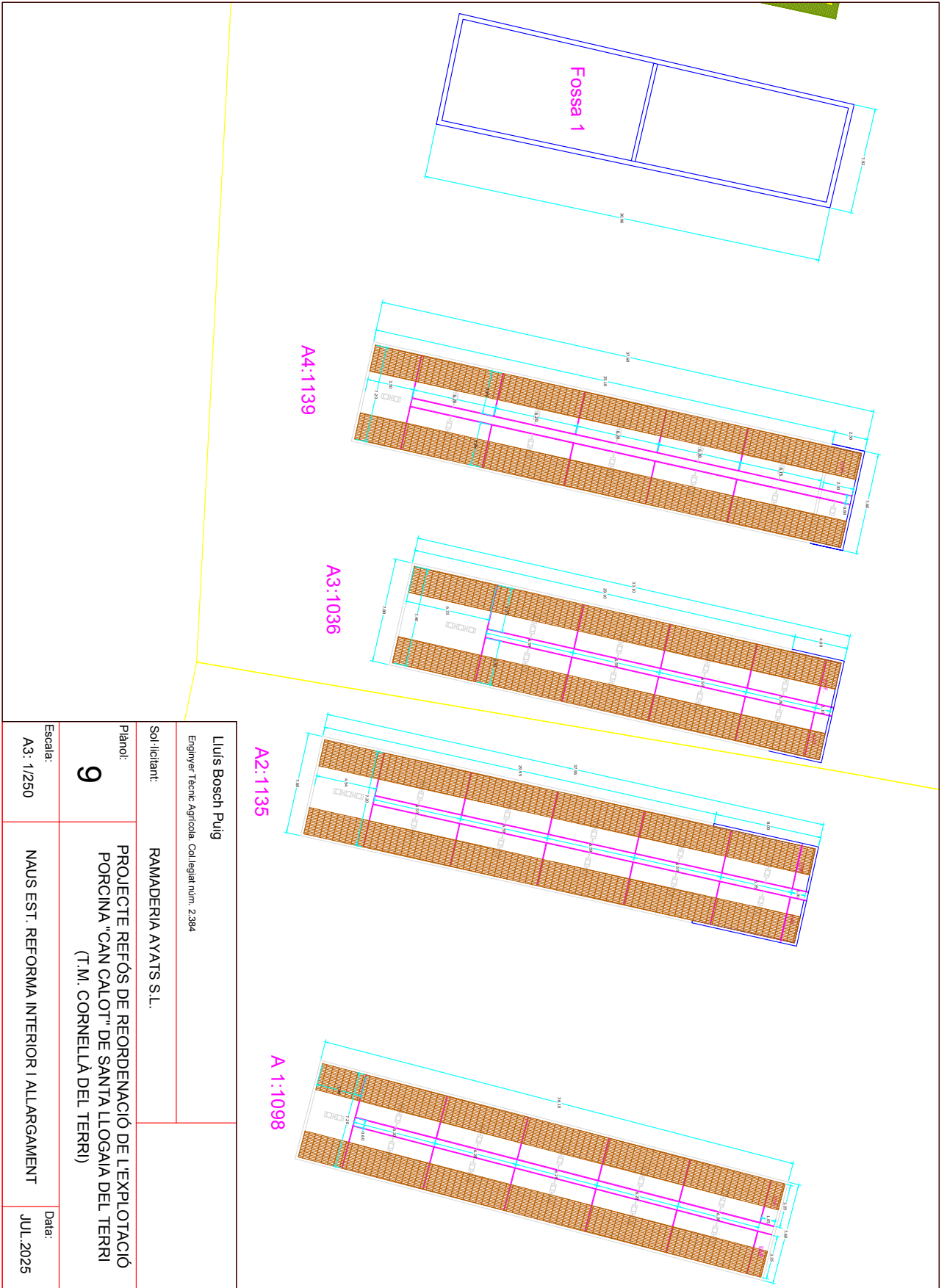
SIGNATURES  
1.- LLUIS BOSCH PUIG, 24/07/2025 15:40



Lluís Bosch Puig Enginyer Tècnic Agrícola Col·legiat núm. 2384	
Sol·licitant:	RAMADERIA AYATS S.L.
Planol:	PROJECTE REFÓS DE REORDENACIÓ DE L'EXPLOTACIÓ PORCINA "CAN CALOT" DE SANTA LLOGAIA DEL TERRI (T.M. CORNELLÀ DEL TERRI)
8	
Escala:	NAUS COSTAT OEST (SENSE CANVIS)
A3: 1/200	
	Data:
	JUL. 2025

Codi Segur de Verificació: 3d32ff9d-eb7d-454e-9cde-a342b5c95270  
Origen: Ciutadà  
Identificador document original: ES\_L01170561\_2025\_32040382  
Data d'impressió: 09/09/2025 11:15:24  
Pàgina 34 de 43

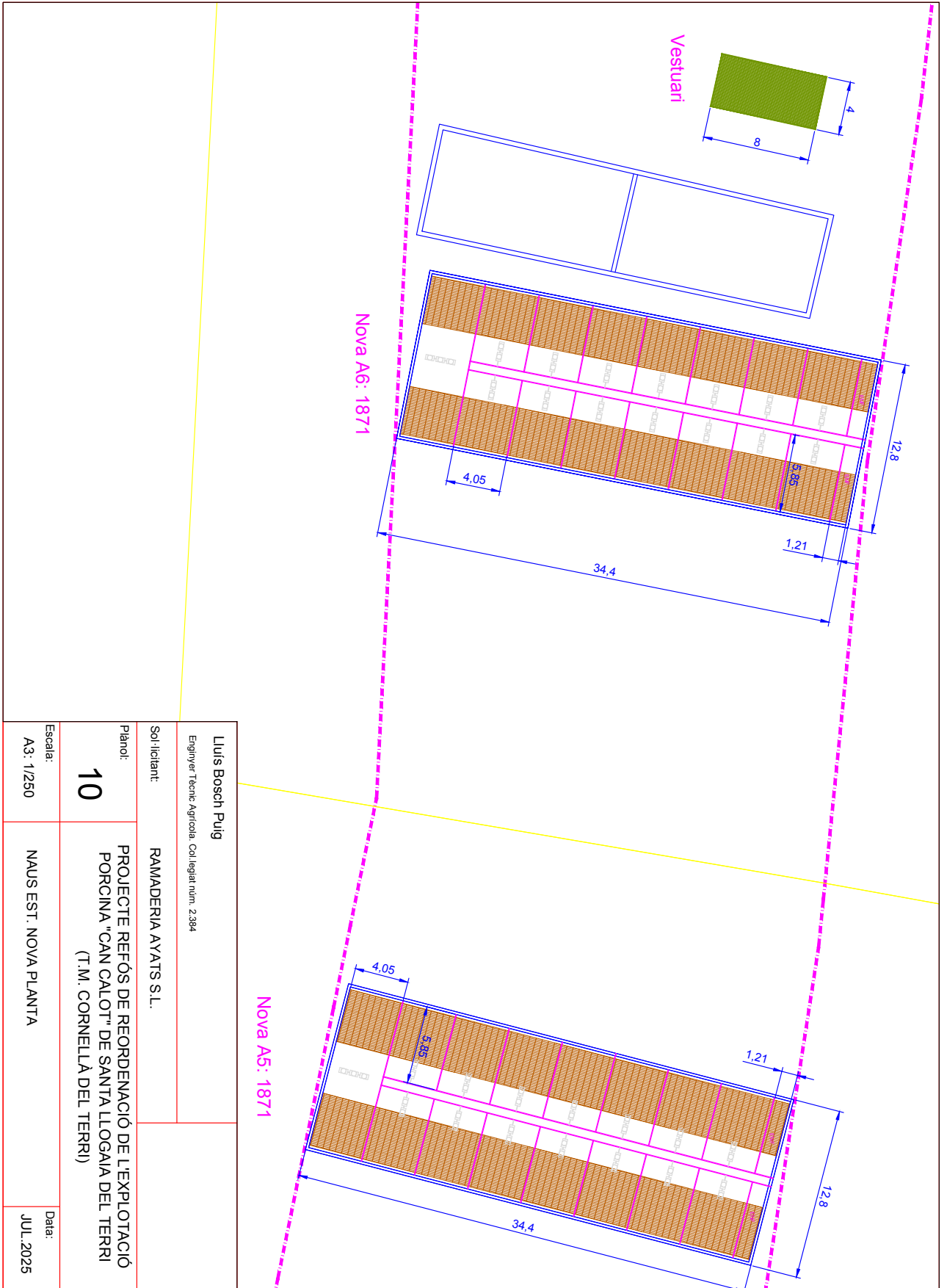
SIGNATURES  
1.- LLUIS BOSCH PUIG, 24/07/2025 15:40



<b>Luis Bosch Puig</b> Enginyer Tècnic Agrícola. Col·legiat num. 2.384	
Solicitant: <b>RAMADERIA AYATS S.L.</b>	
Plano: <b>9</b>	<b>PROJECTE REFÓS DE REORDENACIÓ DE L'EXPLOTACIÓ PORCINA "CAN CALOT" DE SANTA LLOGAIA DEL TERRI (T.M. CORNELLÀ DEL TERRI)</b>
Escala: <b>A3: 1/250</b>	<b>NAUS EST. REFORMA INTERIOR I ALLARGAMENT</b>
Data: <b>JUL. 2025</b>	

Codi Segur de Verificació: 3d32ff9d-eb7d-454e-9cde-a342b5c95270  
Origen: Ciutadà  
Identificador document original: ES\_L01170561\_2025\_32040382  
Data d'impressió: 09/09/2025 11:15:24  
Pàgina 35 de 43

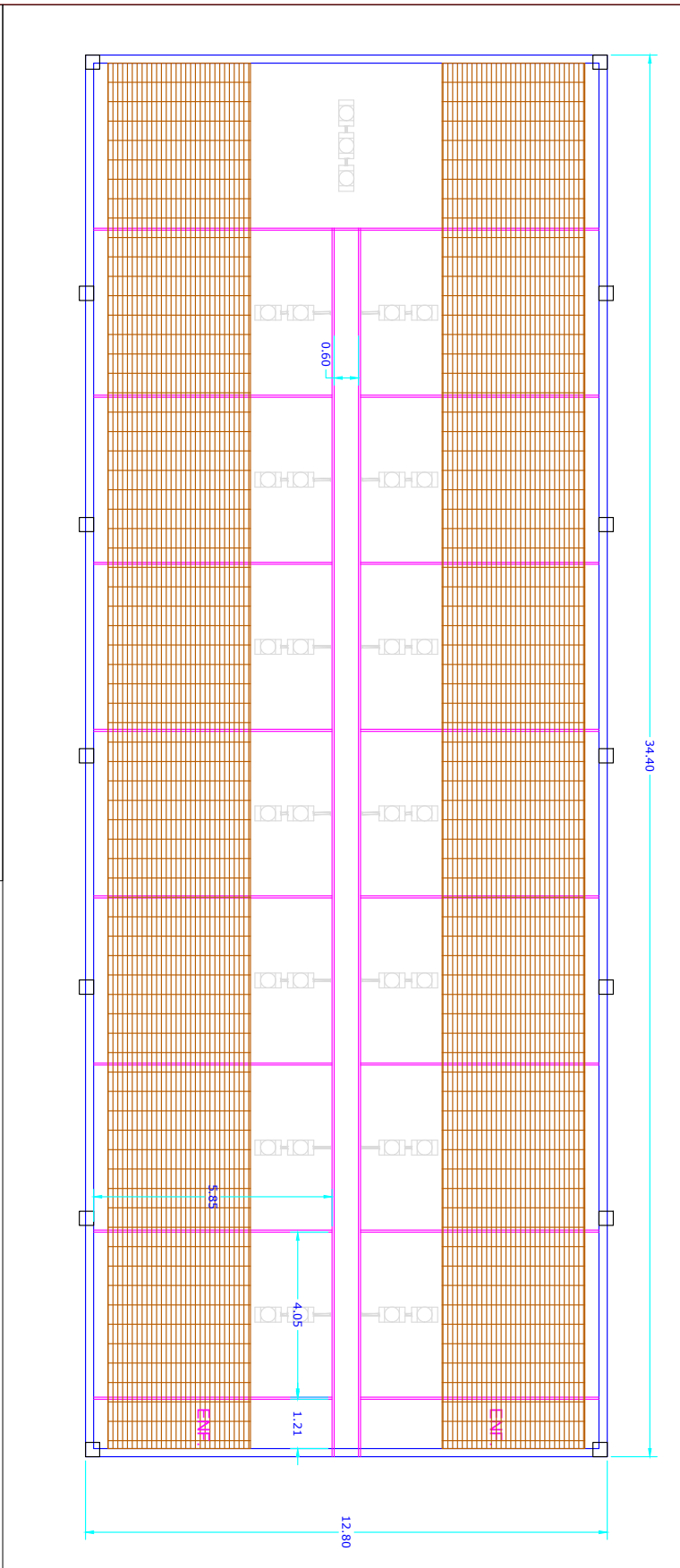
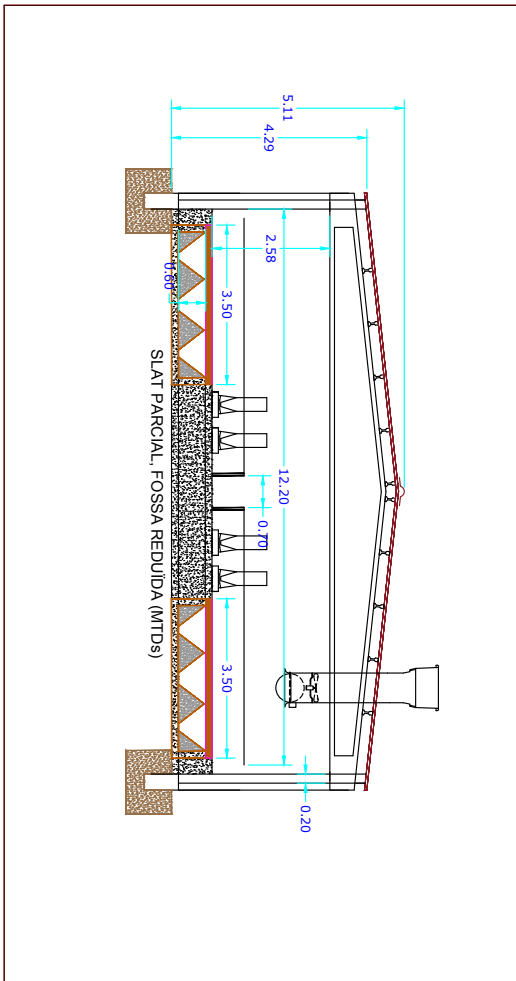
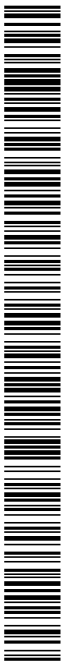
SIGNATURES  
1.- LLUIS BOSCH PUIG, 24/07/2025 15:40



<b>Luis Bosch Puig</b> Enginyer Tècnic Agrícola. Col·legiat núm. 2384	
Sol·licitant: <b>RAMADERIA AYATS S.L.</b>	
Plànol: <b>10</b>	<b>PROJECTE REFÓS DE REORDENACIÓ DE L'EXPLOTACIÓ PORCINA "CAN CALOT" DE SANTA LLOGAIA DEL TERRI (T.M. CORNELLÀ DEL TERRI)</b>
Escala: <b>A3: 1/250</b>	<b>NAUS EST. NOVA PLANTA</b>
Data: <b>JUL. 2025</b>	

Codi Segur de Verificació: 3d32ff9d-eb7d-454e-9cde-a342b5c95270  
Origen: Ciutadà  
Identificador document original: ES\_L01170561\_2025\_32040382  
Data d'impressió: 09/09/2025 11:15:24  
Pàgina 36 de 43

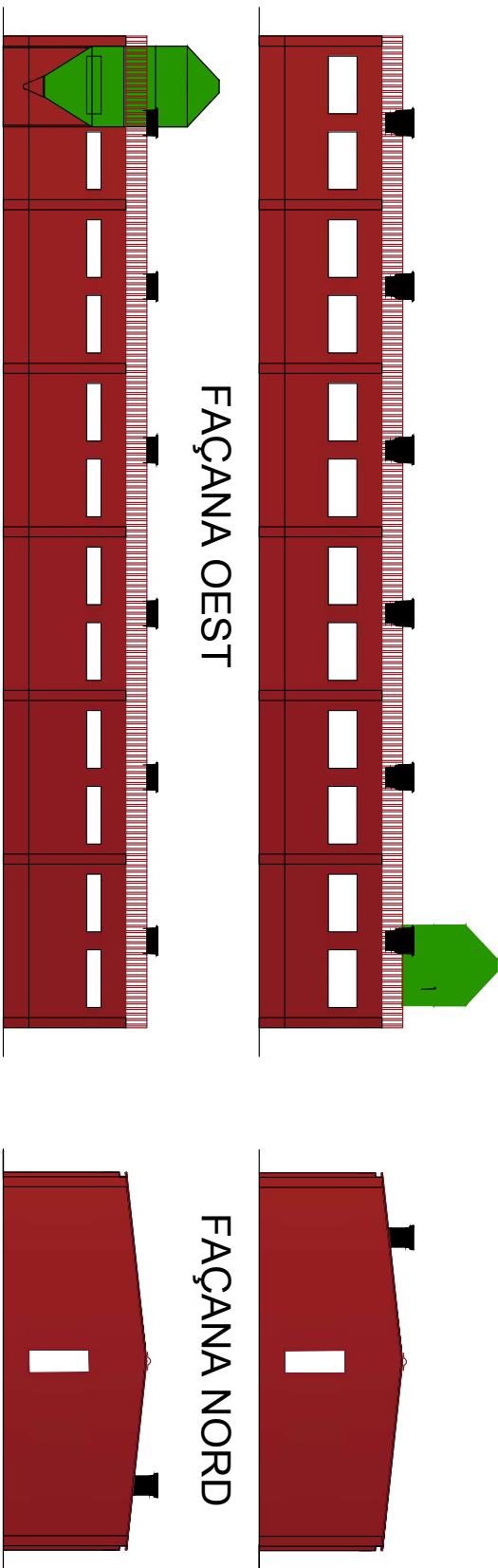
SIGNATURES  
1.- LLUIS BOSCH PUIG, 24/07/2025 15:40



<b>Lluís Bosch Puig</b> Enginyer Tècnic Agrícola. Col·legiat núm. 2384	
Solicitant: <b>RAMADERIA AYATS S.L.</b>	
Plànol: <b>11</b>	<b>PROJECTE REFÓS DE REORDENACIÓ DE L'EXPLOTACIÓ PORCINA "CAN CALOT" DE SANTA LLOGAIA DEL TERRI (T.M. CORNELLÀ DEL TERRI)</b>
Escala: <b>A3: 1/100</b>	<b>NAUS A5 I A6. PLANTA I SECCIÓ</b>
Data: <b>JUL. 2025</b>	

Codi Segur de Verificació: 3d32ff9d-eb7d-454e-9cde-a342b5c95270  
Origen: Ciutadà  
Identificador document original: ES\_L01170561\_2025\_32040382  
Data d'impressió: 09/09/2025 11:15:24  
Pàgina 37 de 43

SIGNATURES  
1.- LLUIS BOSCH PUIG, 24/07/2025 15:40



FAÇANA EST

FAÇANA OEST

FAÇANA NORD

FAÇANA SUD

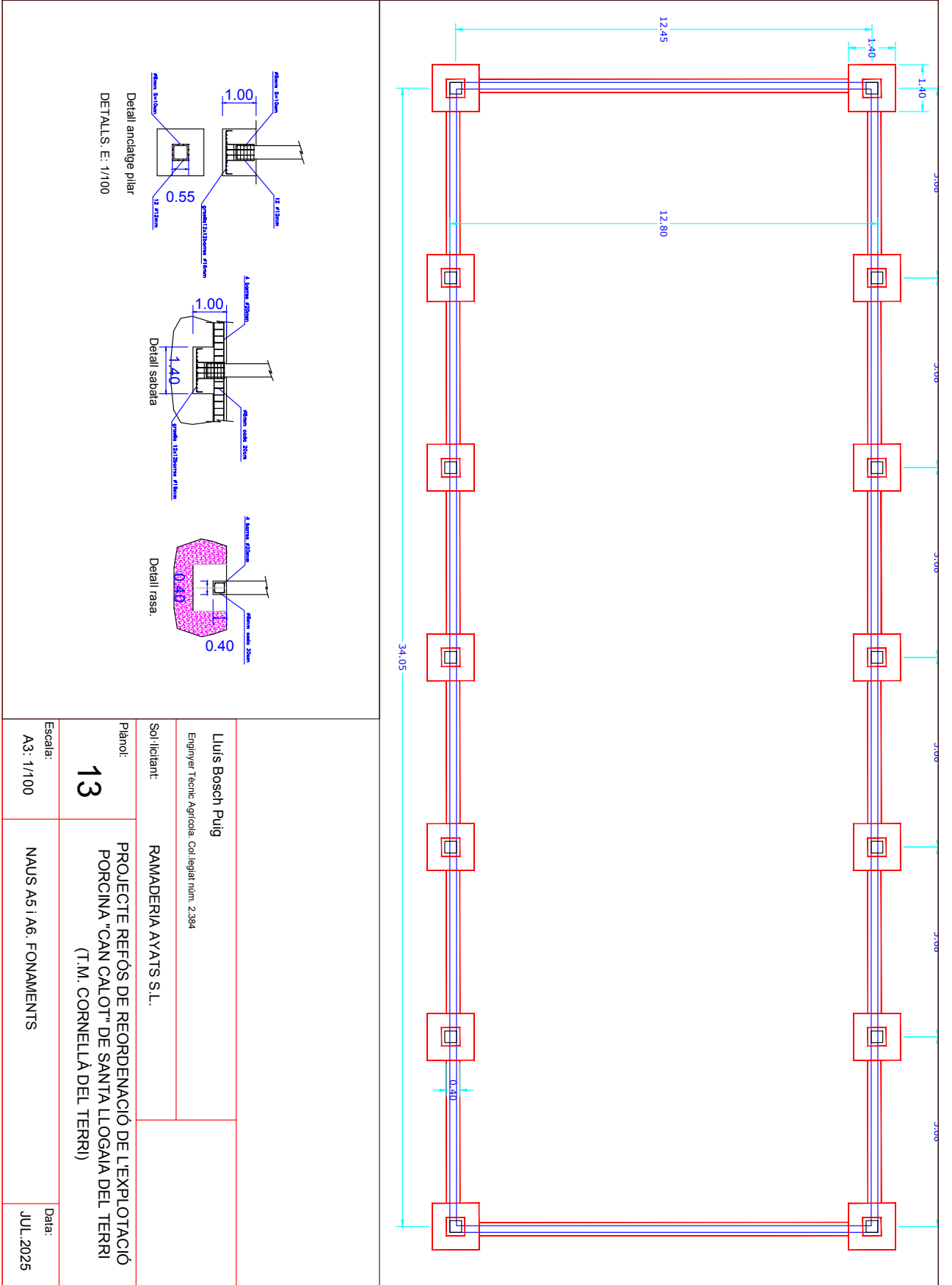
<b>Luis Bosch Puig</b>	
Enginyer Tècnic Agrícola. Col·legiat núm. 2.384	
Sol·licitant:	RAMADERIA AYATS S.L.
Plànol:	PROJECTE REFÓS DE REORDENACIÓ DE L'EXPLOTACIÓ PORCINA "CAN CALOT" DE SANTA LLOGAIA DEL TERRI (T.M. CORNELLÀ DEL TERRI)
Escala:	NAUS A5 I A6: FAÇANES
A3: 1/150	Data: JUL. 2025

Codi Segur de Verificació: 3d32f9d-eb7d-454e-9cde-a342b5c95270  
Origen: Ciutadà  
Identificador document original: ES\_L011170561\_2025\_32040382  
Data d'impressió: 09/09/2025 11:15:24  
Pàgina 38 de 43

SIGNATURES  
1.- LLUIS BOSCH PUIG, 24/07/2025 15:40



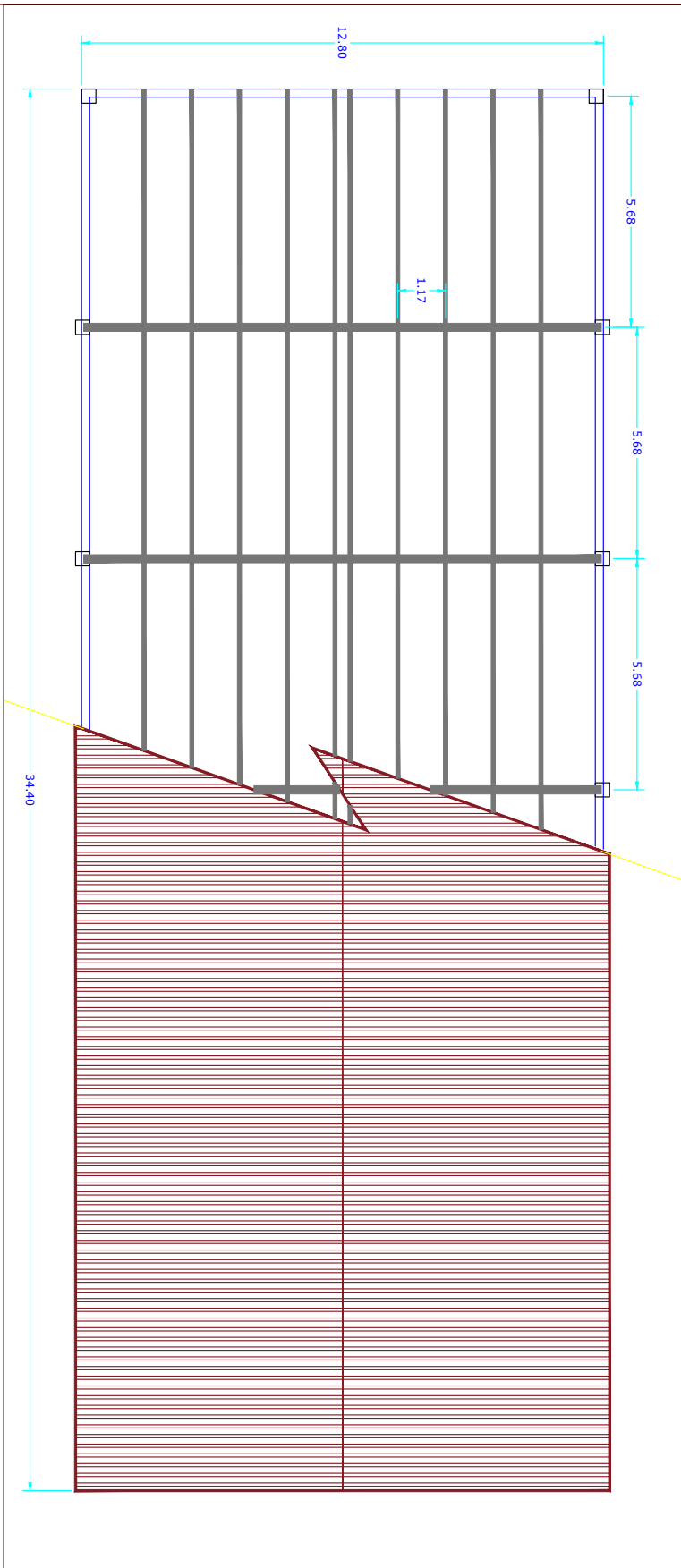
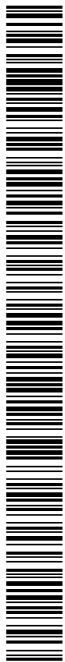
AJUNTAMENT DE CORNELLÀ DEL TERRI  
Aquest document és una còpia simple del document electrònic original. Comprovi l'autenticitat del document a  
<https://cornelladelterrí.emunicipis.odgi.cat/OAC/ValidarDoc.jsp> - Utilitzi el 'Codi Segur de Verificació' que apareix a la capçalera.



Lluís Bosch Puig Enginyer Tècnic Agrícola. Col·legiat núm. 2384	
Solicitant: RAMADERIA AYATS S.L.	
Plànol: <b>13</b>	PROJECTE REFÓS DE REORDENACIÓ DE L'EXPLOTACIÓ PORCINA "CAN CALOT" DE SANTA LLOGAIA DEL TERRI (T.M. CORNELLÀ DEL TERRI)
Escala: A3: 1/100	NAUS A5 I A6: FONAMENTS
Data: JUL. 2025	

Codi Segur de Verificació: 3d32ff9d-eb7d-454e-9cde-a342b5c95270  
Origen: Ciutadà  
Identificador document original: ES\_L01170561\_2025\_32040382  
Data d'impressió: 09/09/2025 11:15:24  
Pàgina 39 de 43

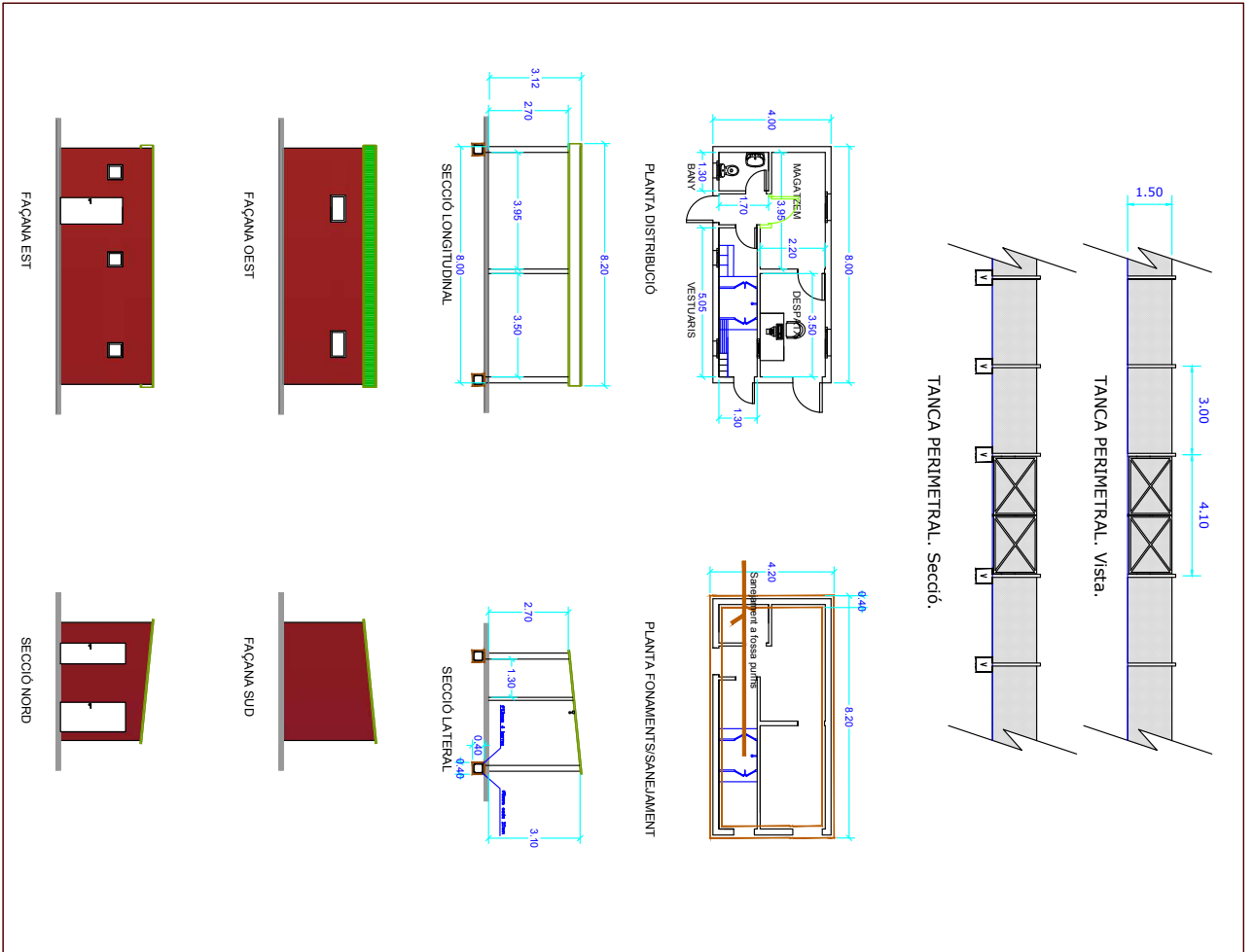
SIGNATURES  
1.- LLUIS BOSCH PUIG, 24/07/2025 15:40



<b>Luis Bosch Puig</b> Enginyer Tècnic Agrícola. Col·legiat núm. 2384	
Solicitant: <b>RAMADERIA AYATS S.L.</b>	
Plànol: <b>14</b>	<b>PROJECTE REFÓS DE REORDENACIÓ DE L'EXPLOTACIÓ PORCINA "CAN CALOT" DE SANTA LLOGAIA DEL TERRI (T.M. CORNELLÀ DEL TERRI)</b>
Escala: <b>A3: 1/100</b>	<b>NAUS A5 I A6: ESTRUCTURA I COBERTA</b>
Data: <b>JUL. 2025</b>	

Codi Segur de Verificació: 3d32f9d-eb7d-454e-9cde-a342b5c95270  
Origen: Ciutadà  
Identificador document original: ES\_L01170561\_2025\_32040382  
Data d'impressió: 09/09/2025 11:15:24  
Pàgina 40 de 43

SIGNATURES  
1.- LLUIS BOSCH PUIG, 24/07/2025 15:40



<b>Luis Bosch Puig</b> Enginyer Tècnic Agrícola. Col·legiat núm. 2384	
Solicitant: <b>RAMADERIA AYATS S.L.</b>	
Plànol: <b>15</b> PROJECTE REFÓS DE REORDENACIÓ DE L'EXPLOTACIÓ PORCINA "CAN CALOT" DE SANTA LLOGAIA DEL TERRI (T.M. CORNELLÀ DEL TERRI)	
Escala: <b>A3: 1/150</b>	Vestuari i Tanca Perimetral
Data: <b>JUL. 2025</b>	



Codi Segur de Verificació: 3d32ff9d-eb7d-454e-9cde-a342b5c95270  
Origen: Ciutadà  
Identificador document original: ES\_L01170561\_2025\_32040382  
Data d'impressió: 09/09/2025 11:15:24  
Pàgina 41 de 43

SIGNATURES  
1.- LLUIS BOSCH PUIG, 24/07/2025 15:40

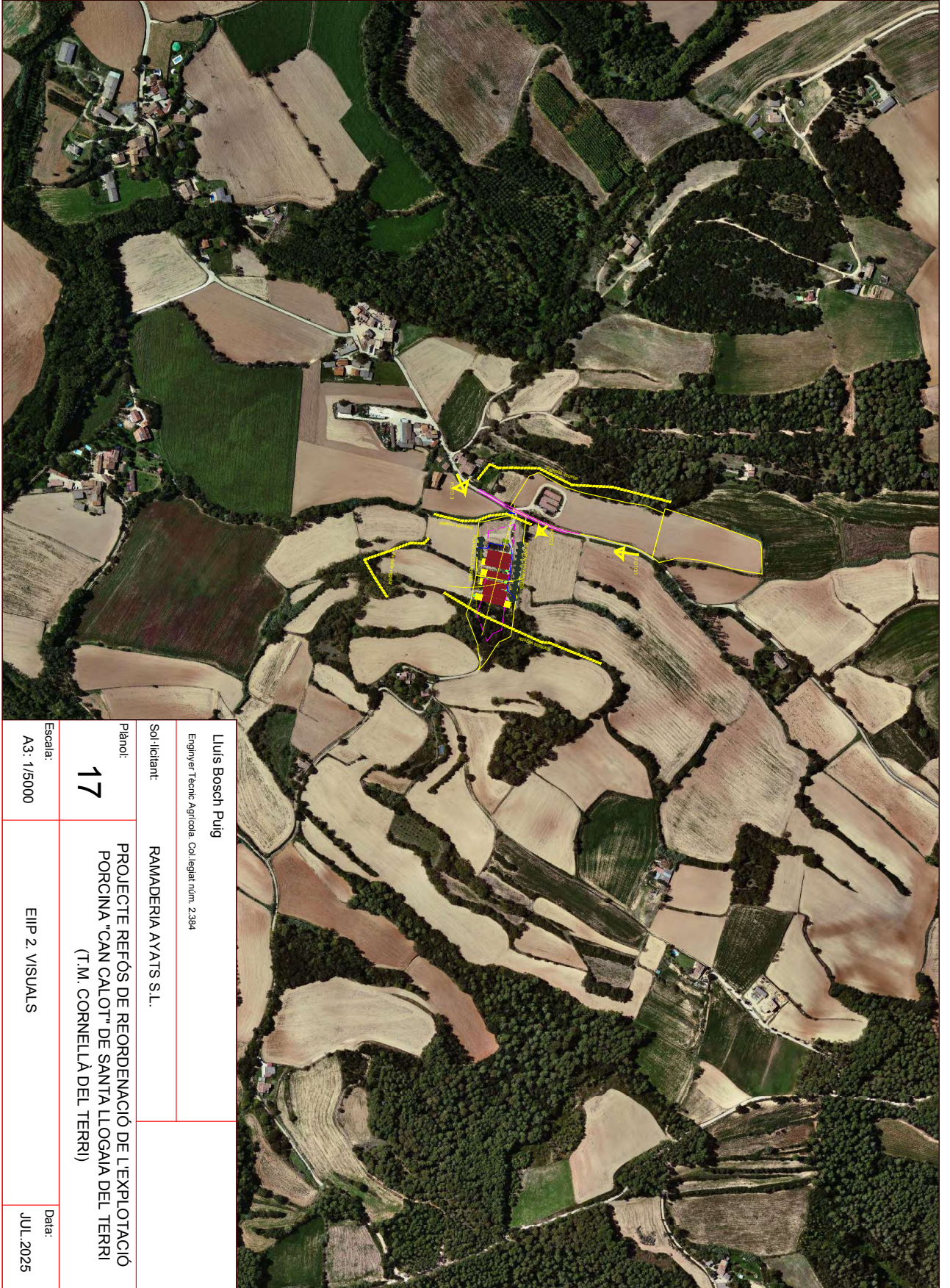
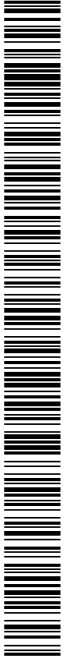


<b>Luis Bosch Puig</b> Enginyer Tècnic Agrícola. Col·legiat núm. 2384	
<b>Sol·licitant:</b> RAMADERIA AYATS S.L.	
<b>Plànol:</b> <b>16</b>	<b>PROJECTE REFÓS DE REORDENACIÓ DE L'EXPLOTACIÓ PORCINA "CAN CALOT" DE SANTA LLOGAIA DEL TERRI (T.M. CORNELLELLÀ DEL TERRI)</b>
<b>Escala:</b> A3: 1/5000	<b>EIIP 1. PAISATGES CIRCUMDANTS</b>
	<b>Data:</b> JUL 2025



Codi Segur de Verificació: 3d32ff9d-eb7d-454e-9cde-a342b5c95270  
Origen: Ciutadà  
Identificador document original: ES\_L01170561\_2025\_32040382  
Data d'impressió: 09/09/2025 11:15:24  
Pàgina 42 de 43

SIGNATURES  
1.- LLUIS BOSCH PUIG, 24/07/2025 15:40



<b>Lluís Bosch Puig</b> Enginyer Tècnic Agrícola. Col·legiat núm. 2384	
Sol·licitant: <b>RAMADERIA AYATS S.L.</b>	
Plànol: <b>17</b>	<b>PROJECTE REFÓS DE REORDENACIÓ DE L'EXPLOTACIÓ PORCINA "CAN CALOT" DE SANTA LLOGAIA DEL TERRI (T.M. CORNELLÀ DEL TERRI)</b>
Escala: A3: 1/5000	EIIP 2. VISUALS
	Data: <b>JULI 2025</b>

Codi Segur de Verificació: 3d32ff9d-eb7d-454e-9cde-a342b5c95270  
Origen: Ciutadà  
Identificador document original: ES\_L01170561\_2025\_32040382  
Data d'impressió: 09/09/2025 11:15:24  
Pàgina 43 de 43

SIGNATURES  
1.- LLUIS BOSCH PUIG, 24/07/2025 15:40



FOTO 1



FOTO 3



FOTO 2

<b>Luis Bosch Puig</b> Enginyer Tècnic Agrícola Col·legiat núm. 2384	
<b>Sol·licitant:</b> RAMADERIA AYATS S.L.	
<b>Plànol:</b> PROJECTE REFÓS DE REORDENACIÓ DE L'EXPLOTACIÓ PORCINA "CAN CALOT" DE SANTA LLOGAIA DEL TERRI (T.M. CORNELLÀ DEL TERRI)	
<b>Planol:</b> 18	<b>Escala:</b> A3: S.E.
<b>Escala:</b> A3: S.E.	
<b>Plànol:</b> EIIIP 3: FOTOMUNTATGES	
<b>Data:</b> JUL. 2025	

