

FINCA "GRANJA MOLAS"
 TERME MUNICIPAL DE CANTALLOPS
 Polígon / Parcel·la 2/7; 2/8; 3/32
 Superfície: 214.875 M2.

CONSTRUCCIONS DE LA FINCA AUTORIZADES - G1RA180251

Nau n°1.- Truges reproductores (cubrició-control) i verms sementals	- S: 1.331'44 m2.
Nau n°2.- Truges reproductores (cubrició-control) i verms sementals	- S: 353'21 m2.
Nau n°3.- Camins en transició	- S: 25'456 m2.
Nau n°4.- Camins en transició	- S: 388'97 m2.
Nau n°5.- Truges en parts-lactació	- S: 818'77 m2.
Nau n°6.- Truges en parts-lactació	- S: 807'75 m2.
Nau n°7.- Truges gestants	- S: 838'18 m2.
Nau n°8.- Truges gestants	- S: 608'36 m2.
Nau n°9.- Truges de reposició	- S: 173'89 m2.
Superfície total de las construccions:	- S: 5.176'13 M2.

LLEGENDA

LIMITS DE LA FINCA	---
CONSTRUCCIONS EXISTENTS	▨

Lluís Bosch Puig Enginyer Tècnic Agrícola. Col·legiat n.ºm. 2.384	
Propietat i Titular:	RAMADERA MONTPEDROS S.L.
Plànol:	2.1 PROJECTE DE CANVI PARCIAL D'ORIENTACIÓ PRODUCTIVA I AMPLIACIÓ
Escala:	1/1.000
PLANOL DE LA FINCA ESTAT ACTUAL	
Data:	NOV. 2.021

FINCA "GRANJA MOLAS"
 TERME MUNICIPAL DE CANTALLOPS
 Polígon / Parcel·la 2/7; 2/8; 3/32
 Superfície: 214.875 M2.

LLEGENDA

LIMITS DE LA FINCA	- - - - -
CONSTRUCCIONS EXISTENTS	[Hatched Blue]
CONSTRUCCIONS A REDISTRIBUIR	[Hatched Orange]
CONSTRUCCIONS EN PROJECTE	[Hatched Red]

CONSTRUCCIONS DE LA FINCA AUTORIZADES - G1RA180251

Nau nº1.- Truges reproductores (cobrició-control) i verros sementals	- S: 1.331'44 m2.
Nau nº2.- Truges reproductores (cobrició-control) i verros sementals	- S: 353'21 m2.
Nau nº3.- Garrins en transició	- S: 254'58 m2.
Nau nº4.- Garrins en transició	- S: 388'97 m2.
Nau nº5.- Truges en parts-lactació	- S: 816'77 m2.
Nau nº6.- Truges en parts-lactació	- S: 607'75 m2.
Nau nº7.- Truges gestants	- S: 639'18 m2.
Nau nº8.- Truges gestants	- S: 608'36 m2.
Nau nº9.- Truges de reposició	- S: 173'89 m2.
Superfície total de les construccions:	- S: 5.175'13 M2.

CONSTRUCCIONS DE LA FINCA FUTURES

Nau nº1.- Truges reproductores (cobrició-control) i verros sementals	- S: 1.331'44 m2.
Nau nº2.- Garrins en transició - Redistribució interior	- S: 353'21 m2.
Nau nº3.- Garrins en transició	- S: 254'58 m2.
Nau nº4.- Garrins en transició	- S: 388'97 m2.
Nau nº5.- Truges en parts-lactació	- S: 816'77 m2.
Nau nº6.- Truges en parts-lactació	- S: 607'75 m2.
Nau nº7.- Truges gestants	- S: 639'18 m2.
Nau nº8.- Truges gestants - Ampliació lateral (609'38 + 128'58)	- S: 738'94 m2.
Nau nº9.- Truges de reposició	- S: 173'89 m2.
Nau nº10.- Truges reproductores (cobrició-control) - En projecte	- S: 616'94 m2.
Nau nº11.- Truges en parts-lactació - En projecte	- S: 788'29 m2.
Nau nº12.- Truges gestants - En projecte	- S: 863'78 m2.
Superfície total de les construccions:	- S: 7.568'72 M2.

Lluís Bosch Puig
 Enginyer Tècnic Agrícola. Col·legiat nòm. 2.384

Propietat i
 Titular: RAMADERA MONTPEDROS S.L.

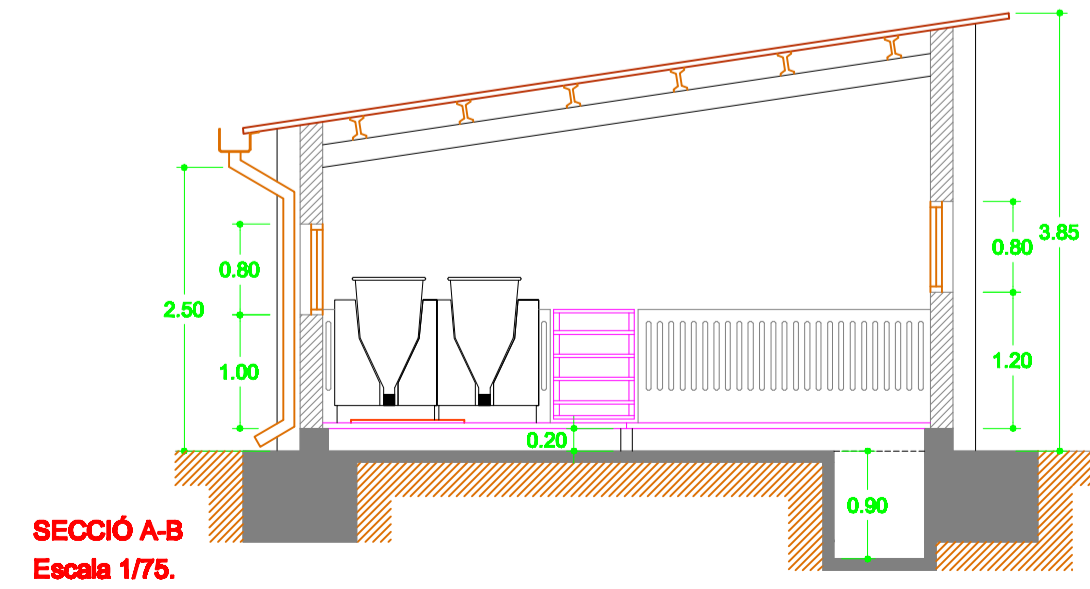
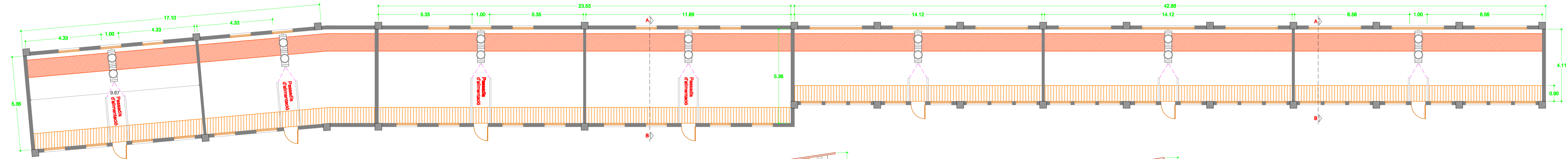
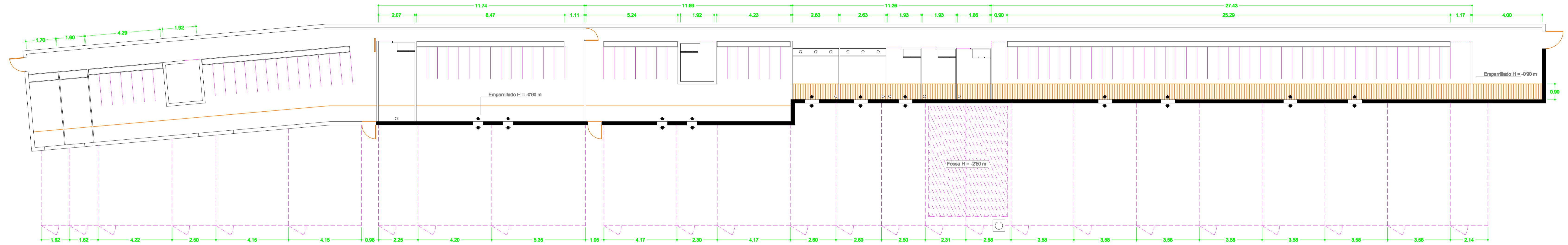
Plànol:
2.2

Escala:
 1/1.000

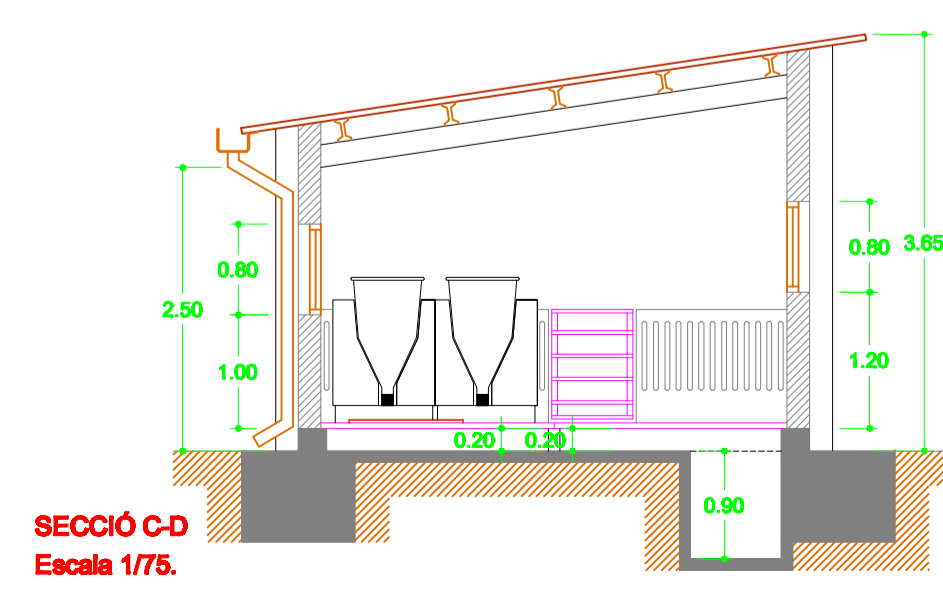
PROJECTE DE CANVI PARCIAL D'ORIENTACIÓ PRODUCTIVA I AMPLIACIÓ

PLÀNOL DE LA FINCA ESTAT FUTUR

Data:
 NOV. 2.021

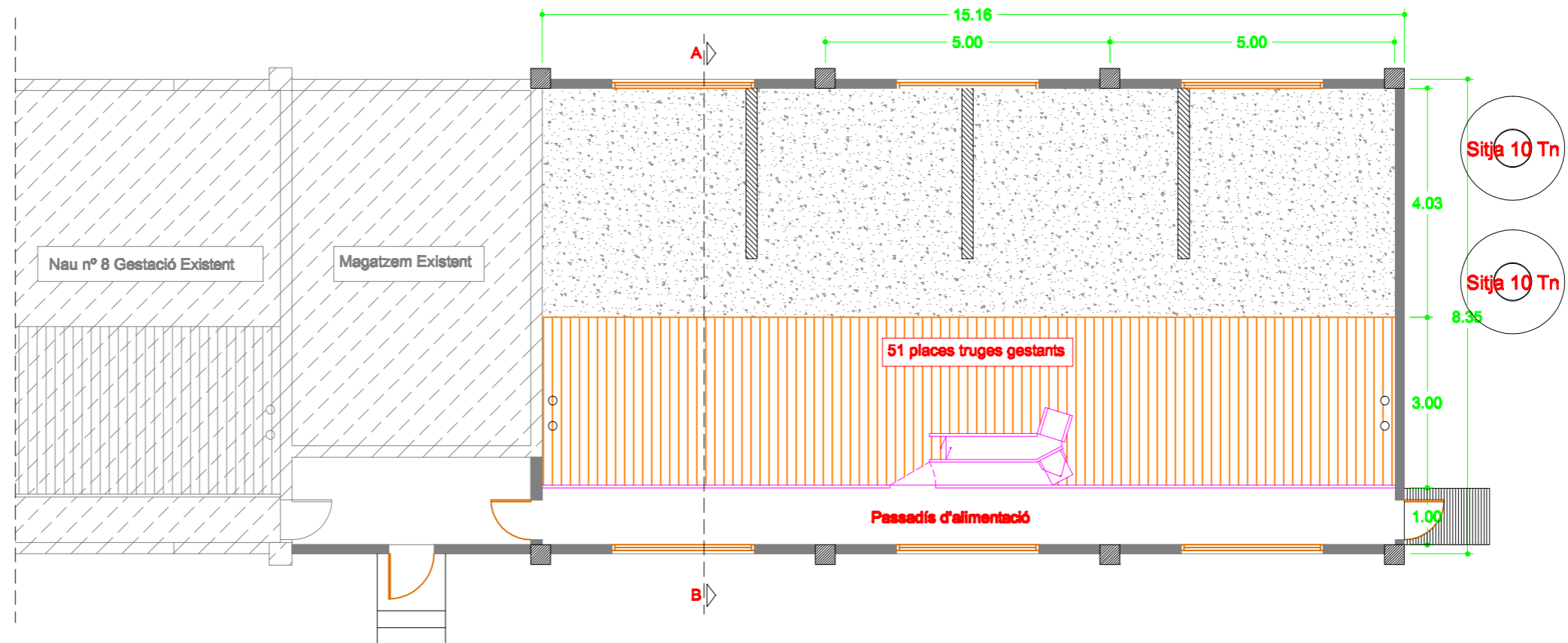


SECCIÓ A-B
Escala 1/75.



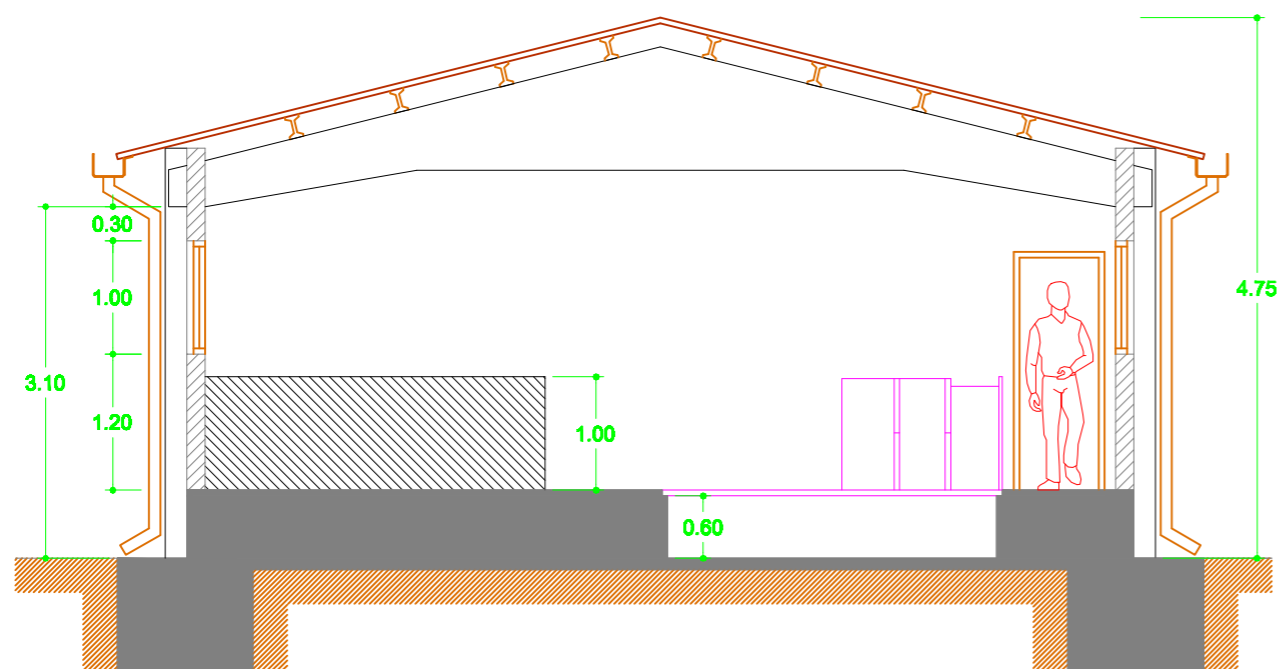
SECCIÓ C-D
Escala 1/75.

Lluís Bosch Puig Enginyer Tècnic Agrícola. Col·legiat núm. 2384		
Propietat i Titular:	RAMADERA MONTPEDROS S.L.	
Plànol:	3	
Escala:	1/100	
PROJECTE DE CANVI PARCIAL D'ORIENTACIÓ PRODUCTIVA I AMPLIACIÓ		Data:
NAU 2.- CUBRICIÓ - CONTROL (E. Actual) TRANSICIÓ DE GARRINS (Redistribució interior)		NOV. 2.021



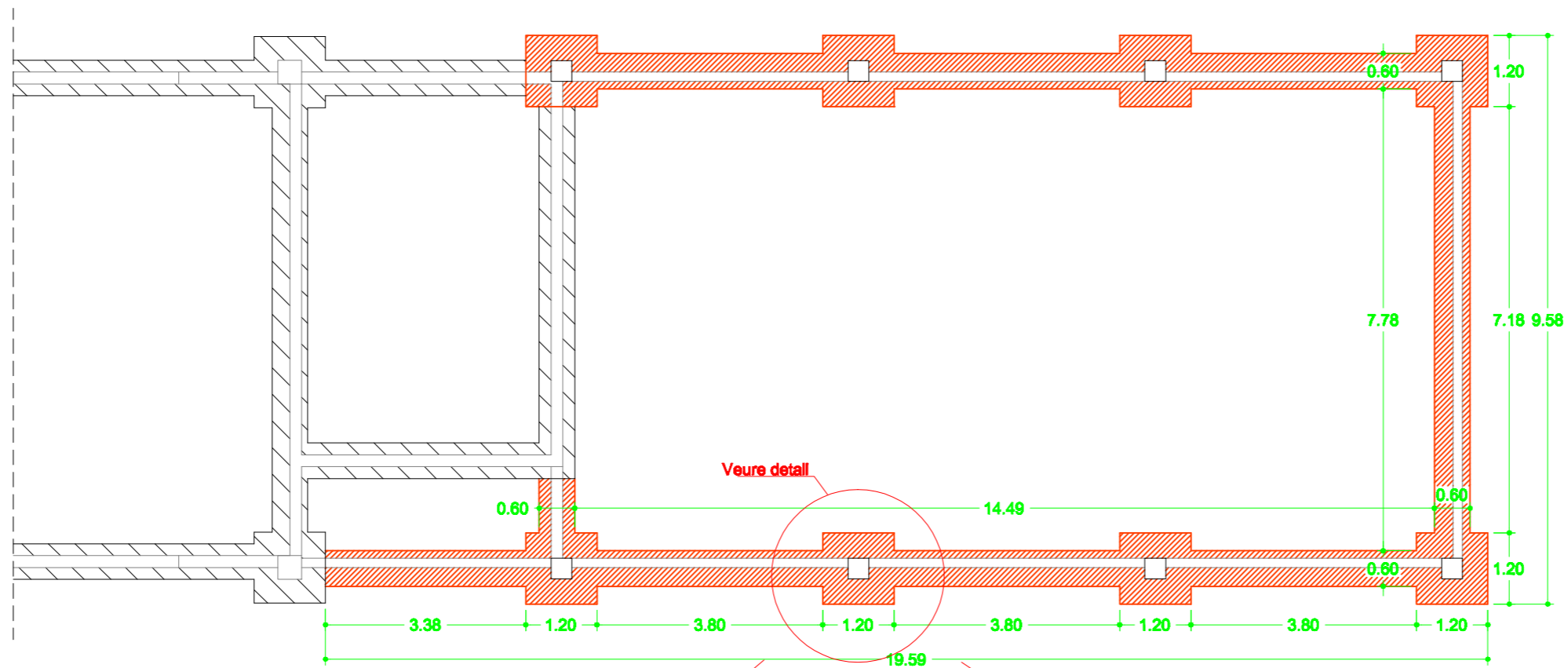
NAU DE TRUGES GESTANTS Nº8 (Ampliació).
 Planta distribució - Superfície: 126'58 m2.
 Capacitat: 1 mòdul amb 68 places.

51 places truges gestants

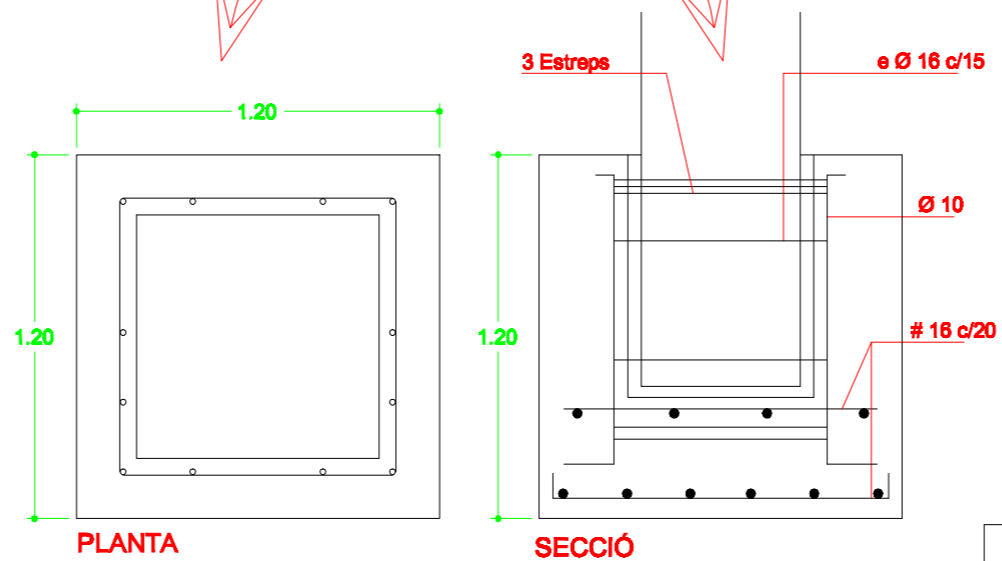


SECCIÓ A-B
 Escala 1/75.

Lluís Bosch Puig Enginyer Tècnic Agrícola. Col·legiat núm. 2.384		
Propietat i Titular: RAMADERA MONTPEDROS S.L.		
Plànol: 4	PROJECTE DE CANVI PARCIAL D'ORIENTACIÓ PRODUCTIVA I AMPLIACIÓ	
Escala: 1/100	NAU Nº 8.1.- TRUGES GESTANTS Planta i secció (Ampliació lateral)	Data: NOV. 2.021

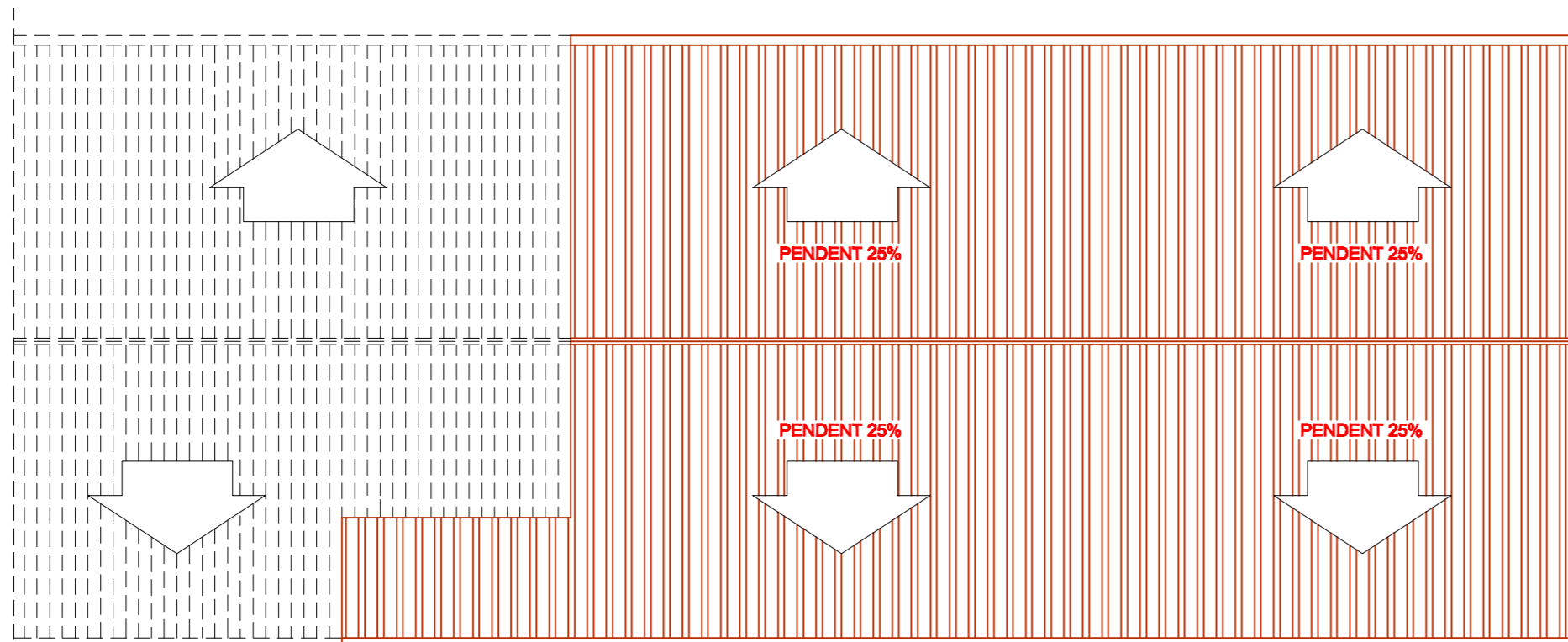


NAU DE TRUGES GESTANTS N°8 (Ampliació).
Planta fonaments.

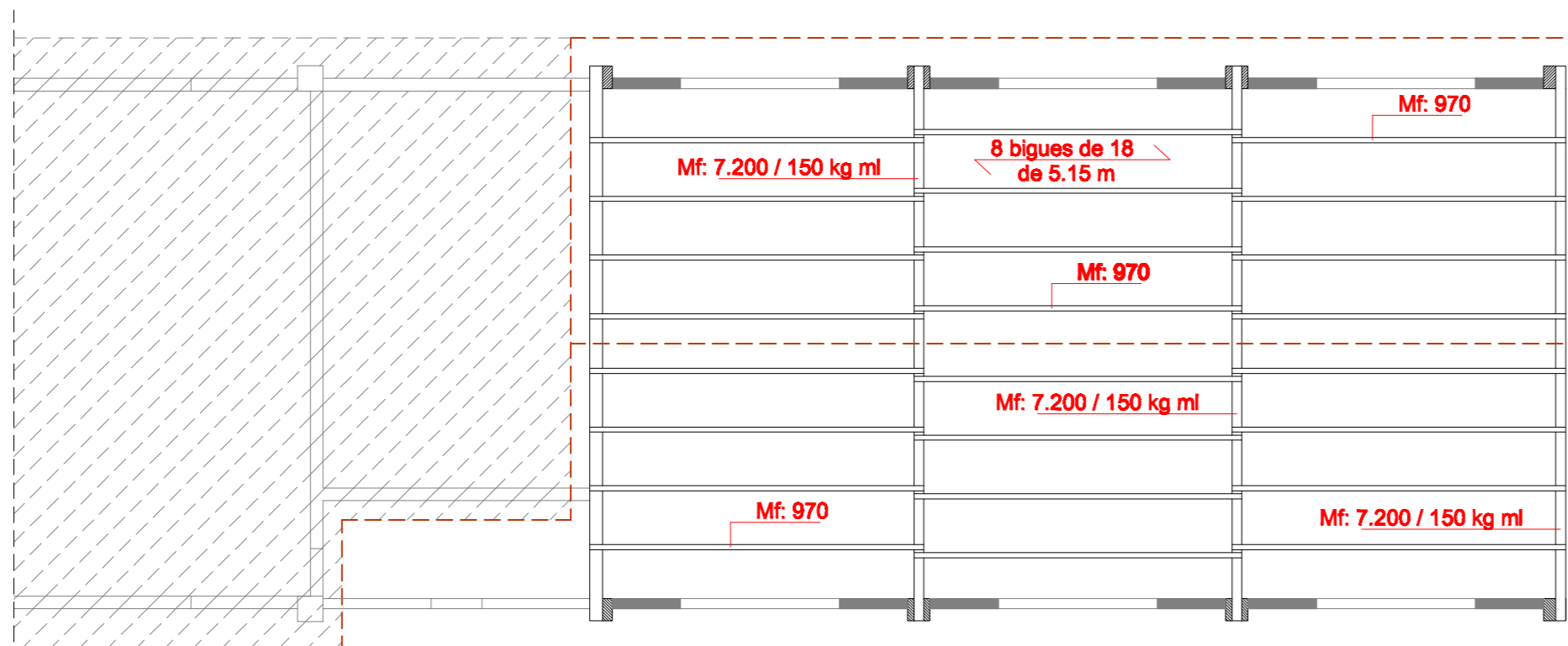


PLANTA SECCIÓ
DETALLS DAUS PER A PILARS

Lluís Bosch Puig Enginyer Tècnic Agrícola. Col·legiat núm. 2384		
Propietat i Titular: RAMADERA MONTPEDROS S.L.		
Plànol: 5	PROJECTE DE CANVI PARCIAL D'ORIENTACIÓ PRODUCTIVA I AMPLIACIÓ	
Escala: 1/100	NAU N° 8.1.- TRUGES GESTANTS Fonaments (Ampliació lateral)	Data: NOV. 2.021

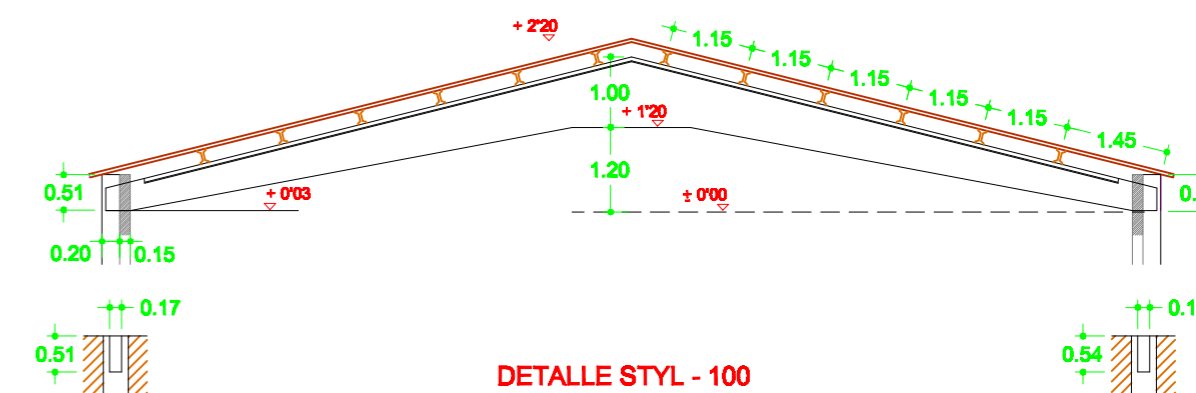


NAU DE TRUGES GESTANTS N°8 (Ampliació).
Planta coberta

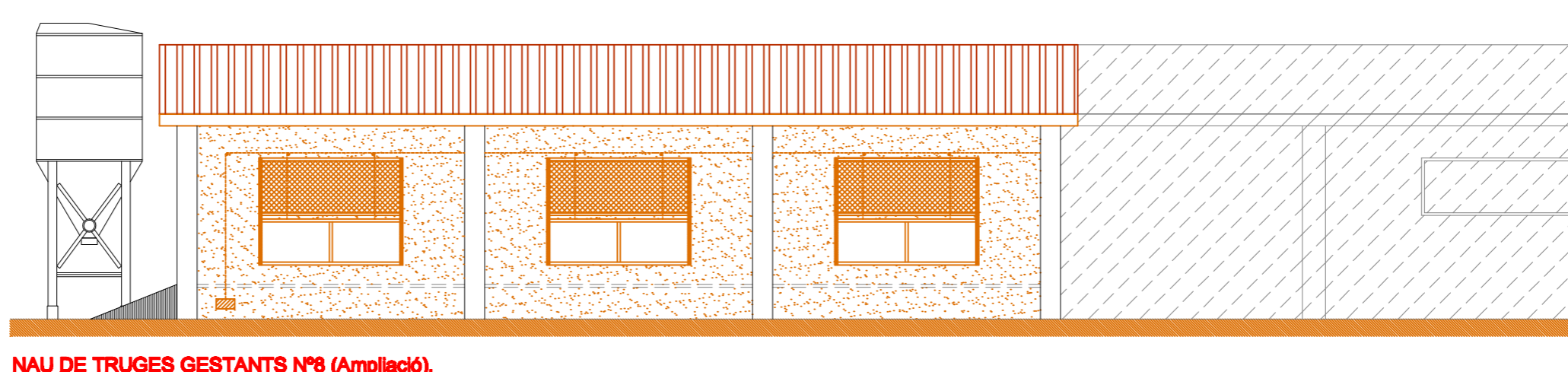


NAU DE TRUGES GESTANTS N°8 (Ampliació).
Planta estructura

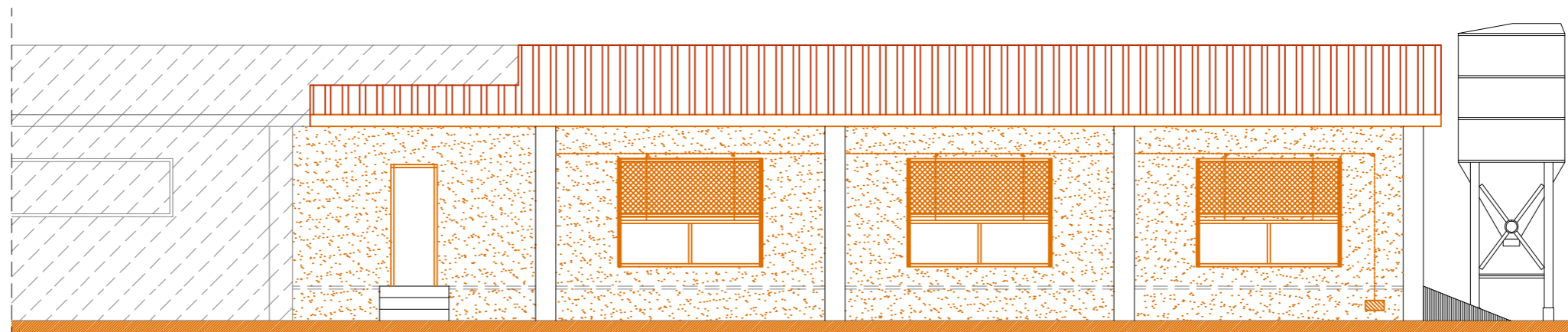
ESTAT DE CARREGUES A COBERTA, segons CTE	
Viga: 18 a 115 cm	23Kgs/m2
Coberta:	15kg/m2
Instal·lacions + altres:	0kg/m2
S.C. de neu:	40kg/m2
S.C. de vent (máx):	1.29kg/m2
S.C. de manteniment:	40kg/m2
Calcul segons DB SE, art. 4.2 i 4.3	
Vent: Zona A - Terreny: Grau asperesa = 4	
T. Nau: 2 2 Pend. - Alçada edif. 5'50 m.	
Neu: Zona 2 - Alçada topografica: 85 m	
Pendente de la coberta: 25 %	
Estos valores prevalecen sobre los de presupuesto	
Aceptat, amb els efectes econòmics que corresponguin	



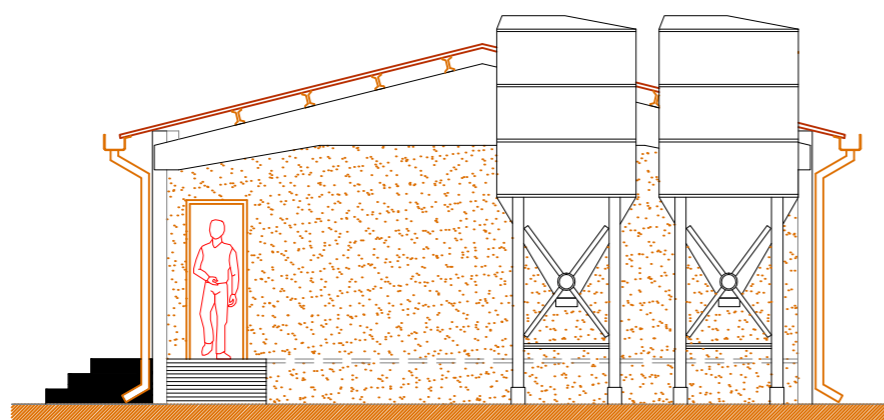
Lluís Bosch Puig Enginyer Tècnic Agrícola. Col·legiat núm. 2.384	
Propietat i Titular:	RAMADERA MONTPEDROS S.L.
Plànol:	6
Escala:	1/100
PROJECTE DE CANVI PARCIAL D'ORIENTACIÓ PRODUCTIVA I AMPLIACIÓ	
Escala:	NAU N° 8.1.- TRUGES GESTANTS Estructures coberta i detalls (ampliació lateral)
Data:	NOV. 2.021



NAU DE TRUGES GESTANTS Nº8 (Ampliació).
Façana lateral I

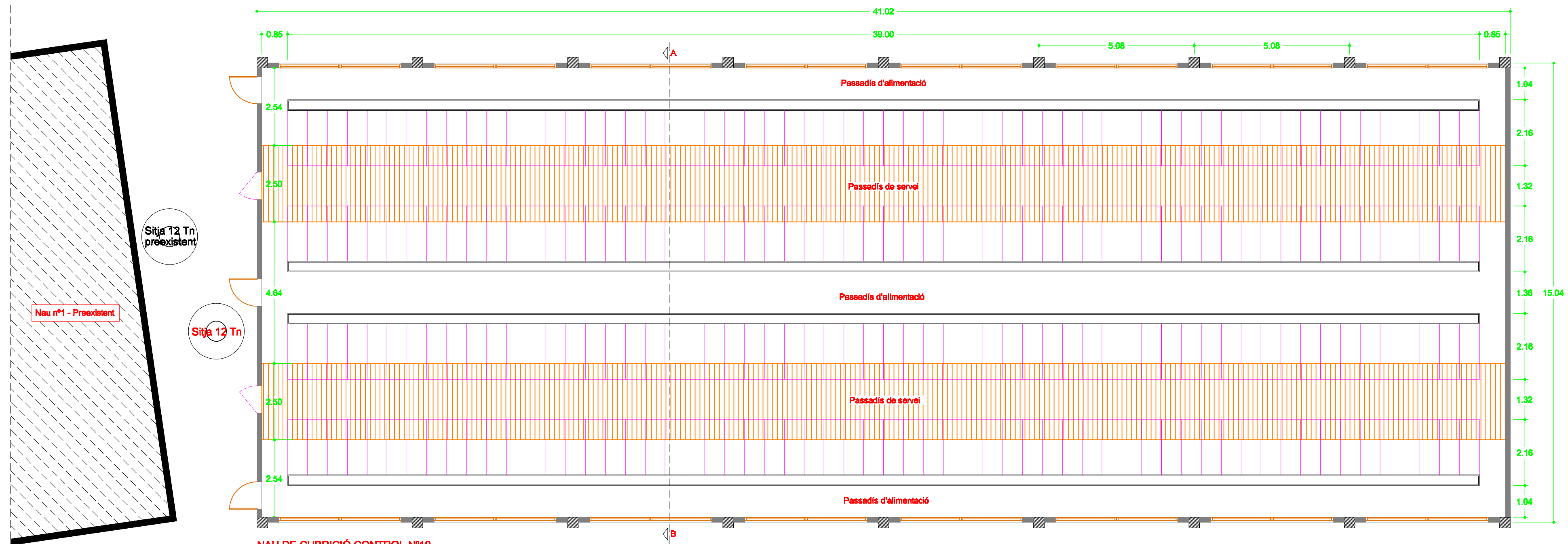


NAU DE TRUGES GESTANTS Nº8 (Ampliació).
Façana lateral II

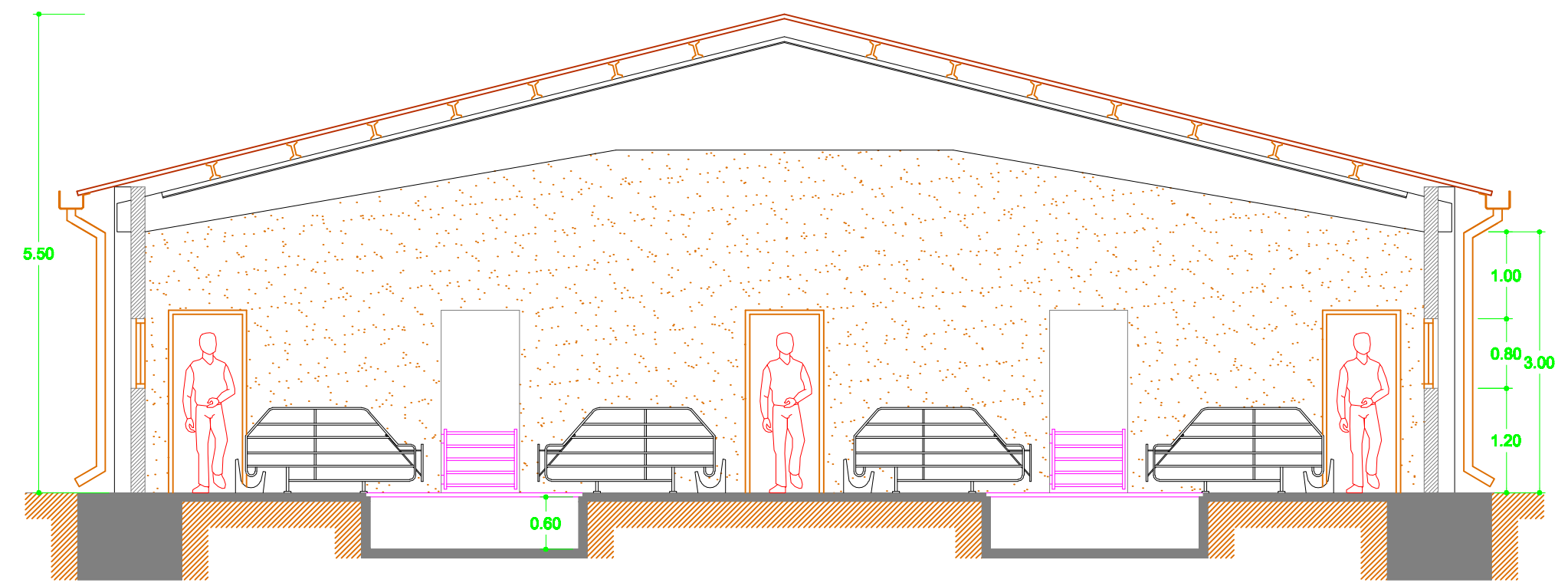


NAU DE TRUGES GESTANTS Nº8 (Ampliació).
Façana Principal

Lluís Bosch Puig Enginyer Tècnic Agrícola. Col.legiat núm. 2.384		
Propietat i Titular: RAMADERA MONTPEDROS S.L.		
Plànol: 7	PROJECTE DE CANVI PARCIAL D'ORIENTACIÓ PRODUCTIVA I AMPLIACIÓ	
Escala: 1/100	NAU Nº 8.1.- TRUGES GESTANTS Façanes (Ampliació lateral)	Data: NOV. 2.021

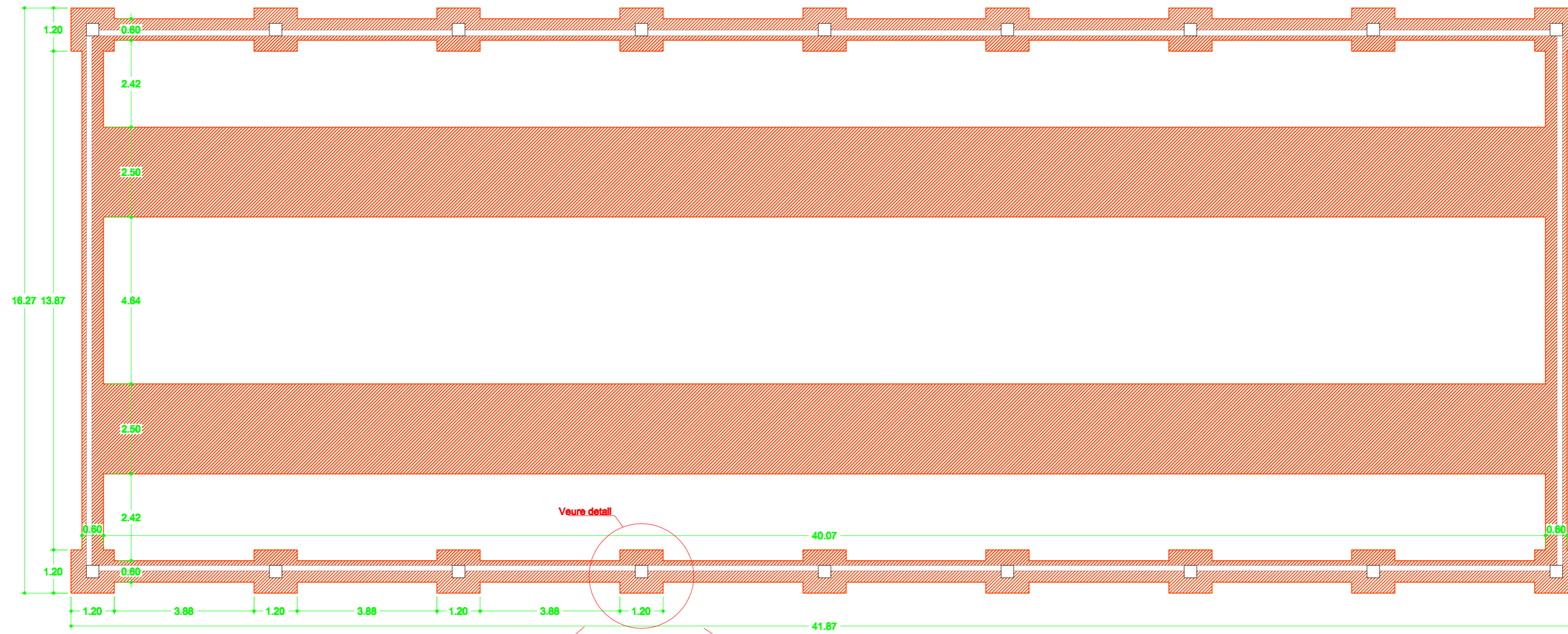


NAU DE CUBRICIÓ CONTROL Nº10
 Planta distribució - Superfície: 616'94 m2.
 Capacitat: 4 línies de 60 places - 240 places.

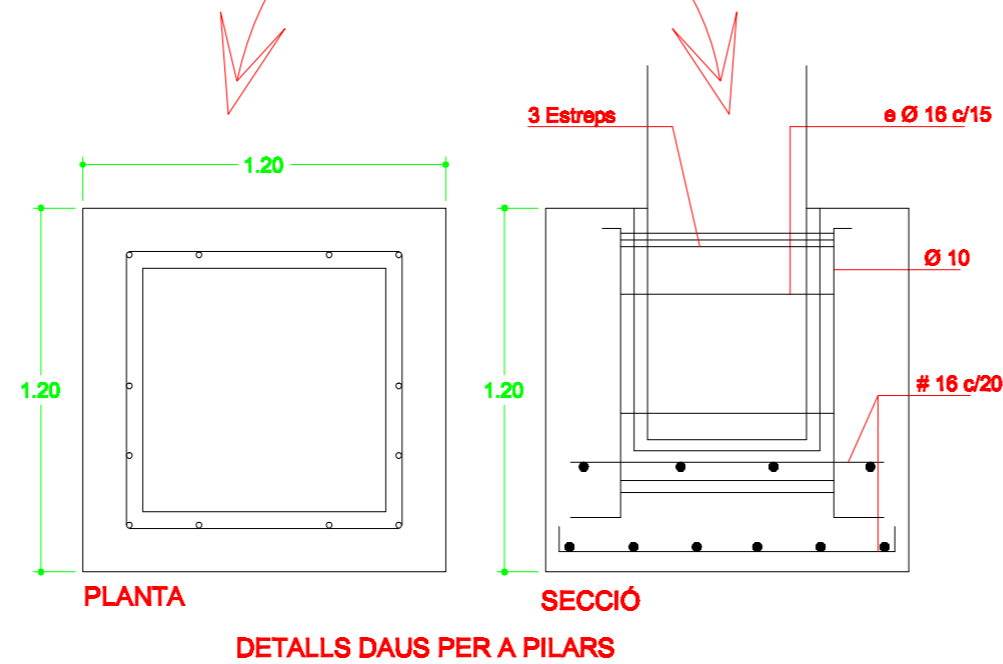


SECCIÓ A-B
 Escala 1/75.

Lluís Bosch Puig Enginyer Tècnic Agrícola. Col·legiat núm. 2.384		
Propietat i Titular: RAMADERA MONTPEDROS S.L.		
Plànol: 8	PROJECTE DE CANVI PARCIAL D'ORIENTACIÓ PRODUCTIVA I AMPLIACIÓ	
Escala: 1/100	NAU Nº10.- CUBRICIÓ- CONTROL Planta i secció (En projecte)	Data: NOV. 2.021



NAU DE CUBRICIÓ CONTROL Nº10
 Planta fonaments



Lluís Bosch Puig Enginyer Tècnic Agrícola. Col·legiat núm. 2384		
Propietat i Titular:	RAMADERA MONTPEDROS S.L.	
Plànol: 9	PROJECTE DE CANVI PARCIAL D'ORIENTACIÓ PRODUCTIVA I AMPLIACIÓ	
Escala: 1/100	NAU Nº10.- CUBRICIÓ- CONTROL Fonaments i detalls (En projecte)	Data: NOV. 2.021