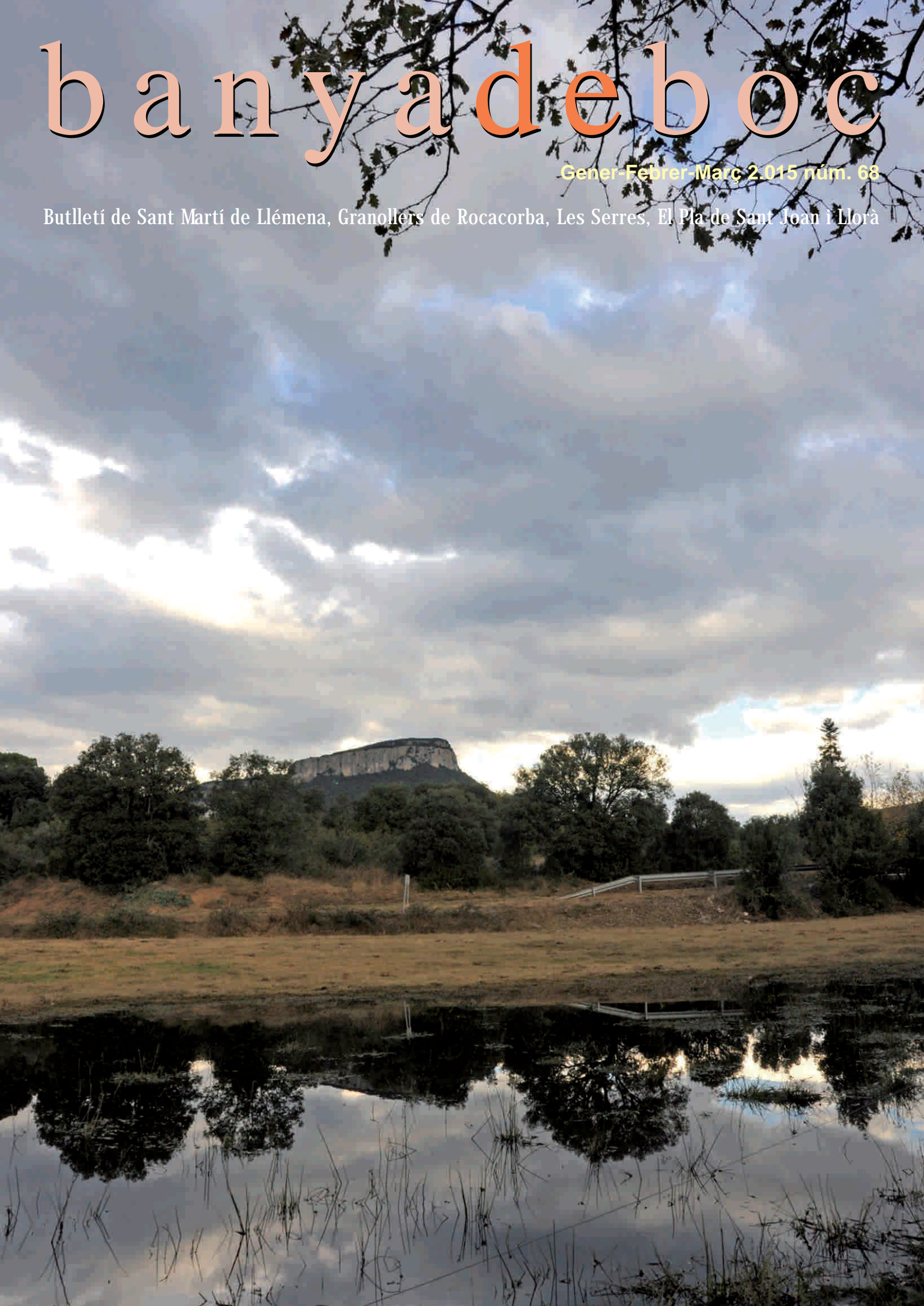


# banyadeboc

Gener-Febrer-Març 2015 núm. 68

Butlletí de Sant Martí de Llémena, Granollers de Rocacorba, Les Serres, El Pla de Sant Joan i Llorà



# TELÈFONS

## EMERGÈNCIES

112

Ambulància	
Bombers	
Mossos d'Esquadra	
CAT Salut Respon	061

## AVARIES

Aigua (Prodaisa)	972 20 20 78
Electricitat	972 64 10 10
Megatró	972 59 43 25

---

Ajuntament	972 44 30 34
Assistents social	972 20 19 62
Autocars La Hispano	972 24 50 12
Butà Adrià (Llorà i el Pla)	972 20 29 00
Gas Pirineu (St. Martí i Granollers)	972 70 37 61
CAP Taialà	972 22 76 35
Xaloc Recaptació	902 10 39 52
Consultori Sant Gregori	972 42 99 28
Escola CEIP Agustí Gifré	972 42 81 82
Centre Can Font-Llorà	972 44 32 03

Farmàcia St. Gregori	972 42 98 01
Hospital Josep Trueta	972 94 02 00
Informació Generalitat	012
ITV Gironès	902 31 32 31
Llar d'infants (St. Gregori)	972 42 84 34
Despatx interparroquial (St. Gregori)	972 42 81 56
Mn. Enric Costa	629 22 00 29
Cita prèvia metge	902 11 14 44

# HORARIS DE L'AJUNTAMENT

**AJUNTAMENT:** de dilluns a divendres de 12:00 a 14:30 hores

**ALCALDE:** hores a convenir

**REGIDORS:** hores a convenir

**SECRETARI:** hores a convenir

**SERVEIS TÈCNICS:** hores a convenir

# MISSES

**Llorà:** 2n i 4rt diumenge a les 11h

**Sant Martí:** 1r i 3r diumenge a les 11h

**Les Serres:** a 2/4 de 10 del 1r diumenge de mes

**Granollers:** a les 11h del 5è diumenge

# URGÈNCIES CAC GÜELL

Tots els dies de 20:00 a 8:00h

Tel. 972 21 05 15

Amb la col·laboració de:



**Diputació de Girona**



**Ajuntament de  
Sant Martí de  
Llémena**

Edita: **Ajuntament de Sant Martí de Llémena**

Tel. 972 44 30 34 - Fax 972 44 31 55

ajuntament@smartillemena.cat

web: www.smartillemena.cat

Dip. Legal: GI-1651-2003

Disseny, maquetació i impressió: Gràfiques Garrotxa

Foto portada: Vista de Sant Roc des de Les Serres

## Solidaris “Aquí i Ara!”

Quantes vegades ens hem preguntat si podem ajudar als que més ho necessiten de manera immediata i propera? És a dir: Ajudar aquí i ara? Doncs, precisament, gràcies al Banc dels Aliments, una fundació benèfica privada, independent i sense ànim de lucre, podem contribuir a pal·liar una pobresa que, malauradament, cada vegada, s'estén més en el nostre entorn.

Col·laborar, ajudar, des dels nostres ajuntaments, resulta, doncs, ben senzill a través d'aquesta fundació que pretén evitar que els aliments consumibles però no comercialitzables siguin destruïts i, finalment, distribuir-los, a través d'entitats benèfiques, a tots els sectors més desfavorits de la nostra societat.

Resulta redundant, que, en aquests casos d'extrema pobresa, tots esdevinim simples eines al servei dels més desfavorits. Ningú és més que ningú i ens fem nostres els problemes dels altres: Els consistoris som l'eina més útil per difondre el missatge de col·laboració i solidaritat entre els nostres veïns i, alhora, el Banc dels Aliments, és l'eina clau on hi conflueix tot l'engranatge de recollida i distribució, un engranatge que, cal remarcar, funciona gràcies al treball de molts voluntaris.

Sóc conscient també que vivim en una conjuntura econòmica i social molt complicada, en la que molts hem palpat casos difícils d'imaginar anys enrere... Però, malgrat aquesta situació, cal que lluitem, des dels nostres municipis, perquè tots i cadascun dels que hi vivim posem el nostre gra de sorra a fi de que, dins les nostres possibilitats, aconseguim que a ningú, o a gairebé ningú, li manqui el necessari per viure amb dignitat.

Vull donar, doncs, les gràcies al Banc dels Aliments per la tasca que està portant a terme, arreu de Catalunya, lluitant perquè la línia que separa l'oferta de la gran demanda de primeres necessitats sigui cada cop més imperceptible o, si més no, més suportable.

També vull agrair a totes les persones, a títol particular, així com empreses i entitats del nostre municipi la seva implicació i, des d'aquí, els animo a ells i a tots els que en vulgueu formar part a ser solidaris 'Aquí i Ara!'.

**Jaume Busquets**  
L'Alcalde

### Vols estar informat sobre l'Ajuntament?

A la pàgina web trobaràs penjades les actes de les Juntes de Govern Local i dels Plens.  
També trobaràs penjades les revistes que s'han anat publicant, així com altres informacions d'interès

**Si vols participar a Banya de Boc** ens pots fer arribar els teus escrits i/o fotos a:  
[banyadeboc@gmail.com](mailto:banyadeboc@gmail.com)

### **Normes per a la publicació de cartes i articles:**

Banya de Boc agraeix les cartes i articles dels seus lectors. Aquests hauran d'anar signats amb nom i cognoms, encara que si es desitja, es publicaran amb pseudònim. L'únic responsable del seu contingut és l'autor. Queda prohibida la reproducció total o parcial de la revista sense l'autorització de l'Ajuntament de Sant Martí de Llémena o dels autors.

## OBRES DE MILLORA I CONDICIONAMENT REALITZADES

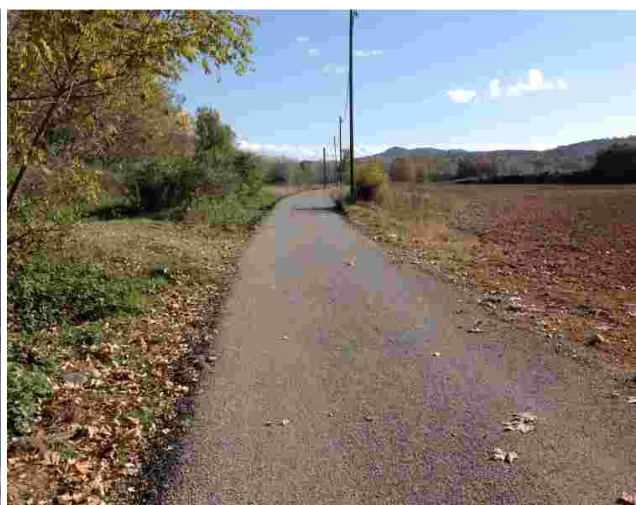
### MILLORA DE DIFERENTS TRAMS DE CAMINS MUNICIPALS

Amb el finançament de la Diputació de Girona i l'Ajuntament, s'han arranjat i condicionat diferents trams de camins veïnals del municipi, com és el cas del camí del Veïnat dels Termes i diferents trams del camí ral.



També amb el finançament de la Diputació de Girona, l'Ajuntament i aportacions dels beneficiaris afectats, s'han arranjat trams de camins mitjançant la compactació del terreny, trencaigües i reg asfàltic.

Els trams arranjats són els de Peradalta al Pla de Sant Joan, Can Jordi i Can Xeia al Pla de Sant Martí, i Can Dansa i Can Carrerica a Llorà.



També s'ha arranjat l'accés a l'anomenada 2a fase del Veinat de Boratuna de Llorà.



### BARANA AL PARC DE L'ESGLÉSIA

S'ha instal·lat una barana de fusta al llarg del Parc de l'Església per a delimitar la zona amb l'espai de la Font del Rector. En aquesta zona s'estan rehabilitant els rentadors existents.



# resum de les actes dels plens i de les juntes de govern

## RESUM DE LES ACTES DELS PLENS I DE LES JUNTES DE GOVERN DE L'AJUNTAMENT DE SANT MARTÍ DE LLÉMENA

En les actes de les Juntes de Govern Local celebrades durant els mesos de novembre i desembre de 2014, (que podeu consultar al web municipal), entre d'altres, s'han pres els acords següents:

Aprovació de les actes de les Juntes de Govern celebrades de dates 27/10/2014, 03/11/2014, 10/11/2014, 17/11/2014, 24/11/2014, 01/12/2014 i 15/12/2014.

A l'apartat de Despatx oficial s'ha donat compte de tots els escrits entrats al Registre General d'Entrades durant aquests mesos.

A l'apartat de Factures i Pagaments s'ha donat compte de totes les factures entrades al Registre General d'Entrades durant aquests mesos.

### LLICÈNCIES D'OBRES

S'han atorgat les següents llicències d'obres:

- 13/2014 per a la construcció d'un habitatge unifamiliar aïllat a la parcel·la 28 del Veïnat de Boratuna.
  - 21/2014 per a la construcció d'un habitatge unifamiliar aïllat a la parcel·la 30 del Veïnat de Boratuna.
  - 30/2014 per a la consolidació d'un portal d'accés a Can Nerós.
  - 32/2014 per a la instal·lació de tanca fabricada amb malla a Can Sisó.
  - 34/2014 per a la consolidació estructural i adequació d'un cobert agrícola a Peracaula.
  - 35/2014 per a realitzar un repàs de les teules de la teulada a Can Roca.
  - 36/2014 per a la reconstrucció d'un mur de pedra i pavimentació de l'entrada del garatge a Cal Domé.
  - Liquidació definitiva de les llicències d'obres atorgades a Peracaula.
- ### ACTIVITATS
- El Consistori es dona per assabentat de les modificacions d'activitats i comunicacions prèvies següents:
- Comunicació prèvia d'activitat de pastura de rucs a Can Llorà de Les Serres.

### LOCALS MUNICIPALS

S'ha autoritzat l'ús de locals i/o material municipals per les següents dates i per les següents activitats:

- Pavelló de Llorà el dia 15 de novembre de 2014 per sopar de la Comissió de la Festa Major de Llorà.
- 6 taules i 30 cadires per celebració familiar a J.A.T.
- Pavelló de Llorà el dia 30 de novembre de 2014 per celebració aniversari.
- Pavelló de Llorà el dia 21 de desembre de 2014 per festa aniversari dels nens/es de 1er del CEIP Agustí Gifre de Sant Gregori.

### SOL·LICITUD SUBVENCIONS

S'ha acordat sol·licitar les següents subvencions:

- A la Diputació de Girona i a la Generalitat: Sol·licitud de subvenció directa pels desperfectes causats per la llevatada dels dies 29 i 30 de novembre de 2014.

### ALTRES ACORDS

Pel que fa a acords concrets presos, podem destacar els següents:

# resum de les actes dels plens i de les juntes de govern

- JGL 03/11/14:

- Adhesió al servei e-FACT del Consorci d'Administració Oberta de Catalunya (AOC) per a recepcionar les factures electròniques de més de 5.000,00 euros, trameses pels proveïdors, que a partir del 15 de gener de 2015, hauran d'enviar en aquest format obligatòriament.

- Posada en funcionament el servei e-TRAM del Consorci d'Administració Oberta de Catalunya (AOC) a través de la Seu Electrònica del web municipal per a la realització, per part dels ciutadans, de tràmits administratius amb aquest Ajuntament.

## PLENS

Els darrers Plens celebrats, amb els corresponents punts de l'ordre del dia,

són els següents:

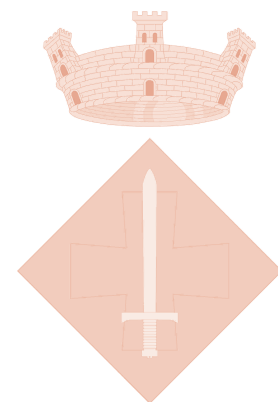
Ple extraordinari de 10/11/2014:

- Donar compte de l'estat d'execució del Pressupost a 3-T-2014.
- Aprovació inicial del Pressupost i Plantilla de personal per a l'exercici 2015.
- Aprovació modificació dels Estatuts del Consorci de Benestar Social Gironès-Salt.
- Aprovació inicial del projecte d'arranjament de camins a incloure en el PUOiSC 2015 dins la convocatòria de la Diputació de Girona.

Ple ordinari de 09/12/2014:

- Aprovació de les actes dels Plens anteriors.
- Donar compte dels Decrets dictats des de la darrera sessió ordinària.

- Aprovació definitiva del projecte d'arranjament de camins municipals Can Bardera i Sant Medir inclosos en el PUOiSC 2015.
- Aixecament de la suspensió de l'atorgament de llicències a l'àmbit del Pla Parcial Urbanístic SAU Vall de Llémèna de Llorà.
- Acceptació cessió terreny.
- Aprovació moció de responsabilitat compartida en el procés participatiu del 9N.
- Precs i preguntes.



## O LLIGATS O A CASA!!!

Des de l'Ajuntament demanem a totes aquelles persones propietàries de gossos que els portin lligats o es quedin a casa. No podem transformar els carrers del nostre poble en un circuit caní perillós, ple de defecacions i sense responsables!!!!!!



## CORREUS INFORMA

Des del servei de Correus de Girona requereixen a tots el veïns del municipi de Sant Martí de Llémena que mantinguin els noms de les bústies correctament, en cas contrari la correspondència serà retornada al remitent.



# activitats i festes

## FESTES DE NADAL

Ha passat un any més i els amics de Granollers de Rocacorba s'han tornat a trobar per preparar un cop més el naixement de Jesús.

Degut a la restauració de l'església de Santa Maria de Granollers de Rocacorba els propis veïns es van haver de plantejar reformar el format del Pessebre i fer-lo d'una manera diferent.

El dia de Nadal es va celebrar la missa en dos actes, en la primera part es va fer una petita representació teatral del naixement de Jesús, i en una segona, la missa solemne.

El dia de Sant Esteve es va fer un concert de Nadal amb l'acompanyament de la Coral de Sant Gregori i la Jove Orquestra del Gironès.

Un any més els amics de Granollers de Rocacorba volen donar les gràcies a totes aquelles persones que hi han assistit i col·laborat.

*Us hi esperem l'any que ve!!!*

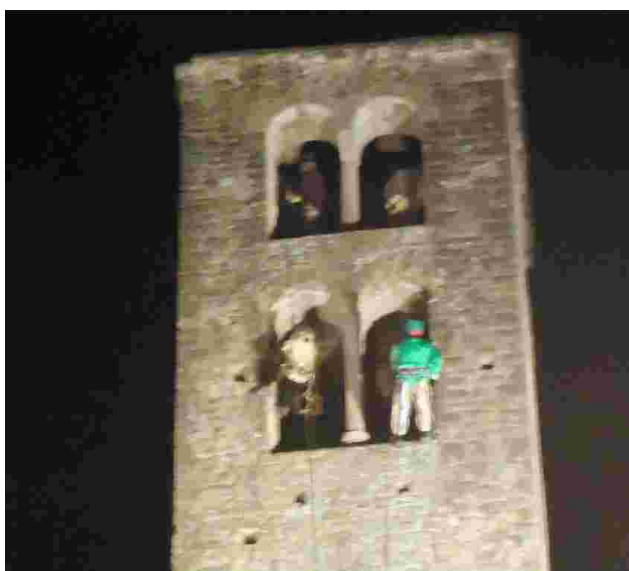




A Sant Martí de Llémena, el primer dia de l'any 2015 es va representar el Pessebre Vivent, vegeu-ne un petit tast.



I a Llorà, el dia 5 de gener de 2015 varen ser rebudes ses majestats els Reis d'Orient.



## PESSEBRE DE CAN MARGENAT

Enguany també hem pogut gaudir del plaer de veure el nostre món en miniatura de les mans d'en Jaume Margenat, i com és natural, per Nadal amb el pessebre al llarg de tots els racons del nostre municipi.





## CASAL DE NADAL 2014-2015

Durant les vacances de Nadal els nens i nenes de Llorà, Sant Martí de Llémèna i Granollers de Rocacorba, han pogut gaudir del Casal de Nadal.

Els nens i nenes han passat uns dies molt entretinguts fent diverses activitats lúdiques, artístiques i esportives, algunes d'aquestes proposades per ells mateixos.

Aquest any com activitat especial vàrem jugar a "La Quina" on tots i totes se'n van anar a casa amb algun regal. A més a més, vàrem fer diverses sessions de cinema i sortides al bosc.

Aprofitem per fer-vos saber que per les vacances de Setmana Santa tots aquells que ho vulgueu podreu venir al casal, on farem diverses activitats relacionades amb la Pasqua i la primavera.



## QUANTES COSES HEM D'APRENDRE!

*La gamba que s'adorm, es desperta a la pella.*

*La regla d'or és aquesta: qui té l'or, fa la regla.*

*Val més un mal veí que un aprenent de violí.*

*Si vols anar de pressa, rema a poc a poc.*

*Qui et fa un bé, quan mai te'l fa, o et vol fotre, o et vol enredar.*

*Qui a un lladre ha robat, té el cel ben guanyat.*

*Qui amb ximpler es fa, si no n'és, se'n tornarà.*

*Gat vell, procura per a ell.*

*Ase sec, carregat de nafres i mosques.*

*Alguns van a dormir d'hora per estalviar espelmes i fan una bessonada.*

*Qui no adoba la gotera, adoba la casa entera.*

*Cap geperut no es veu el gep ni cap cornut les banyes.*

*Ase gemegador, carrega'l sense por.*

*Confia en Déu, però ferma bé la burra.*

*El que no es paga amb diners, es paga amb dinades i sovint dues vegades.*

*Gat fart, no rata.*

*La felicitat no s'obté fent coses extraordinàries sinó fent extraordinàriament bé les coses ordinàries.*

*No ploris per la llet que s'ha vessat.*

[Albertpararedafranquesa.cat](http://Albertpararedafranquesa.cat)

### TÍTOLS DE LA MATEKA COL·LECCIÓ



**Hablar con el cuerpo**  
La expresión corporal,  
un camino para el  
bienestar



**Seres vivos**  
Relatos de amor y afecto  
en la discapacidad



**Decide cómo vivir  
tu vida**  
Terapia Gestalt para la  
vida cotidiana



**Seres / entes**  
Trascurra la pervivencia  
mala i millor

*«Sempre m'ha interessat l'existencialisme, però no com una creença sinó com una experiència. De tot el que he après, el que més m'interessa és que quan hem d'encarar la malaltia, la vellesa, la mort o qualsevol altra dificultat l'actitud que prenem és sempre el que més compta.»*

ALBERT PARAREDA

Hi ha persones que aprenen a morir serenament, convertint la por i la desesperació en una tranquil·la sensació d'acceptació. És important viure conscientment amb la presència de la mort en les nostres vides i en la dels éssers estimats, per això aquest llibre permetrà informar-nos i preparar-nos per quan tard o d'hora arribi el moment, aquella finestra oberta d'esperança.

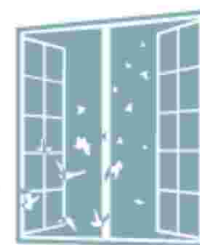


[www.cosasdeera.com](http://www.cosasdeera.com)

Albert Parareda Franquesa

## L'ART DE MORIR SERENAMENT

L'ART DE MORIR SERENAMENT



Albert Parareda i Franquesa. Vaig néixer a Morlàs estant-ne els anys. He treballat de mestre a primària, secundària i amb adults. Quan sento cinquanta-dos anys, vaig deixar l'ensenyament i em vaig dedicar a escriure, que ara és el que realment m'agrada i m'ha fet. El cervell va ser una de les decisions més importants i positives que he pres en la vida. M'alegra d'haver dedicat una feina que ja no em motivava com abans. He tingut la sort de publicar nou llibres i d'aparèixer molt escrits-los. També de ser molt poderós en una mostra, voltes de muntanyes, camps i arbres, a la vall de la Lliterana, al Gironès. Un lloc realment meravellós. Com també de meravella poder compartir la vida amb la Teresa, que és la meua companya de viatge, el meu retrall i la meua meua.estic agraït i molt content de viure. La vida és una celebració. Quan sento sé malgrat-la i puc dir l'alt sense demanar dels diners, feliç o la fama? Com d'altre un jugador d'escacs: «Quan la partida s'acaba, el rei i el peó tornen a la mateixa caixa».

# Els JOCS REMENCES de la Vall de Llémèna

## La Gran Revolta!



### Vols representar Sant Martí de Llémèna en els grans jocs remences de la Vall de Llémèna?

Només 4 persones del municipi seran les escollides per defensar la llibertat de Sant Martí de Llémèna i competir amb la resta de pobles de la Vall en la 4<sup>a</sup> edició dels jocs remences el dia 31 de maig de 2015 a Canet d'Adri. Una sèrie de jocs rurals que posaran a prova la resistència i l'astúcia del millor poble.

Si tens més de 18 anys i vols representar el nostre poble truca al 9724430 34 o envia un correu a [ajuntament@smartillemena.cat](mailto:ajuntament@smartillemena.cat)



Municipi de  
la Vall de Llémèna

## CARNESTOLTES i la COCA DE LLARDONS

El Carnestoltes o Carnaval potser és la festa més primitiva i amb més diversitat de tot el calendari. Se celebra de diferents maneres a multitud de països i s'associa als excessos: menjar gras, transgressions, disfresses políticament incorrectes i tot tipus de festes amb poques limitacions. A Catalunya se celebren de Dijous Gras a Dimecres de Cendra amb l'arribada de la Quaresma.

Amb el temps i davant la impossibilitat d'eradicar aquests costums, la religió cristiana es va veure obligada a adaptar aquesta festa tot introduint-hi un nou element: el Carnestoltes esdevé l'avantsala de la Quaresma (un període de set setmanes de dejuni i abstinència), i durant aquesta festa són permesos tot tipus d'excessos, sobretot la golafreria i la crítica al poder establert, que en els dies posteriors seran estrictament prohibits.

El Dijous gras o dijous llarder, inici del període de Carnaval, es començava a menjar llardons o coca de llardons, botifarra i truita. La Quaresma oposadament i just abans que arribi la primavera, són els quaranta dies de dejuni que acaben amb la Pasqua. De fet el Carnestoltes potser va fer-se fort per la necessitat d'aprofitar els dies previs a l'inici d'aquest període d'abstinència.

La coca de llardons és una coca tradicional catalana que originàriament era elaborada amb pasta de pa, a la qual s'hi afegien, barrejats, una bona quantitat de llardons, poc premsats, i es posava al foc ben ensucrada. Tradicionalment, només se'n trobava per Dijous Gras, però de fa uns anys se'n pot trobar tot l'any i forma part de la varietat de coques que s'elaboren per les revetlles de Sant Joan, Sant Pere i Sant Jaume.

La base de la coca de llardons és una pasta de full feta de farina, aigua, mantega o llard, sal i sucre. Presenta diverses formes i grandàries: hi ha des de coques individuals fins a coques per a molts comensals. Rectangular o ovalada, la seva textura, en ser de full, és més aviat seca i cruixent. Per elaborar-la, de primer es fa la pasta de full, mesclant i pastant els ingredients fins a obtenir una pasta homogènia a la qual s'hi afegeix, al final, els llardons ben esmicolats. Seguidament, se li dóna la forma desitjada, s'unta amb ou i s'hi escampen els pinyons i el sucre. Per acabar, es cou al forn. També s'elabora amb pasta de brioix.

Les coques de llardons es comercialitzen als forns i pastisseries de tot Catalunya i es presenten sota diversos noms, de greixons o greixots a Girona, de roes a Menorca, de raïssons a Mallorca, de xinxarrons a Eivissa, de xitxarrons al País Valencià i de greixillons a la Catalunya Nord. Als supermercats també se'n poden trobar d'elaboració industrial. Les coques de llardons individuals són de consum quotidià, per esmorzar o berenar, acompanyades de llet, cafè amb llet, etc. Les més grosses són tradicionals del Dijous Gras i de les revetlles d'estiu; llavors es mengen acompanyades de vi dolç, moscatell, malvasia o mistela i, cada cop més, amb cava.

## Coca de lladons (feta a casa)

Si ho volem fer fàcil i no ens volem complicar la vida, podem comprar a qualsevol supermercat la pasta de full, tant fresca com congelada. Els lladons, els que vulgueu, es poden comprar al vostre carnisser de confiança, també se'n troben en marques comercials. Amb pocs ingredients i només 20 minuts podrem fer una bona coca feta a casa per aquesta primavera o per la propera revetlla de Sant Joan.

### INGREDIENTS

500 g de pasta de full  
250 g de lladons  
1 ou per pintar  
pinyons  
sucre



### ELABORACIÓ

Comencem a estendre la pasta de full, si la tenim a la nevera la traiem perquè vagi agafant temperatura.

Agafarem els nostres lladons i els triturarem. Podeu fer-ho manualment o amb qualsevol robot de cuina. El gruix del llardó dependrà del vostre gust. Escampem una bona quantitat de lladons sobre el full. No us preocupeu massa per si queda millor o pitjor repartit ja que després ho estirarem amb el corró.

Depèn del gruix que li vulgueu donar a la coca, podeu afegir-hi una capa més de pasta de full posant més lladons per sobre. Si la voleu més prima, us podeu saltar aquest pas. Ho tancarem dels costats cap a dins i amb el corró començarem a estirar la massa.

Utilitzeu farina per evitar que s'enganxi la massa al taulell. Un cop estirada una mica i el llardó s'ha integrat amb el full li farem un plec i després un altre per acabar d'integrar el llardó amb una nova estirada amb més farina.

Pel que fa referència a la forma, depèn de la vostra imaginació i creativitat, la podeu fer quadrada, ovalada, rodona, petites coques individuals o grosses per posar al mig de la taula. Col·loquem la coca a sobre d'un paper vegetal amb una safata de forn i la reservem. Preescalfem el forn a 200°C.

Bateu un ou i pinteu la coca amb generositat. L'ou ens servirà per a enganxar els pinyons. Tireu-hi força pinyons, sense por, es un dels al·licients d'aquesta coca. Només ens queda ensucrar-la força per sobre, siguem generosos per fer un contrapunt amb els lladons i els pinyons.

L'enfornem a 220°C, a la part baixa del forn, i de seguida abaixem la temperatura a 180°C. Estarà cuïta en uns 15-20 minuts. Doneu-li el vostre punt de torrat i que vagi de gust.



Penya gastronòmica Faves i Pèsols  
Barri de l'església, s/n 17152 Llorà  
[www.favesipesols.com](http://www.favesipesols.com) - [info@favesipesols.com](mailto:info@favesipesols.com)  
<https://sites.google.com/site/favesipesols/>

**La Mancomunitat inicia els preparatius per a la  
6<sup>a</sup> edició de la Festa Remença de la Vall de Llémena  
31 de maig - Can Heras - Canet d'Adri**

Queden pocs mesos per a la celebració de la 6<sup>a</sup> edició de la Festa Remença, i la Mancomunitat de la Vall de Llémena ja ha començat a treballar amb les entitats i voluntaris de la Vall per organitzar les activitats de programació d'aquest esdeveniment.

Com ja ve essent tradició, un dels objectius de la festa és donar a conèixer racons especials de la Vall pel seu valor patrimonial, històric o natural. I per a aquesta edició de 2015 a Canet d'Adri no es podia escollir millor escenari que el mas de Can Heras, una masia que es troba documentada des de l'any 1274 i que ha estat propietat de la nissaga de la família Heras de forma ininterrompuda des de l'any 1350 fins al 2008.



*Imatge: Masia de Can Heras- Canet d'Adri.*

Per a aquesta edició la Festa Remença seguirà la mateixa estructura de renovació que es va començar a implantar en l'edició de 2014 a Sant Esteve de Llémena. Així, la festa serà un esdeveniment de tot un dia, amb mercat d'artesans, mostra ramadera de la Vall, tastets gastronòmics dels restaurants de la vall, danses tradicionals, "Jocs rurals de la Vall", i la representació de microteatre en format itinerari, amb escenes costumistes i coral.

La majoria de les activitats es portaran a terme a la zona verda que envolta la finca de Can Heras, a excepció de l'itinerari teatral que es farà seguint un recorregut interior a la masia de Can Heras, amb diverses sessions tant al matí com a la tarda.

**VOLS PARTICIPAR o COL-LABORAR AMB LA FESTA REMENÇA?**

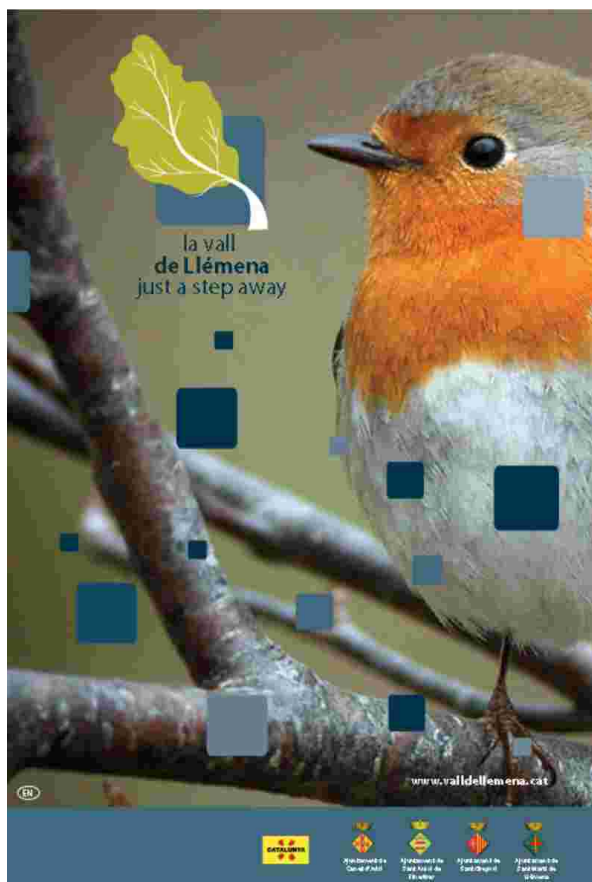
**Ja sigui al teatre, al bar, als jocs remences, amb el vestuari,  
fent de figurant, amb l'ambientació, la logística....**

**Contacta amb la Mancomunitat: [info@valldellemena.cat](mailto:info@valldellemena.cat) / 972428300**



## Nova edició en anglès del Mapa Turístic de la Vall de Llémèna

Properament la Mancomunitat de la Vall de Llémèna posarà a disposició dels ajuntaments i establiments turístics de la Vall la segona reedició del mapa turístic de la Vall de Llémèna en llengua anglesa. El tiratge de la primera edició ja ha estat exhaurit, i és per aquest motiu que la Mancomunitat de la Vall de Llémèna ha promogut la seva reedició després d'actualitzar els continguts turístics del mapa i les dades de serveis.



### La Mancomunitat obté finançament del Departament d'Agricultura, Ramaderia, Pesca, Alimentació i Medi Ambient per a la senyalització dels espais naturals protegits Banya del Boc, Muntanyes de Rocacorba i Camí ral.

El Departament d'Agricultura ha resolt favorablement la sol·licitud d'ajut que la Mancomunitat de la Vall de Llémèna va trametre el juliol de 2014 acollint-se a la convocatòria ORDRE AAM/167/2014, de 26 de maig d'ajuts per al finançament d'actuacions en els espais naturals protegits de Catalunya per als anys 2014 i 2015.

El projecte sol·licitat consisteix en la senyalització de l'itinerari de descoberta del Volcà de la Banya del Boc, la interpretació de la zona de Rocacorba, i la millora i homogeneïtzació de la senyalització existent al camí ral de la Vall de Llémèna en el tram corresponent entre el nucli de Llorà i Sant Esteve de Llémèna. La Mancomunitat ha iniciat recentment l'expedient de licitació d'aquesta obra que preveu estar finalitzada el mes d'abril. El projecte ascendeix a un import total de 22.832,14€ iva exclòs, del qual el Departament d'Agricultura finançarà el 70%. La resta del pressupost serà assumit per la Mancomunitat de la Vall de Llémèna i els ajuntaments de Sant Martí de Llémèna, Sant Aniol de Finestres i Canet d'Adri. Mitjançant aquesta actuació es pretén ordenar l'ús dels espais naturals protegits de la Vall de Llémèna, gestionant els fluxos de visitants mitjançant una correcta senyalització d'orientació i difusió. Al mateix temps l'adequació d'aquests espais ha de permetre el coneixement del territori i posar en valor el patrimoni cultural, natural i històric d'aquestes zones.



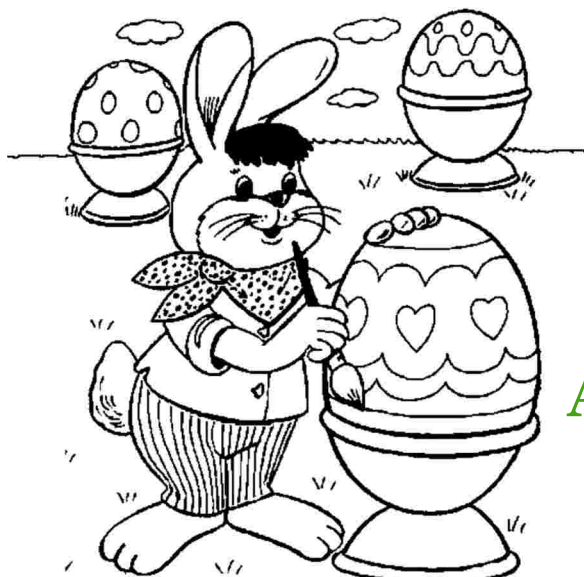
# CALENDARI DEL CONTRIBUENT 2015

## Ajuntament de Sant Martí de Llèmena

CONCEPTE TRIBUTARI	INICI PERÍODE	FI PERÍODE	DATA CÀRREC AL BANC	FRACCIONAMENT D'OFICI
Impost Vehicles Tracció Mecànica	15/03	15/05	15/04 01/10	Sí
Impost Béns Immobles Rústics	15/04	15/06	15/05 01/10	Sí
Taxa Clavegueram	15/04	15/06	15/05 01/10	Sí
Taxa de Recollida d'Escombraries	15/04	15/06	15/05 01/10	Sí
Taxa per Poda	15/04	15/06	15/05 01/10	Sí
Impost Béns Immobles Urbana	15/04	15/06	15/05 01/10	Sí
Impost d' Activitats Econòmiques	01/09	31/10	01/10	No
<b>TAXES DIVERSES</b>	<b>01/09</b>	<b>31/10</b>	<b>01/10</b>	<b>No</b>

\*Nota: El fraccionament només s'aplica als rebuts domiciliats.

301 GIRONA - SANT GREGORI - ST. ESTEVE DE LLÈMENA																																																																																																	
<b>De Girona a Sant Gregori i Llèmena</b>	<table border="1"> <tr><td>Girona</td><td>07:00</td><td>09:30</td><td>10:30</td><td>11:30</td><td>12:30</td><td>13:30</td><td>14:30</td><td>15:15</td><td>17:30</td><td>18:30</td><td>19:30</td></tr> <tr><td>Fàbrica Nestlé</td><td>07:15</td><td>09:45</td><td>10:45</td><td>11:45</td><td>12:45</td><td>13:45</td><td>14:45</td><td>15:25</td><td>17:45</td><td>18:45</td><td>19:45</td></tr> <tr><td>Sant Gregori</td><td>07:20</td><td>09:50</td><td>10:50</td><td>11:50</td><td>12:50</td><td>13:50</td><td>14:50</td><td>15:35</td><td>17:50</td><td>18:50</td><td>19:50</td></tr> <tr><td>Canvi d'Adr.</td><td>-</td><td>-</td><td>-</td><td>-</td><td>-</td><td>-</td><td>14:55</td><td>-</td><td>-</td><td>18:55</td><td>-</td></tr> <tr><td>Llorà</td><td>07:35</td><td>-</td><td>-</td><td>-</td><td>-</td><td>-</td><td>15:05</td><td>-</td><td>-</td><td>19:05</td><td>-</td></tr> <tr><td>Pla de Sant Joan</td><td>07:37</td><td>-</td><td>-</td><td>-</td><td>-</td><td>-</td><td>15:07</td><td>-</td><td>-</td><td>19:07</td><td>-</td></tr> <tr><td>St. Martí de Llèmena</td><td>07:40</td><td>-</td><td>-</td><td>-</td><td>-</td><td>-</td><td>15:10</td><td>-</td><td>-</td><td>19:10</td><td>-</td></tr> <tr><td>Sant Esteve de Llèmena</td><td>07:45</td><td>-</td><td>-</td><td>-</td><td>-</td><td>-</td><td>15:15</td><td>-</td><td>-</td><td>19:15</td><td>-</td></tr> </table>	Girona	07:00	09:30	10:30	11:30	12:30	13:30	14:30	15:15	17:30	18:30	19:30	Fàbrica Nestlé	07:15	09:45	10:45	11:45	12:45	13:45	14:45	15:25	17:45	18:45	19:45	Sant Gregori	07:20	09:50	10:50	11:50	12:50	13:50	14:50	15:35	17:50	18:50	19:50	Canvi d'Adr.	-	-	-	-	-	-	14:55	-	-	18:55	-	Llorà	07:35	-	-	-	-	-	15:05	-	-	19:05	-	Pla de Sant Joan	07:37	-	-	-	-	-	15:07	-	-	19:07	-	St. Martí de Llèmena	07:40	-	-	-	-	-	15:10	-	-	19:10	-	Sant Esteve de Llèmena	07:45	-	-	-	-	-	15:15	-	-	19:15	-
Girona	07:00	09:30	10:30	11:30	12:30	13:30	14:30	15:15	17:30	18:30	19:30																																																																																						
Fàbrica Nestlé	07:15	09:45	10:45	11:45	12:45	13:45	14:45	15:25	17:45	18:45	19:45																																																																																						
Sant Gregori	07:20	09:50	10:50	11:50	12:50	13:50	14:50	15:35	17:50	18:50	19:50																																																																																						
Canvi d'Adr.	-	-	-	-	-	-	14:55	-	-	18:55	-																																																																																						
Llorà	07:35	-	-	-	-	-	15:05	-	-	19:05	-																																																																																						
Pla de Sant Joan	07:37	-	-	-	-	-	15:07	-	-	19:07	-																																																																																						
St. Martí de Llèmena	07:40	-	-	-	-	-	15:10	-	-	19:10	-																																																																																						
Sant Esteve de Llèmena	07:45	-	-	-	-	-	15:15	-	-	19:15	-																																																																																						
<b>De Sant Gregori i Llèmena a Girona</b>	<table border="1"> <tr><td>Girona</td><td>07:00</td><td>16:30</td></tr> <tr><td>Fàbrica Nestlé</td><td>07:15</td><td>16:45</td></tr> <tr><td>Sant Gregori</td><td>07:20</td><td>16:50</td></tr> <tr><td>Canvi d'Adr.</td><td>-</td><td>16:55</td></tr> <tr><td>Llorà</td><td>07:35</td><td>16:05</td></tr> <tr><td>Pla de Sant Joan</td><td>07:37</td><td>16:07</td></tr> <tr><td>St. Martí de Llèmena</td><td>07:40</td><td>16:10</td></tr> <tr><td>Sant Esteve de Llèmena</td><td>07:45</td><td>16:15</td></tr> </table>	Girona	07:00	16:30	Fàbrica Nestlé	07:15	16:45	Sant Gregori	07:20	16:50	Canvi d'Adr.	-	16:55	Llorà	07:35	16:05	Pla de Sant Joan	07:37	16:07	St. Martí de Llèmena	07:40	16:10	Sant Esteve de Llèmena	07:45	16:15																																																																								
Girona	07:00	16:30																																																																																															
Fàbrica Nestlé	07:15	16:45																																																																																															
Sant Gregori	07:20	16:50																																																																																															
Canvi d'Adr.	-	16:55																																																																																															
Llorà	07:35	16:05																																																																																															
Pla de Sant Joan	07:37	16:07																																																																																															
St. Martí de Llèmena	07:40	16:10																																																																																															
Sant Esteve de Llèmena	07:45	16:15																																																																																															
<i>La Hispano</i>																																																																																																	
ST. ESTEVE DE LLÈMENA - SANT GREGORI - GIRONA 301																																																																																																	
<b>De Sant Esteve de Llèmena a Sant Gregori i Girona</b>	<table border="1"> <tr><td>St. Esteve de Llèmena</td><td>-</td><td>07:45</td><td>-</td><td>-</td><td>-</td><td>-</td><td>-</td><td>15:30</td><td>-</td><td>19:30</td></tr> <tr><td>St. Martí de Llèmena</td><td>-</td><td>07:50</td><td>-</td><td>-</td><td>-</td><td>-</td><td>-</td><td>15:35</td><td>-</td><td>19:35</td></tr> <tr><td>Pla de Sant Joan</td><td>-</td><td>07:53</td><td>-</td><td>-</td><td>-</td><td>-</td><td>-</td><td>15:38</td><td>-</td><td>19:38</td></tr> <tr><td>Llorà</td><td>-</td><td>07:55</td><td>-</td><td>-</td><td>-</td><td>-</td><td>-</td><td>15:40</td><td>-</td><td>19:40</td></tr> <tr><td>Canvi d'Adr.</td><td>-</td><td>08:05</td><td>-</td><td>-</td><td>-</td><td>-</td><td>-</td><td>15:50</td><td>-</td><td>19:50</td></tr> <tr><td>Sant Gregori</td><td>07:25</td><td>08:15</td><td>10:00</td><td>11:00</td><td>12:00</td><td>13:00</td><td>14:00</td><td>15:30</td><td>16:00</td><td>18:00</td><td>20:00</td></tr> <tr><td>Fàbrica Nestlé</td><td>07:30</td><td>08:20</td><td>10:05</td><td>11:05</td><td>12:05</td><td>13:05</td><td>14:05</td><td>15:35</td><td>16:05</td><td>18:05</td><td>20:05</td></tr> <tr><td>Girona</td><td>07:45</td><td>08:35</td><td>10:20</td><td>11:20</td><td>12:20</td><td>13:20</td><td>14:20</td><td>15:50</td><td>16:20</td><td>18:20</td><td>20:20</td></tr> </table>	St. Esteve de Llèmena	-	07:45	-	-	-	-	-	15:30	-	19:30	St. Martí de Llèmena	-	07:50	-	-	-	-	-	15:35	-	19:35	Pla de Sant Joan	-	07:53	-	-	-	-	-	15:38	-	19:38	Llorà	-	07:55	-	-	-	-	-	15:40	-	19:40	Canvi d'Adr.	-	08:05	-	-	-	-	-	15:50	-	19:50	Sant Gregori	07:25	08:15	10:00	11:00	12:00	13:00	14:00	15:30	16:00	18:00	20:00	Fàbrica Nestlé	07:30	08:20	10:05	11:05	12:05	13:05	14:05	15:35	16:05	18:05	20:05	Girona	07:45	08:35	10:20	11:20	12:20	13:20	14:20	15:50	16:20	18:20	20:20					
St. Esteve de Llèmena	-	07:45	-	-	-	-	-	15:30	-	19:30																																																																																							
St. Martí de Llèmena	-	07:50	-	-	-	-	-	15:35	-	19:35																																																																																							
Pla de Sant Joan	-	07:53	-	-	-	-	-	15:38	-	19:38																																																																																							
Llorà	-	07:55	-	-	-	-	-	15:40	-	19:40																																																																																							
Canvi d'Adr.	-	08:05	-	-	-	-	-	15:50	-	19:50																																																																																							
Sant Gregori	07:25	08:15	10:00	11:00	12:00	13:00	14:00	15:30	16:00	18:00	20:00																																																																																						
Fàbrica Nestlé	07:30	08:20	10:05	11:05	12:05	13:05	14:05	15:35	16:05	18:05	20:05																																																																																						
Girona	07:45	08:35	10:20	11:20	12:20	13:20	14:20	15:50	16:20	18:20	20:20																																																																																						
<b>De Sant Gregori i Girona a Sant Esteve de Llèmena</b>	<table border="1"> <tr><td>St. Esteve de Llèmena</td><td>07:45</td><td>15:30</td></tr> <tr><td>St. Martí de Llèmena</td><td>07:50</td><td>15:35</td></tr> <tr><td>Pla de Sant Joan</td><td>07:53</td><td>15:38</td></tr> <tr><td>Llorà</td><td>07:55</td><td>15:40</td></tr> <tr><td>Canvi d'Adr.</td><td>08:05</td><td>15:50</td></tr> <tr><td>Sant Gregori</td><td>08:15</td><td>16:00</td></tr> <tr><td>Fàbrica Nestlé</td><td>08:20</td><td>16:05</td></tr> <tr><td>Girona</td><td>08:35</td><td>16:20</td></tr> </table>	St. Esteve de Llèmena	07:45	15:30	St. Martí de Llèmena	07:50	15:35	Pla de Sant Joan	07:53	15:38	Llorà	07:55	15:40	Canvi d'Adr.	08:05	15:50	Sant Gregori	08:15	16:00	Fàbrica Nestlé	08:20	16:05	Girona	08:35	16:20																																																																								
St. Esteve de Llèmena	07:45	15:30																																																																																															
St. Martí de Llèmena	07:50	15:35																																																																																															
Pla de Sant Joan	07:53	15:38																																																																																															
Llorà	07:55	15:40																																																																																															
Canvi d'Adr.	08:05	15:50																																																																																															
Sant Gregori	08:15	16:00																																																																																															
Fàbrica Nestlé	08:20	16:05																																																																																															
Girona	08:35	16:20																																																																																															
<p><b>Servici a la demanda:</b>          Els veïgers que vulguin anar a qualsevol de les poblacions de <b>Grandollers de Rocacorba i Sant Aniol de Fi</b> necessiten licència de transport i servei de transport a la demanda en les aïllades, col·locant ambells de licència regular. Així mateix en la ruta de Girona a Sant Esteve de Llèmena hi ha servei de passadís per <b>Canvi d'Adr.</b> (07:25 h) en el cas de servei a la demanda.          Per consultar l'horari de disponibilitat, caldrà que us poseu en contacte amb l'empresa al tel. 972 34 51 17 o bé a <a href="mailto:info@regidorienergia.com">info@regidorienergia.com</a> amb horari 24 hores d'atenció a l'usuari del servei requerit.</p>																																																																																																	



# CASAL DE SETMANA SANTA 2015 AL CAU DE LA VALL

**TALLERS, JOCS I MOLTES  
ACTIVITATS T'ESPEREN!**  
(Per nens i nenes a partir de P3 fins a 12 anys)

**DIES:** 30 i 31 de març i 1 i 2 d'abril de 2015

**HORARIS:** de 8h a 14h  
de 8h a 16h amb dinar a Can Font(\*)

(\*) Servei de menjador de 14h a 15h (El servei de menjador es farà al Centre Residencial Can Font. El preu del menú és de 6,70 euros/participant).

Veure condicions en la fitxa d'inscripció del casal.

## **PREUS:**

Tots els dies de 8h a 14h → 45€

Tots els dies de 8h a 16h → 52€ (no inclou menjador)

Dies esporàdics:

De 8h a 14h → 20€

De 8h a 16h → 25€ (no inclou menjador)

## **DESCOMPTES:**

En les inscripcions a tots els dies:

- 10% de descompte pel segon germà (sempre que estiguin empadronats al municipi amb una antiguitat de 2 mesos en el moment de la inscripció).
- 5% de descompte pels nens/es participants únics (no germans al casal) ( sempre que estiguin empadronats al municipi amb una antiguitat de 2 mesos en el moment de la inscripció).
- No hi haurà descompte en el preu del menú del dinar. El descompte només s'aplicarà a les tarifes del servei.
- Mínim 5 participants inscrits a cada franja
- En cas que s'hagués de limitar el nombre d'inscrits es donarà preferència als nens/es empadronats al municipi en el moment de la inscripció.

**INSCRIPCIONS FINS EL 20 DE MARÇ 2015**  
**CONSULTES I CONTACTE: Ajuntament 972.44.30.34 o mail:**  
[ajuntament@smartillemena.cat](mailto:ajuntament@smartillemena.cat)

# AGENDA

- Missa del Ram a Santa Maria de Granollers de Rocacorba - 29 de març
- Festa Remença a Canet d'Adri - 31 de maig

# EL TEMPS

Dades meteorològiques  
Quart trimestre del 2014

## OCTUBRE

Temperatura mínima, dies 23 i 31 - 6,8°  
Temperatura màxima, dies 9 i 10 - 29,9°  
Pluja - 22 litres

## NOVEMBRE

Temperatura mínima, dia 19 - 1,5°  
Temperatura màxima, dies 2 i 3 - 23,5°  
Pluja - 182 litres

## DESEMBRE

Temperatura mínima, dia 28 - 5°  
Temperatura màxima, dies 2 i 3 - 15,2°  
Pluja - 36 litres

