



Diputació de Girona



Ajuntament de Sant
Feliu de Pallerols



Consorci de Medi ambient
i Salut Pública-SIGMA

DOCUMENT D'ACOMPANYAMENT AL PLÀNOL DE
DELIMITACIÓ DE SANT FELIU DE PALLEROLS SEGONS
EL QUE ESTABLEIX LA LLEI 5/2003, DE MESURES DE
PREVENCIÓ DELS INCENDIS FORESTALS EN LES
URBANITZACIONS, ELS NUCLIS DE POBLACIÓ, LES
EDIFICACIONS I LES INSTAL·LACIONS SITUATS EN
TERRENYS FORESTALS

Sant Feliu de Pallerols, 30 de novembre de 2015

INDEX

OBJECTIUS	1
MARC NORMATIU	1
PROCEDIMENT PER A L'APROVACIÓ DEL PLÀNOL DE DELIMITACIÓ.....	2
TAULES.....	2
CARTOGRAFIA.....	9

OBJECTIUS

La Llei 5/2003, de 22 d'abril, de mesures de prevenció dels incendis forestals en les urbanitzacions, els nuclis de població, les edificacions i les instal·lacions situats en terrenys forestals, modificada per la Llei 2/2014, del 27 de gener, de mesures fiscals, administratives, financeres i del sector públic.

Aquesta llei preveu la realització d'un plànol de les urbanitzacions, els nuclis de població, les edificacions i les instal·lacions situats en terrenys forestals o en la franja de 500 metres que els envolta.

L'objectiu d'aquest document és l'elaboració del plànol de delimitació que ha de determinar les urbanitzacions, les edificacions i les instal·lacions situades en el terme municipal de Sant Feliu de Pallerols. Així com determinar les fases d'execució dels treballs que cal efectuar per complir les obligacions establertes per l'article 3 de la Llei 5/2003, tant pel termini en què s'han de dur a terme com respecte de l'àmbit territorial afectat.

MARC NORMATIU

- La Llei 6/1988, de 30 de març, forestal de Catalunya, on es determina que les entitats locals situades en zones d'alt risc han de disposar d'un pla de prevenció.
- El Decret 64/1995, de 7 de març, pel qual s'estableixen mesures per a la prevenció d'incendis.
- La Llei 5/2003, de 22 d'abril, de mesures de prevenció d'incendis forestals en les urbanitzacions, els nuclis de població, les edificacions i les instal·lacions situats en terrenys forestals, modificada per la Llei 2/2014, del 27 de gener, de mesures fiscals, administratives, financeres i del sector públic.
- Decret 123/2005, de 14 de juny, de mesures de prevenció dels incendis forestals a les urbanitzacions, el qual desplega aquesta llei. Amb aquesta normativa es defineixen les zones on s'ha d'aplicar la normativa i les mesures de prevenció que s'han d'adoptar.
- Resolució núm. 1278 de l'1 de juliol de 2014 per oferir assistència tècnica als ajuntaments de municipis de menys de 20.000 habitants per a la redacció o actualització dels plànols de delimitació de les urbanitzacions, els nuclis de població, les edificacions i les instal·lacions afectades per la Llei 5/2003.

PROCEDIMENT PER A L'APROVACIÓ DEL PLÀNOL DE DELIMITACIÓ

Segons el que estableix la Llei 5/2003, el procediment per l'aprovació del plànol de delimitació un cop aquest ha estat realitzat, és el següent:

1. Realització per part de la Diputació de Girona de la versió 0 del plànol de delimitació, d'un protocol d'elaboració del plànol i d'un model de document d'acompanyament del plànol.
2. Encàrrec dels plànols de delimitació als municipis, consells comarcals o equips redactors. Assessorament tècnic per part de la Diputació de Girona.
3. Un cop l'ajuntament tingui elaborat el seu plànol de delimitació, aquest ha de seguir el següent procediment:
 - Aprovació provisional pel Ple de l'Ajuntament.
 - Tramesa a la Diputació de Girona de l'acord
 - Informació pública i audiència als interessats si és necessari.
 - Demanar informe al Servei de Prevenció d'Incendis de la Direcció General de Medi Natural.
 - Aprovació definitiva pel Ple de l'Ajuntament.
 - Tramesa a la Diputació de Girona i al Servei de Prevenció d'Incendis de la Direcció General de Medi Natural.

TAULES

Segons la Llei 5/2003, el document d'acompanyament al plànol de delimitació ha d'incloure una relació numerada dels **subjectes obligats**.

En la taula següent, es detallen els subjectes obligats, així com es determina la necessitat d'actuació o no en cada franja i si s'han realitzat o no actuacions prèvies en les zones forestals delimitades. També es determinen la prioritització i fases d'execució.

Número	Nom	Tipus element	Categoria element	Necessitat d'obertura de franja	Franja Feta?	Any	Priorització	Fase d'execució	Superfície de la franja (m ²)
1616_001	Ca l'Olotí	Edificació	Masia	Si	No		3	3	300,20
1616_002	Cal Manyà	Edificació	Masia	Si	No		3	3	3.048,71
1616_003	Cal Músic	Edificació	Masia	Si	No		3	3	50,89
1616_004	Campassol	Edificació	Masia	Si	No		3	3	2.819,94
1616_005	Campderrich	Edificació	Masia	Si	No		3	3	2.570,21
1616_006	Can Campaneta	Instal·lació	Casa de turisme rural	Si	No		1	1	0,29
1616_007	Can Llogà	Edificació	Masia	Si	No		3	3	62,94
1616_008	Can Mates	Edificació	Ruïna	Si	No		3	3	281,96
1616_009	Can Pere Boc	Edificació	Ruïna	Si	No		3	3	129,50
1616_010	Can Puigvert	Edificació	Masia	Si	No		3	3	4.976,26
1616_011	Can Sau	Edificació	Masia	Si	No		3	3	0,21
1616_012	Can Socarrats	Edificació	Masia	Si	No		3	3	607,28
1616_013	Can Talledes	Edificació	Masia	Si	No		3	3	504,32
1616_014	Can Tià	Edificació	Ruïna	Si	No		3	3	1.212,76
1616_015	Casa nova de la Badia	Edificació	Masia	Si	No		3	3	293,62
1616_016	Casa nova de l'Hostal	Edificació	Masia	Si	No		3	3	549,21
1616_017	Casalpim	Edificació	Masia	Si	No		3	3	3.725,62
1616_018	Casanova de Cal Cucut	Edificació	Masia	Si	No		3	3	1.403,86
1616_019	Casanova de la Fontana	Edificació	Masia	Si	No		3	3	2.774,72
1616_020	Casanova de la Rovira	Edificació	Masia	Si	No		3	3	720,38
1616_021	Casanova de l'Aulet	Edificació	Masia	Si	No		3	3	0,22
1616_022	Casanova de Pallerols	Edificació	Masia	Si	No		3	3	0,13
1616_023	Cementiri	Instal·lació	Cementiri	Si	No		3	3	3.511,50
1616_024	Cobert agrícola	Edificació	Cobert agrícola	Si	No		3	3	2.088,01
1616_025	Cobert agrícola	Edificació	Cobert agrícola	Si	No		3	3	909,05

Número	Nom	Tipus element	Categoria element	Necessitat d'obertura de franja	Franja Feta?	Any	Priorització	Fase d'execució	Superfície de la franja (m ²)
1616_026	Cobert agrícola	Edificació	Cobert agrícola	Si	No		3	3	799,92
1616_027	Cobert agrícola	Edificació	Cobert agrícola	Si	No		3	3	736,32
1616_028	Cobert agrícola	Edificació	Cobert agrícola	Si	No		3	3	94,35
1616_029	Cobert agrícola	Edificació	Cobert agrícola	Si	No		3	3	174,85
1616_030	Cobert del Bardissal	Edificació	Cobert	Si	No		3	3	11,36
1616_031	Codolós	Edificació	Masia	Si	No		3	3	2.382,54
1616_032	Crosas	Edificació	Masia	Si	No		3	3	5,38
1616_033	Deixalleria	Instal·lació	Deixalleria	Si	No		1	1	156,76
1616_034	Dipòsit aigua	Instal·lació	Dipòsit d'aigua	Si	No		1	1	347,12
1616_035	El Bardissal	Edificació	Masia	Si	No		3	3	5,38
1616_036	El Boix de baix	Edificació	Masia	Si	No		3	3	210,53
1616_037	El Boix de dalt	Edificació	Masia	Si	No		3	3	1,24
1616_038	El Botets	Edificació	Masia	Si	No		3	3	2.901,70
1616_039	El Castanyer	Edificació	Masia	Si	No		3	3	1.751,54
1616_040	El Claperol	Edificació	Masia	Si	No		3	3	3.688,47
1616_041	El Collell	Edificació	Masia	Si	No		3	3	8,97
1616_042	El Contaller	Instal·lació	Casa de turisme rural	Si	No		1	1	635,45
1616_043	El Grèvol	Edificació	Ruïna	Si	No		3	3	1.037,20
1616_044	El Llapart	Edificació	Masia	Si	No		3	3	1.173,39
1616_045	El Molí d'en Noc	Edificació	Masia	Si	No		3	3	0,29
1616_046	El Perer	Edificació	Masia	Si	No		3	3	3.650,95
1616_047	El Pla i El Pla petit	Edificació	Masia	Si	No		3	3	308,36
1616_048	El Port	Edificació	Masia	Si	No		3	3	3.175,80
1616_049	El Port Cobert	Edificació	Masia	Si	No		3	3	582,97
1616_050	El Prat	Edificació	Masia	Si	No		3	3	2.676,52

Número	Nom	Tipus element	Categoria element	Necessitat d'obertura de franja	Franja Feta?	Any	Priorització	Fase d'execució	Superfície de la franja (m ²)
1616_051	El Pujol	Edificació	Masia	Si	No		3	3	1.433,87
1616_052	El Refugi	Edificació	Masia	Si	No		3	3	0,05
1616_053	El Relleixat	Edificació	Masia	Si	No		3	3	374,89
1616_054	El Sesquer	Edificació	Masia	Si	No		3	3	1.439,12
1616_055	El Vallac	Edificació	Ruïna	Si	No		3	3	743,06
1616_056	El Vilaret	Edificació	Masia	Si	No		3	3	139,92
1616_057	Els Crous	Edificació	Masia	Si	No		3	3	340,72
1616_058	Els Escarnits	Edificació	Ruïna	Si	No		3	3	3.047,63
1616_059	Els Marges	Edificació	Masia	Si	No		3	3	5,38
1616_060	Els Saiols	Edificació	Masia	Si	No		3	3	3.797,06
1616_061	Gaús	Edificació	Ruïna	Si	No		3	3	1.516,27
1616_062	Granja	Edificació	Granja de gallines	Si	No		3	3	159,43
1616_063	Granja	Edificació	Granges de conills (fora de servei)	Si	No		3	3	181,11
1616_064	Granja de Cal Tit	Edificació	Granja (fora de servei)	Si	No		3	3	3.733,29
1616_065	Hostatgeria La Salut	Instal·lació	Hostatgeria-Restaurant	Si	No		1	1	571,85
1616_066	La Badia	Instal·lació	Casa de turisme rural	Si	No		1	1	4.277,58
1616_067	La Baga	Edificació	Masia	Si	No		3	3	2.959,22
1616_068	La Bora	Edificació	Masia	Si	No		3	3	448,23
1616_069	La Cabanya	Edificació	Masia	Si	No		3	3	56,52
1616_070	La Cabanya de Coltorlt	Edificació	Masia	Si	No		3	3	3.516,98
1616_071	La Calsina	Edificació	Ruïna	Si	No		3	3	837,96
1616_072	La Canova	Edificació	Masia	Si	No		3	3	2.526,10
1616_073	La Carrera	Edificació	Masia	Si	No		3	3	372,92
1616_074	La Casanova de la Nespleda	Edificació	Masia	Si	No		3	3	0,21

Número	Nom	Tipus element	Categoria element	Necessitat d'obertura de franja	Franja Feta?	Any	Priorització	Fase d'execució	Superfície de la franja (m ²)
1616_075	La Codinoia	Edificació	Masia	Si	No		3	3	167,08
1616_076	La Codinoia cobert	Edificació	Masia	Si	No		3	3	167,08
1616_077	La Coromina	Edificació	Masia	Si	No		3	3	1.363,47
1616_078	La Fàbrega	Edificació	Masia	Si	No		3	3	0,08
1616_079	La Fàbrega Granges	Edificació	Granja	Si	No		3	3	0,29
1616_080	La Nesplesa	Edificació	Masia	Si	No		1	1	245,49
1616_081	La Peça	Edificació	Ruïna	Si	No		3	3	2.470,05
1616_082	La Pedrosa	Edificació	Masia	Si	No		3	3	2.785,41
1616_083	La Riba	Edificació	Masia	Si	No		3	3	364,42
1616_084	La Rigosa	Edificació	Masia	Si	No		3	3	3,06
1616_085	La Rovira	Edificació	Masia	Si	No		3	3	0,37
1616_086	La Rovira	Edificació	Ruïna	Si	No		3	3	505,85
1616_087	La Rovira cobert	Edificació	Masia	Si	No		3	3	0,37
1616_088	La Sala	Edificació	Masia	Si	No		3	3	192,20
1616_089	La Salica	Edificació	Masia	Si	No		3	3	23,96
1616_090	La Salica cobert	Edificació	Masia	Si	No		3	3	23,96
1616_091	La Salota	Edificació	Masia	Si	No		3	3	2.071,14
1616_092	La Torra	Edificació	Masia	Si	No		3	3	156,48
1616_093	La Torreta de La Fàbrega	Edificació	Masia	Si	No		3	3	965,72
1616_094	La Xaramada	Edificació	Ruïna	Si	No		3	3	884,84
1616_095	L'Eixida	Edificació	Masia	Si	No		3	3	1.712,28
1616_096	Les Cabanyes	Edificació	Masia	Si	No		3	3	1.273,22
1616_097	Les Comelles	Edificació	Ruïna	Si	No		3	3	216,75
1616_098	Llongafollia	Edificació	Masia	Si	No		3	3	1.698,18
1616_099	L'Umbert	Edificació	Masia	Si	No		3	3	2.770,57

Número	Nom	Tipus element	Categoria element	Necessitat d'obertura de franja	Franja Feta?	Any	Priorització	Fase d'execució	Superfície de la franja (m ²)
1616_100	Mas Bastons	Edificació	Masia	Si	No		3	3	3.719,85
1616_101	Mas Coll de Baix	Edificació	Masia	Si	No		3	3	432,10
1616_102	Mas Coll de Dalt	Instal·lació	Casa de colònies	Si	No		1	1	170,81
1616_103	Mas Coll de Dalt Dipòsit gas	Instal·lació	Dipòsit gas	Si	No		1	1	170,81
1616_104	Mas Colltort	Instal·lació	Casa de colònies	Si	No		1	1	3.394,84
1616_105	Mas Franch	Instal·lació	Casa de colònies	Si	No		1	1	16,47
1616_106	Mas Julivert	Edificació	Masia	No	No		3	3	0,00
1616_107	Mas Julivert II	Edificació	Masia	Si	No		3	3	873,94
1616_108	Mas L'Aulina	Edificació	Masia	Si	No		3	3	648,59
1616_109	Mas L'Aulina Cobert	Edificació	Cobert	Si	No		3	3	1.564,54
1616_110	Mas L'Aulina Granges	Edificació	Granja	Si	No		3	3	1.331,56
1616_111	Mas Pallerols	Edificació	Masia	Si	No		3	3	1.913,26
1616_112	Mas Peralta	Edificació	Ruïna	Si	No		3	3	1.367,90
1616_113	Mas Pujabé	Edificació	Masia	Si	No		3	3	1.189,46
1616_114	Mas Riubrugent	Edificació	Masia	Si	No		3	3	2.419,59
1616_115	Miradors	Edificació	Ruïna	Si	No		3	3	26,86
1616_116	Molí de Can Norat	Edificació	Masia	Si	No		3	3	101,17
1616_117	Molí de Can Saderra	Edificació	Ruïna	Si	No		3	3	281,96
1616_118	Molí de la Rovira	Edificació	Masia	Si	No		3	3	455,74
1616_119	Molí de Pallerols	Edificació	Masia	Si	No		3	3	2.212,10
1616_120	Molí Nou	Edificació	Masia	Si	No		3	3	14,49
1616_121	Nucli de Sant Feliu de Pallerols	Nucli	Nucli	Si	No		2	2	422,96
1616_122	La Rectoria de Ca l'Escolà (CTR) l'Hostal i Can Païà	Nucli	Nucli de Sant Iscle de Colltort	Si	No		2	2	18,75
1616_123	Pujolras	Edificació	Masia	Si	No		3	3	622,63

Número	Nom	Tipus element	Categoria element	Necessitat d'obertura de franja	Franja Feta?	Any	Priorització	Fase d'execució	Superfície de la franja (m ²)
1616_124	Rectoria de Sant Miquel de Pineda, Església i cementiri	Nucli	Nucli de Sant Miquel de Pineda	Si	No		1	1	955,20
1616_125	Rovirola	Edificació	Ruïna	Si	No		3	3	1.816,73
1616_126	Santa Cecília	Edificació	Ermita	Si	No		3	3	505,42
1616_127	Granja	Edificació	Granja	Si	No		3	3	1.503,82
1616_128	Taller mecànic	Edificació	Taller mecànic	Si	No		3	3	174,85
1616_129	Turó del Castell	Edificació	Ruïna	Si	No		3	3	328,10
1616_130	Viladecàs	Edificació	Masia	Si	No		3	3	56,52
1616_131	Viver Jardineria	Edificació	Viver	Si	No		3	3	462,19
1616_132	Xalet de la Riba	Edificació	Masia	Si	No		3	3	364,42
							Total superfície (m²)		141.138,47

S'han dividit les actuacions en tres prioritats, que normalment corresponen a tres fases d'execució.

Les fases d'execució corresponen a la capacitat de l'ajuntament de realitzar els treballs.

CARTOGRAFIA

En aquests documents es delimiten tots els nuclis de població, les urbanitzacions, les edificacions i les instal·lacions del municipi, i identifica les zones on s'han de fer les franges exteriors de protecció de 25 metres com a mesures de prevenció d'incendis, d'acord amb la Llei 5/2003.

El traçat dels polígons obligats així com el traçat de la franja exterior de protecció poden estar subjectes a revisió i modificació mitjançant projectes executius o qualsevol altre tipus de document aprovat per l'ajuntament.

S'adjunta:

- Relació numerada de les urbanitzacions, nuclis de població, edificacions i instal·lacions amb localització sobre el mapa topogràfic de Catalunya a escala 1:50.000.
- Mapes de detall del nucli de població amb localització sobre el mapa topogràfic de Catalunya a escala 1:5000.
- Mapes generals del municipi amb localització sobre el mapa topogràfic de Catalunya a escala 1:10.000.

L'equip redactor,



Isabel Mundet i Genís
Tècnica

El vist-i-plau del Consorci de Medi Ambient
i Salut Pública de la Garrotxa, SIGMA





Francesc Canalias i Farrés
Director



Sant Feliu de Pallerols a la Garrotxa

Llegenda

-  Subjectes obligats
-  Límit municipal

Font: topogràfic ICGC 1:50.000
Impressió document: A3

Títol del projecte:
PLÀNOLS DE DELIMITACIÓ PER A LA PREVENCIÓ D'INCENDIS FORESTALS. MUNICIPI DE SANT FELIU DE PALLEROLS.

Títol del planol:	Núm:
SUBJECTES OBLIGATS	1

Escala:	Data:
1:32.000	Novembre 2015

Promotor:

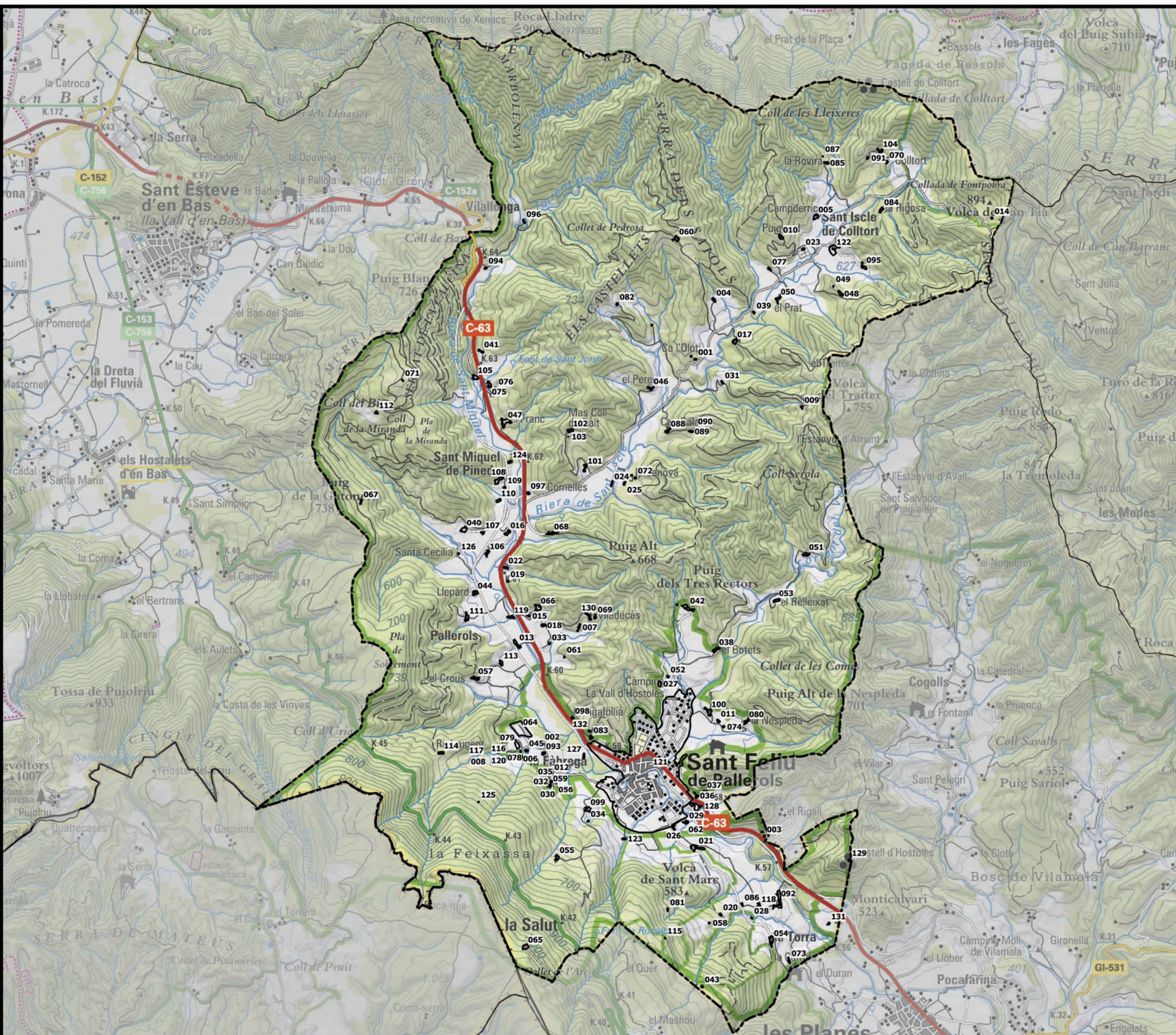


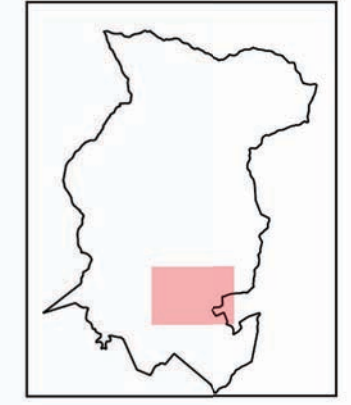
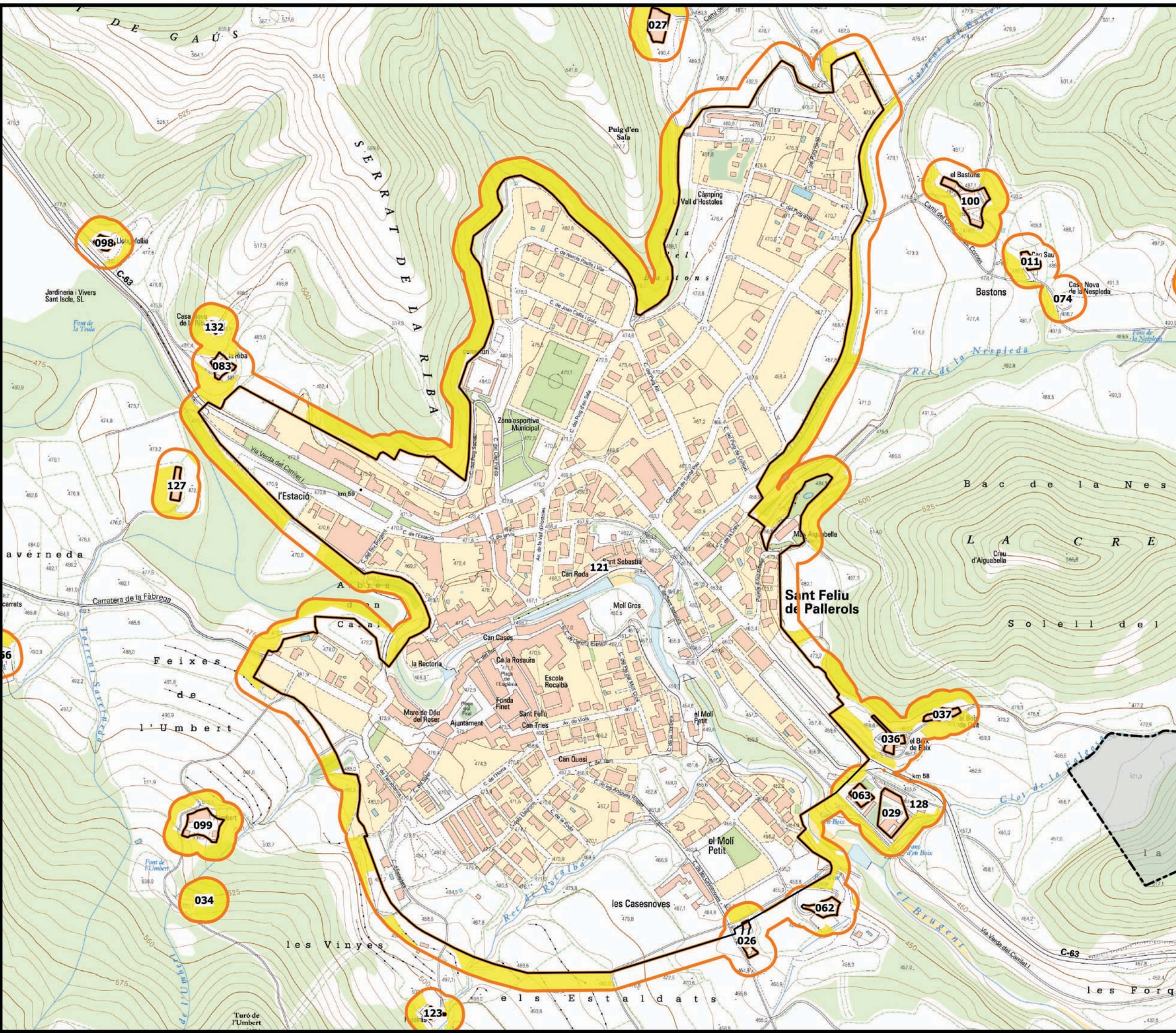
Diputació de Girona

Redactor:



Sigma








Sant Feliu de Pallerols a la Garrotxa



Llegenda

-  Subjectes obligats
-  Franja de protecció
-  Necessitat d'obertura o manteniment de franja

Font: topogràfic ICGC 1:5.000
Impressió document: A3

Títol del projecte:
PLÀNOLS DE DELIMITACIÓ PER A LA PREVENCIÓ D'INCENDIS FORESTALS. MUNICIPI DE SANT FELIU DE PALLEROLS.

Títol del planol:
FRANJA DE PROTECCIÓ DEL NUCLI DE SANT FELIU DE PALLEROLS (121)

Núm:
2

Escala:
1:5.000

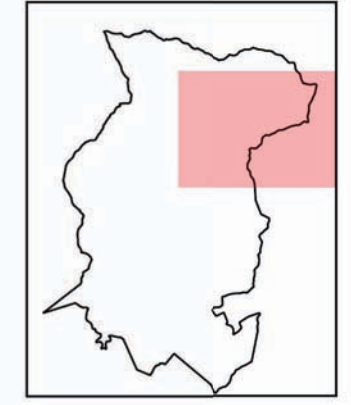
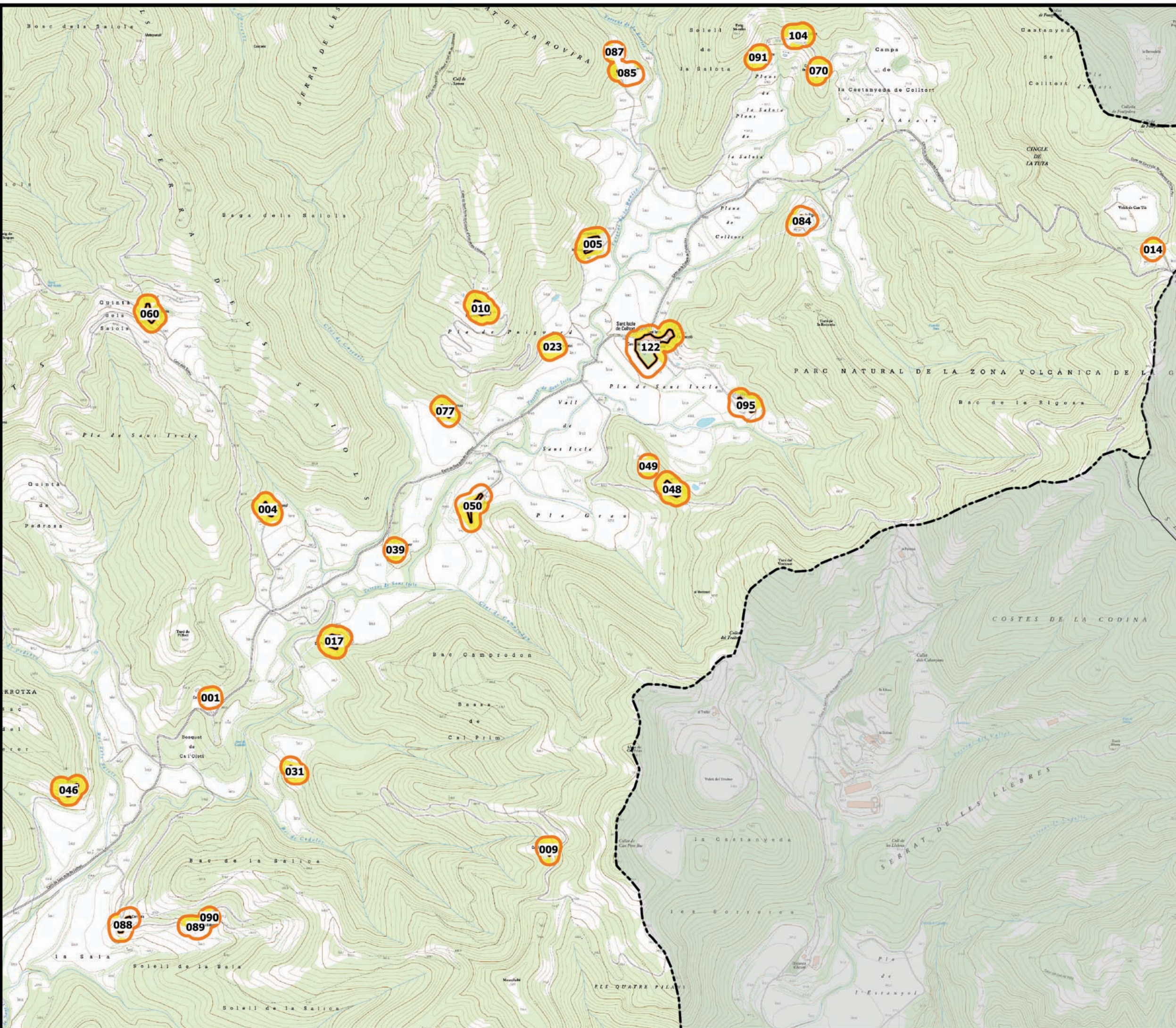
Data:
Novembre 2015

Promotor:

Diputació de Girona

Redactor:




Sigma



Sant Feliu de Pallerols a la Garrotxa



Llegenda

-  Subjectes obligats
-  Franja de protecció
-  Necessitat d'obertura o manteniment de franja

Font: topogràfic ICGC 1:5.000
Impressió document: A3

Títol del projecte:
PLÀNOLS DE DELIMITACIÓ PER A LA PREVENCIÓ D'INCENDIS FORESTALS. MUNICIPI DE SANT FELIU DE PALLEROLS.

Títol del planol: FRANJA DE PROTECCIÓ DE SANT FELIU DE PALLEROLS (Nord est)	Núm: 3
---	------------------

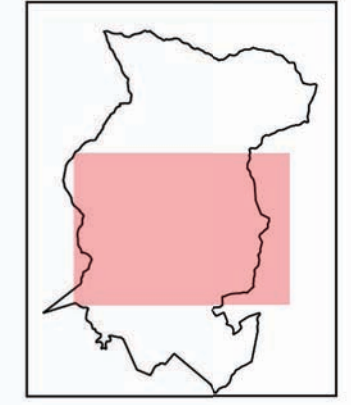
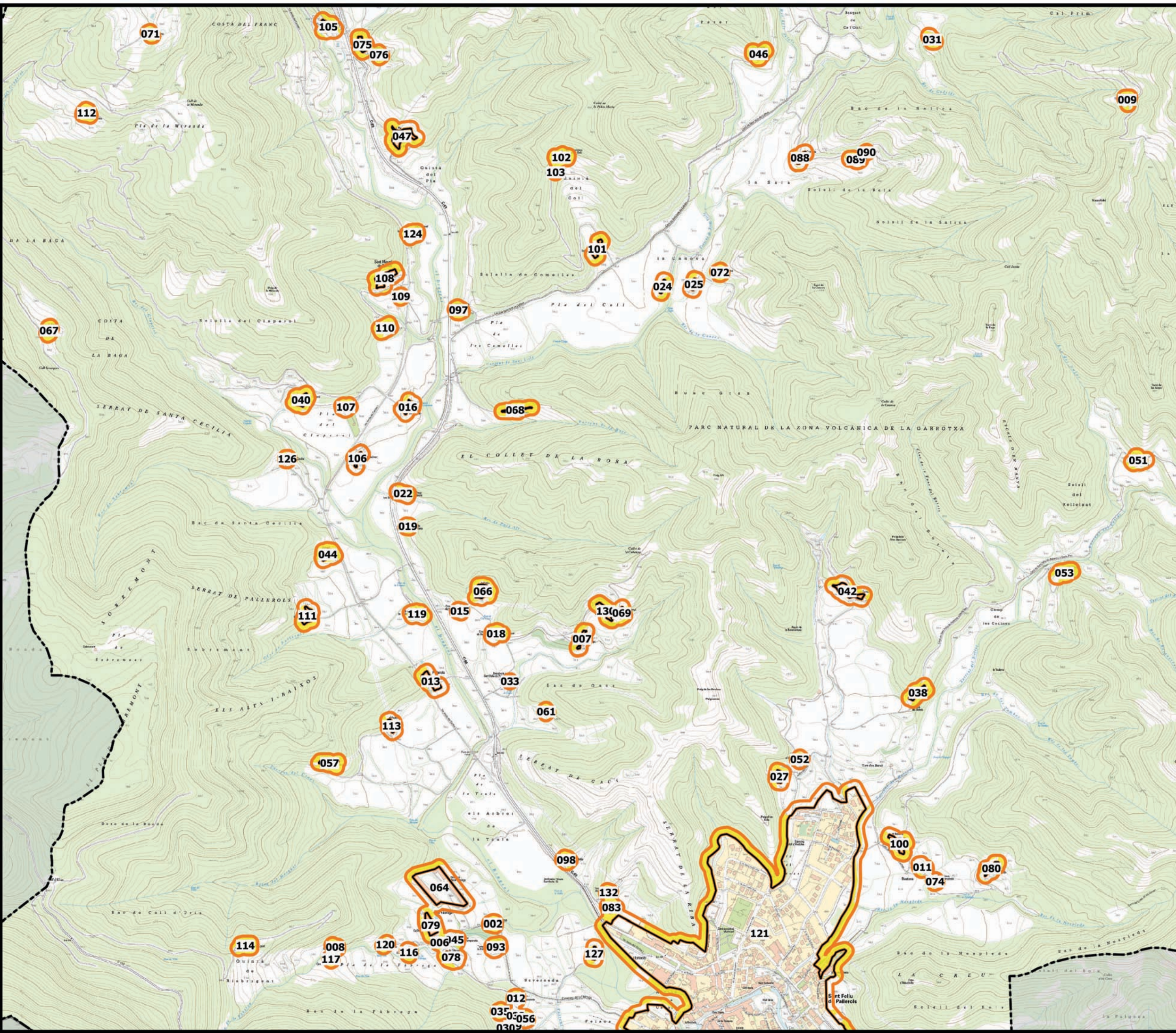
Escala: 1:10.000	Data: Novembre 2015
----------------------------	-------------------------------

Promotor:

Diputació de Girona

Redactor:




Sigma



Sant Feliu de Pallerols a la Garrotxa



Llegenda

-  Subjectes obligats
-  Franja de protecció
-  Necessitat d'obertura o manteniment de franja

Font: topogràfic ICGC 1:5.000
Impressió document: A3

Títol del projecte:
PLÀNOLS DE DELIMITACIÓ PER A LA PREVENCIÓ D'INCENDIS FORESTALS. MUNICIPI DE SANT FELIU DE PALLEROLS.

Títol del planol:
FRANJA DE PROTECCIÓ DE SANT FELIU DE PALLEROLS (Nord)

Núm:
4

Escala:
1:10.000

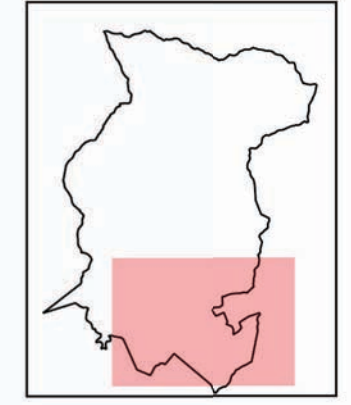
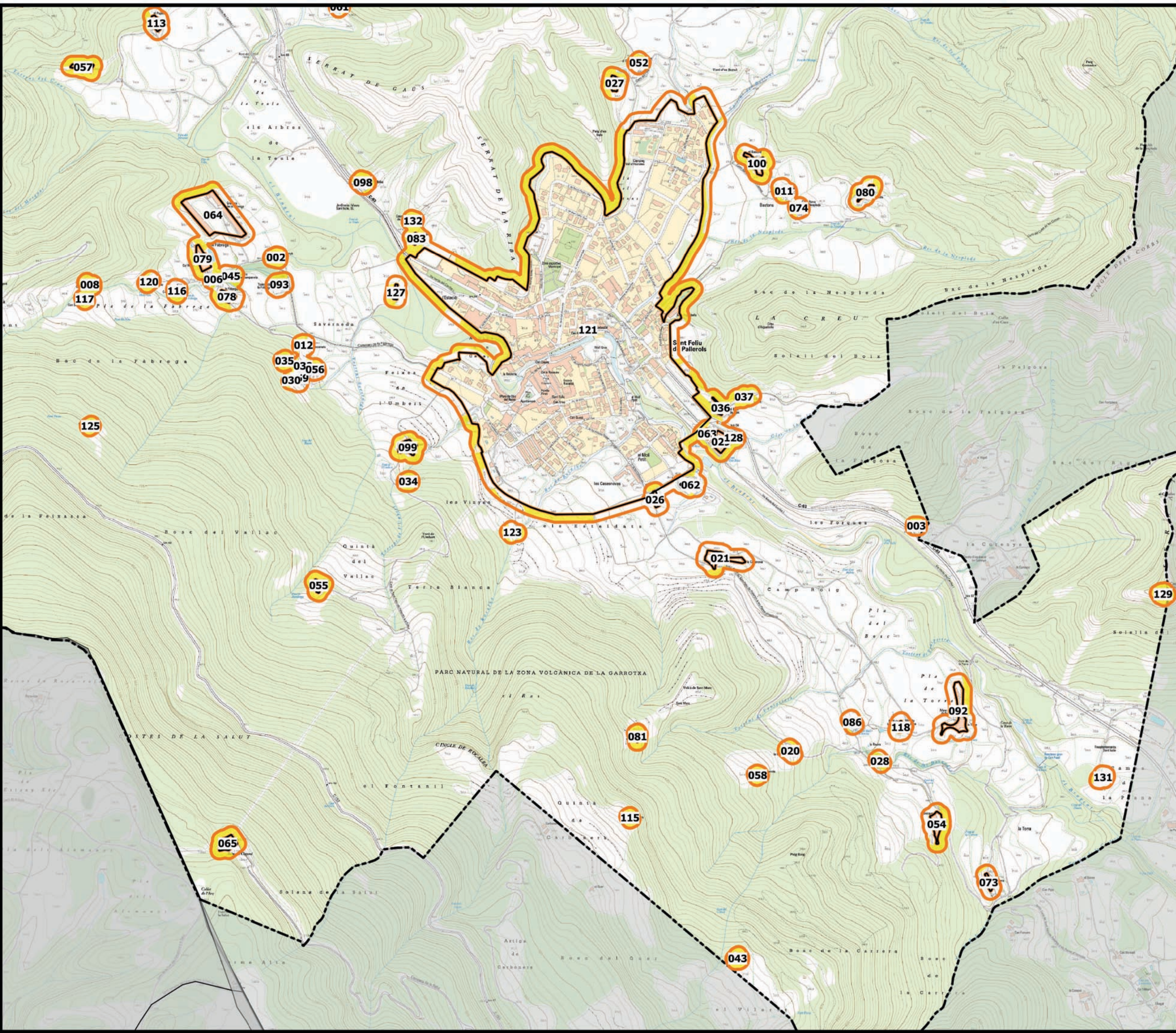
Data:
Novembre 2015

Promotor:

Diputació de Girona

Redactor:




Sigma



Sant Feliu de Pallerols a la Garrotxa



Llegenda

-  Subjectes obligats
-  Franja de protecció
-  Necessitat d'obertura o manteniment de franja

Font: topogràfic ICGC 1:5.000
Impressió document: A3

Títol del projecte:
PLÀNOLS DE DELIMITACIÓ PER A LA PREVENCIÓ D'INCENDIS FORESTALS. MUNICIPI DE SANT FELIU DE PALLEROLS.

Títol del planol:
FRANJA DE PROTECCIÓ DE SANT FELIU DE PALLEROLS (Sud)

Núm:
5

Escala:
1:10.000

Data:
Novembre 2015

Promotor:

Diputació de Girona

Redactor:

sigma
consorci de medi ambient i salvapàises