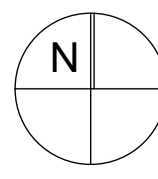


46860
46870

Sol Urbà	SU Edificació agrupada	Sistema viari en PB / Edificació agrupada en PP	Sistema viari (V1, V2, V3, V4, V5)
Sol Urbanitzable Delimitat	SU Edificació alineada	Màxima ocupació edificació, zona 2	Sistema hidràulic
Polígon d'Actuació Urbanística	SU Edificació aïllada	Possible ocupació edificació, zona 5	Sistema d'espais lliures
	SU Edificació singular	Alineacions indicatives edificació, zona 1	Sistema d'equipaments
	SU Edificació a ordenar	Alineacions edificació vinculants, zona 1	Sistema serveis tècnics
		BCIL nivell 1 (★) i nivell 2 (☆)	
		Element arquitectònic d'interès	
		Element d'interès ambiental	
		Conjunt històric d'interès	

Escala A0: 1/1000
Escala A2: 1/2000
Escala A4: 1/4000

0 10 50 100m



AJUNTAMENT DE PALAU DE SANTA EULÀLIA

MODIFICACIÓ PUNTUAL NÚM. 2 DEL PLA D'ORDENACIÓ URBANÍSTICA MUNICIPAL
DOCUMENT D'APROVACIÓ INICIAL . ABRIL DE 2021

Arquitecte redactor: Jaume Breton Planas col·legiat núm. 18560-4
Arquitectes col·laboradors: Marina Palazzolo, Félix Breton Coll