

- AMBIT
- LIMIT TERME MUNICIPAL
- NO PRIORITARI
- 3260. RIUS DE TERRA BAIXA I DE LA MUNTANYA MITJANA AMB VEGETACIÓ SUBMERSA O FLOTANT
- 3270. RIUS AMB VORES LLOTOSES COLONITZADES PER HERBASSARS NITRIFILS
- 5110. BOXEDES XEROTERMÒFILES PERMANENTS, DELS VESSANTS ROCOSOS

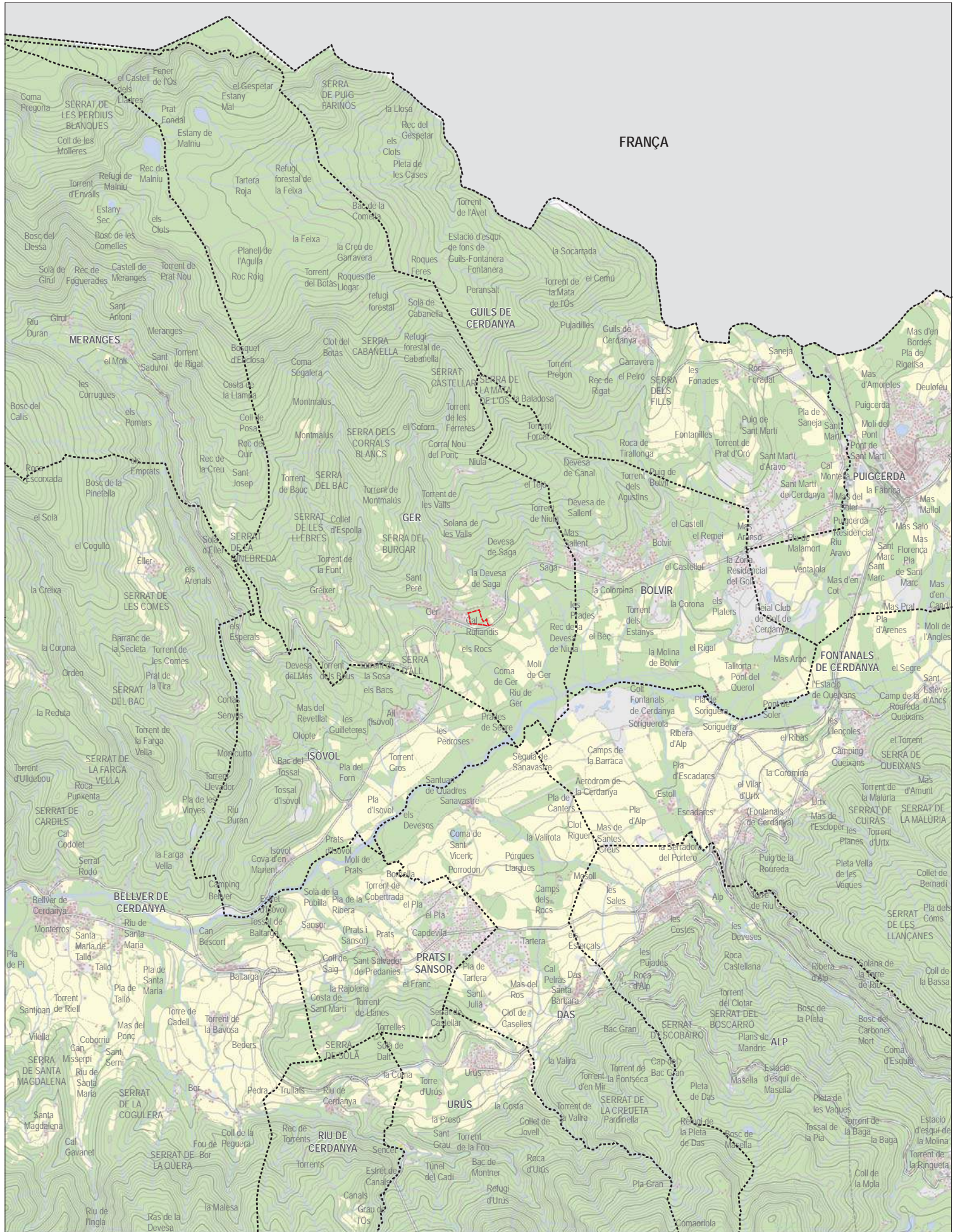
- 5120. FORMACIONS MUNTANYENQUES DE BALEC
- 6210. PRATS MEDIOEUROPEUS, SEMINATURALS, SOBRE SUBSTRAT CALCARI
- 6510. PRATS DE DALL DE TERRA BAIXA I DE LA MUNTANYA MITJANA
- PRIORITARI
- 91E0. VERNEDES I ALTRES BOSCOS DE RIBERA AFINS
- 9430. BOSCOS DE PI NEGRE

PLA PARCIAL URBANÍSTIC-GER-3.

ESTUDI AMBIENTAL
 1.F. ENCAIX TERRITORIAL
 HÀBITATS D'INTERÈS COMUNITARI.

Promotor:
 JOSEP REUS I GIL BAQUE

IGREMAP S.L.P.
 Ignasi Grau Roca | Enginyer Agronom



FRANÇA

- AMBIT
- LIMIT TERME MUNICIPAL
- AGRICOLA
- AIGÜES
- FORESTAL
- URBA

PLA PARCIAL URBANÍSTIC-GER-3.

ESTUDI AMBIENTAL
1.G. ENCAIX TERRITORIAL
ESTRUCTURA TERRITORIAL.

Promotor:
JOSEP REUS I GIL BAQUE

IGREMAP S.L.P.
Ignasi Grau Roca | Enginyer Agronom

0 400 800 1.200 1.600 2.000 m E: 1:50.000

Març 2019



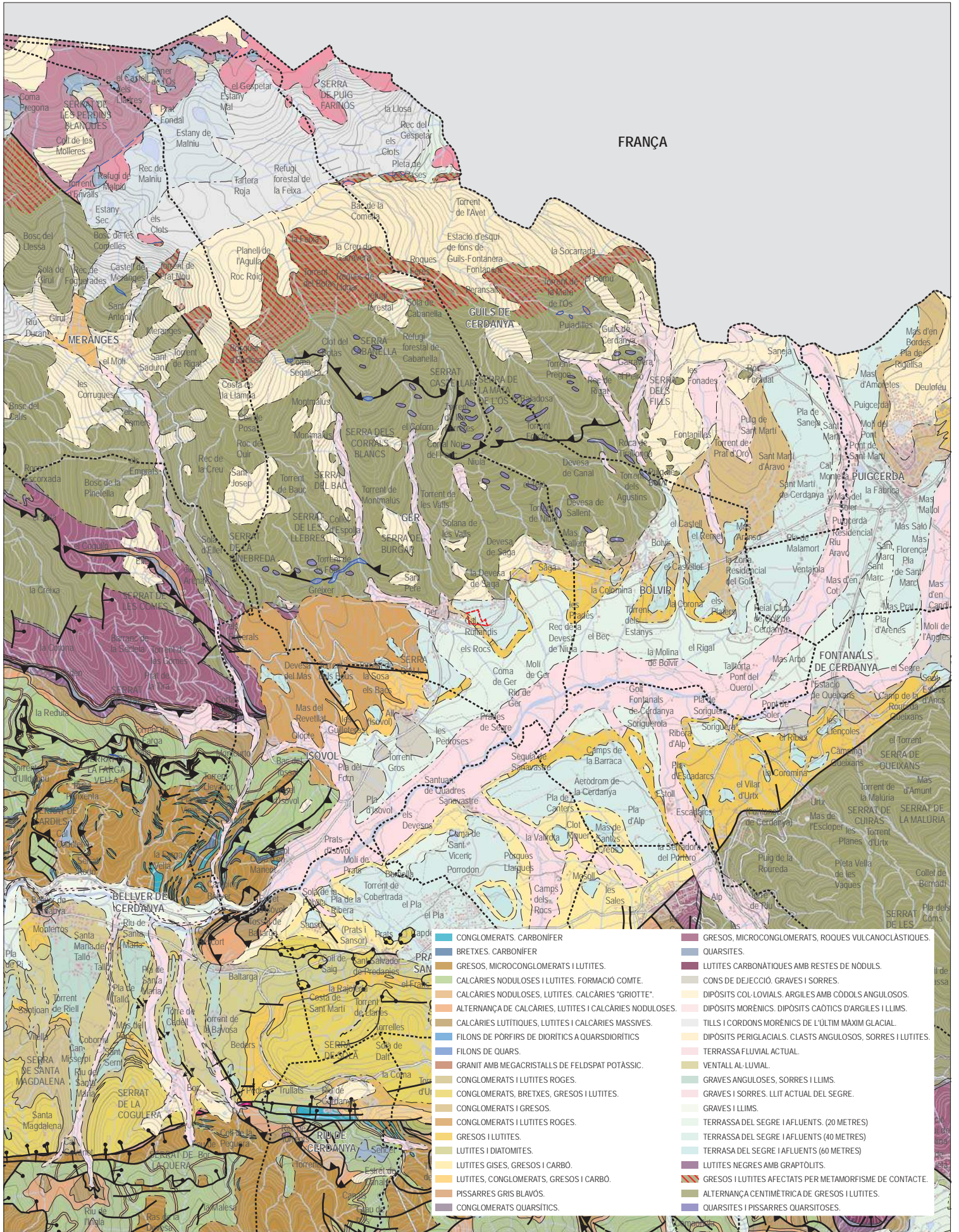
- ▬ AMBIT
- LIMIT TERME MUNICIPAL
- ABOCADORS
- AIGÜES CONTINENTALS
- BOSCOS CADUCIFOLIS
- BOSCOS DESCLEROFIL·LES
- BOSCOS DE CONIFERES
- CONREUS ARBORIS
- CONREUS HERBACIS
- MATOLLAR
- MOLLERES
- PRATS I HERBASSARS
- ROQUISSARS I TARTERES
- VEGETACIÓ DE RIBERA: PLANTACIONS DE RIBERA
- ZONES URBANES: VIALS I APARCAMENTS; ZONES NUES
- ZONA EN OBRES
- ZONES INDUSTRIALS
- ZONES VERDES

PLA PARCIAL URBANÍSTIC-GER-3.

ESTUDI AMBIENTAL
 1.H. ENCAIX TERRITORIAL
 COBERTES DEL SOL.

Promotor:
 JOSEP REUS I GIL BAQUE

IGREMAP S.L.P.
 Ignasi Grau Roca | Enginyer Agronom



FRANÇA

	CONGLOMERATS. CARBONIFER		GRESOS, MICROCONGLOMERATS, ROQUES VULCANOCLÀSTIQUES.
	BRETXES. CARBONIFER		QUARSITES.
	GRESOS, MICROCONGLOMERATS I LUTITES.		LUTITES CARBONÀTIQUES AMB RESTES DE NÚDULS.
	CALCÀRIES NODULOSES I LUTITES. FORMACIÓ COMTE.		CONS DE DEJECCIÓ. GRAVES I SORRES.
	CALCÀRIES NODULOSES, LUTITES. CALCÀRIES "GRIOITTE".		DIPOSITOS COL-LOVIALS. ARGILES AMB CÒDOLS ANGULOSOS.
	ALTERNANÇA DE CALCÀRIES, LUTITES I CALCÀRIES NODULOSES.		DIPOSITOS MORÈNCIS. DIPOSITOS CAÒTICS D'ARGILES I LLIMS.
	CALCÀRIES LUTITÀQUES, LUTITES I CALCÀRIES MASSIVES.		TILLS I CORDONS MORÈNCIS DE L'ÚLTIM MÀXIM GLACIAL.
	FILONS DE PORFIRS DE DIORITIS A QUARSDIORITICS		DIPOSITOS PERIGLACIALS. CLASTS ANGULOSOS, SORRES I LUTITES.
	FILONS DE QUARS.		TERRASSA FLUVIAL ACTUAL.
	GRANIT AMB MEGACRISTALLS DE FELDSPAT POTÀSSIC.		VENTALL AL-LUVIAL.
	CONGLOMERATS I LUTITES ROGES.		GRAVES ANGULOSES, SORRES I LLIMS.
	CONGLOMERATS, BRETXES, GRESOS I LUTITES.		GRAVES I SORRES. LLIT ACTUAL DEL SEGRE.
	CONGLOMERATS I GRESOS.		GRAVES I LLIMS.
	CONGLOMERATS I LUTITES ROGES.		TERRASSA DEL SEGRE I AFLUENTS. (20 METRES)
	GRESOS I LUTITES.		TERRASSA DEL SEGRE I AFLUENTS (40 METRES)
	LUTITES I DIATOMITES.		TERRASSA DEL SEGRE I AFLUENTS (60 METRES)
	LUTITES GISES, GRESOS I CARBÓ.		LUTITES NEGRES AMB GRAPTOLITS.
	LUTITES, CONGLOMERATS, GRESOS I CARBÓ.		GRESOS I LUTITES AFECTATS PER METAMORFISME DE CONTACTE.
	PISSARRES GRIS BLAVÓS.		ALTERNANÇA CENTÍMETRICA DE GRESOS I LUTITES.
	CONGLOMERATS QUARSÍTICS.		QUARSITES I PISSARRES QUARSITISES.

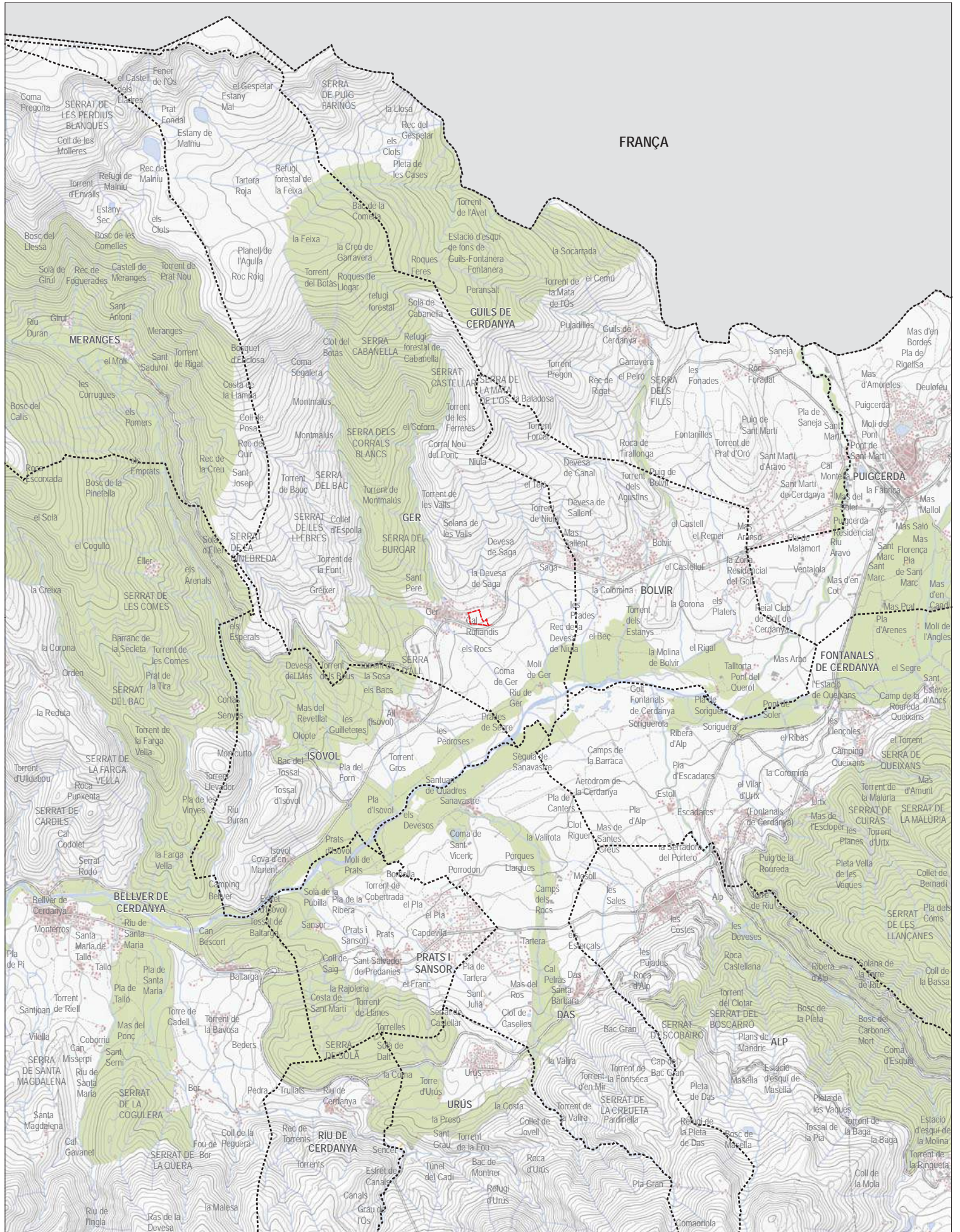
	AMBIT		CONTACTE DISCORDANT SUPOSAT		ENCAVALLAMENT
	LIMIT TERME MUNICIPAL		CONTACTE IGNI GRADUAL		ENCAVALLAMENT SUPOSAT
	ARCS MORÈNCIS				FALLA NORMAL
	CICATRIU DE MOVIMENT DE MASSA				FALLA INDIFERENCIADA
	CONTACTE INTRUSIU				FALLA INDIFERENCIADA SUPOSADA
	CONTACTE NORMAL				
	CONTACTE DISCORDANT				

	LIMIT DE LLISCAMENT GRAVITACIONAL
	LIMIT DE L'AUREOLA DE METAMORFISME DE CONTACTE
	LIMIT DE ZONA DE METAMORFISME REGIONAL
	LIMIT DE MOVIMENT DE MASSA

PLA PARCIAL URBANÍSTIC-GER-3.

ESTUDI AMBIENTAL
1.1. ENCAIX TERRITORIAL GEOLOGIA

Promotor: JOSEP REUS I GIL BAQUE
IGREMAP S.L.P. Ignasi Grau Rocca | Enginyer Agrònom



FRANÇA

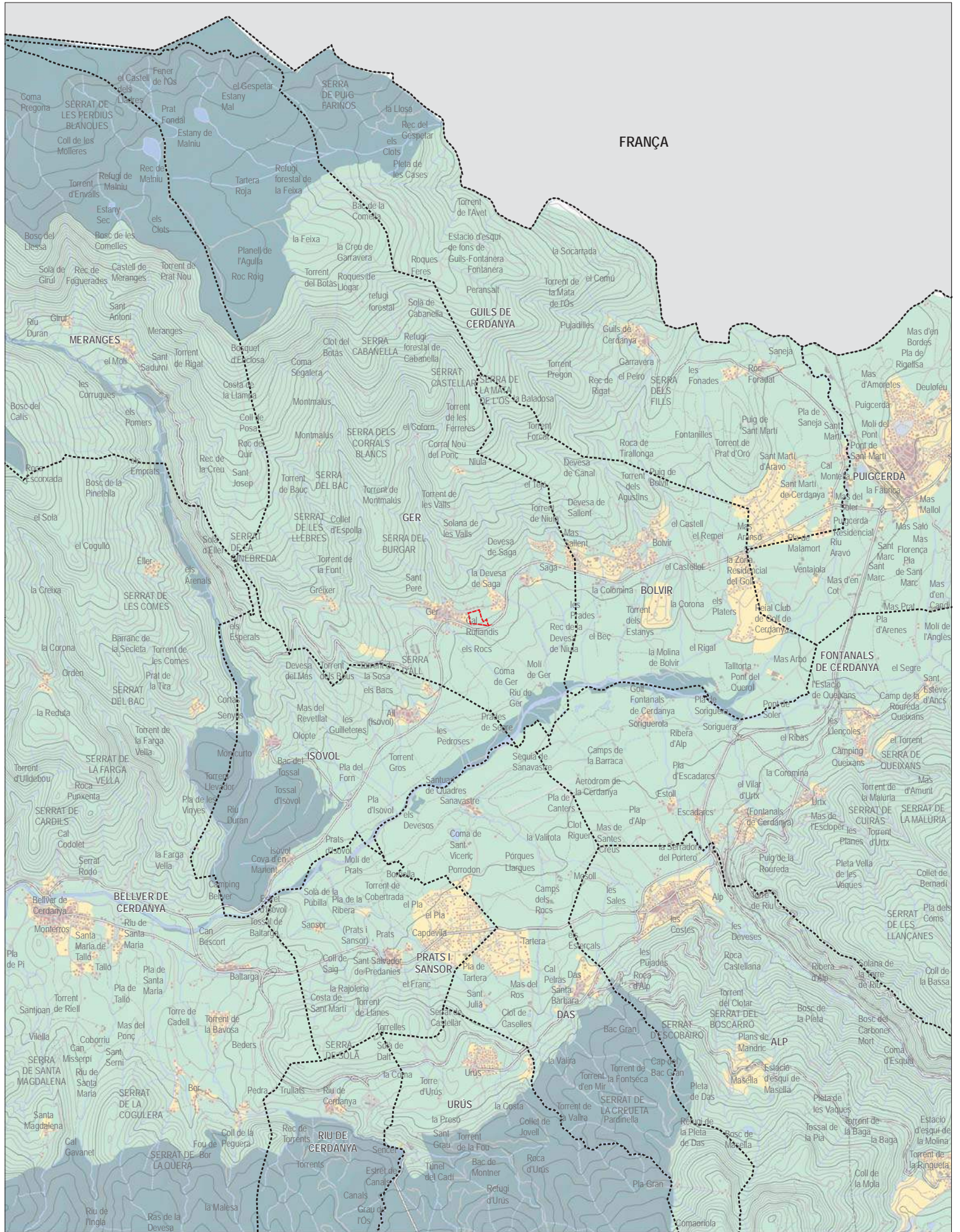
- ▬ AMBIT
- LIMIT TERME MUNICIPAL
- CONNECTORS

PLA PARCIAL URBANÍSTIC-GER-3.

ESTUDI AMBIENTAL
1.J. ENCAIXA TERRITORIAL
CONNECTIVATAT ECOLÒGICA

Proctor:
JOSEP REUS I GIL BAQUE

IGREMAP S.L.P.
Ignasi Grau Roca | Enginyer Agrònom



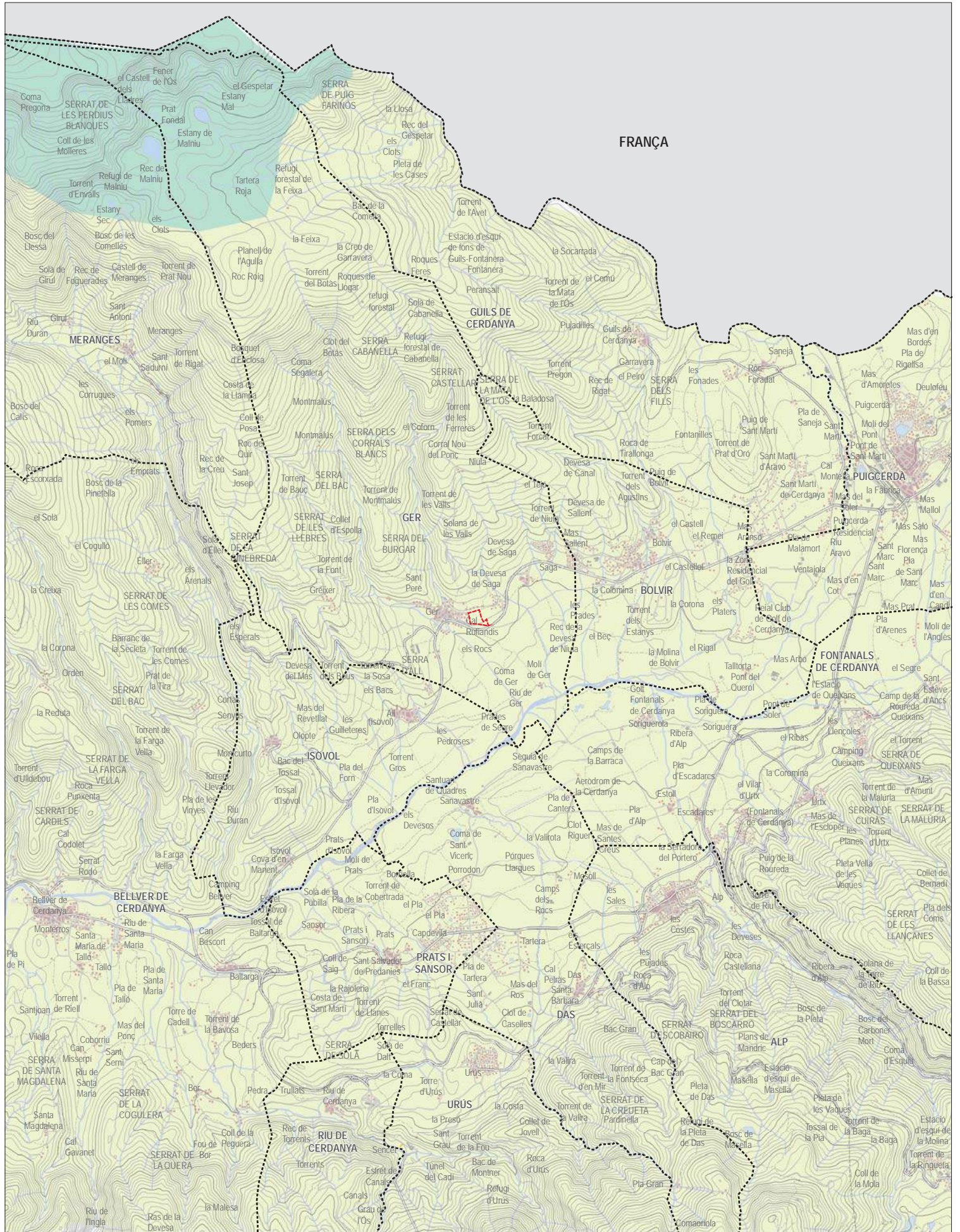
FRANÇA

- AMBIT
- LIMIT TERME MUNICIPAL
- E1 - PROTECCIÓ MÀXIMA
- E2 - PROTECCIÓ ALTA
- E3 - PROTECCIÓ MODERADA
- E4 - PROTECCIÓ MÍNIMA

PLA PARCIAL URBANÍSTIC-GER-3.

ESTUDI AMBIENTAL
 1.K. ENCAIX TERRITORIAL
 QUALITAT ATMOSFÈRICA. CONTAMINACIÓ LLUMINOSA

Proctor: JOSEP REUS I GIL BAQUE
 IGREMAP S.L.P. Ignasi Grau Roca | Enginyer Agrònom



FRANÇA

- ▬ AMBIT
- LIMIT TERME MUNICIPAL
- SOLANA DEL BARIDÀ
- VALL CERDANA

PLA PARCIAL URBANÍSTIC-GER-3.

ESTUDI AMBIENTAL
 1.1. ENCAIX TERRITORIAL
 UNITATS DEL PAISATGE.

Proctor:
 JOSEP REUS I GIL BAQUE

IGREMAP S.L.P.
 Ignasi Grau Roca | Enginyer Agrònom





 AMBIT
 LIMIT TERME MUNICIPAL

PLA PARCIAL URBANÍSTIC- GER-3.

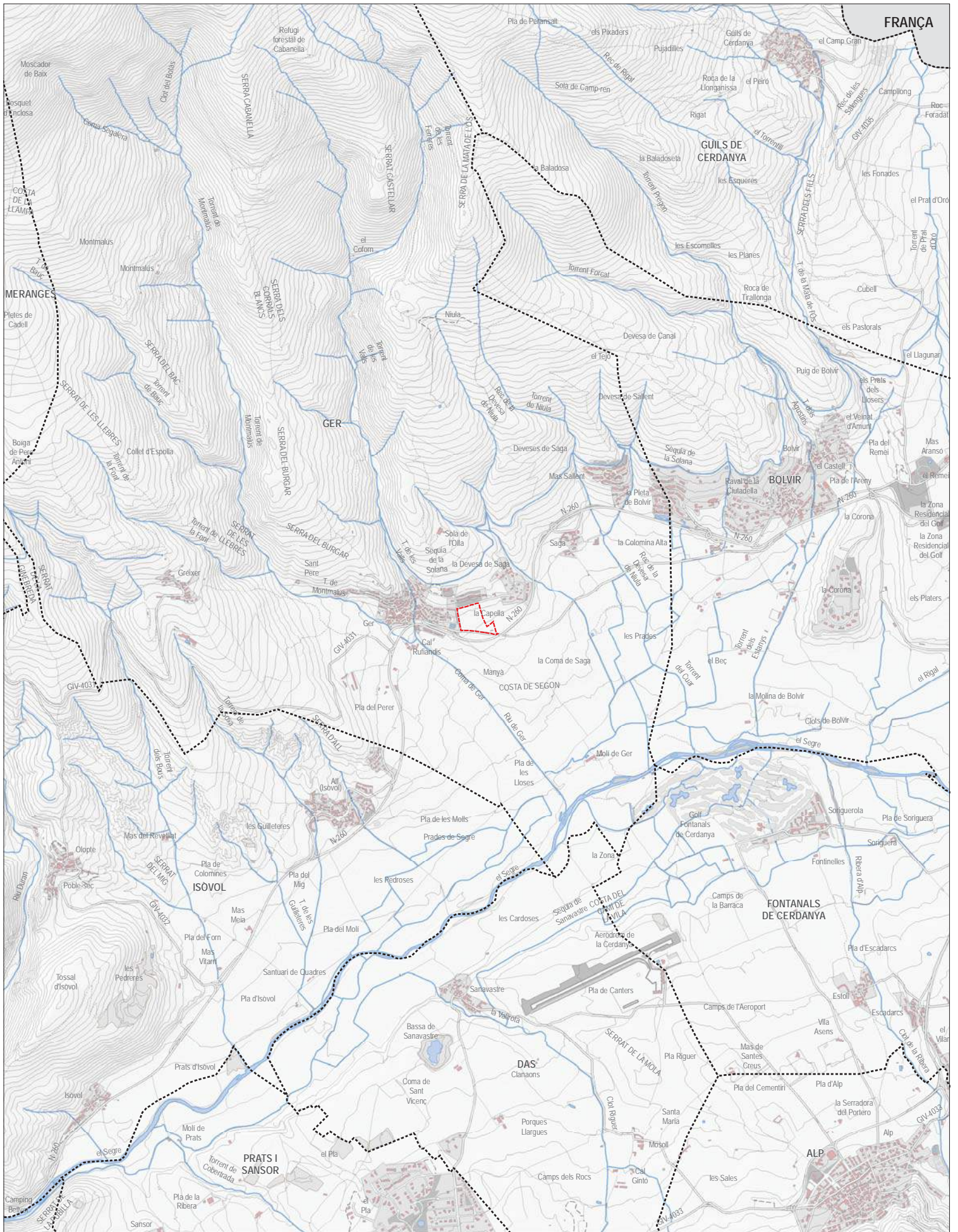
ESTUDI AMBIENTAL
2.A. ANÀLISI ÀMBIT LOCAL
EMPLAÇAMENT. ORTOFOTO

Promotor:
JOSEP REUS I GIL BAQUE  IGREMAP S.L.P.
Ignasi Grau Roca | Enginyer Agronom

0 200 400 600 800 1.000 m E: 1:25.000



Març 2019



▭ AMBIT
 LIMIT TERME MUNICIPAL

PLA PARCIAL URBANÍSTIC-GER-3.

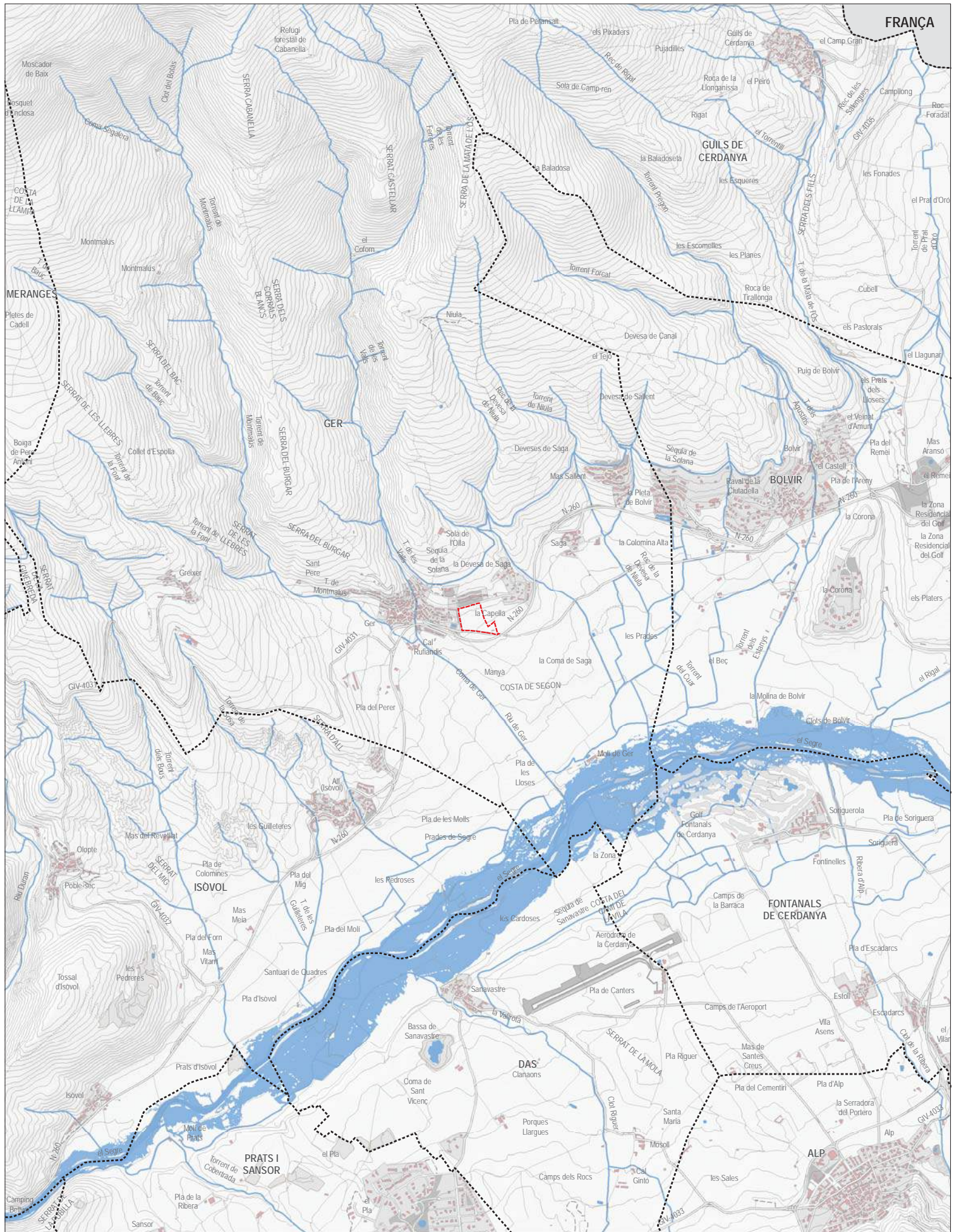
ESTUDI AMBIENTAL
 2.B. ANÀLISI ÀMBIT LOCAL
 EMPLAÇAMENT TOPOGRAFIA

Promotor:
 JOSEP REUS I GIL BAQUE

IGREMAP S.L.P.
 Ignasi Grau Roca | Enginyer Agronom

0 200 400 600 800 1.000 m E: 1:25.000

Març 2019



▬ AMBIT
▬ LIMIT TERME MUNICIPAL

PLA PARCIAL URBANÍSTIC-GER-3.

ESTUDI AMBIENTAL
 2.C. ANÀLISI ÀMBIT LOCAL
 HIDROLOGIA SUPERFICIAL

Promotor:
 JOSEP REUS I GIL BAQUE

IGREMAP S.L.P.
 Ignasi Grau Roca | Enginyer Agronom

0 200 400 600 800 1.000 m E: 1:25.000

Març 2019



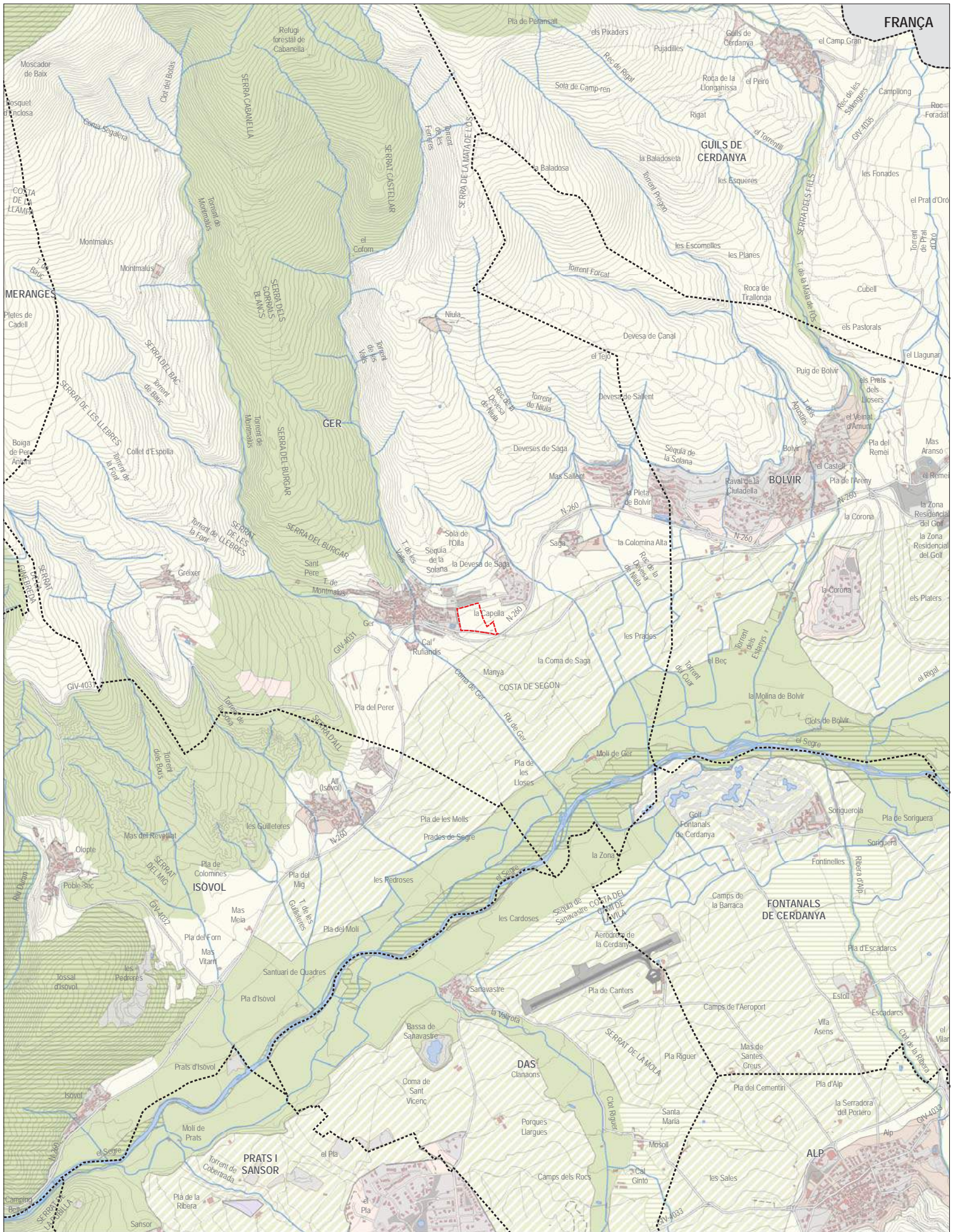
- AMBIT
- LIMIT TERME MUNICIPAL
- ABOCADORS
- AIGÜES CONTINENTALS
- BOSCOS CADUCIFOLIS
- BOSCOS D'ESCLEROFIL·LES
- BOSCOS DE CONIFERES
- CONREUS ARBORIS
- CONREUS HERBACIS
- MATOLLAR
- MOLLERES
- PRATS I HERBASSARS
- ROOISSARS I TARTERES
- VEGETACIÓ DE RIBERA: PLANTACIONS DE RIBERA
- ZONES URBANES: VIALS I APARCAMENTS; ZONES NUES
- ZONA EN OBRES
- ZONES INDUSTRIALS
- ZONES VERDES

PLA PARCIAL URBANÍSTIC-GER-3.

ESTUDI AMBIENTAL
 2.D. ANÀLISI ÀMBIT LOCAL
 COBERTES DEL SOL

Promotor:
 JOSEP REUS I GIL BAQUE

IGREMAP S.L.P.
 Ignasi Grau Rocca | Enginyer Agronom



- AMBIT
- LIMIT TERME MUNICIPAL
- SOL DE PROTECCIÓ TERRITORIAL
- PEIN I ALTRES ESPAIS PROTEGITS
- SOL DE PROTECCIÓ PREVENTIVA
- US INDUSTRIAL I/O LOGÍSTIC
- US MIXT
- US RESIDENCIAL
- SOL DE VALOR AGRÍCOLA
- SEPARADOR_URBA
- SOL DE VALOR NATURAL I DE CONNEXIÓ
- AERÒDROM

PLA PARCIAL URBANÍSTIC-GER-3.

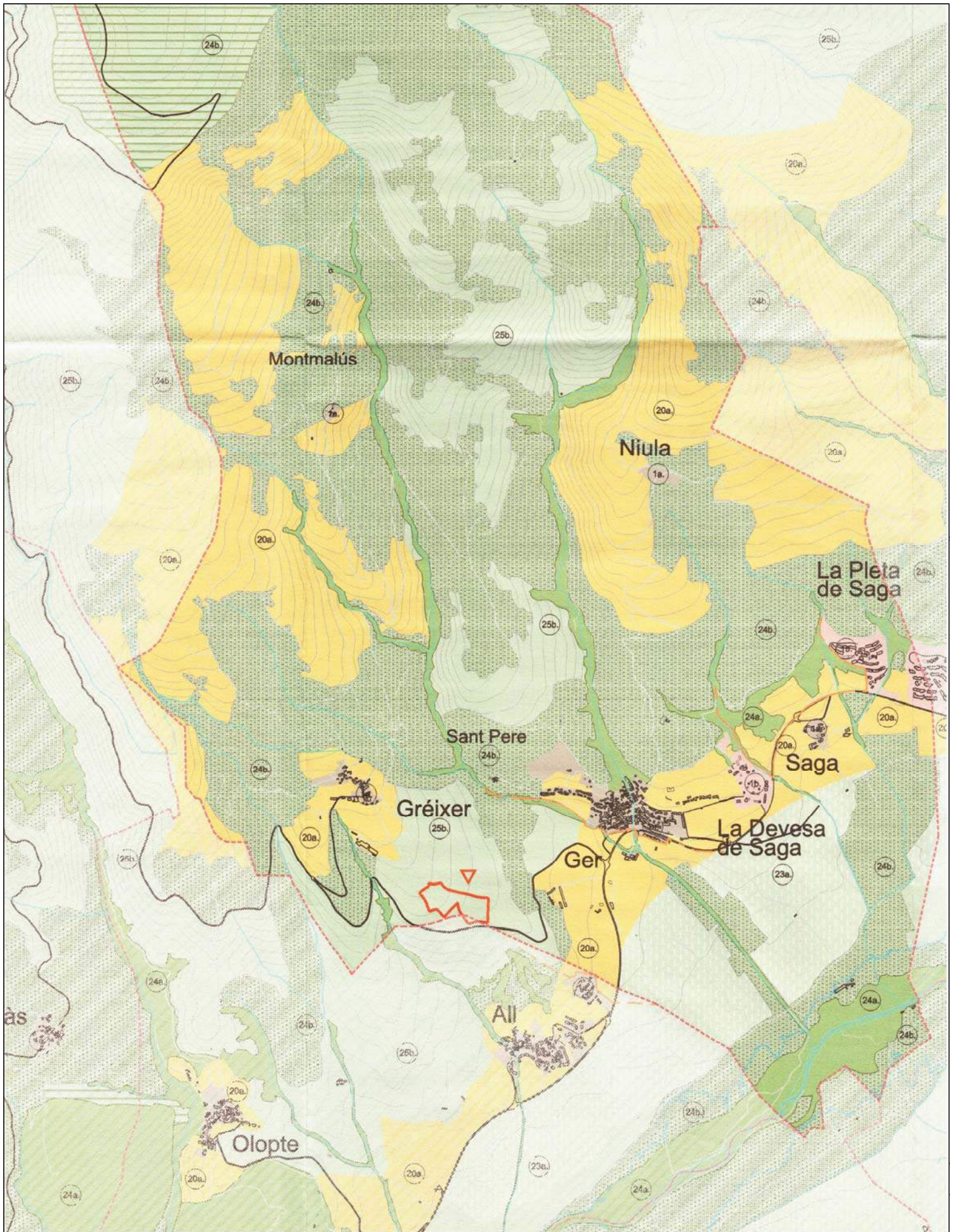
ESTUDI AMBIENTAL
 3.A. PLANEJAMENT
 PLA TERRITORIAL PARCIAL DE L'ALT PIRINEU I ARAN

Promotor:
 JOSEP REUS I GIL BAQUE

IGREMAP S.L.P.
 Ignasi Grau Rocca | Enginyer Agronom

0 200 400 600 800 1.000 m E: 1:25.000

Març 2019



SÒL URBÀ I URBANITZABLE*		SÒL NO URBANITZABLE DE PROTECCIÓ ESPECIAL		ALTRES INDICACIONS	
1a.	Nuclis històrics i esplanades	24a.	Protecció especial del paisatge	○	Clau numèrica
1b.	Àrees especialitzades	24b.	Protecció ecològica-paisatgística	▽	Desembocant
* El sol urbà i urbanitzable pot ser substituït per sol urbà i urbanitzable protegit o sol urbà i urbanitzable protegit especial en el cas de zones de protecció especial.		24c.	PEIN i Natura Natura 2000	○	Canal d'abastament
SÒL NO URBANITZABLE DE PROTECCIÓ PREVENTIVA		25a.	Valor natural i de coneixement	○	Límit urbanisme urbà
20a.	Protecció preventiva	25b.	Alt valor agrícola	○	Separadors urbans
SÒL NO URBANITZABLE D'INTERÉS TERRITORIAL		21a.	Sol d'interès territorial	○	Proposició d'infraestructura
SÒL NO URBANITZABLE DE PROTECCIÓ PREVENTIVA		22a.	Sol d'interès territorial	○	Línia de servidumbre de carreteres i autopistes
SÒL NO URBANITZABLE DE PROTECCIÓ PREVENTIVA		23a.	Sol d'interès territorial	○	Troncs d'intercomunicació
SÒL NO URBANITZABLE DE PROTECCIÓ PREVENTIVA		23b.	Sol d'interès territorial	○	Troncs d'intercomunicació
SÒL NO URBANITZABLE DE PROTECCIÓ PREVENTIVA		23c.	Sol d'interès territorial	○	Troncs d'intercomunicació
SÒL NO URBANITZABLE DE PROTECCIÓ PREVENTIVA		23d.	Sol d'interès territorial	○	Troncs d'intercomunicació
SÒL NO URBANITZABLE DE PROTECCIÓ PREVENTIVA		23e.	Sol d'interès territorial	○	Troncs d'intercomunicació
SÒL NO URBANITZABLE DE PROTECCIÓ PREVENTIVA		23f.	Sol d'interès territorial	○	Troncs d'intercomunicació
SÒL NO URBANITZABLE DE PROTECCIÓ PREVENTIVA		23g.	Sol d'interès territorial	○	Troncs d'intercomunicació
SÒL NO URBANITZABLE DE PROTECCIÓ PREVENTIVA		23h.	Sol d'interès territorial	○	Troncs d'intercomunicació
SÒL NO URBANITZABLE DE PROTECCIÓ PREVENTIVA		23i.	Sol d'interès territorial	○	Troncs d'intercomunicació
SÒL NO URBANITZABLE DE PROTECCIÓ PREVENTIVA		23j.	Sol d'interès territorial	○	Troncs d'intercomunicació
SÒL NO URBANITZABLE DE PROTECCIÓ PREVENTIVA		23k.	Sol d'interès territorial	○	Troncs d'intercomunicació
SÒL NO URBANITZABLE DE PROTECCIÓ PREVENTIVA		23l.	Sol d'interès territorial	○	Troncs d'intercomunicació
SÒL NO URBANITZABLE DE PROTECCIÓ PREVENTIVA		23m.	Sol d'interès territorial	○	Troncs d'intercomunicació
SÒL NO URBANITZABLE DE PROTECCIÓ PREVENTIVA		23n.	Sol d'interès territorial	○	Troncs d'intercomunicació
SÒL NO URBANITZABLE DE PROTECCIÓ PREVENTIVA		23o.	Sol d'interès territorial	○	Troncs d'intercomunicació
SÒL NO URBANITZABLE DE PROTECCIÓ PREVENTIVA		23p.	Sol d'interès territorial	○	Troncs d'intercomunicació
SÒL NO URBANITZABLE DE PROTECCIÓ PREVENTIVA		23q.	Sol d'interès territorial	○	Troncs d'intercomunicació
SÒL NO URBANITZABLE DE PROTECCIÓ PREVENTIVA		23r.	Sol d'interès territorial	○	Troncs d'intercomunicació
SÒL NO URBANITZABLE DE PROTECCIÓ PREVENTIVA		23s.	Sol d'interès territorial	○	Troncs d'intercomunicació
SÒL NO URBANITZABLE DE PROTECCIÓ PREVENTIVA		23t.	Sol d'interès territorial	○	Troncs d'intercomunicació
SÒL NO URBANITZABLE DE PROTECCIÓ PREVENTIVA		23u.	Sol d'interès territorial	○	Troncs d'intercomunicació
SÒL NO URBANITZABLE DE PROTECCIÓ PREVENTIVA		23v.	Sol d'interès territorial	○	Troncs d'intercomunicació
SÒL NO URBANITZABLE DE PROTECCIÓ PREVENTIVA		23w.	Sol d'interès territorial	○	Troncs d'intercomunicació
SÒL NO URBANITZABLE DE PROTECCIÓ PREVENTIVA		23x.	Sol d'interès territorial	○	Troncs d'intercomunicació
SÒL NO URBANITZABLE DE PROTECCIÓ PREVENTIVA		23y.	Sol d'interès territorial	○	Troncs d'intercomunicació
SÒL NO URBANITZABLE DE PROTECCIÓ PREVENTIVA		23z.	Sol d'interès territorial	○	Troncs d'intercomunicació

PLA PARCIAL URBANÍSTIC-GER-3.

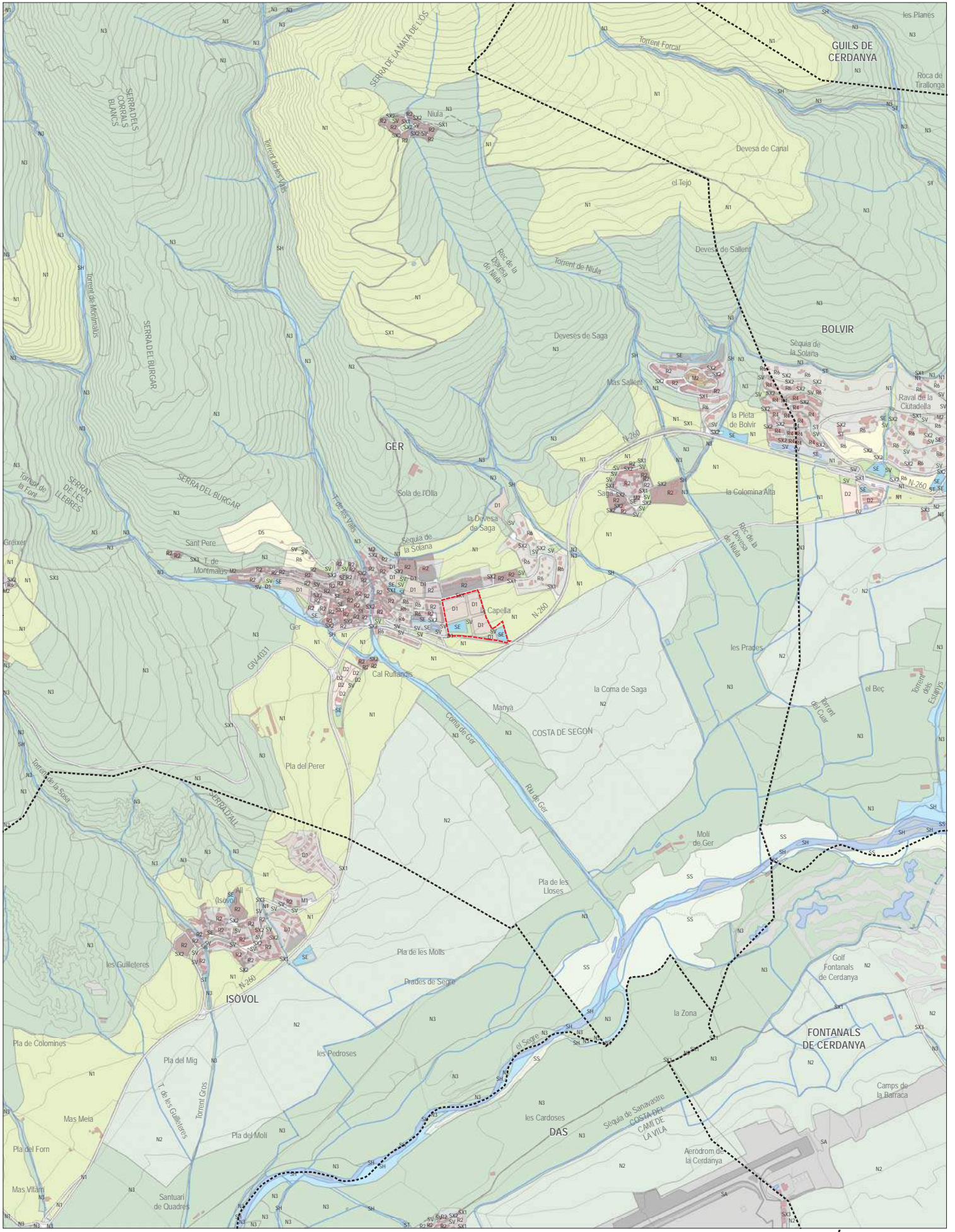
ESTUDI AMBIENTAL
 3.B. PLANEJAMENT
 PLA DIRECTOR URBANÍSTIC DE LA CERDANYA

Promotor:
 JOSEP REUS I GIL BAQUE

IGREMAP S.L.P.
 Ignasi Grau Roca | Enginyer Agronom

0 160 320 480 640 800 m E: 1:20.000

Març 2019

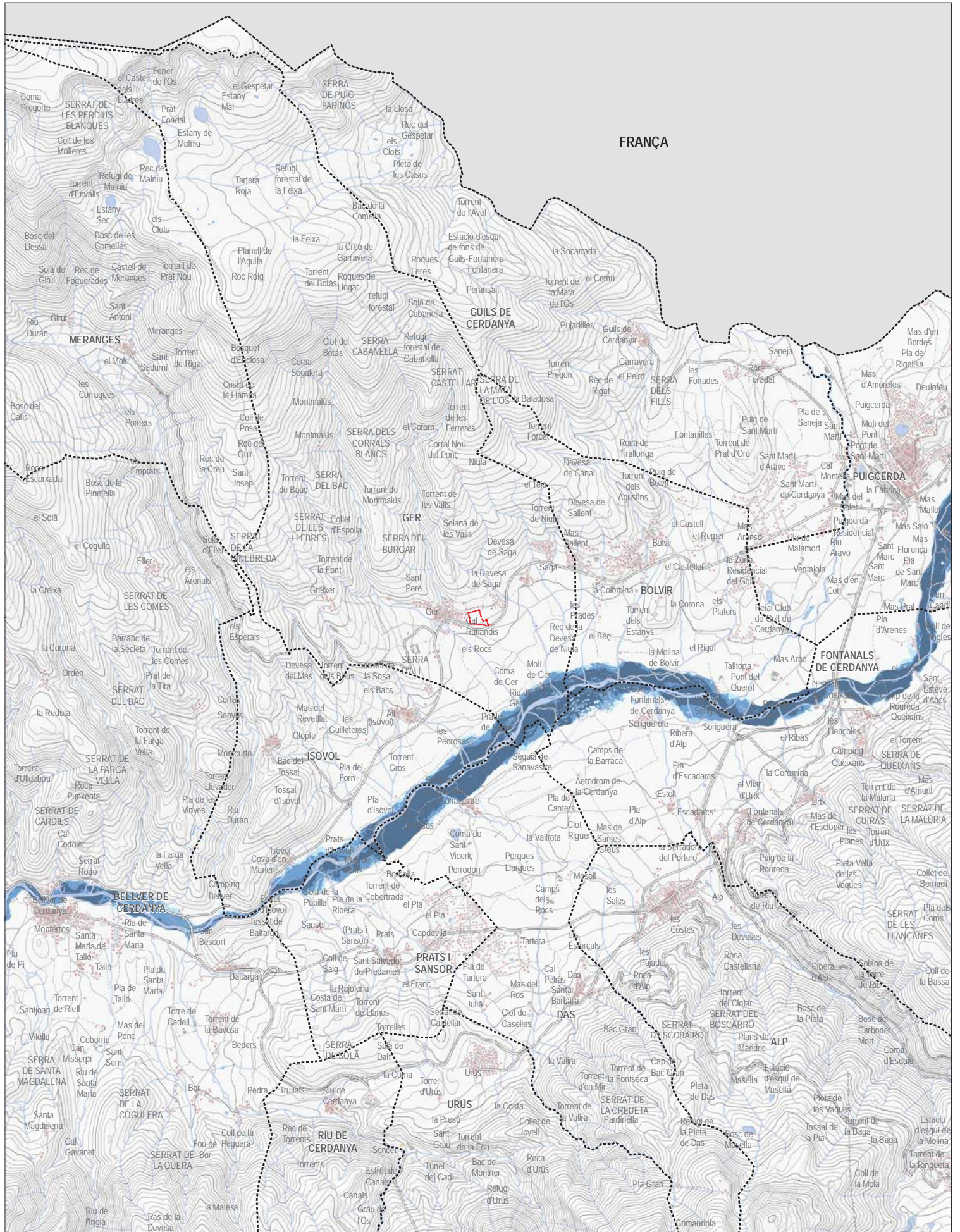


- AMBIT
- LIMIT TERME MUNICIPAL
- A1. INDUSTRIAL
- A2. SERVEIS
- M1 TRANSFORMACIÓ
- M2. CONSERVACIÓ
- M3 MIXTES
- N1. RÚSTIC
- N2. PROTECCIÓ
- N3 PROTECCIÓ SECTORIAL
- R1. NUCLI ANTIC
- R2. URBÀ TRADICIONAL
- R3 ORDENACIÓ TANCADA
- R4. ORDENACIÓ OBERTA
- R5. CASES AGRUPADES
- R6. CASES AILLADES
- M3 MIXTES
- SA. AEROPORTUARI
- SE. EQUIPAMENTS
- SV. ZONES VERDES
- SX. VIARI
- D1. DESENVOLUPAMENT RESIDENCIAL
- D2. DESENVOLUPAMENT ACTIVITAT ECONÒMICA
- D3. DESENVOLUPAMENT MIXT
- D5. URBANITZABLE NO DELIMITAT
- SD. HABITATGE DOTACIONAL PÚBLIC
- SH. HIDROGRÀFIC
- SS. PROTECCIÓ
- ST. SERVEIS TÈCNICS I AMBIENTALS
- SF. FERROVIARI

PLA PARCIAL URBANÍSTIC-GER-3.

ESTUDI AMBIENTAL
3.C. PLANEJAMENT POUJAM

Promotor: JOSEP REUS I GIL BAQUE
IGREMAP S.L.P. Ignasi Grau Roca | Enginyer Agronom



FRANÇA

- ▬ AMBIT
- LIMIT TERME MUNICIPAL
- PERÍODE DE RETORN DE 10 ANYS
- PERÍODE DE RETORN DE 100 ANYS
- PERÍODE DE RETORN DE 500 ANYS

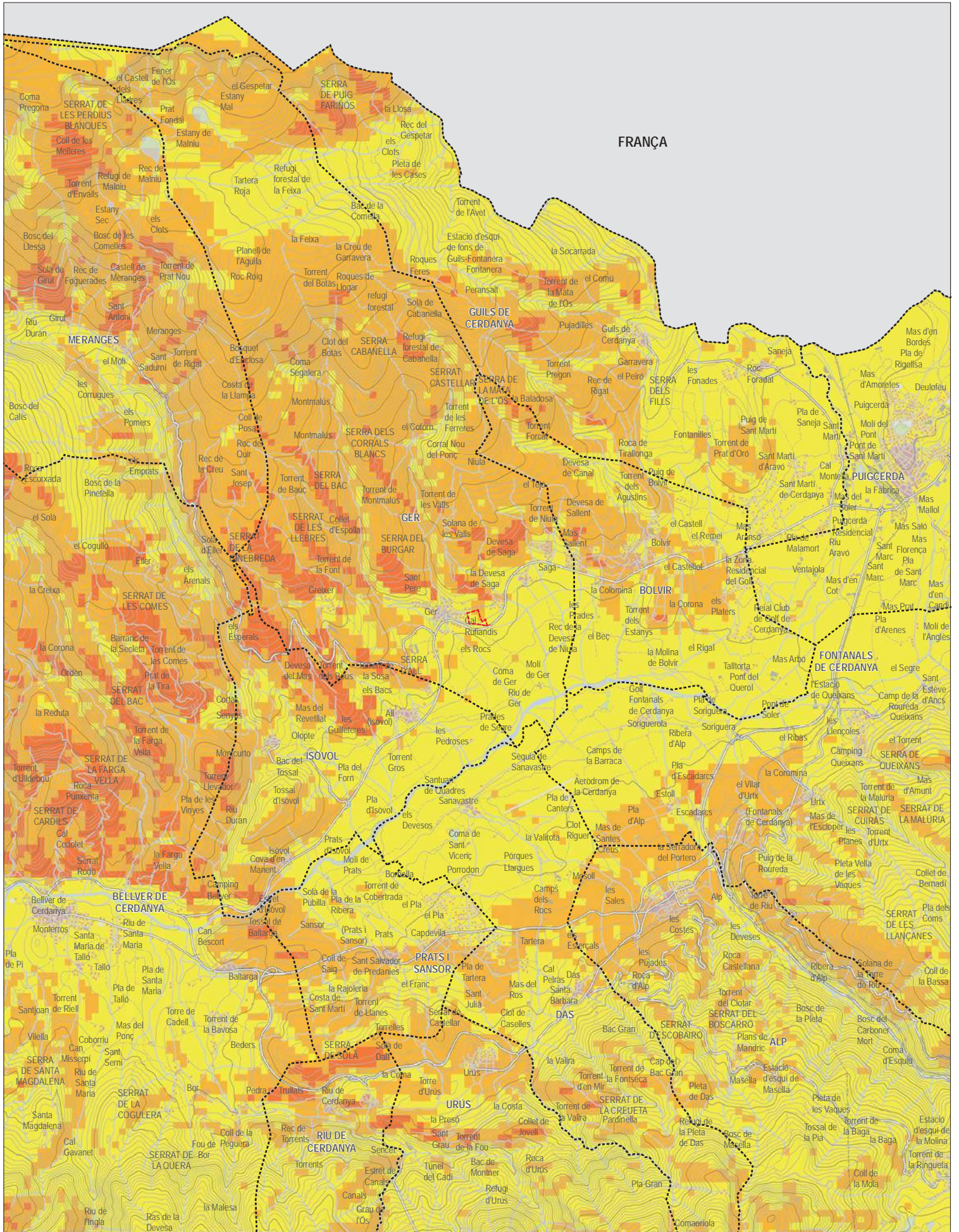
PLA PARCIAL URBANÍSTIC-GER-3.

ESTUDI AMBIENTAL
 4.A. RISCOS
 RISC D'INUNDABILITAT

Promotor:
 JOSEP REUS I GIL BAQUE

IGREMAP S.L.P.
 Ignasi Grau Roca | Enginyer Agronom





- AMBIT
- LIMIT TERME MUNICIPAL
- FRANÇA
- BAIX
- MODERAT
- ALT
- MOLT ALT

PLA PARCIAL URBANÍSTIC-GER-3.

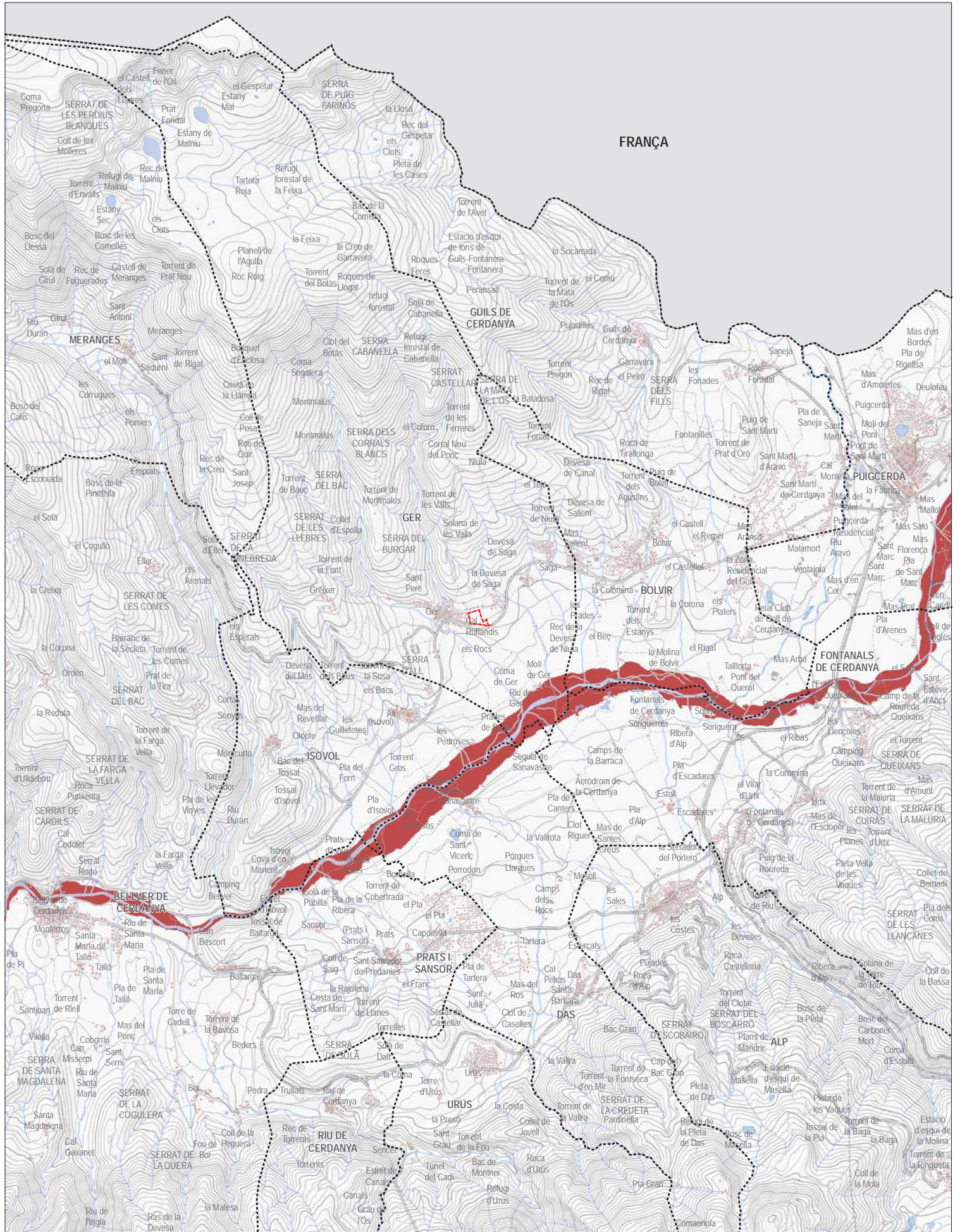
ESTUDI AMBIENTAL
4.B. RISCOS
RISC D'INCENDIS FORESTALS

Prometor:
JOSEP REUS I GIL BAQUE

IGREMAP S.L.P.
Ignasi Grau Roca | Enginyer Agrònom

0 400 800 1200 1600 2000 m E: 1:50.000

Març 2019



- ▬ AMBIT
- LIMIT TERME MUNICIPAL
- ZONA DE FLUX PREFERENT

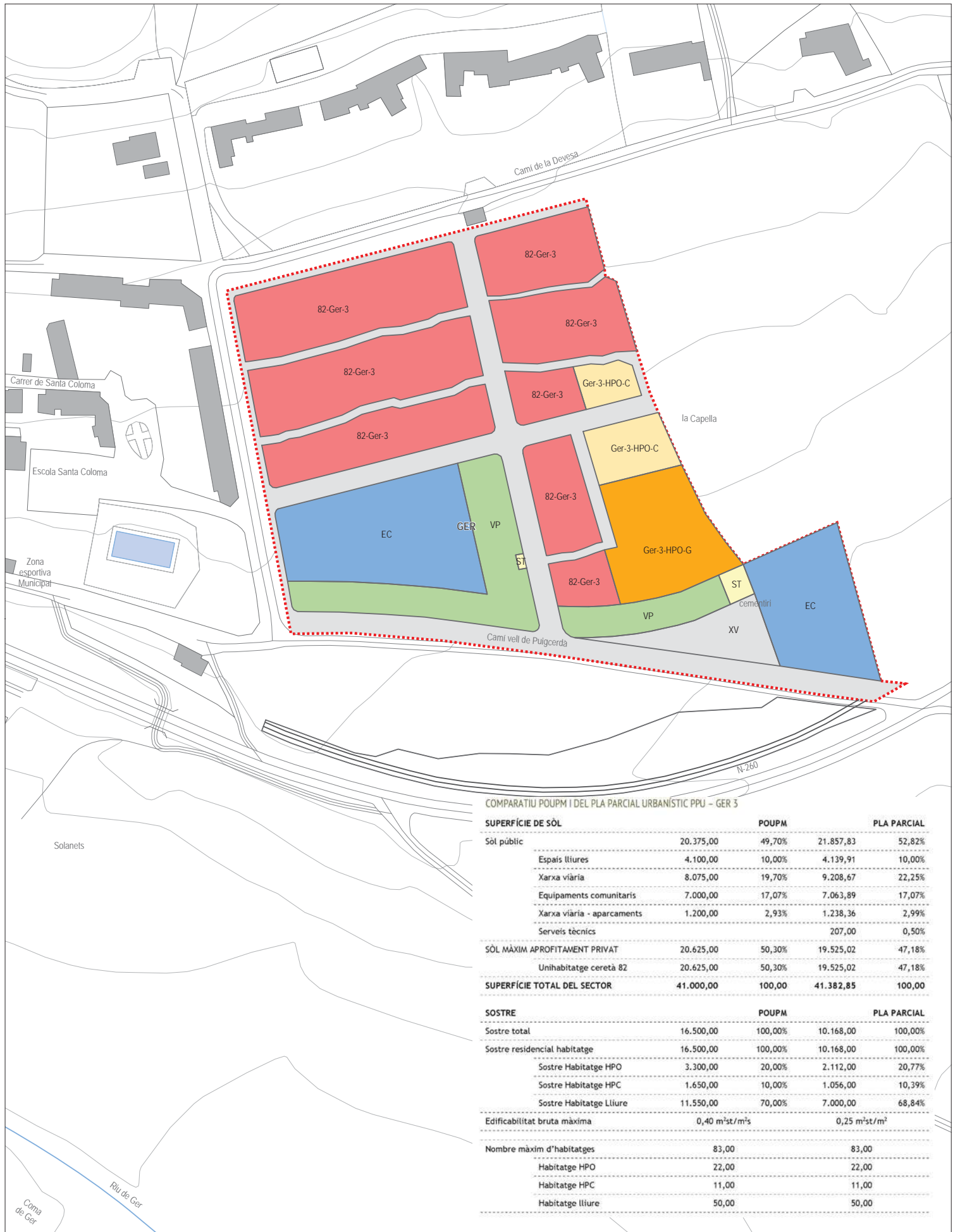
PLA PARCIAL URBANÍSTIC-GER-3.

ESTUDI AMBIENTAL
 4.C. RISCOS
 ZONA DE FLUX PREFERENT

Proctor: JOSEP REUS I GIL BAQUE
 IGREMAP S.L.P. Ignasi Grau Roca | Enginyer Agronom

0 400 800 1200 1600 2000 m E: 1:50.000

Març 2019



COMPARATIU POUPM I DEL PLA PARCIAL URBANÍSTIC PPU – GER 3

SUPERFÍCIE DE SÒL		POUPM	PLA PARCIAL
Sòl públic	20.375,00	49,70%	21.857,83
Espais lliures	4.100,00	10,00%	4.139,91
Xarxa viària	8.075,00	19,70%	9.208,67
Equipaments comunitaris	7.000,00	17,07%	7.063,89
Xarxa viària - aparcaments	1.200,00	2,93%	1.238,36
Serveis tècnics			207,00
SÒL MÀXIM APROFITAMENT PRIVAT	20.625,00	50,30%	19.525,02
Unihabitatge ceretà 82	20.625,00	50,30%	19.525,02
SUPERFÍCIE TOTAL DEL SECTOR	41.000,00	100,00%	41.382,85
SOSTRE		POUPM	PLA PARCIAL
Sostre total	16.500,00	100,00%	10.168,00
Sostre residencial habitatge	16.500,00	100,00%	10.168,00
Sostre Habitatge HPO	3.300,00	20,00%	2.112,00
Sostre Habitatge HPC	1.650,00	10,00%	1.056,00
Sostre Habitatge Lliure	11.550,00	70,00%	7.000,00
Edificabilitat bruta màxima	0,40 m ² /m ²		0,25 m ² /m ²
Nombre màxim d'habitatges	83,00		83,00
Habitatge HPO	22,00		22,00
Habitatge HPC	11,00		11,00
Habitatge lliure	50,00		50,00

- ⋯ AMBIT
- RESIDENCIAL (clau 82)
- EQUIPAMENTS COMUNITARIS
- RESIDENCIAL (HPO-G)
- RESIDENCIAL (HPO-C)
- SERVEIS TÈCNICS
- SISTEMA VIARI
- ESPAIS LLIBRES
- MOTA DE TERRA

PLA PARCIAL URBANÍSTIC-GER-3.

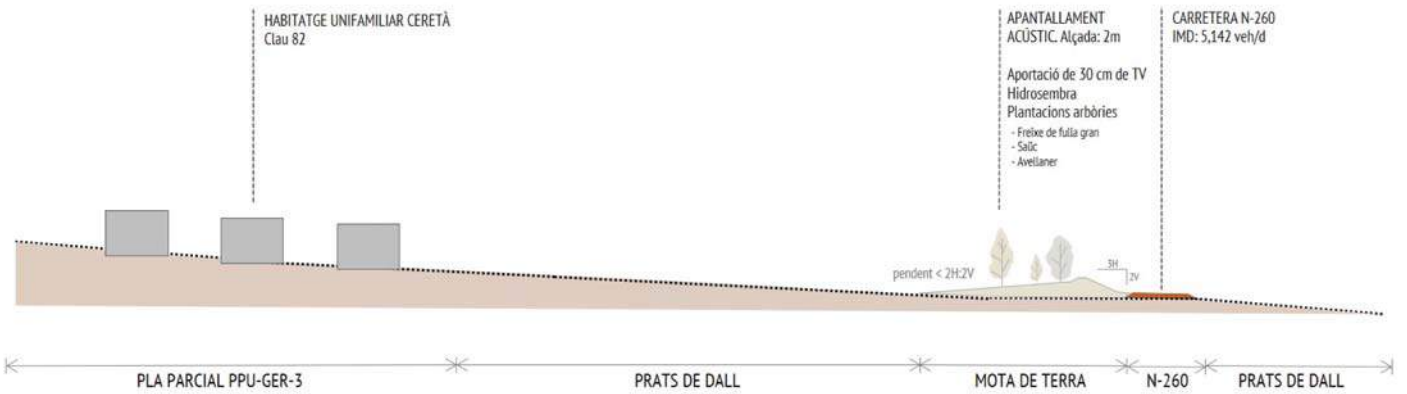
ESTUDI AMBIENTAL
5. PROPOSTA D'ORDENACIÓ

Promotor:
JOSEP REUS I GIL BAQUE

IGREMAP S.L.P.
Ignasi Grau Roca | Enginyer Agrònom



SECCIÓ TIPUS. HABITATGES RESIDENCIALS, clau 82 - N-260



- ⋯ ÀMBIT
- HABITATGES RESIDENCIALS, clau 82
- APANTALLAMENT ACÚSTIC. MOTA DE TERRA (H+ 2m)

PLA PARCIAL URBANÍSTIC-GER-3.

ESTUDI AMBIENTAL

6. MESURES CORRECTORES

Promotor:
JOSEP REUS I GIL BAQUE



IGREMAP S.L.P.
Ignasi Grau Roca | Enginyer Agrònom



0 10 20 30 40 50 m

E: 1:1.500

Març 2019