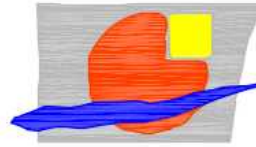




DILIGÈNCIA: Aprovat inicialment per la Junta de Govern Local del Ajuntament de Fornells de la Selva, en sessió de data 16 de gener de 2020. El Secretari

Consell  
Comarcal  
del Gironès

PROJECTE SIMPLIFICAT

REASFALTAT DE LA  
ROTONDA DE LA N-II

DATA:

GIRONÈS - OCTUBRE DE 2018

REF:

E41618

DIBUIXAT:

J.S.A.

PROMOTOR:

AJUNTAMENT DE  
FORNELLS DE LA SELVA

L'ENGINYER

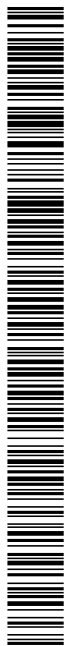
CPISR-1 C  
Jordi Güell  
Camps

JORDI GÜELL I CAMPS

Firmado digitalmente por CPISR-1 C Jordi  
Güell Camps  
Nombre de reconocimiento (DN): c=E5,  
o=Consell Comarcal del Gironès, ou=Vegeu  
<https://www.aoc.cat/CATCert/Regulacio>,  
ou=Consell Comarcal del Gironès, sn=Güell  
Camps, givenName=Jordi,  
serialNumber=40295123C, cn=CPISR-1 C  
Jordi Güell Camps  
Fecha: 2018.10.25 10:18:01 +02'00'

Codi Segur de Verificació: e1e4f2cd-3ec9-42f3-99d1-76090388f607  
Origen: Administració  
Identificador document original: ES\_L01081000\_2018\_3434886  
Data d'impressió: 23/01/2020 10:05:46  
Pàgina 2 de 32

**SIGNATURES**  
1.- CPISR-1 C Jordi Güell Camps, 25/10/2018 10:18  
2.- Ajuntament de Fornells de la Selva, 23/01/2020 10:04



Consell  
Comarcal  
del Gironès

DILIGÈNCIA: Aprobada inicialment per la Junta de Govern Local de l'Ajuntament de Fornells de la Selva, en sessió de data 16 de gener de 2020. El Secretari

AJUNTAMENT DE FORNELLS DE LA SELVA  
Aquest document és una còpia autèntica del document electrònic original. Comprovi l'autenticitat del document a  
<https://fornellsdeaselva.emunicipis.ddgi.cat/OAC/ValidarDoc.jsp> - Utilitzi el 'Codi Segur de Verificació' que apareix a la capçalera.

# 1. MEMÒRIA



## 1. MEMÒRIA

### 1.1 ANTECEDENTS

L'Ajuntament de Fornells de la Selva, disposa d'alguns carrers amb paviment molt deteriorats per l'elevat volum de trànsit al qual estan sotmesos

L'Ajuntament pretén arranjar els més deteriorats per augmentar la seguretat del tràfec rodat

### 1.2 ORDRE DE REDACCIÓ

L'objecte d'aquest projecte és dissenyar i valorar les obres que és necessari executar per a l'arranjament del paviment deteriorat de la rotonda de la N-II a l'alçada de L'Altamira

Atès l'abast de les obres aquest projecte executiu es redacta en la forma de projecte simplificat.

Es redacta el projecte simplificat "REASFALTAT DEL VIAL MUNICIPAL ROTONDA N-II " per l'enginyer Industrial Jordi Güell i Camps, col·legiat 8.005 pel Il·lustre Col·legi d'Enginyers Industrials de Catalunya, en satisfacció a la sol·licitud que va fer l'Ajuntament de Fornells de la Selva als serveis tècnics del Consell Comarcal del Gironès.

### 1.3 RESUM DELS ESTUDIS TÈCNICS PRECEDENTS QUE SERVEIXEN DE BASE

Per a la redacció del projecte s'han realitzat les inspeccions oculars pertinents de les zones.

S'ha disposat de tota la documentació integrant de les Normes Subsidiàries de Planejament del Municipi.

S'ha disposat de la topografia general del municipi.

### 1.4 POBLACIÓ I NECESSITATS

Segons el que estableix el Text Refós de la Llei Municipal i de Règim Local de Catalunya els accessos als nuclis de població i la pavimentació de les vies públiques són serveis mínims que han de prestar tots els Ajuntaments sigui quin sigui el nombre d'habitants que aquest tingui.



La població beneficiada de les obres pot considerar-se tots els residents del municipi, així com els que utilitzen les vies pel desplaçament a causa del seu treball, i inclús per accedir a altres municipis.

### 1.5 SOLUCIONS ADOPTADES

L'objectiu de les solucions adoptades és el de millorar el paviment del vial, ara molt deteriorat.

La rotonda d'un radi exterior de 31 m, és un nucli on enllaça la N-II procedent de Barcelona (també sortida A-7), la variant de la N-II i el vial d'accés a Girona a través de la zona comercial de l'automoció.

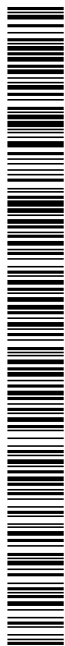
La rotonda ha sofert diversos arranjaments, essent l'últim una capa que sobrepassa 2 cm per sobre de la rigola, que ara es troben molt deteriorat.



DILIGÈNCIA: Aprovat inicialment per la Junta de Govern Local de l'Ajuntament de Fornells de la Selva, en sessió de data 16 de gener de 2020. El Secretari

Codi Segur de Verificació: e1e4f2cd-3ec9-42f3-99d1-76090388f607  
Origen: Administració  
Identificador document original: ES\_L01081000\_2018\_3434886  
Data d'impressió: 23/01/2020 10:05:46  
Pàgina 5 de 32

**SIGNATURES**  
1.- CPISR-1 C Jordi Güell Camps, 25/10/2018 10:18  
2.- Ajuntament de Fornells de la Selva, 23/01/2020 10:04



DILIGENCIA: Aprobat inicialment per la Junta de Govern Local del Ajuntament de Fornells de la Selva, en sessió de data 16 de gener de 2020. El Secretari



Es proposa:

Les obres de re asfaltat de la rotonda, que s'han d'executar durant la nit, consistiran en les següents operacions:

1. Senyalització de totes les entrades a la rotonda, i disposició d'un equip de senyalització de cada entrada/ sortida
2. Fresat de tota la rotonda (7 cm) neteja i extracció del material.
3. Estesa del reg d'adherència C60B3 TER.
4. Estesa de mescla bituminosa en calent de 5 cm, AC-16 surf BM3-c amb fibres de cel·lulosa tipus ITERFIBRA ST.
5. Restabliment de la senyalització horitzontal existent a la rotonda.
6. Retirada de la senyalització d'obres.

#### 1.6 TERMINIS D'EXECUCIÓ I DE GARANTIA.

Es proposa com a termini d'execució de la totalitat de l'obra de un (1) dia, preparació i execució durant la nit, a partir del replanteig i com a termini de garantia el dotze (12) mesos a partir de la recepció provisional.

Les obres contemplen obra completa i susceptible d'entrega a l'ús de la comunitat una vegada finalitzada la totalitat de les obres.

Codi CPV de les obres: 45233252-0 "Trabajos de pavimentación de calles"

Durant l'obra el contractista prendrà les mesures corresponents de seguretat i higiene al treball.

#### 1.7 RESUM DEL PRESSUPOST.

PRESSUPOST D'EXECUCIÓ MATERIAL	30.573,52	€
PRESSUPOST D'EXECUCIÓ PER CONTRACTE ABANS D'IVA	36.382,49	€

#### 1.8 GESTIÓ DE RESIDUS

Durant les obres es generaran una sèrie de residus que hauran de ser gestionats correctament, amb la finalitat de minimitzar qualsevol impacte sobre l'entorn.

Segons l'article 4 del Real Decret 105/2008, d'1 de febrer, pel que es regula la producció i gestió dels residus de construcció i demolició, s'ha d'estimar el volum dels residus de construcció i demolició que es generarà en l'obra en l'Estudi de Gestió de Residus.





Per a l'estimació de la generació dels residus, no s'ha considerat el fet que alguns dels residus generats poden ser reutilitzats a l'obra.

Residus generats durant el procés constructiu:

Per a la valoració dels residus generats durant el procés constructiu s'han realitzat els amidaments de les diferents fraccions i s'han utilitzat factors de conversió que permeten transformar en m<sup>3</sup> de residus a partir dels m<sup>2</sup> construïts per aquells residus generats pel procés constructiu.

Aquests factors de conversió s'han obtingut a partir de la Taula 2. Taula model per a la definició de la tipologia i l'estimació de residus de la construcció de l'edificació, inclosa dins de l'annex7 Guia per a la redacció del Pla de Gestió de Residus de construcció i enderroc i que es troba en el document PROGRAMA DE GESTIÓ DE RESIDUS DE LA CONSTRUCCIÓ DE CATALUNYA (PROGROC), elaborat per l'Agència Catalana de Residus.

El càlcul del volum de residus amb amidament directe és:

Codi CER	Tipologia	Volum (m <sup>3</sup> residu calculat)	Pes (T residu / m <sup>3</sup> càlcul)	Pes T
170201 (Aglomerats)	Inert	160,90	2,4	386,15

El càlcul del volum de residus amb amidament indirecte és:

Codi CER	Tipologia	Superfície construïda estimada (m <sup>2</sup> )	Volum (m <sup>3</sup> residu / m <sup>2</sup> construït)	Volum m <sup>3</sup>	Pes (T residu / m <sup>2</sup> construït)	Pes T
170203 (Plàstic)	No especial	2298,5	0,001896	4,357956	0,00029	0,00126381
150101 (Envasos de paper i cartró)	No especial	2298,5	0,000793	1,8227105	0,000056	0,00010207
150110* (Envasos que contenen restes de substàncies perilloses o estan contaminats per elles)	Especial	2298,5	0,000437	1,0044445	0,000022	2,2098E-05

### 1.9 SEGURETAT I SALUT

En compliment amb les determinacions que fixa el Real Decret 1627/1997 de 24 d'octubre, pel qual s'estableixen les disposicions mínimes de seguretat i salut a les obres de construcció o d'enginyeria civil, s'elabora un Estudi Bàsic de Seguretat i Salut en el qual s'indiquen les mesures de seguretat i mesures preventives per evitar possibles accidents i/o malalties professionals.





## PROCEDIMENTS, EQUIPS TÈCNICS I MITJANS AUXILIARS A UTILITZAR EN L'EXECUCIÓ DE L'OBRA

En coherència amb el pressupost de l'obra es defineixen els següents procediments, equips tècnics i mitjans auxiliars a utilitzar en l'execució de l'obra.

### Treballs previs

- Eines manuals (martell trencador)
- Compressor
- Generador

### Moviment de terres, excavacions

- Maquinària d'excavació
- Maquinària de moviment de terres
- Camió grua
- Retroexcavadora
- Eines manuals

### Obres de fàbrica

- Camions
- Camions formigonera
- Encofrats
- Formigoneres
- Camió-bomba de formigonar
- Camió-grua
- Eines manuals
- Excavadora amb martell trencador

### Acabats i neteja

- Eines manuals

## RISCOS I MESURES PREVENTIVES

A les excavacions, moviment de terres:

Riscos:

- Atropellaments i col·lisions, en especial marxa en darrera i en girs inesperats de les màquines.
- Caigudes del material d'excavació des de la cullera.
- Caigudes del mecànic en pujar i baixar de la màquina.
- Circular amb el bolquet aixecat.
- Fallida de frens i direccions en camions.
- Caiguda de pedres i agregats durant la marxa del camió basculant.
- Caigudes de la cullera en reparacions.
- Caiguda dins la zona d'excavació.
- Atropellament i col·lisions en l'entrada i sortida de camions.
- Bolcada de les màquines.



**Mesures col·lectives de protecció:**

- No es permetrà l'accés del personal a la zona d'influència de la maquinària mòbil.
- Talussos adequats per a la prevenció de riscos per petites esclavissades i desplomes.
- Formació i conservació d'un retall en vora de rampa, per a topada de vehicles.
- No apilar materials en zones de trànsit, mantenint les vies lliures.
- Màquines proveïdes de dispositiu sonor i llum blanca de marxa en darrere.
- Zona de trànsit de camions, perfectament senyalitzada de forma que tota persona tingui idea del moviment dels mateixos.
- Cabina amb protecció anti-bolcada.
- El control de trànsit es realitzarà amb l'auxili d'un operari prèviament format.
- Camions amb cabina protegida.

**Mesures individuals de protecció:**

- Casc homologat.
- Ulleres anti-pols en cas necessari.
- Orelleres anti-soroll.
- Cinturó anti-vibratori pel maquinista.
- Botes de goma per a tot el personal en cas necessari.
- Vestits d'aigua per a tot el personal en cas necessari.

**Obres de fàbrica:****Riscos:**

- Caigudes de personal al mateix o a diferent nivell
- Caigudes de materials al mateix o a diferent nivell
- Projecció de partícules
- Fiblades amb objectes punxants
- Cops contra objectes
- Ferides per punxament als peu o a les mans
- Ferides per tall als peus o a les mans
- Esquitxos de formigó als ulls
- Dermatosis provocades pel ciment
- Erosions i contusions per manipulació
- Atropellaments per maquinària o vehicles
- Atrapaments per la maquinària

**Mesures de protecció col·lectives:**

- Neteja de la zona de treball.
- Protecció contra contactes elèctrics indirectes de la maquinària.
- Protecció amb carcasses o pantalles dels elements mòbils de les màquines.

**Mesures de protecció individuals:**

- Casc de seguretat.
- Ulleres front a la projecció de partícules.
- Cinturó de seguretat.
- Guants de cuir.
- Botes de canya alta de goma.



- Calçat amb plantilla d'acer.

## SISTEMES I MEDIS AUXILIARS PREVENTIUS

### Senyalització dels riscos del treball

Com a complement de la protecció col·lectiva i dels equips de protecció individual previstos, s'utilitzarà una senyalització normalitzada que recordi en tot moment els riscos existents a tots els que treballen a l'obra. El plec de condicions defineix el necessari per a l'ús d'aquesta senyalització.

### Senyalització vial

Les obres afectaran als carrers contigus als afectats per les obres d'urbanització, que estaran oberts al trànsit durant l'execució de les obres, de manera que es prendran les mesures de senyalització oportunes per tal d'advertir del perill als vehicles que hi circulin. La senyalització provisional necessària s'haurà d'efectuar d'acord amb la Norma 8.3-IC " Señalización de obras".

### Medis auxiliars

- Tanca perimetral rígida.
- Tanca new-jersey rígida
- Xarxes de seguretat.
- Alarmes acústiques i lluminoses a les màquines i vehicles en moviment.

## RISCOS DE DANYS EXTRAPROFESSIONALS I A TERCERS I LA SEVA PREVENCIÓ

Existeix el risc sobre els usuaris dels camins, vehicles i vianants.

Riscos:

- Els derivats del trànsit intern de l'obra: moviment de vehicles i màquines (risc de col·lisions o atropellament de persones alienes a l'obra.
- Caigudes a diferent nivell
- Talls o punxades

Mesures de prevenció:

- Cartells de prohibit el pas a les persones alienes a les obres
- Personal dedicat exclusivament a la regulació del trànsit.
- Senyalització obligatòria d'acord amb la Norma de Carreteras 8.3-IC

## INSTAL·LACIONS PROVISIONALS D'HIGIENE I BENESTAR

### Serveis comuns

Es disposarà d'un mòdul de vestuaris i serveis higiènics. El vestuari disposarà de caselles individuals amb clau i seients. Els serveis higiènics tindran lavabo i una dutxa amb aigua freda i calenta per cada deu treballadors, i un WC per cada vint-i-cinc treballadors, disposant de miralls. Per a la neteja i conservació dels locals, es disposarà d'un treballador amb la dedicació necessària.





### Serveis sanitaris i primers auxilis

- Reconeixement mèdic

Tot el personal que comenci a treballar en l'obra haurà de passar un reconeixement mèdic previ al treball, i que serà repetit en el període d'un any.

S'analitzarà l'aigua destinada al consum dels treballadors per tal de garantir la seva potabilitat, si no procedeix de la xarxa de proveïment de la població.

- Farmaciola

Es disposarà d'una farmaciola contenint el material especificat en l'Ordenança General de Seguretat i Higiene en el Treball.

- Assistència a accidentats

S'haurà d'informar a l'obra de l'emplaçament dels diferents Centre Mèdics a on hauran de traslladar-se els accidentats pel seu més ràpid i efectiu tractament.

És molt convenient disposar a l'obra, i en lloc ben visible, d'una llista de telèfons i direccions dels centres assignats per a urgències, ambulàncies, taxis, etc., per garantir un ràpid transport dels accidentats als centres d'assistència.

### FORMACIÓ I INFORMACIÓ EN SEGURETAT I SALUT EN EL TREBALL

- Tot el personal ha de rebre abans de treballar a l'obra, una exposició dels mètodes de treball i els riscos que aquests poden crear, juntament amb les mesures de seguretat que hauran de prendre i utilitzar.

- Escollint el personal més qualificat, es farà un curs de socorrisme i primers auxilis, de forma que l'obra disposi de personal qualificat en cas de màxima urgència.

- Es convocaran reunions periòdiques, per part de l'empresa, per impartir matèria de seguretat i salut en el treball.

### ORGANITZACIÓ GENERAL DE L'OBRA

Abans d'iniciar els treballs s'estudiaran els següents punts:

- Pla d'ordre i neteja: ordre en els treballs; hi haurà medis auxiliars per poder contenir els residus (sacs i contenidors); quan s'acabin els treballs s'hauran de recollir tots els residus i les restes de materials; no s'escamparà brutícia pels voltants de l'obra.
- Pla de revisió i manteniment periòdic de la maquinària, responsabilitat inherent al contractista.
- Pla d'emergència i primers auxilis: en un lloc visible es deixarà una relació amb les adreces i telèfons dels principals serveis i organismes públics i privats pels casos d'emergència (dispensari municipal, farmàcies, ambulàncies i hospital més proper).

### PLA DE SEGURETAT I SALUT EN EL TREBALL

El Pla de Seguretat el redactarà el contractista adjudicatari de l'obra, que, en funció del seu propi sistema d'execució de l'obra analitzarà, estudiarà, desenvoluparà i complementarà les previsions fetes a l'Estudi de Seguretat i Salut en el Treball.





Una vegada realitzat el pla el constructor el presentarà al Coordinador de Seguretat i Salut en el Treball en fase d'execució d'obra, el qual l'aprovarà si s'escau. En aquest cas, el constructor el presentarà al Departament de Treball.

El contractista, un cop aprovat el Pla, en facilitarà una còpia, a efectes de coneixement i seguiment, al Comitè de Seguretat i Salut en el Treball o en el seu defecte al representant dels treballadors en el centre de treball i empresa.

### PLEC DE CONDICIONS PARTICULARS

#### Legislació general aplicable

És d'aplicació tota la normativa vigent sobre seguretat i salut en el treball, la qual no es reproduceix per qüestió d'economia documental.

Tot i així, es fa un esment especial a la Llei de Prevenció de Riscos Laborals, 31/1995 de 8 de novembre, i els següents reglaments:

- Serveis de Prevenció, R.D. 39/1997 de 17 de gener
- Senyalització de Seguretat i Salut en el Treball, R.D. 485/1997 de 14 d'abril
- Llocs de Treball, R.D. 486/1997 de 14 d'abril
- Manipulació Manual de Càrregues, R.D. 487/1997 de 14 d'abril
- Pantalles de Visualització, R.D. 488/1997 de 14 d'abril
- Utilització d'equips de protecció individual, R.D. 773/1997, de 30 de maig
- Utilització d'equips de treball, R.D. 1215/1997, de 18 de juliol
- Obres de construcció, R.D. 1627/1997, de 24 d'octubre.

#### Implantació d'obra

#### SENYALITZACIÓ

La normativa sobre senyalització en el treball queda recollida en el R.D. 485/97 de 14 d'abril. Com a principals punts cal tenir en compte que les funcions bàsiques de la senyalització han de ser les següents:

- Alertar als treballadors quan es produeixi una determinada situació d'emergència on facin falta mesures urgents de protecció o evacuació.
- Facilitar als treballadors la localització i identificació de determinats mitjans o Instal·lacions de protecció, evacuació, emergència o primers auxilis.
- Orientar als treballadors que realitzin determinades operacions perilloses.

#### VESTIDORS I SERVEIS HIGIÈNICS

Com a mínim, compliran els requisits de resistència assenyalats en les accions gravitatòries d'edificació i la seva estabilitat complirà els mateixos coeficients de seguretat.

L'aigua serà de la xarxa pública, en cas contrari caldrà tenir anàlisi de potabilitat.

#### INSTAL·LACIÓ ELÈCTRICA PROVISIONAL

La instal·lació elèctrica provisional complirà, com a mínim, els següents requisits:

- Els equips de protecció magnetotèrmic i diferencials, així com quadres de maniobra hauran d'estar en perfecte estat de funcionament.
- Els cables elèctrics no es podran estendre directament sobre el sòl de manera que es pugui transitar amb vehicles per sobre.





- No es podran fer, en cap cas, les connexions a terra a través de les conduccions d'aigua.
- No es faran reparacions de maquinària en tensió.
- Al costat del quadre elèctric caldrà que hi hagi col·locat un extintor.

#### Maquinària pesada

##### CAMIÓ-GRUA

- No es podrà superar la capacitat de càrrega del ganxo instal·lat.
- No es podrà superar la capacitat de càrrega de la grua instal·lada sobre el camió.
- Abans d'aixecar una càrrega caldrà comprovar la llargada màxima del braç.
- Les maniobres sense visibilitat hauran de ser dirigides per un senyalista.
- Es prohibeix passar el braç de la grua, amb càrrega o sense, per damunt del personal.
- En cas d'entrar en contacte amb una línia elèctrica caldrà demanar auxili amb la botzina i no es podrà abandonar la cabina encara que no hi hagi contacte elèctric. Mentrestant ningú no podrà tocar el camió-grua.
- Abans de començar qualsevol desplaçament caldrà assegurar-se de què el braç de la grua està immobilitzat.
- La càrrega no es podrà arrossegar ni fer estirades brusques.
- Abans d'aixecar la càrrega caldrà assegurar-se de què la màquina està estabilitzada.
- No és permesa l'entrada a la cabina de persones que no estiguin capacitades per a tal fi.
- Tots els ganxos i eslingues que s'utilitzin caldrà que disposin del corresponent pestell de seguretat.
- A la cabina de comandament caldrà disposar d'un extintor d'incendis.

##### GRUA AUTOPORTANT

- Queda expressament prohibit l'estacionament i desplaçament de la grua autoportant a una distància igual o inferior a 2 metres del límit de les rases o talls en el terreny. En cas de ser necessari l'apropament a zones per sota d'aquests valors caldrà blindar la zona afectada i col·locar un topall ferm per a les rodes del darrera.
- No s'hissaran càrregues si prèviament no s'han posat en servei els peus hidràulics d'estabilització de la grua.
- El ganxo sempre disposarà del pestell de seguretat.
- Caldrà estar, en tot moment, alerta de possibles deformacions del terreny en les operacions de càrrega i transport de càrregues.
- Queda prohibit estar o realitzar treballs en un radi de 5 m. al voltant de la grua, i dins del radi d'acció de les càrregues suspeses.
- Queda prohibit utilitzar la grua per arrossegar càrregues.
- Queda prohibit utilitzar la grua com a plataforma de treball del personal.

##### PALA CARREGADORA / PALA RETROEXCAVADORA

- Per evitar el risc de caiguda d'objectes sobre la cabina de comandament de la màquina caldrà que la cabina estigui dotada de protecció contra impactes i bolcs.
- Caldrà revisar periòdicament tots els punts d'escapament del motor per evitar que a la cabina hi arribin gasos tòxics.





- Per evitar les conseqüències d'incendi la pala portarà un extintor timbrat i amb les revisions al dia.
- Queda prohibit l'accés a la pala de persones que no estiguin expressament autoritzades.
- L'oli del sistema hidràulic és inflamable. Abans de soldar algun tub del sistema hidràulic, caldrà buidar i netejar d'oli.
- En la utilització d'aire a pressió caldrà protegir-se amb una mascareta de filtre mecànic, una granota de cotó, un davantal de cuir i uns guants de cuir.
- Per evitar el risc del bolc de la pala caldrà instal·lar topalls al final del recorregut, ubicats a un mínim de 2 m. del cap del talús. El cap del talús se senyalitzarà amb cinta de senyalització groga i negre.
- La pala estarà dotada de senyal acústic automàtic de retrocés.

#### Màquines portàtils

De manera genèrica totes les màquines portàtils compliran, com a mínim, els següents requisits:

- Els motors elèctrics de les màquines portaran doble aïllament.
- Les màquines que funcionen mitjançant corretges caldrà que estiguin tancades per les seves carcasses protectores.
- Les màquines amb discos de moviment mecànic estaran protegides amb carcasses completes, que sense necessitat d'aixecar-les permetin veure el tall fet.
- Les màquines amb funcionament irregular o avariades es retiraran de l'obra fins a la seva reparació o substitució.
- En cas de soroll per sobre de límit admissible caldrà utilitzar auriculars aïllants o amortidors del soroll.
- En cas de pols elevada caldrà utilitzar mascaretes aïllants de la pols.
- Queda prohibit l'abandonament de màquines en qualsevol lloc de l'obra o plataformes de les bastides, tot i estar desconnectades del subministrament elèctric.

#### Proteccions personals

Les condicions mínimes que han de complir els EPI són les que marca el R.D. 1407/92 20/11, trasposat de la Directiva Europea 89/686/CEE 21/12/98. A continuació s'enumeren alguns requisits generals aplicables a tot tipus d'EPI:

- Cal que el seu disseny sigui ergonòmic, de tal manera que l'usuari pugui realitzar de manera normal l'activitat que l'exposa al risc, i tenir una protecció tan alta com sigui possible.
- El tipus de protecció haurà de ser adequat als diferents nivells de risc.
- Seran el més lleugers possible sense perjudici, però, a la seva solidesa.
- Disposaran d'un catàleg explicatiu del fabricant on hi figurarà: el nom i adreça del fabricant; les instruccions d'ús, emmagatzematge, neteja, manteniment, revisió, i desinfecció; els rendiments obtinguts en els exàmens tècnics; els accessoris que pot fer servir l'EPI i les característiques dels recanvis; la classe de protecció que ofereix; la data de caducitat; i l'explicació de les marques que porti.
- Les marques d'identificació de l'EPI seran pictogrames que es podran llegir durant tota la vida que se li calculi a l'EPI.



- Caldrà que l'EPI es pugui treure, posar o ajustar sense cap tipus d'eina.
- Quan portin un sistema d'ajustament, una vegada ajustat no podrà desajustar-se, en condicions normals d'ús, sense la voluntat de l'usuari.
- Si cobreix una part del cos, l'EPI estarà, sempre que sigui possible, suficientment ventilat.
- Els EPI de cara, ulls i vies respiratòries limitaran al mínim el camp de visió de l'usuari, i seran compatibles amb l'ús de lentilles o ulleres.

#### Mesures i proteccions col·lectives

De forma genèrica durant el transcurs de l'obra es compliran els següents requisits:

- Mantenir netes les zones de treball.
- Elecció del personal idoni per la conducció de màquines, elevadors i grues.
- Senyalització de les zones de treball.
- Utilització de mitjans acústics d'avis en maniobres de maquinària.
- Senyalitzar àrees de trànsit de vianants, personal i maquinària.
- Localitzar i senyalitzar les Instal·lacions públiques existents.
- No treballar en nivells sobreposats.
- Prohibició de presència de personal en la zona de transport o elevació de material.
- Prohibició dels mitjans de transport de material per dur personal.
- Revisió freqüent de la maquinària.
- Evitar els salts de nivell del personal sense mitjans auxiliars de baixada i pujada.
- Extreure claus i altres elements de la fusta utilitzada.
- Vigilància extrema en les operacions d'encofrat.
- Emmagatzematge de material ordenat en zones que no afectin el pas de personal.
- Proteccions corresponents a cada tipus de maquinària que s'utilitzi.
- Connexions elèctriques provisionals amb mecanismes estancs.
- Estabilitat i bona subjecció en l'elevació de material.
- Rentat freqüent de tot l'equip de protecció individual.
- No s'entrarà en contacte directe amb cap mena de material sense dur les proteccions individuals.
- Dur a terme les tasques des de posicions estables, sense perill de caigudes.

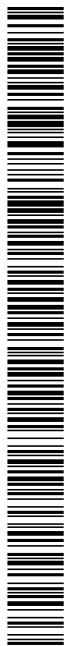
L'Enginyer industrial,  
del Consell Comarcal del Gironès  
Col·legiat 8.005

DILIGÈNCIA: Aprovat inicialment per la Junta de Govern Local de l'Ajuntament de Fornells de la Selva, en sessió de data 16 de gener de 2020. El Secretari



Codi Segur de Verificació: e1e4f2cd-3ec9-42f3-99d1-76090388f607  
Origen: Administració  
Identificador document original: ES\_L01081000\_2018\_3434886  
Data d'impressió: 23/01/2020 10:05:46  
Pàgina 16 de 32

**SIGNATURES**  
1.- CPISR-1 C Jordi Güell Camps, 25/10/2018 10:18  
2.- Ajuntament de Fornells de la Selva, 23/01/2020 10:04



Consell  
Comarcal  
del Gironès

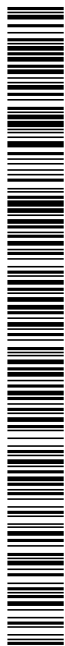
DILIGÈNCIA: Aprobat inicialment per la Junta de Govern Local de l'Ajuntament de Fornells de la Selva, en sessió de data 16 de gener de 2020. El Secretari

## 2. PLÀNOLS

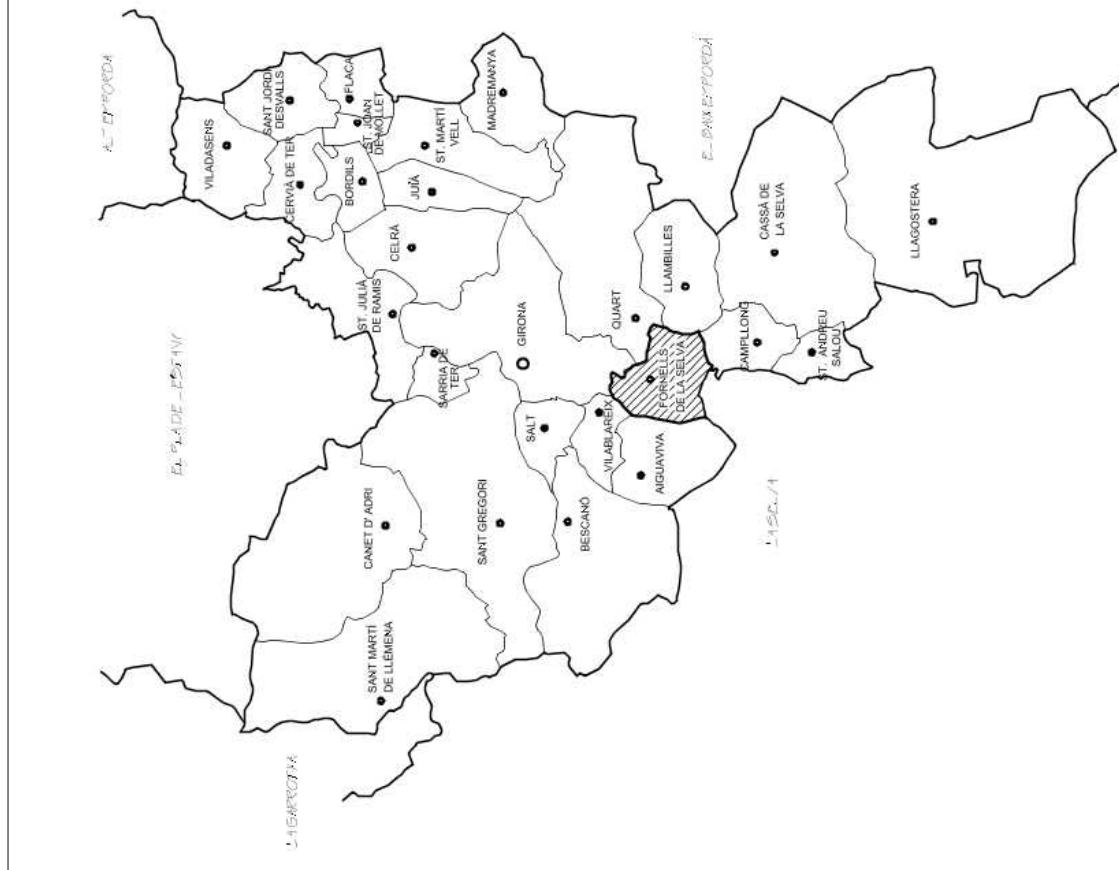
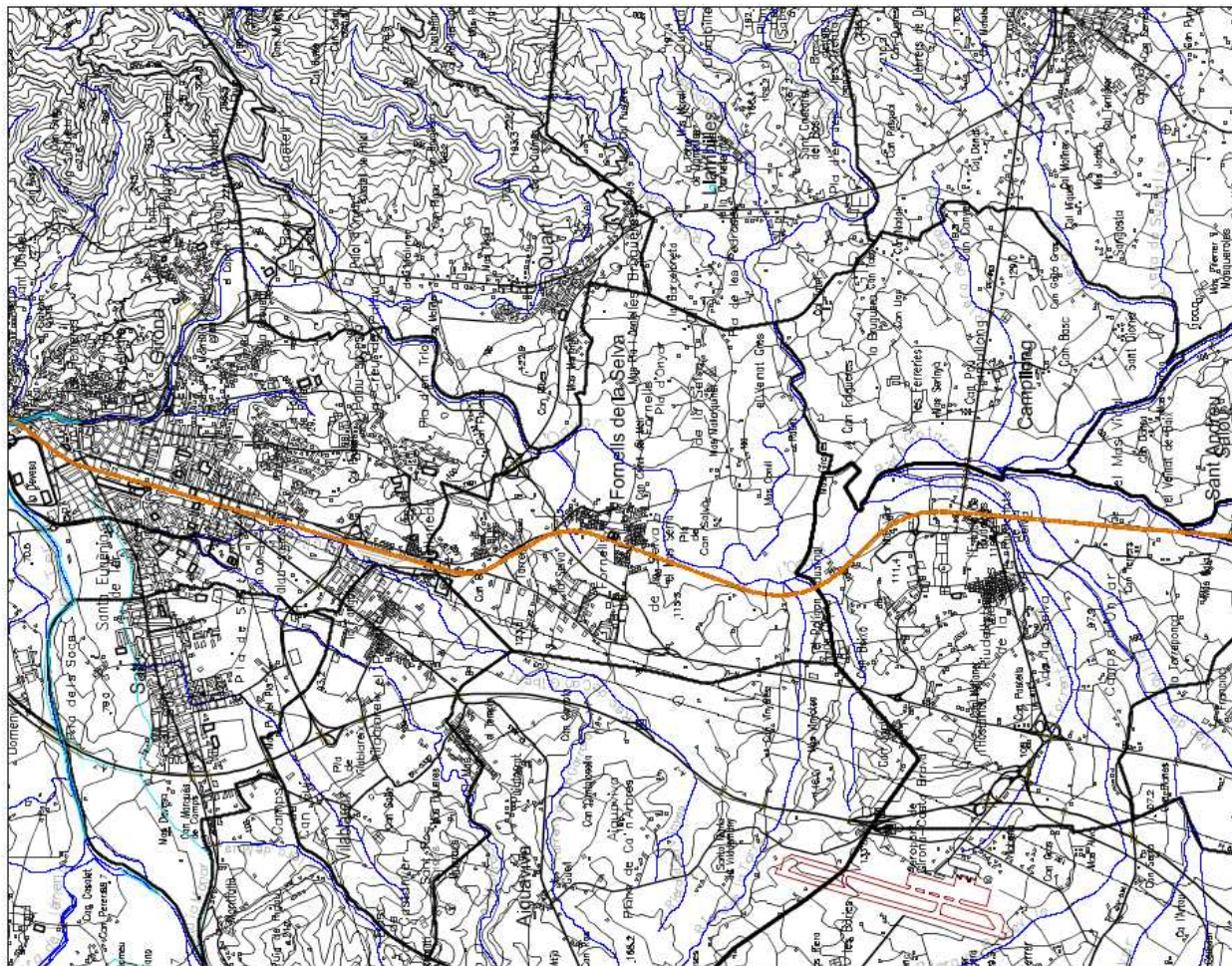


Codi Segur de Verificació: e1e4f2cd-9ec9-42f3-99d1-76090388f607  
Origen: Administració  
Identificador document original: ES\_L01081000\_2018\_3434886  
Data d'impressió: 23/01/2020 10:05:46  
Pàgina 17 de 32

SIGNATURES  
1.- CPISR-1 C Jordi Güell Camps, 25/10/2018 10:18  
2.- Ajuntament de Fornells de la Selva, 23/01/2020 10:04



AJUNTAMENT DE FORNELLS DE LA SELVA  
Aquest document és una còpia autèntica del document electrònic original. Comprovi l'autenticitat del document a  
<https://fornellsdelaselva.emunicipis.ddgi.cat/OAC/ValidarDoc.jsp> - Utilitzi el 'Codi Segur de Verificació' que apareix a la capçalera.



 Consell Comarcal del Gironès	LENGUATGE	JORDI GÜELL CAMPES	REF:	E41618	PROMOTOR:	AJUNTAMENT DE FORNELLS DE LA SELVA	PLÀNOL	REASFALTAT DE LA ROTONDA DE LA N-II	SITUACIÓ	DATA:	OCTUBRE DE 2018	ESCALA:	1/50000	NUM:	1
	DIBUXTAT:	J.S.A.													

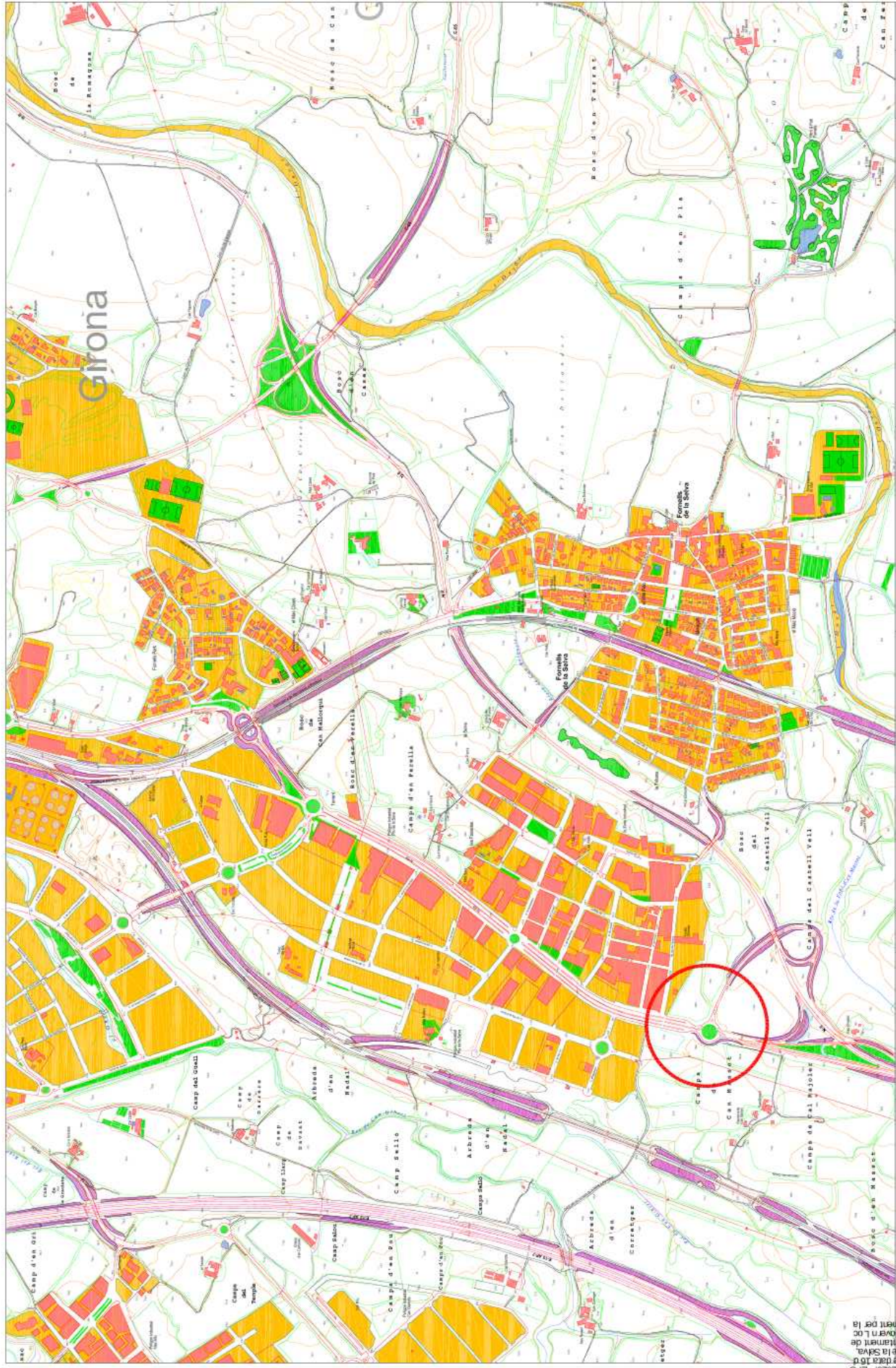
El 23 de gener de 2020, ELS  
Fornells de la Selva  
Ajuntament de  
Fornells de la Selva  
Llista de signants: L. G.

Codi Segur de Verificació: e1e4f2cd-3ec9-42f3-99d1-76090388f607  
Origen: Administració  
Identificador document original: ES\_L01081000\_2018\_3434886  
Data d'impressió: 23/01/2020 10:05:46  
Pàgina 18 de 32

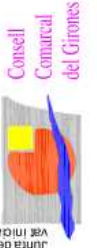
SIGNATURES  
1.- CPISR-1 C Jordi Güell Camps, 25/10/2018 10:18  
2.- Ajuntament de Fornells de la Selva, 23/01/2020 10:04



AJUNTAMENT DE FORNELLS DE LA SELVA  
Aquest document és una còpia autèntica del document electrònic original. Comprovi l'autenticitat del document a  
<https://fornellsdelaselva.emunicipis.ddgi.cat/OAC/ValidarDoc.jsp> - Utilitzi el 'Codi Segur de Verificació' que apareix a la capçalera.



El dia 23 de gener de 2020, ELS  
membres de l'Ajuntament de  
Fornells de la Selva,  
en sessió de 2020.15 de  
l'Ordre de l'Ajuntament de  
Fornells de la Selva n.º 10  
van inicialment per la



LENGUATGE  
JORDI GÜELL CAMPS

REF: E41618  
DIBUIXAT: J.S.A.

PROMOTOR:  
AJUNTAMENT DE  
FORNELLS DE LA SELVA

PROJECTE SIMPLIFICAT  
REASALTAT DE LA  
ROTONDA DE LA N-II

PLÀNOL  
EMPLAÇAMENT

DATA: OCTUBRE  
DE 2018

ESCALA: 1/10000

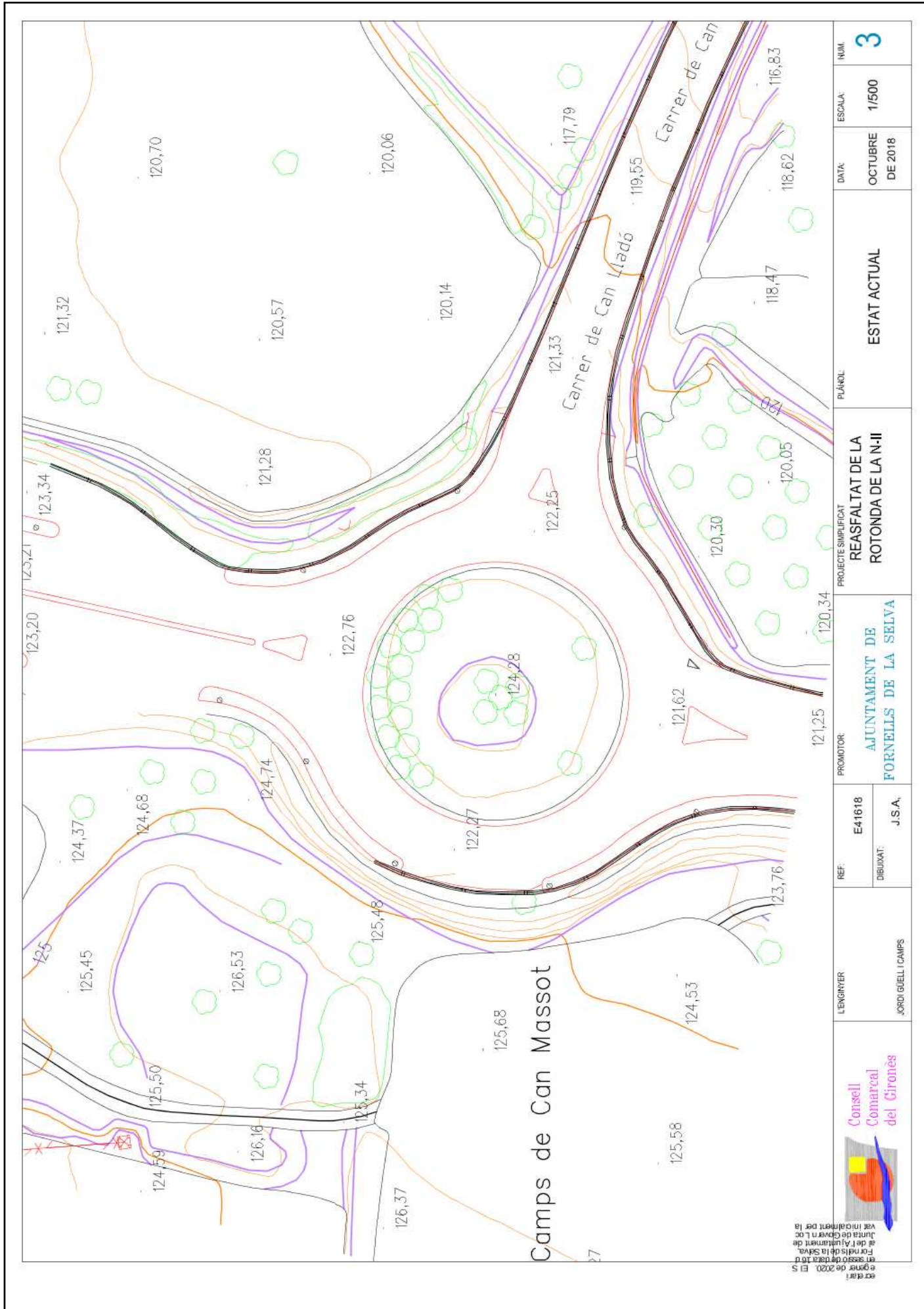
NUM. 2

Codi Segur de Verificació: e1e4f2cd-3ec9-42f3-99d1-76090388f607  
 Origen: Administració  
 Identificador document original: ES\_L01081000\_2018\_3434886  
 Data d'impressió: 23/01/2020 10:05:46  
 Pàgina 19 de 32

**SIGNATURES**  
 1.- CPISR-1 C Jordi Güell Camps, 25/10/2018 10:18  
 2.- Ajuntament de Fornells de la Selva, 23/01/2020 10:04



AJUNTAMENT DE FORNELLS DE LA SELVA  
 Aquest document és una còpia autèntica del document electrònic original. Comprovi l'autenticitat del document a  
<https://fornellsdelaselva.emunicipis.ddg.cat/OAC/ValidarDoc.jsp> - Utilitzi el 'Codi Segur de Verificació' que apareix a la capçalera.

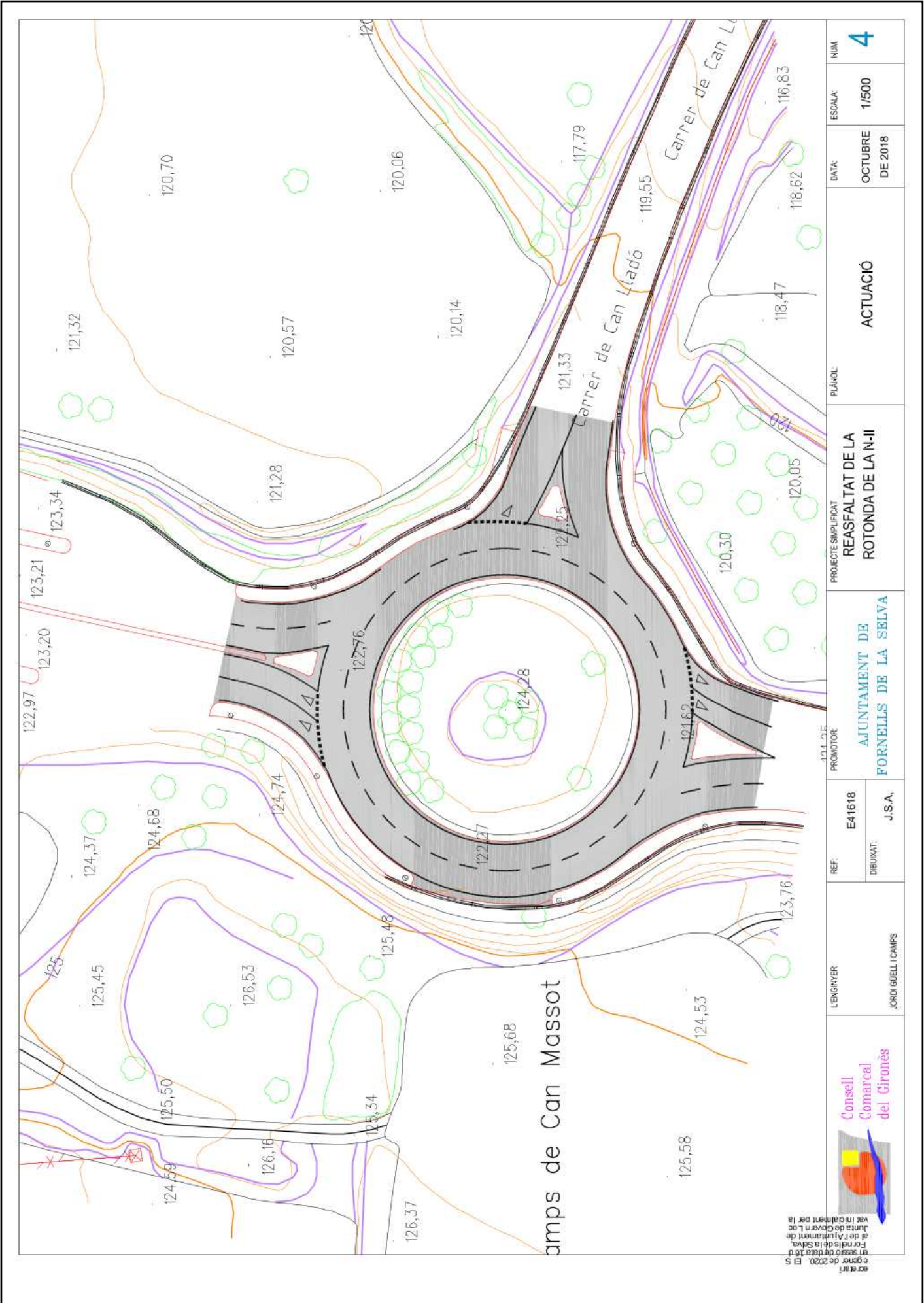


Codi Segur de Verificació: e1e4f2cd-3ec9-42f3-99d1-76090388f607  
Origen: Administració  
Identificador document original: ES\_L01081000\_2018\_3434886  
Data d'impressió: 23/01/2020 10:05:46  
Pàgina 20 de 32

SIGNATURES  
1.- CPISR-1 C Jordi Güell Camps, 25/10/2018 10:18  
2.- Ajuntament de Fornells de la Selva, 23/01/2020 10:04



AJUNTAMENT DE FORNELLS DE LA SELVA  
Aquest document és una còpia autèntica del document electrònic original. Comprovi l'autenticitat del document a  
<https://fornellsdeelselva.emunicipis.ddgi.cat/OAC/ValidarDoc.jsp> - Utilitzi el 'Codi Segur de Verificació' que apareix a la capçalera.



El dia 23 de gener de 2020, ELS  
membres del Consell Comarcal  
de l'Ajuntament de  
Fornells de la Selva,  
Junta de Govern Local  
del municipi de la  
Selva de Marçall per la



LENGUATGE  
JORDI GÜELL CAMPES

REF: E41618  
DIBUIXAT: J.S.A.

PROMOTOR  
AJUNTAMENT DE  
FORNELLS DE LA SELVA

PROJECTE SIMPLIFICAT  
REASFALTAT DE LA  
ROTONDA DE LA N-II

PLÀNOL  
ACTUACIÓ

DATA: OCTUBRE  
DE 2018

ESCALA: 1/500

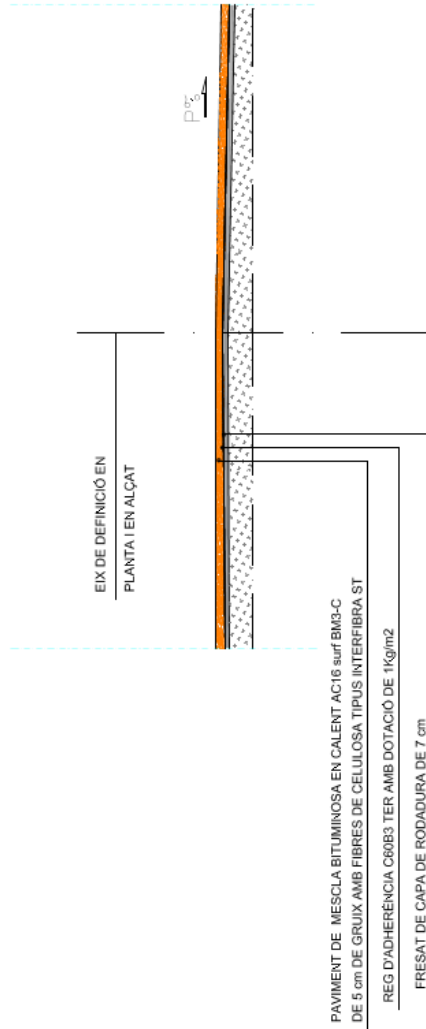
NUM. 4

Codi Segur de Verificació: e1e4f2cd-3ec9-42f3-99d1-76090388f607  
 Origen: Administració  
 Identificador document original: ES\_L01081000\_2018\_3434886  
 Data d'impressió: 23/01/2020 10:05:46  
 Pàgina 21 de 32

**SIGNATURES**  
 1.- CPISR-1 C Jordi Güell Camps, 25/10/2018 10:18  
 2.- Ajuntament de Fornells de la Selva, 23/01/2020 10:04



AJUNTAMENT DE FORNELLS DE LA SELVA  
 Aquest document és una còpia autèntica del document electrònic original. Comprovi l'autenticitat del document a  
<https://fornellsdelaselva.emunicipis.ddgi.cat/OAC/ValidarDoc.jsp> - Utilitzi el 'Codi Segur de Verificació' que apareix a la capçalera.



SECCIÓ TIPUS. FRESAT I ASFALTAT

El dia 23 de gener de 2020, ELS  
 regidors de l'Ajuntament de  
 Fornells de la Selva,  
 Junta de Govern Local  
 del municipi de la  
 Selva

Consell  
 Comarcal  
 del Gironès



L'ENGINYER  
 JORDI GÜELL CAMPS

REF:  
 E41618

DIBUIXAT:  
 J.S.A.

PROMOTOR:  
 AJUNTAMENT DE  
 FORNELLS DE LA SELVA

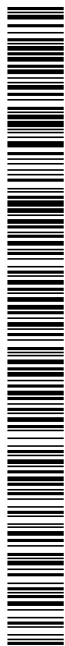
PROJECTE SIMPLIFICAT  
 REASFALTAT DE LA  
 ROTONDA DE LA N-II

PLANO:  
 SECCIÓ

DATA:  
 OCTUBRE  
 DE 2018

ESCALA:  
 S/P

NUM.  
 5



Consell  
Comarcal  
del Gironès

DILIGÈNCIA: Aprovat inicialment per la Junta de Govern Local de l'Ajuntament de Fornells de la Selva, en sessió de data 16 de gener de 2020. El Secretari

## 3.1 ESTAT D'AMIDAMENTS.

REASFALTATGE DE CARRERS  
MUNICIPI DE FORNELLS DE LA SELVA  
ROTONDA N-II  
OCTUBRE 2018

## AMIDAMENTS

Pàg.: 1

Obra 01 REASFALTATGE ROTONDA MUNICIPAL N-II  
CAPITOL 01 PREPARACIÓ

NUM.	CODI	UA	DESCRIPCIÓ
1	G219U200	M2	FRESAT PER CM DE GRUIX DE PAVIMENT DE MESCLES BITUMINOSES, INCLÒS LA NETEJA DE LA SUPERFÍCIE, LA CÀRREGA MECÀNICA O MANUAL, EL TRANSPORT A L'ABOCADOR DELS MATERIALS RESULTANTS, I EL CÀNON D'ABOCAMENT I MANTENIMENT DE L'ABOCADOR.. A EXECUTAR EN HORARI NOCTURN

Num.	Text	Tipus	[C]	[D]	[E]	[F]	TOTAL	Fórmula
1			2.298,500	7,000			16.089,500	C#*D#*E#*F#
TOTAL AMIDAMENT							16.089,500	

Obra 01 REASFALTATGE ROTONDA MUNICIPAL N-II  
CAPITOL 02 PAVIMENTACIÓ

NUM.	CODI	UA	DESCRIPCIÓ
1	G9H112MB	M2	ESTESA I COMPACTACIÓ DE MESCCLA BITUMINOSA CONTÍNUA EN CALENT TIPUS AC 16 SURF BM3-C, DE 5CM DE GRUIX, AMB FIBRES DE CELULOSA TIPUS ITERFIBRA ST, AMB EL REG D'ADHERENCIA TIPUS C60B3 TER, INCLOU SUPLEMENT EXECUCIÓ OBRA EN HORARI NOCTURN,

Num.	Text	Tipus	[C]	[D]	[E]	[F]	TOTAL	Fórmula
1			2.298,500				2.298,500	C#*D#*E#*F#
TOTAL AMIDAMENT							2.298,500	

Obra 01 REASFALTATGE ROTONDA MUNICIPAL N-II  
CAPITOL 03 SENYALITZACIÓ HORIZONTAL

NUM.	CODI	UA	DESCRIPCIÓ
1	GBA1U310	M	PINTAT DE FAIXA DE 10 CM D'AMPLADA SOBRE PAVIMENT, AMB PINTURA TERMOPLÀSTICA EN CALENT I REFLECTANT AMB MICROESFERES DE VIDRE, INCLOENT EL PREMARCATGE.

Num.	Text	Tipus	[C]	[D]	[E]	[F]	TOTAL	Fórmula
1	Corva interior continua		2,000	3,142	21,000		131,964	C#*D#*E#*F#
2	Corva exterior continua		2,000	3,142	30,800		193,547	C#*D#*E#*F#
3	Corva central discontinua		2,000	3,142	24,900		156,472	C#*D#*E#*F#
4	Separació carril Giorna		2,000		15,000		30,000	C#*D#*E#*F#
5	Separació carril Barcelona		2,000		10,000		20,000	C#*D#*E#*F#
TOTAL AMIDAMENT							531,983	

2 GBA1U351 M PINTAT DE BANDA DE 40 CM D'AMPLE SOBRE PAVIMENT, AMB PINTURA TERMOPLÀSTICA EN CALENT I REFLECTANT AMB MICROESFERES DE VIDRE, INCLOENT-HI EL PREMARCAT

Num.	Text	Tipus	[C]	[D]	[E]	[F]	TOTAL	Fórmula
1	Reforç cedix el pas							
2	Entrada rotonda des de Barcelona		9,000				9,000	C#*D#*E#*F#
3	Entrada rotonda des de Variant		8,500				8,500	C#*D#*E#*F#
4	Entrada rotonda des de Girona		11,000				11,000	C#*D#*E#*F#
TOTAL AMIDAMENT							28,500	

3 GBA33001 M2 PINTAT MANUAL DE SENYAL DE STOP, CEDIU EL PAS, FLETXES, LLETRES, SÍMBOLS, ZEBRATS, FRANGES DE VÉRTEXS D'ILLETES SOBRE EL PAVIMENT, AMB PINTURA TERMOPLÀSTICA EN CALENT I REFLECTANT AMB MICROESFERES DE VIDRE, INCLOENT EL PREMARCATGE

EUR

DILIGÈNCIA: Aprovat inicialment per la Junta de Govern Local de l'Ajuntament de Fornells de la Selva, en sessió de data 16 de gener de 2020. El Secretari



REASFALTATGE DE CARRERS  
MUNICIPI DE FORNELLS DE LA SELVA  
ROTONDA N-II  
OCTUBRE 2018

## AMIDAMENTS

Pàg.: 2

Num.	Text	Tipus	[C]	[D]	[E]	[F]	TOTAL	Fórmula
1	Cedeix Girona		2,000	1,500			3,000	C#*D#*E#*F#
2	Cedeix Barcelona		2,000	1,500			3,000	C#*D#*E#*F#
3	Cedeix Variant		1,000	1,500			1,500	C#*D#*E#*F#
4	Reforç marcatge illetes			3,000			3,000	C#*D#*E#*F#
TOTAL AMIDAMENT							10,500	

Obra 01 REASFALTATGE ROTONDA MUNICIPAL N-II  
CAPITOL 04 SEGURETAT

NUM.	CODI	UA	DESCRIPCIÓ
1	H15Z10BR	H	BRIGADA DE SEGURETAT PER A SANYALITZACIÓ NOCTURNA COMPOSADA PER 4 PERSONES COMA MÍNIM PER TAL DE DONAR PAS ALTERNATIU A LA ROTONDA, INCLOU EQUIPAMENT DE SEGURETAT PER CADA UN I EQUIP DE COMUNICACIÓ

Num.	Text	Tipus	[C]	[D]	[E]	[F]	TOTAL	Fórmula
1				10,000			10,000	C#*D#*E#*F#
TOTAL AMIDAMENT							10,000	

NUM.	CODI	UA	DESCRIPCIÓ
2	HBBJ10BR	U	SENYALITZACIÓ DE SEGURETAT ALS ACCESSOS A LA ROTONDA, AVISANT PER OBRES, AMB PANELLS INFORMATIUS I SENYALS DE TRAFEC AMB LLUMS PORTÀTILS AMB BATERIA, INSTAL·LATS I AMB EL DESMUNTATGE INCLÒS

Num.	Text	Tipus	[C]	[D]	[E]	[F]	TOTAL	Fórmula
1			1,000				1,000	C#*D#*E#*F#
TOTAL AMIDAMENT							1,000	

DILIGÈNCIA: Aprovat inicialment per la Junta de Govern Local del Ajuntament de Fornells de la Selva, en sessió de data 16 de gener de 2020. El Secretari

EUR





Codi Segur de Verificació: e1e4f2cd-3ec9-42f3-99d1-76090388f607  
Origen: Administració  
Identificador document original: ES\_L01081000\_2018\_3434886  
Data d'impressió: 23/01/2020 10:05:46  
Pàgina 25 de 32

**SIGNATURES**  
1.- CPISR-1 C Jordi Güell Camps, 25/10/2018 10:18  
2.- Ajuntament de Fornells de la Selva, 23/01/2020 10:04



Consell  
Comarcal  
del Gironès

DILIGÈNCIA: Aprovat inicialment per la Junta de Govern Local de l'Ajuntament de Fornells de la Selva, en sessió de data 16 de gener de 2020. El Secretari

## 3.2 PRESSUPOSTOS PARCIAIS.

Codi Segur de Verificació: e1e4f2cd-3ec9-42f3-99d1-76090388f607  
 Origen: Administració  
 Identificador document original: ES\_L01081000\_2018\_3434886  
 Data d'impressió: 23/01/2020 10:05:46  
 Pàgina 26 de 32

**SIGNATURES**  
 1.- CPISR-1 C Jordi Güell Camps, 25/10/2018 10:18  
 2.- Ajuntament de Fornells de la Selva, 23/01/2020 10:04

REASFALTATGE DE CARRERS  
 MUNICIPI DE FORNELLS DE LA SELVA  
 ROTONDA N-II  
 OCTUBRE 2018

## PRESSUPOST

Pàg.: 1

Obra 01 REASFALTATGE ROTONDA MUNICIPAL N-II  
 CAPITOL 01 PREPARACIÓ

NUM. CODI	UA	DESCRIPCIÓ	PREU	AMIDAMENT	IMPORT
1 G219U200	M2	FRESAT PER CM DE GRUIX DE PAVIMENT DE MESCLES BITUMINOSES, INCLÒS LA NETEJA DE LA SUPERFÍCIE, LA CÀRREGA MECÀNICA O MANUAL, EL TRANSPORT A L'ABOCADOR DELS MATERIALS RESULTANTS, I EL CÀNON D'ABOCAMENT I MANTENIMENT DE L'ABOCADOR.. A EXECUTAR EN HORARI NOCTURN (P - 1)	0,42	16.089,500	6.757,59

TOTAL CAPITOL 01.01 6.757,59

Obra 01 REASFALTATGE ROTONDA MUNICIPAL N-II  
 CAPITOL 02 PAVIMENTACIÓ

NUM. CODI	UA	DESCRIPCIÓ	PREU	AMIDAMENT	IMPORT
1 G9H112MB	M2	ESTESA I COMPACTACIÓ DE MESCCLA BITUMINOSA CONTÍNUA EN CALENT TIPUS AC 16 SURF BM3-C, DE 5CM DE GRUIX, AMB FIBRES DE CELULOSA TIPUS ITERFIBRA ST, AMB EL REG D'ADHERENCIA TIPUS C60B3 TER, INCLOU SUPLEMENT EXECUCIÓ OBRA EN HORARI NOCTUR, (P - 2)	9,01	2.298,500	20.709,49

TOTAL CAPITOL 01.02 20.709,49

Obra 01 REASFALTATGE ROTONDA MUNICIPAL N-II  
 CAPITOL 03 SENYALITZACIÓ HORIZONTAL

NUM. CODI	UA	DESCRIPCIÓ	PREU	AMIDAMENT	IMPORT
1 GBA1U310	M	PINTAT DE FAIXA DE 10 CM D'AMPLADA SOBRE PAVIMENT, AMB PINTURA TERMOPLÀSTICA EN CALENT I REFLECTANT AMB MICROESFERES DE VIDRE, INCLOENT EL PREMARCATGE. (P - 3)	2,16	531,983	1.149,08
2 GBA1U351	M	PINTAT DE BANDA DE 40 CM D'AMPLE SOBRE PAVIMENT, AMB PINTURA TERMOPLÀSTICA EN CALENT I REFLECTANT AMB MICROESFERES DE VIDRE, INCLOENT-HI EL PREMARCAT (P - 4)	8,68	28,500	247,38
3 GBA33001	M2	PINTAT MANUAL DE SENYAL DE STOP, CEDIU EL PAS, FLETXES, LLETRES, SÍMBOLS, ZEBRATS, FRANGES DE VÈRTEXS D'ILLETES SOBRE EL PAVIMENT, AMB PINTURA TERMOPLÀSTICA EN CALENT I REFLECTANT AMB MICROESFERES DE VIDRE, INCLOENT EL PREMARCATGE (P - 5)	14,09	10,500	147,95

TOTAL CAPITOL 01.03 1.544,41

Obra 01 REASFALTATGE ROTONDA MUNICIPAL N-II  
 CAPITOL 04 SEGURETAT

NUM. CODI	UA	DESCRIPCIÓ	PREU	AMIDAMENT	IMPORT
1 H15Z10BR	H	BRIGADA DE SEGURETAT PER A SANYALITZACIÓ NOCTURNA COMPOSADA PER 4 PERSONES COMA MÍNIM PER TAL DE DONAR PAS ALTERNATIU A LA ROTONDA, INCLOU EQUIPAMENT DE SEGURETAT PER CADA UN I EQUIP DE COMUNICACIÓ (P - 6)	101,33	10,000	1.013,30
2 HBBJ10BR	U	SENYALITZACIÓ DE SEGURETAT ALS ACCESSOS A LA ROTONDA, AVISANT PER OBRES, AMB PANELLS INFORMATIUS I SENYALS DE TRAFEC AMB LLUMS PORTÀTILS AMB BATERIA, INSTAL-LATS I AMB EL DESMUNTATGE INCLÒS (P - 7)	548,73	1,000	548,73

EUR

DILIGÈNCIA: Aprovat inicialment per la Junta de Govern Local del Ajuntament de Fornells de la Selva, en sessió de data 16 de gener de 2020. El Secretari



Codi Segur de Verificació: e1e4f2cd-3ec9-42f3-99d1-76090388f607  
Origen: Administració  
Identificador document original: ES\_L01081000\_2018\_3434886  
Data d'impressió: 23/01/2020 10:05:46  
Pàgina 27 de 32

**SIGNATURES**  
1.- CPISR-1 C Jordi Güell Camps, 25/10/2018 10:18  
2.- Ajuntament de Fornells de la Selva, 23/01/2020 10:04

REASFALTATGE DE CARRERS  
MUNICIPI DE FORNELLS DE LA SELVA  
ROTONDA N-II  
OCTUBRE 2018

## PRESSUPOST

Pàg.: 2

TOTAL	CAPITOL	01.04	1.562,03
-------	---------	-------	----------

Codi Segur de Verificació: e1e4f2cd-3ec9-42f3-99d1-76090388f607  
Origen: Administració  
Identificador document original: ES\_L01081000\_2018\_3434886  
Data d'impressió: 23/01/2020 10:05:46  
Pàgina 28 de 32

**SIGNATURES**  
1.- CPISR-1 C Jordi Güell Camps, 25/10/2018 10:18  
2.- Ajuntament de Fornells de la Selva, 23/01/2020 10:04



## 3.3 PRESSUPOST D'EXECUCIÓ MATERIAL.

DILIGÈNCIA: Aprovat inicialment per la Junta de Govern Local de l'Ajuntament de Fornells de la Selva, en sessió de data 16 de gener de 2020. El Secretari

Codi Segur de Verificació: e1e4f2cd-3ec9-42f3-99d1-76090388f607  
Origen: Administració  
Identificador document original: ES\_L01081000\_2018\_3434886  
Data d'impressió: 23/01/2020 10:05:46  
Pàgina 29 de 32

**SIGNATURES**  
1.- CPISR-1 C Jordi Güell Camps, 25/10/2018 10:18  
2.- Ajuntament de Fornells de la Selva, 23/01/2020 10:04

REASFALTATGE DE CARRERS  
MUNICIPI DE FORNELLS DE LA SELVA  
ROTONDA N-II  
OCTUBRE 2018

## RESUM DE PRESSUPOST

Pàg.: 1

NIVELL 2: CAPITOL				Import
CAPITOL	01.01	PREPARACIÓ		6.757,59
CAPITOL	01.02	PAVIMENTACIÓ		20.709,49
CAPITOL	01.03	SENYALITZACIÓ HORIZONTAL		1.544,41
CAPITOL	01.04	SEGURETAT		1.562,03
Obra	01	REASFALTATGE ROTONDA MUNICIPAL N-II		30.573,52
				30.573,52
NIVELL 1: Obra				Import
Obra	01	REASFALTATGE ROTONDA MUNICIPAL N-II		30.573,52
				30.573,52

DILIGÈNCIA: Aprovat inicialment per la Junta de Govern Local del Ajuntament de Fornells de la Selva, en sessió de data 16 de gener de 2020. El Secretari

euros



Codi Segur de Verificació: e1e4f2cd-3ec9-42f3-99d1-76090388f607  
Origen: Administració  
Identificador document original: ES\_L01081000\_2018\_3434886  
Data d'impressió: 23/01/2020 10:05:46  
Pàgina 30 de 32

**SIGNATURES**  
1.- CPISR-1 C Jordi Güell Camps, 25/10/2018 10:18  
2.- Ajuntament de Fornells de la Selva, 23/01/2020 10:04

REASFALTATGE DE CARRERS  
MUNICIPI DE FORNELLS DE LA SELVA  
ROTONDA N-II  
OCTUBRE 2018

## RESUM DE PRESSUPOST

Pàg.: 1

NIVELL 2: CAPITOL				%
CAPITOL	01.01	PREPARACIÓ		22,10
CAPITOL	01.02	PAVIMENTACIÓ		67,74
CAPITOL	01.03	SENYALITZACIÓ HORIZONTAL		5,05
CAPITOL	01.04	SEGURETAT		5,11
Obra	01	REASFALTATGE ROTONDA MUNICIPAL N-II		100,00
				100,00
NIVELL 1: Obra				%
Obra	01	REASFALTATGE ROTONDA MUNICIPAL N-II		100,00
				100,00

DILIGÈNCIA: Aprobada inicialment per la Junta de Govern Local de l'Ajuntament de Fornells de la Selva, en sessió de data 16 de gener de 2020. El Secretari

euros



Codi Segur de Verificació: e1e4f2cd-3ec9-42f3-99d1-76090388f607  
Origen: Administració  
Identificador document original: ES\_L01081000\_2018\_3434886  
Data d'impressió: 23/01/2020 10:05:46  
Pàgina 31 de 32

**SIGNATURES**  
1.- CPISR-1 C Jordi Güell Camps, 25/10/2018 10:18  
2.- Ajuntament de Fornells de la Selva, 23/01/2020 10:04



Consell  
Comarcal  
del Gironès



AJUNTAMENT DE FORNELLS DE LA SELVA  
Aquest document és una còpia autèntica del document electrònic original. Comprovi l'autenticitat del document a  
<https://fornellsdeaselva.emunicipis.ddgi.cat/OAC/ValidarDoc.jsp> - Utilitzi el 'Codi Segur de Verificació' que apareix a la capçalera.

DILIGÈNCIA: Aprobada inicialment per la Junta de Govern Local de l'Ajuntament de Fornells de la Selva, en sessió de data 16 de gener de 2020. El Secretari

## 3.4 PRESSUPOST D'EXECUCIÓ PER CONTRACTA.



REASFALTATGE DE CARRERS  
MUNICIPI DE FORNELLS DE LA SELVA  
ROTONDA N-II  
OCTUBRE 2018

**PRESSUPOST D'EXECUCIÓ PER CONTRACTE**

Pàg. 1

PRESSUPOST D'EXECUCIÓ MATERIAL.....	30.573,52
13 % DESPESES GENERALS SOBRE 30.573,52.....	3.974,56
6 % BENEFICI INDUSTRIAL SOBRE 30.573,52.....	1.834,41
Subtotal	36.382,49
21 % IVA SOBRE 36.382,49.....	7.640,32
<b>TOTAL PRESSUPOST PER CONTRACTE</b>	<b>€ 44.022,81</b>

Aquest pressupost d'execució per contracte puja a

( QUARANTA-QUATRE MIL VINT-I-DOS EUROS AMB VUITANTA-UN CÈNTIMS )

Girona, OCTUBRE de 2018

L'enginyer industrial

L'arquitecta tècnic

Jordi Güell i Camps  
Col·legiat 8.005

Patrícia Montesinos Cerro  
Col·legiada 571

DILIGÈNCIA: Aprovat inicialment per la Junta de Govern Local del Ajuntament de Fornells de la Selva, en sessió de data 16 de gener de 2020. El Secretari