

SX viari

SH hidrogràfic

XF Ferroviari

Limit municipal

Sòl urbà

PMU Pla de millora urbana

PAU Polígon actuació urbanística

NB3 Corredor biològic

nord

N

E

S

S

equip redactor

Jaume Hernández i Martínez

escala

20

10

5

0

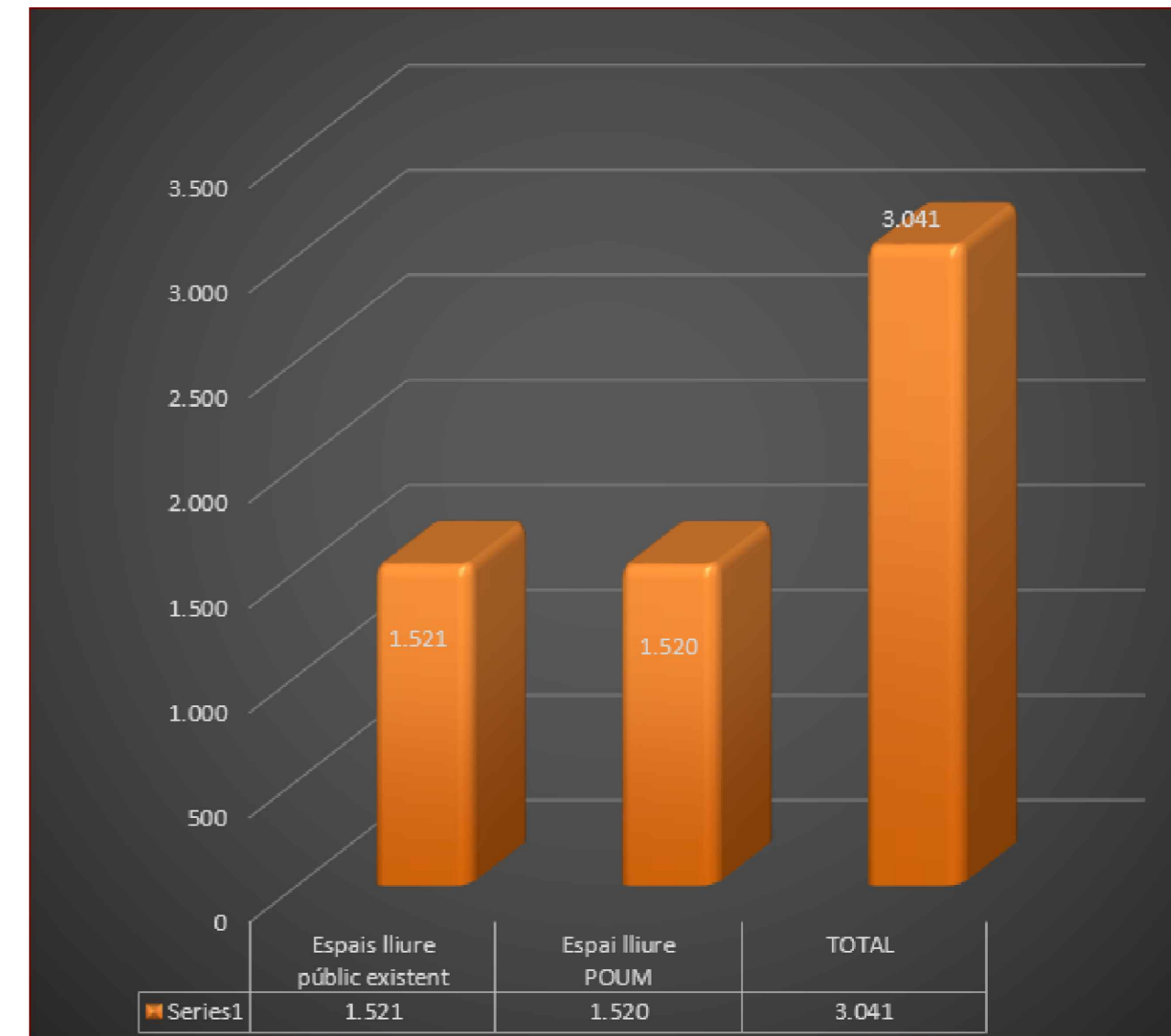
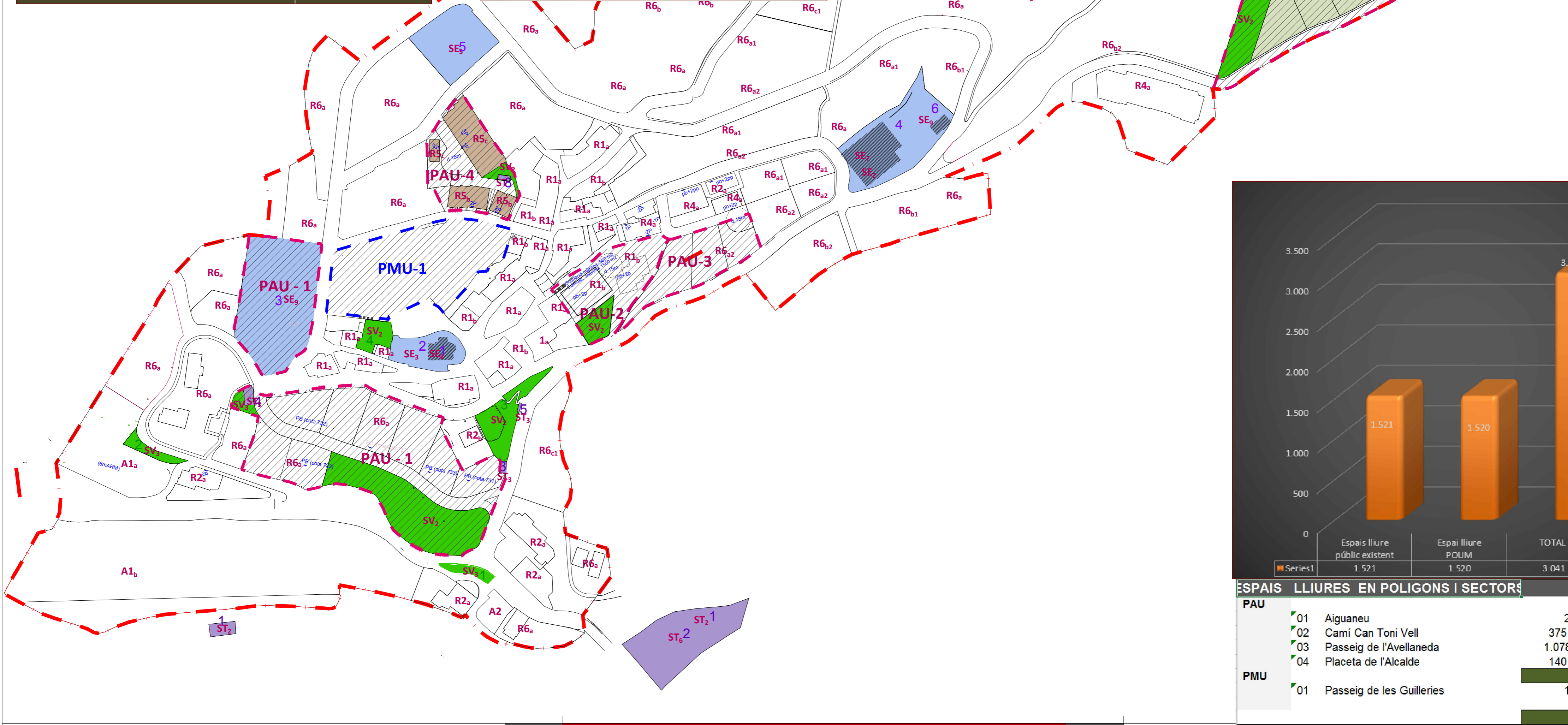
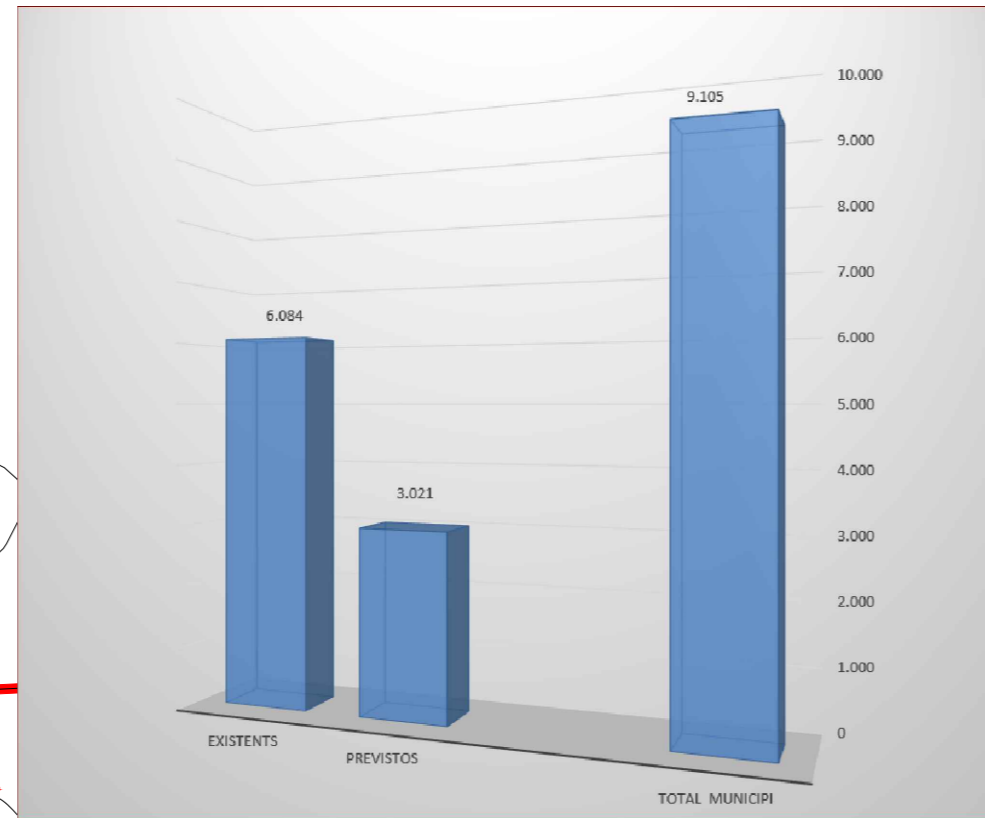
1:2.000



numero plànol

03N

SE1 - DOCENT		200 m²
SE1	Antigues escoles	200 m ²
SE2 - SANITARI		140 m²
SE2	Dispensari Municipal	140 m ²
SE3 - SOCIOCULTURAL		944 m²
SE3	Biblioteca	200 m ²
SE3	Rectoria	744 m ²
SE6 - FUNERARI		1.506 m²
SE6	Cementiri	1.506 m ²
SE8 - RELIGIÓS		210 m²
SE8	Església	210 m ²
SE7 - ESPORTIU		3.084 m²
SE7	Pavelló	3.084 m ²
EQUIPAMENTS EXISTENTS ACTUALMENT		6.084 m²
E9 - SENSE ÚS ESPECÍFIC		3.021 m²
SE9	Antic camp de fútbol	3.021 m ²
EQUIPAMENTS NOUS		3.021 m²



ESPAIS LLIURES EN POLÍGONS I SECTORS		5.708,00 m ²
PAU		
01	Aiguaneu	2.715 m ²
02	Camí Can Toni Vell	375
03	Passeig de l'Avellaneda	1.078
04	Placeta de l'Alcalde	140
PMU		4.308 m²
01	Passeig de les Guilleries	1.400 m ²
		1.400 m²

SX viari
 ST serveis tècnics
 Límit municipal

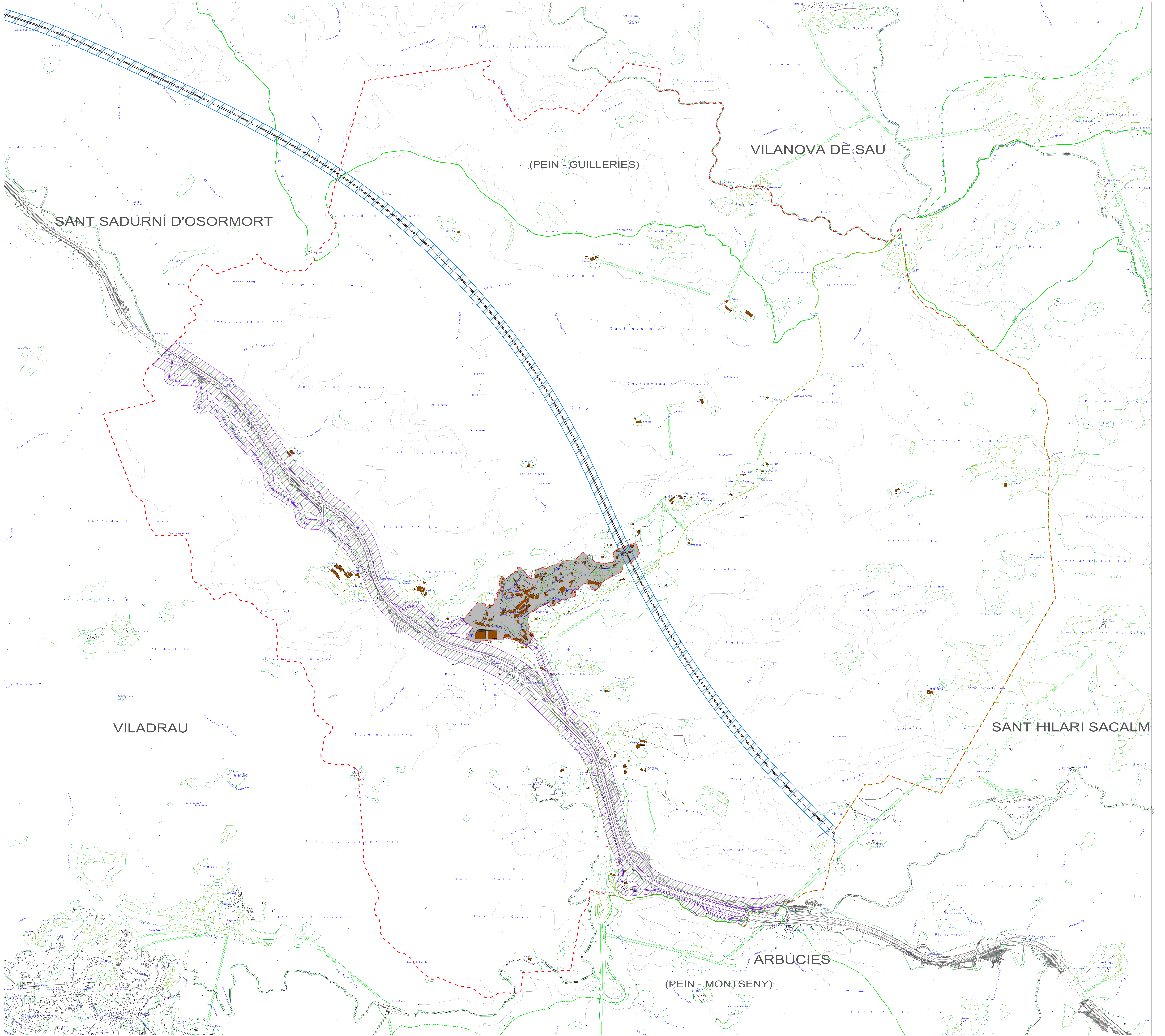
SH hidrogràfic
 SE equipament
 Sòl urbà

XF Ferroviari
 SV espais lliures
 PMU Pla de millora urbana
 PAU Polígon actuació urbanística

nord
 N
 S
 equip redactor
 Jaume Hernández i Martínez
 Data revisió: 21/12/2018



numero planol
04N

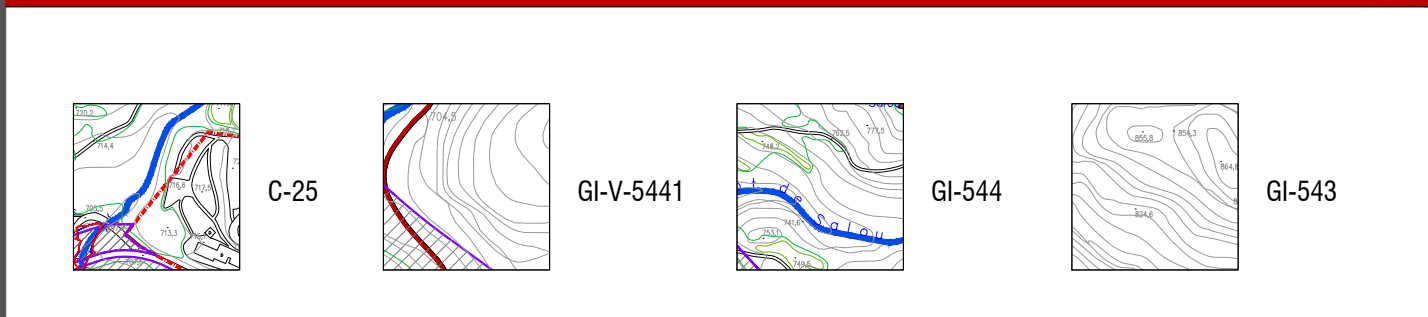


Ajuntament
D'ESPINELVES

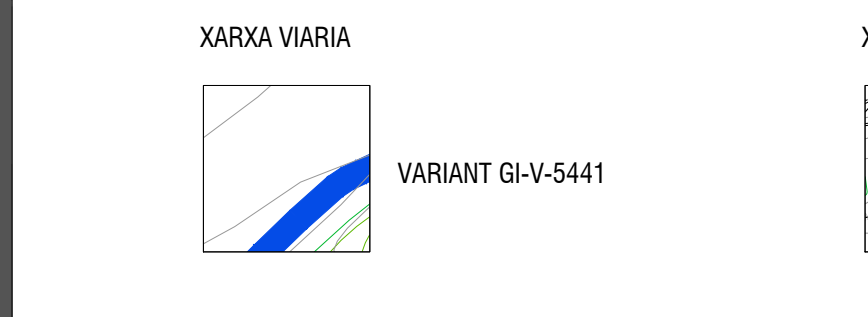
LIMITS I
SISTEMES

- - - Límit municipal
- Sòl urba
- SH integrat

XARXA VIÀRIA
EXISTENT



XARXA
PROPOSADA



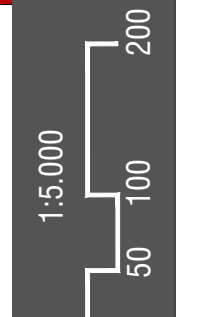
equip redactor

Jaume Hernández i Martínez

Melior Manubens i Hum

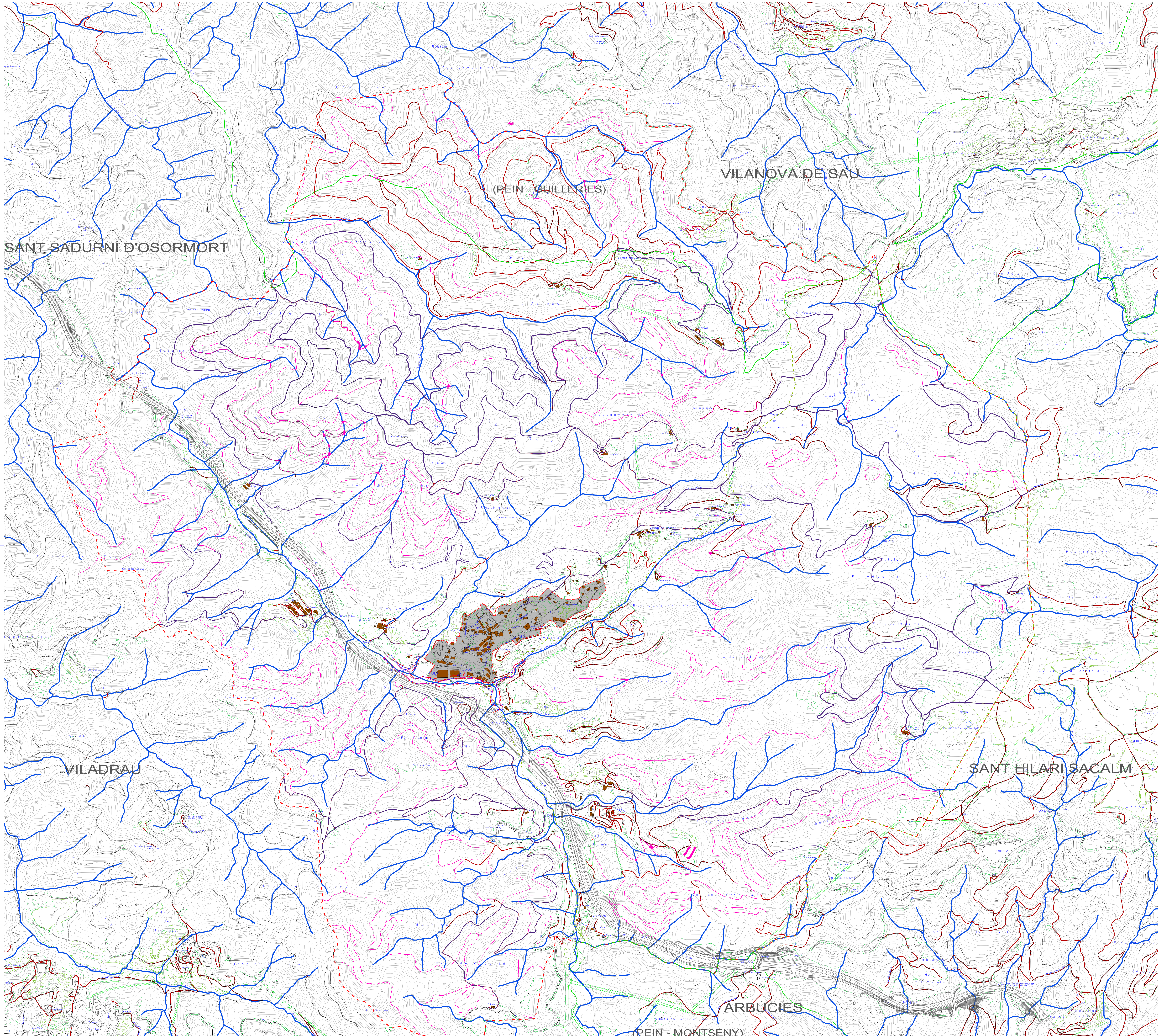
Data revisió: 21/10/2014

Data d'aprovació: 01/09/2016



SISTEMA VIARI
APROVACIÓ PROVISIONAL

05N





Mapa de Capacitat Acústica
Zones de sensibilitat acústica i usos del sòl
2013

Municipi:
ESPINELVES
Nucli:
Espinelves

INDICADORS DE CAPACITAT ACÚSTICA		Nivells límit d'exposició (dB(A))		
		40-45	50-55	60-65
ZONES DE SENSIBILITAT ACÚSTICA ALTA (A)				
A4	Deposició de residus, zones d'activitat terciària	-	-	-
A2	Protecció d'activitat de treball, labor i recreació	55	55	45
A3	Habitatge d'activitat de treball	57	57	47
A4	Protecció d'activitat de treball	60	60	50
ZONES DE SENSIBILITAT ACÚSTICA MODERADA (B)				
B1	Qualitat ambiental de les zones d'activitat terciària i residencial	55	55	55
B2	Protecció d'activitat de treball, labor i recreació (C1)	55	55	55
B3	Protecció d'activitat de treball, labor i recreació (C2)	55	55	55
ZONES DE SENSIBILITAT ACÚSTICA BAIXA (C)				
C1	Urbans i zones d'activitat terciària	55	55	55
C2	Protecció d'activitat de treball, labor i recreació	70	70	60
C3	Protecció d'activitat de treball, labor i recreació (C1) i (C2)	-	-	-

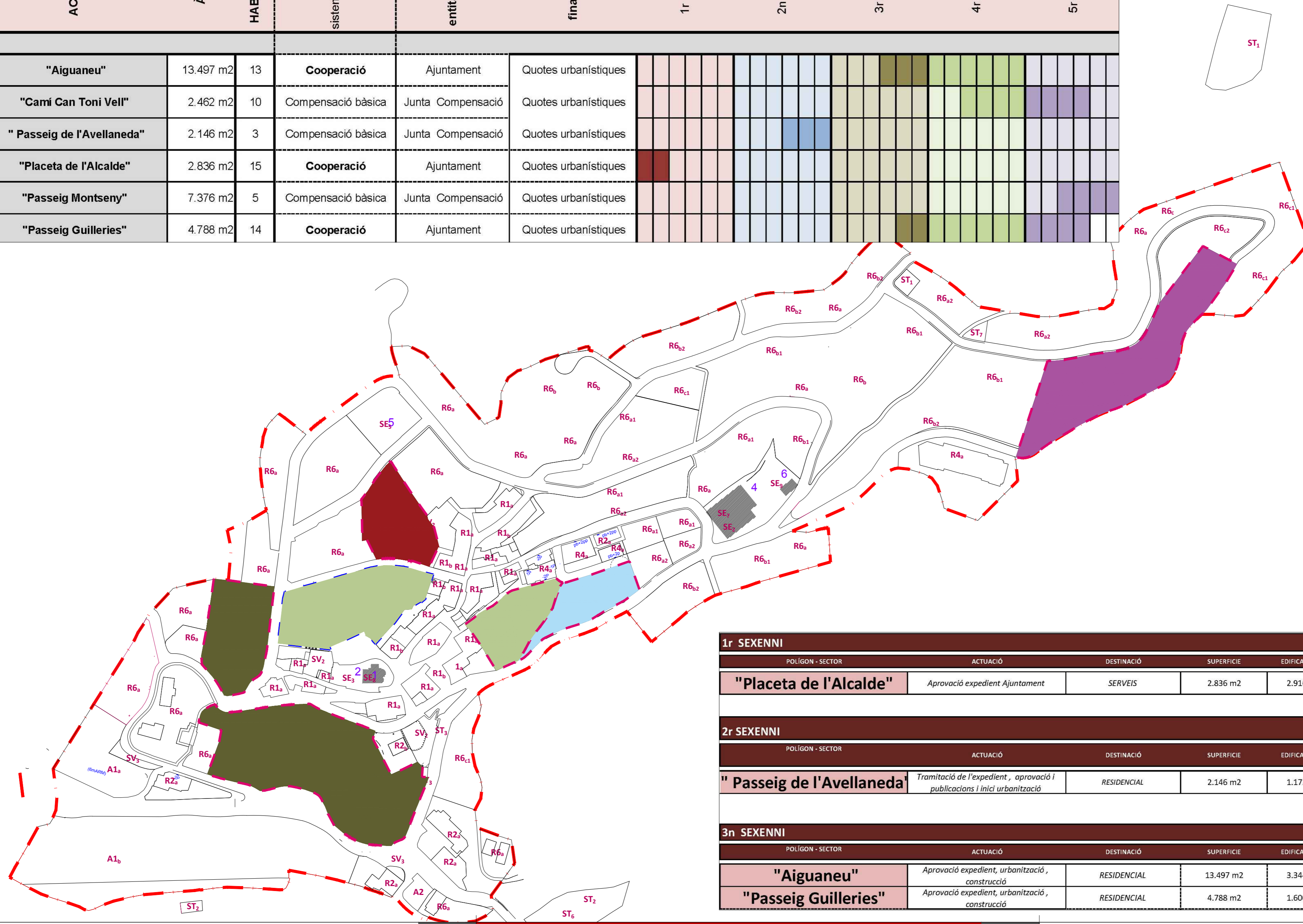
Font: Ajuntament d'Espinelves

Generalitat de Catalunya
 Departament de Territori i Sostenibilitat
 Direcció General de Qualitat Ambiental

Cartografia de referència: Institut Cartogràfic de Catalunya Sistema de referència: UTM31N-ED50

AGENDA ACTUACIONS

ACTUACIÓ	ÀMBIT	HABITATGES	sistema actuació	entitat gestora	finançament	1r Sexenni	2n Sexenni	3r Sexenni	4r Sexenni	5r Sexenni
PAU-1	"Aiguaneu"	13.497 m2	13	Cooperació	Ajuntament	Quotes urbanístiques				
PAU-2	"Cami Can Toni Vell"	2.462 m2	10	Compensació bàsica	Junta Compensació	Quotes urbanístiques				
PAU-3	"Passeig de l'Avellaneda"	2.146 m2	3	Compensació bàsica	Junta Compensació	Quotes urbanístiques				
PAU-4	"Placeta de l'Alcalde"	2.836 m2	15	Cooperació	Ajuntament	Quotes urbanístiques				
PAU-5	"Passeig Montseny"	7.376 m2	5	Compensació bàsica	Junta Compensació	Quotes urbanístiques				
PMU-1	"Passeig Guillerries"	4.788 m2	14	Cooperació	Ajuntament	Quotes urbanístiques				

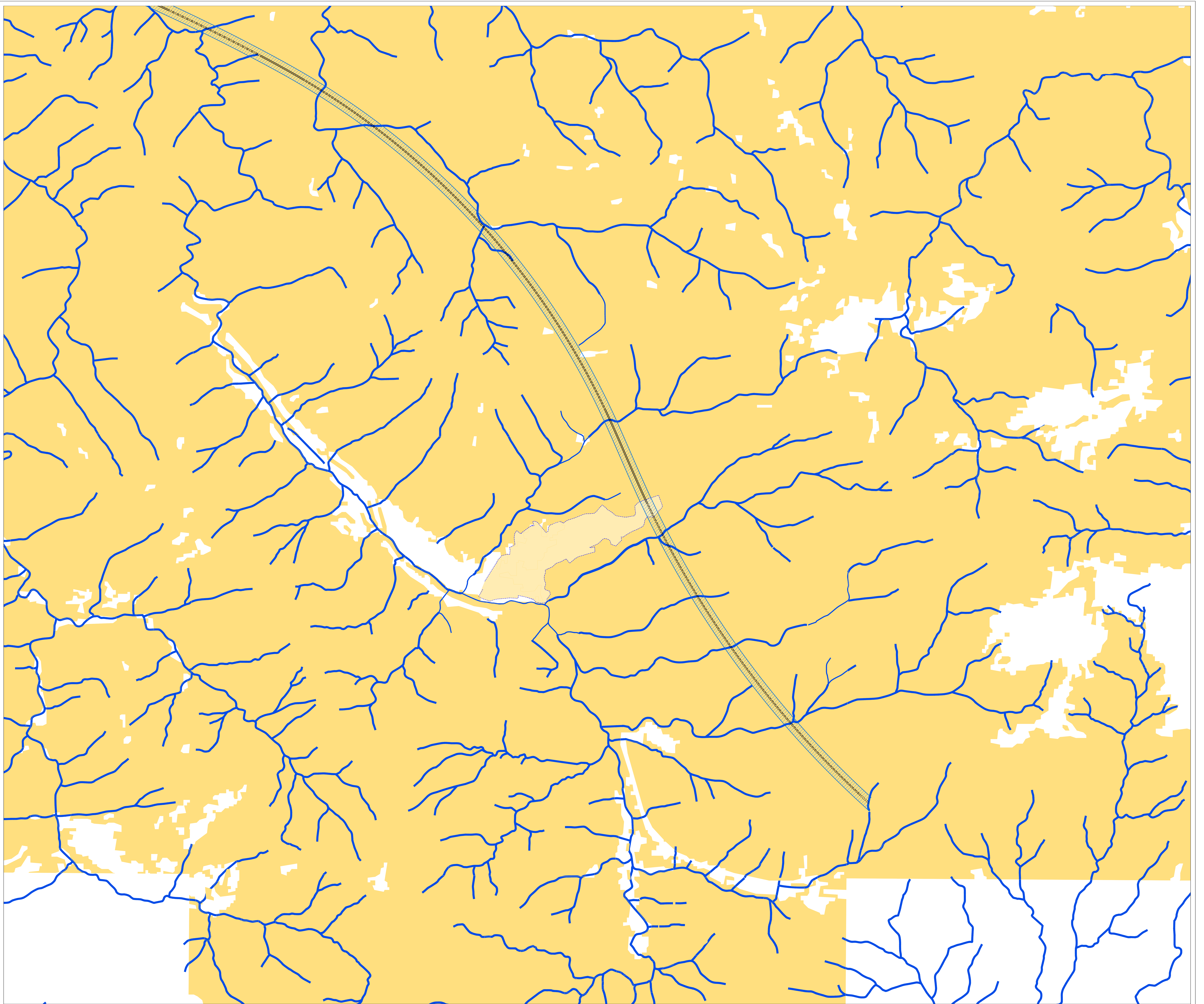


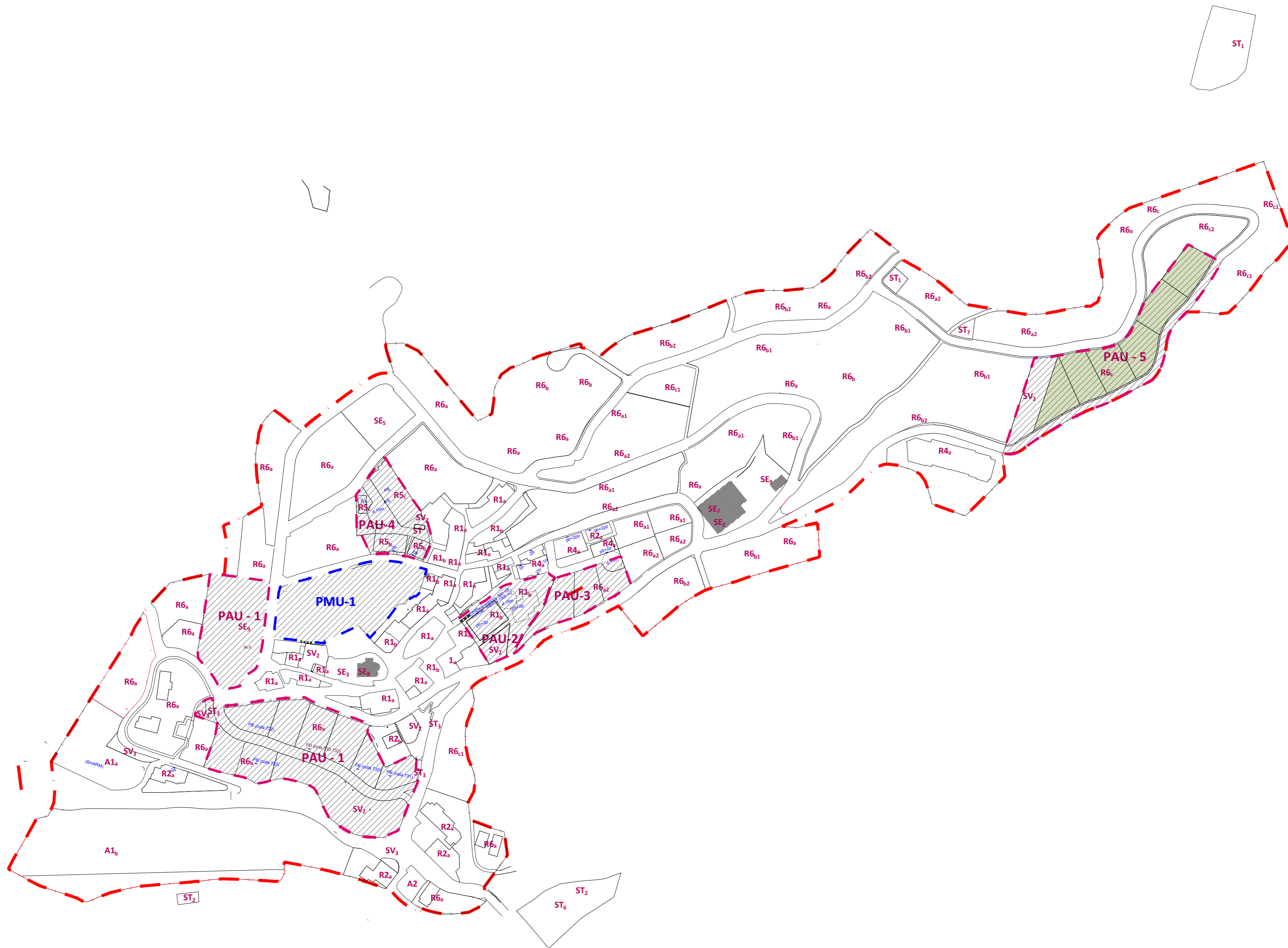
1r SEXENNI							
POLIGON - SECTOR	ACTUACIÓ	DESTINACIÓ	SUPERFICIE	EDIFICABILITAT	CESSIONS	GESTIÓ	%
"Placeta de l'Alcalde"	Aprovació expedient Ajuntament	SERVEIS	2.836 m2	2.916 m2	754,45 m2	Reparcel·lació	100
2r SEXENNI							
POLIGON - SECTOR	ACTUACIÓ	DESTINACIÓ	SUPERFICIE	EDIFICABILITAT	CESSIONS	GESTIÓ	%
"Passeig de l'Avellaneda"	Tramitació de l'expedient, aprovació i publicacions i inici urbanització	RESIDENCIAL	2.146 m2	1.172 m2	192,84 m2	Reparcel·lació	100%
3n SEXENNI							
POLIGON - SECTOR	ACTUACIÓ	DESTINACIÓ	SUPERFICIE	EDIFICABILITAT	CESSIONS	GESTIÓ	%
"Aiguaneu"	Aprovació expedient, urbanització, construcció	RESIDENCIAL	13.497 m2	3.344 m2	7.859 m2	Compensació bàsica	20%
"Passeig Guillerries"	Aprovació expedient, urbanització, construcció	RESIDENCIAL	4.788 m2	1.600 m2	2.673 m2	Compensació bàsica	10%


SX viari
 Suspensió
 Límit municipal
 Sòl urbà
 PMU Pla de millora urbana
 PAU Polígon actuació urbanística
 SH hidrogràfic
 PMU Pla de millora urbana
 PAU Polígon actuació urbanística
 XF Ferroviari

nord
 N
 S
 equip redactor
 Jaume Hernández i Martínez
 Data revisió: 21/10/2014
 Data d'aprovació: 01/09/2016

numero plànol
AGENDA
08N
 PLA D'ORDENACIÓ URBANÍSTICA MUNICIPAL D'ESPINELVES





-  SX viari
-  Suspensió
-  SH hidrogràfic
-  XF Ferroviari

-  Límit municipal
-  Sòl urbà
-  PMU Pla de millora urbana
-  PAU Polígon actuació urbanística



equip redactor
Jaume Hernández i Martínez

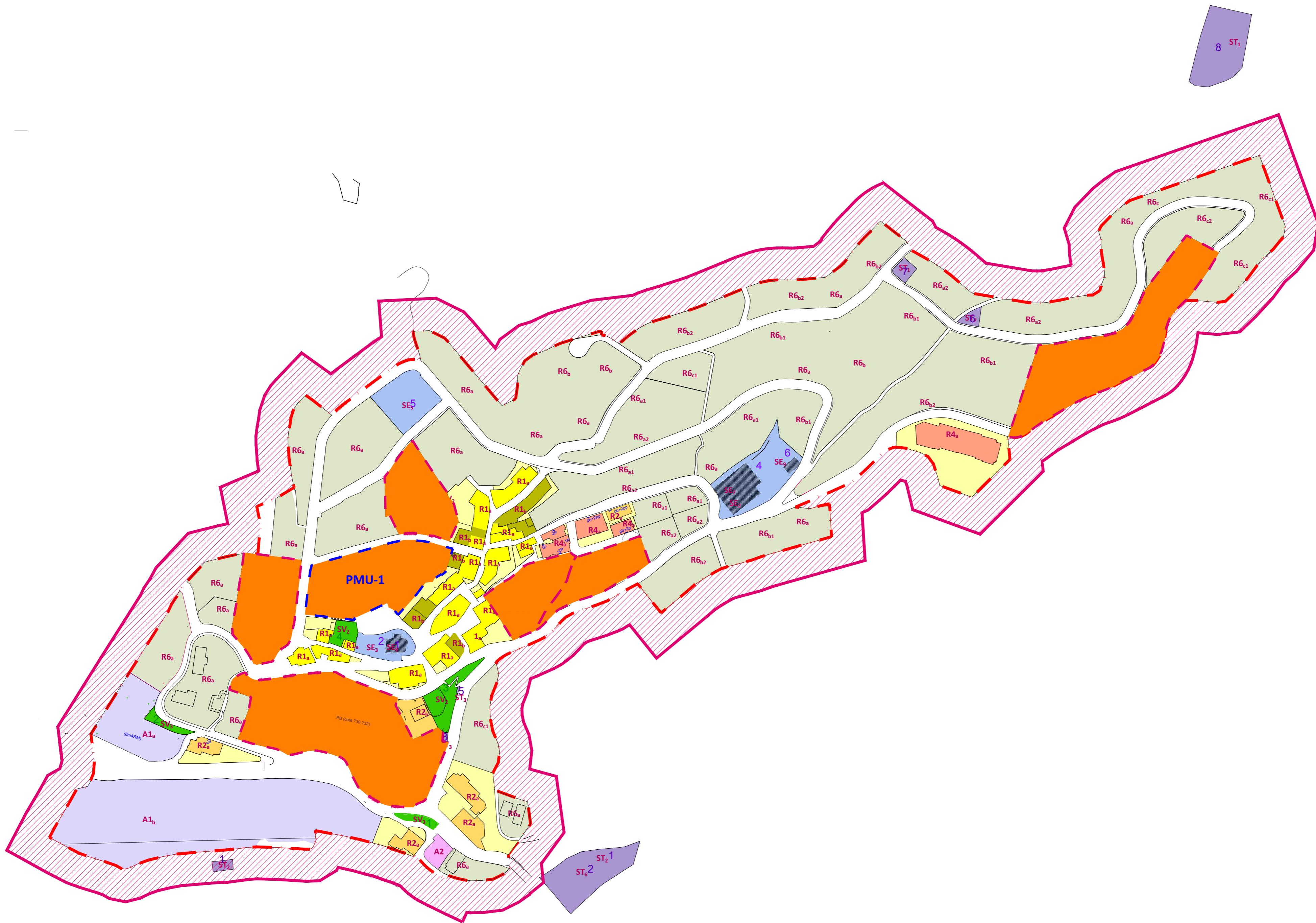
Data revisió: 21/10/2014
Data d'aprovació: 01/09/2016

SUSPENSIO LICENCIES



numero planol

10N



- SX viari
- Nucli urbà
- Límit municipal
- Sòl urbà
- PMU Pla de millora urbana
- PAU Polígon actuació urbanística
- SH hidrogràfic
- Zona de protecció incendis
- XF Ferroviari



equip redactor
Jaume Hernández i Martínez

Data revisió: 21/10/2014
Data d'aprovació: 01/09/2016

FRANJA URBANA P FORESTAL



numero planol

11N

