





14



12



10



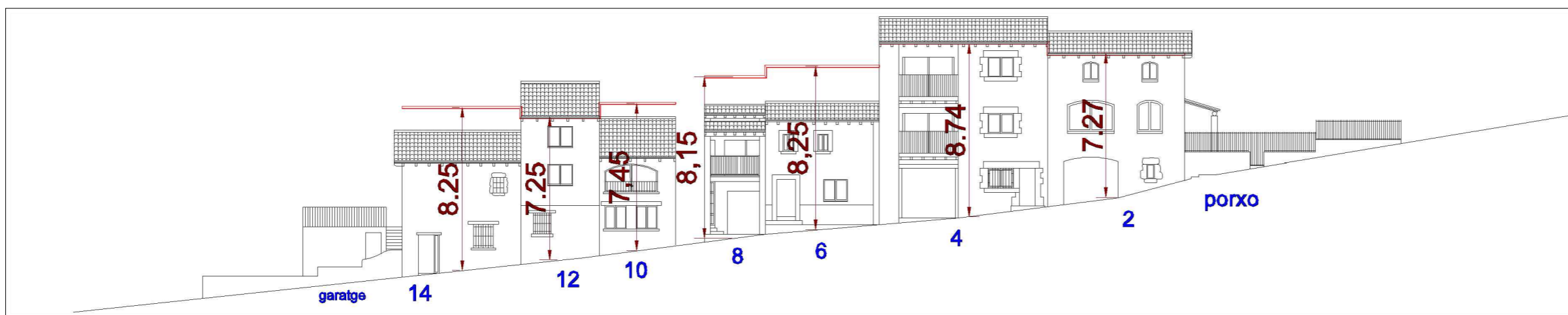
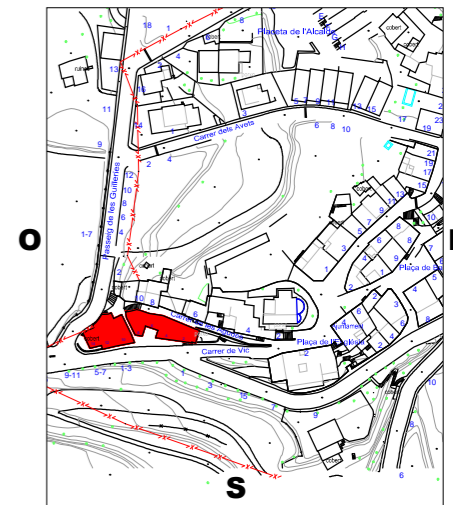
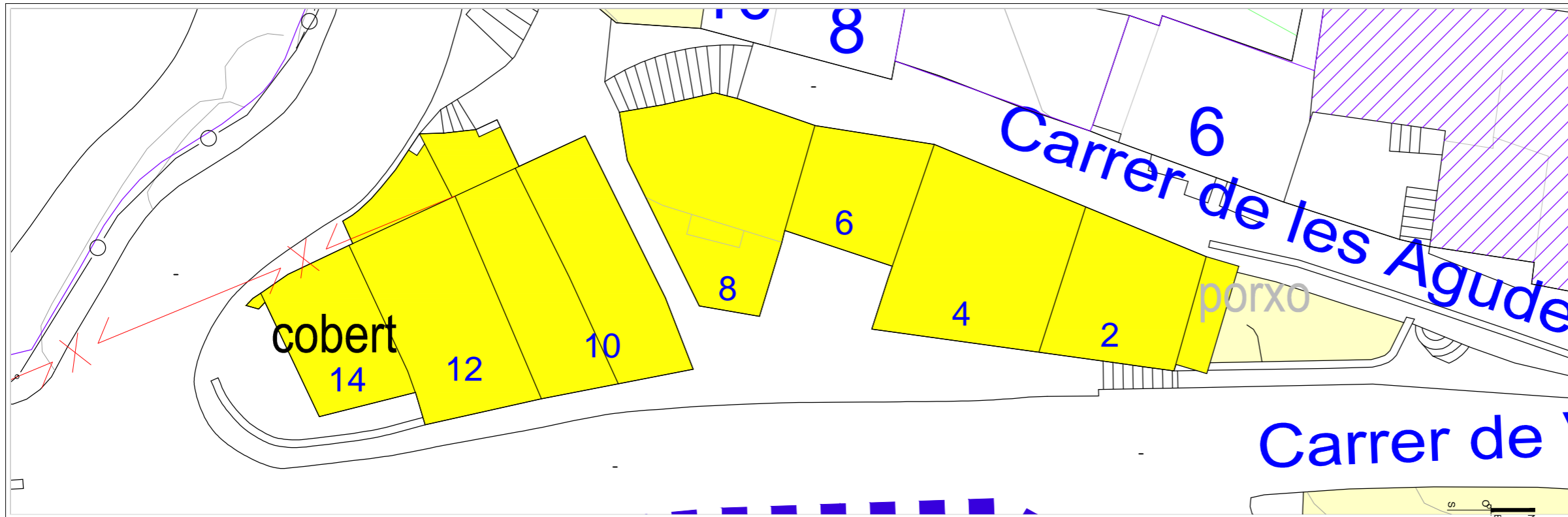
8



6



4



<b>Subzona 1a</b>	Protecció del patrimoni construït	3	Paràmetres constructius: Façana mínima L'existient Parcel·la mínima L'existient, es permet l'agrupació Profunditat màxima Està fixada en plànols	Està fixada en plànols Només s'admeten els existents Inclinada, continua i practicable i sense obertures	Coberta	no
<b>Subzona 1b</b>	Continuïtat de la trama antiga (solars buits)	4	Paràmetres constructius: Façana mínima 5.50 m Parcel·la mínima 100 m <sup>2</sup> Profunditat màxima Està fixada en plànols	Està fixada en plànols Admesos Inclinada, continua i practicable i sense obertures	Coberta	no

- 1a CONSERVACIÓ DE LA TRAMA
- 1b CONTINUITAT DE LA TRAMA
- PATI D'ILLA

**01**

DIBUIXAT 15 gener 2010    CORREGUT 22 desembre 2011  
DIBUIXAT 1 juliol 2013    CORREGUT 1 juliol 2013

l'Alcalde    l'Equip Redactor

Jaume Hernández Martínez - Melcior Manubens Hom  
Oficina Municipal de Revisió



# PLÀNOL REGULADOR DEL NUCLI ANTIC

## carrer de Vic



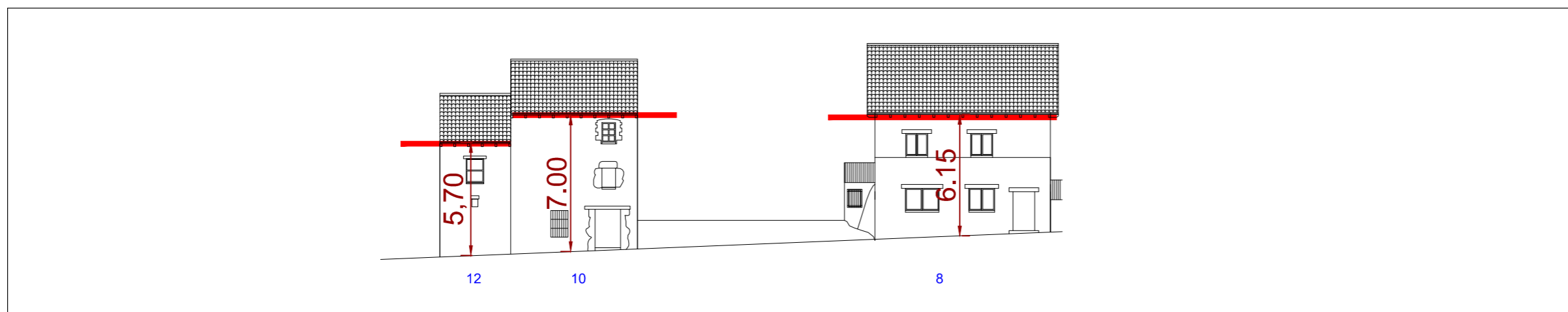
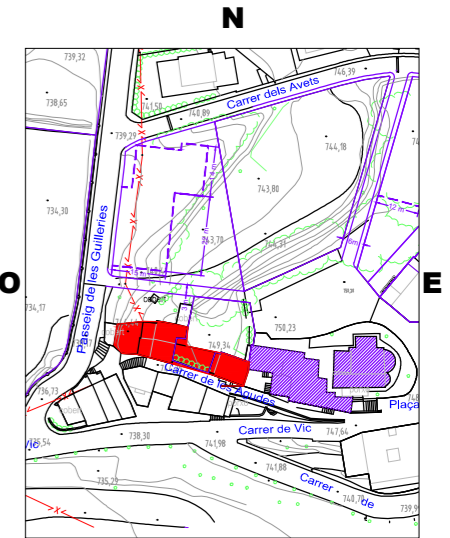
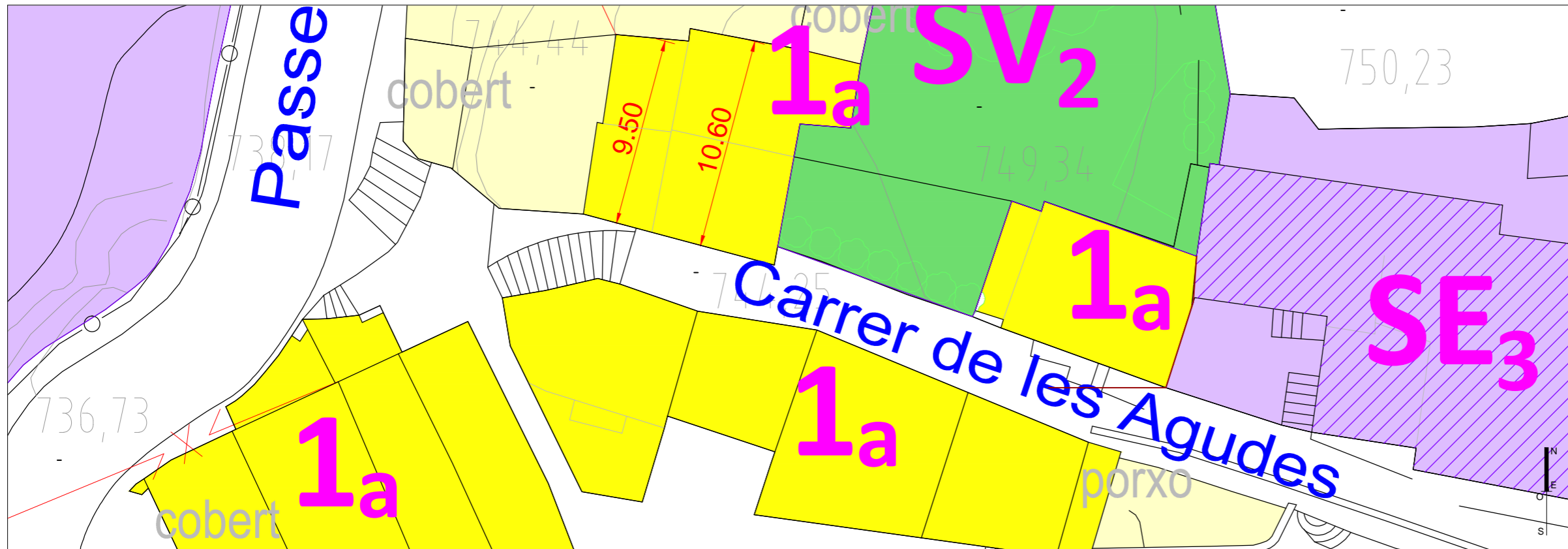
12



10



8



Subzona 1a	Subzona 1b
<p><b>Protecció del patrimoni construït</b></p> <p>3 Paràmetres constructius:</p> <p>Alçada màxima Soterranis: Està fixada en plànols. Només s'admeten els existents inclinada, contínua i practicable i sense obertures</p> <p>Coberta: no</p>	<p>4 Paràmetres constructius:</p> <p>Alçada màxima Soterranis: Està fixada en plànols. Admesos inclinada, contínua, no practicable i sense obertures</p> <p>Coberta: no</p>
<p><b>Continuïtat de la trama antiga (solars buits)</b></p> <p>3 Paràmetres constructius:</p> <p>Facana mínima: L'existint</p> <p>Parcel·la mínima: L'existint, es permet l'agrupació</p> <p>Profunditat màxima: Està fixada en plànols</p>	<p>4 Paràmetres constructius:</p> <p>Facana mínima: 5.50 m</p> <p>Parcel·la mínima: 100 m<sup>2</sup></p> <p>Profunditat màxima: Està fixada en plànols</p>

- 1a CONSERVACIÓ DE LA TRAMA
- 1b CONTINUITAT DE LA TRAMA
- PATI D'ILLA

02

DIBUIXAT 15 gener 2010    CORREGUT 22 desembre 2011  
 DIBUIXAT 1 juliol 2013    CORREGUT 1 juliol 2013

l'Alcalde    l'Equip Redactor

Jaume Hernández Martínez - Melcior Manubens Hom  
 Oficina Municipal de Revisió

# PLÀNOL REGULADOR DEL NUCLI ANTIC

## Carrer de les Agudes

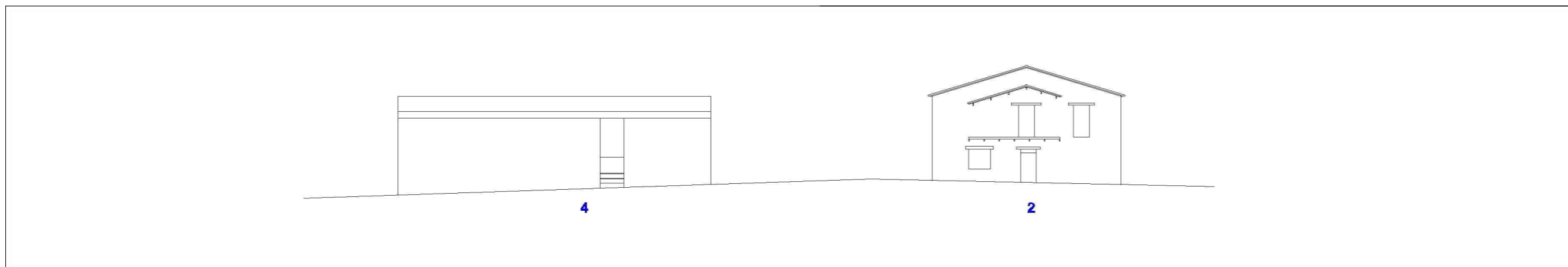
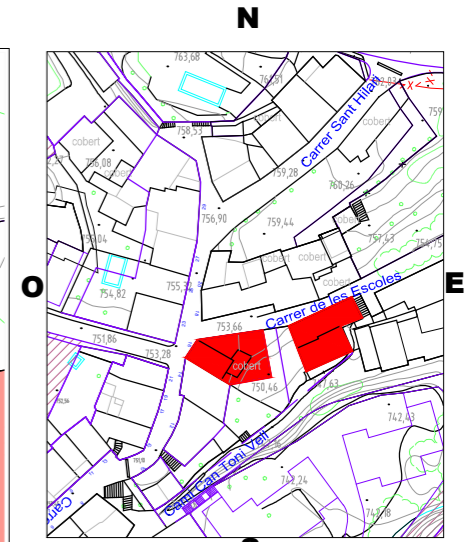
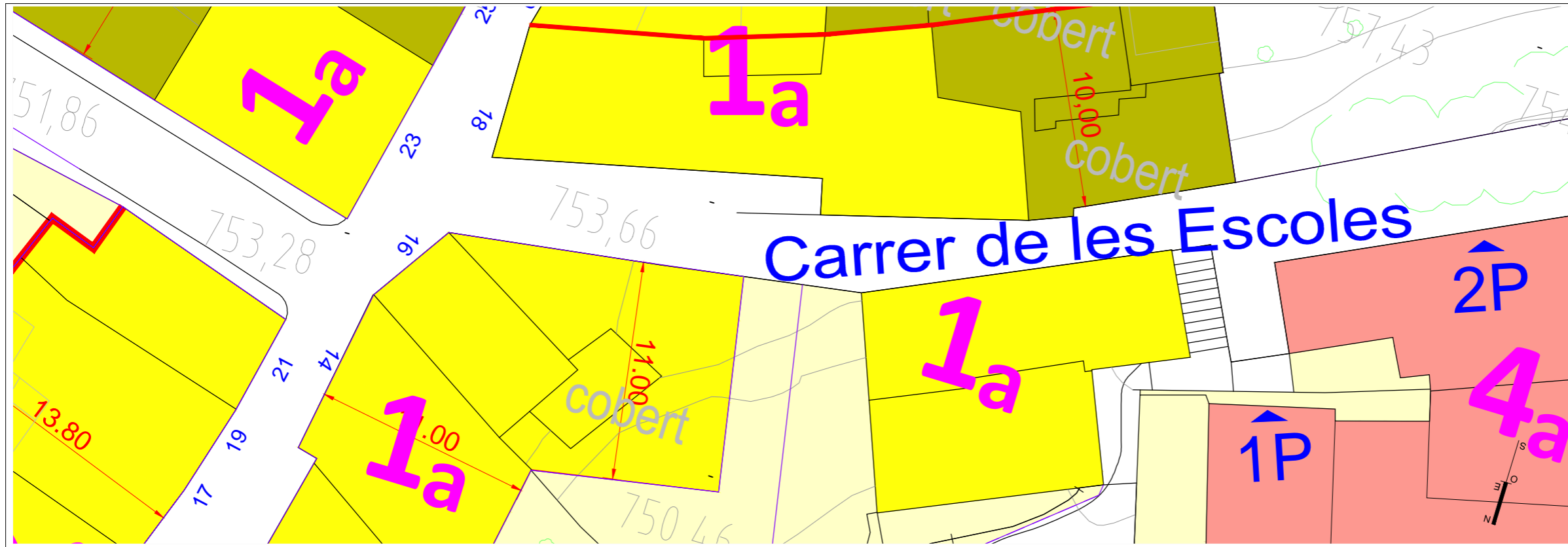


2



4

Carrer dels Avets



<b>Subzona 1a</b>	<b>Protecció del patrimoni construït</b>	Esà fixada en plànols Només s'admeten els existents Inclinada, continua, no practicable i sense obertures
<b>3</b>	<b>Paràmetres constructius:</b>	
	Alçada mínima	L'existient
	Parcel·la mínima	L'existient, es permet l'agrupació
	Profunditat mínima	Esà fixada en plànols
	<b>Alçada màxima Soterranis</b>	
	Coberta	
	<b>Alçada màxima Soterranis</b>	
	Coberta	
<b>Subzona 1b</b>	<b>Continuïtat de la trama antiga (solars buïts)</b>	
<b>4</b>	<b>Paràmetres constructius:</b>	
	Alçada mínima	5,50 m
	Parcel·la mínima	100 m <sup>2</sup>
	Profunditat mínima	Esà fixada en plànols
	<b>Alçada màxima Soterranis</b>	
	Coberta	

- 1a CONSERVACIÓ DE LA TRAMA
- 1b CONTINUITAT DE LA TRAMA
- PATI D'ILLA

03

DIBUIXAT 15 gener 2010    CORREGUT 22 desembre 2011  
 DIBUIXAT 1 juliol 2013    CORREGUT 1 juliol 2013

I'Alcalde    l'Equip Redactor

Jaume Hernández Martínez - Melcior Manubens Hom  
 Oficina Municipal de Revisió

# PLÀNOL REGULADOR DEL NUCLI ANTIC

## Carrer de les Escoles

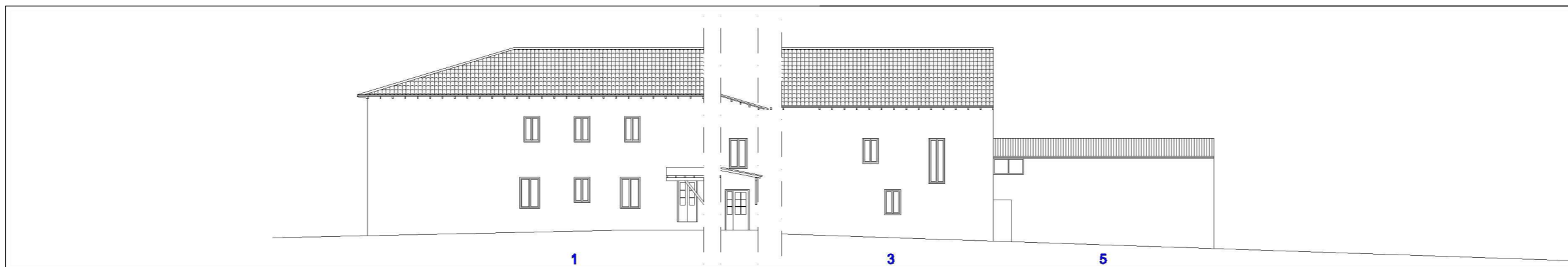
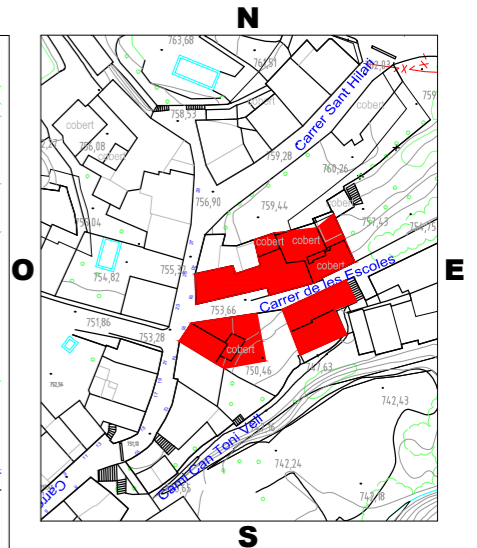
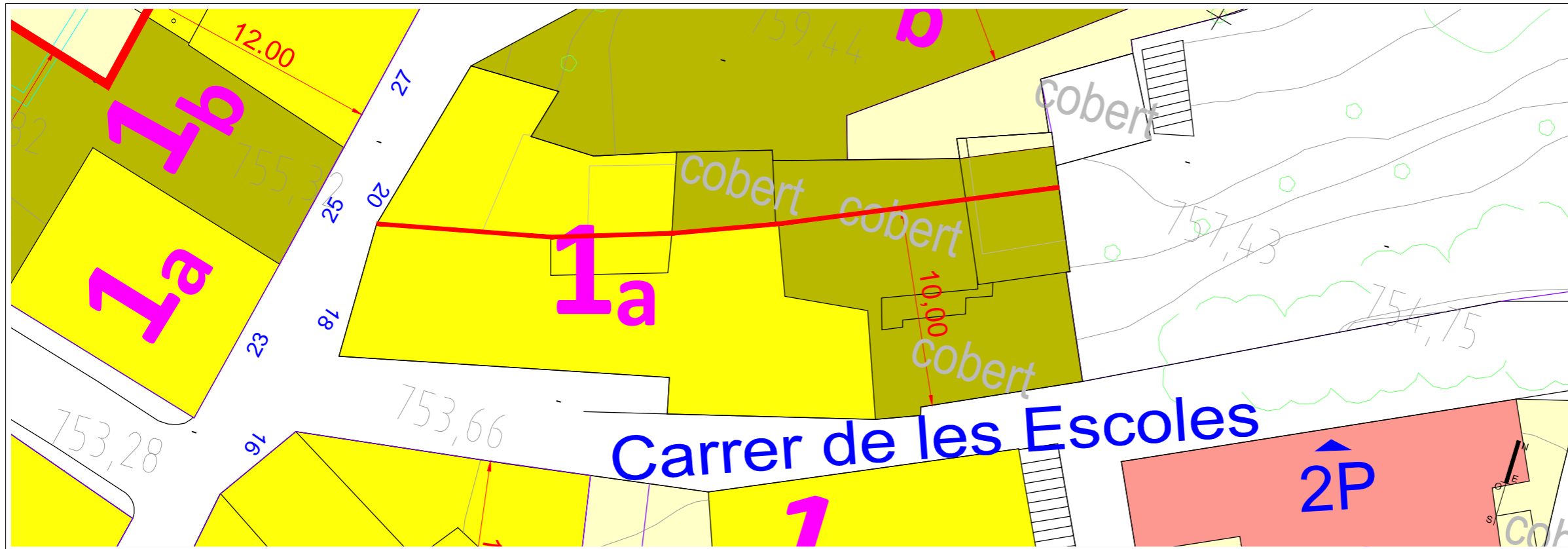


1



5

Carrer dels Avets



<b>Subzona 1a</b>	
Protecció del patrimoni construït	
3 Paràmetres constructius:	Està fixada en plànols
Facana mínima	L'existent
Parcel·la mínima	L'existent, se permet l'agrupació
Profunditat mínima	Està fixada en plànols
Alçada màxima Soterranis	Coberta
Alçada màxima Soterranis	Està fixada en plànols
Admesos	Inclinada, continua, no practicable i sense obertures
Coberta	no practicable i sense obertures
<b>Subzona 1b</b>	
Continuïtat de la trama antiga (solars buits)	
4 Paràmetres constructius:	Està fixada en plànols
Facana mínima	5,50 m
Parcel·la mínima	100 m <sup>2</sup>
Profunditat mínima	Està fixada en plànols
Alçada màxima Soterranis	Coberta
Alçada màxima Soterranis	Està fixada en plànols
Admesos	Inclinada, continua, no practicable i sense obertures
Coberta	no practicable i sense obertures

- 1a CONSERVACIÓ DE LA TRAMA
- 1b CONTINUÏTAT DE LA TRAMA
- PATI D'ILLA

DIBUIXAT 15 gener 2010    CORREGUT 22 desembre 2011  
 DIBUIXAT 1 juliol 2013    CORREGUT 1 juliol 2013

Falcaide    l'Equip Redactor

Jaume Hernández Martínez - Melcior Manubens Hom  
 Oficina Municipal de Revisió

**04**



# PLÀNOL REGULADOR DEL NUCLI ANTIC

## Carrer de les Escoles



1

3

5

7

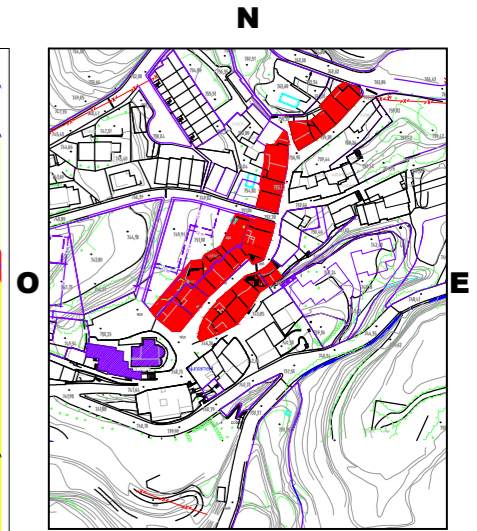
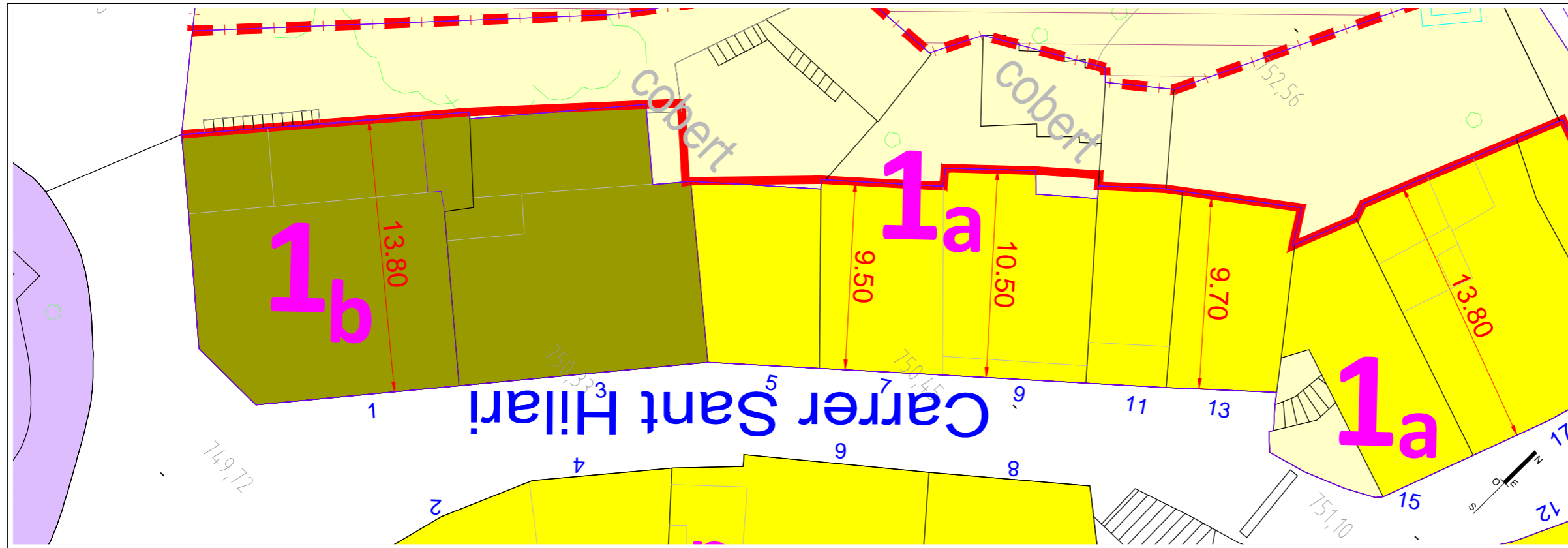
9

11

13

15

Carrer Sant Hilari



<b>Subzona 1a</b>	Protecció del patrimoni construït	Està fixada en plànols
	3 Paràmetres constructius: Façana mínima L'existent Parcel·la mínima L'existent, es permet l'agrupació Profunditat màxima Està fixada en plànols	Alçada màxima Soterranis Coberta
<b>Subzona 1b</b>	Continuïtat de la trama antiga (solars buits)	Està fixada en plànols
	4 Paràmetres constructius: Façana mínima 5,50 m Parcel·la mínima 100 m <sup>2</sup> Profunditat màxima Està fixada en plànols	Alçada màxima Soterranis Coberta

- 1a CONSERVACIÓ DE LA TRAMA
- 1b CONTINUÏTAT DE LA TRAMA
- PATI D'ILLA

DIBUIXAT 15 gener 2010 CORREGUT 22 desembre 2011  
 DIBUIXAT 1 juliol 2013 CORREGUT 1 juliol 2013

FAlcalde TEquip Redactor  
 Jaume Hernández Martínez - Melcior Manubens Hom  
 Oficina Municipal de Revisió

**05**



# PLÀNOL REGULADOR DEL NUCLI ANTIC

## Carrer Sant Hilari



15

17

19

21

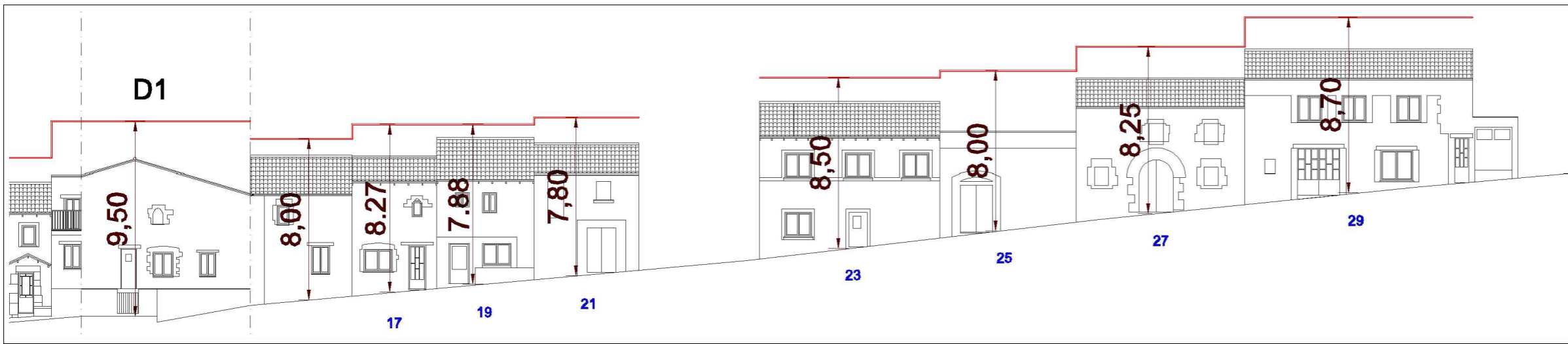
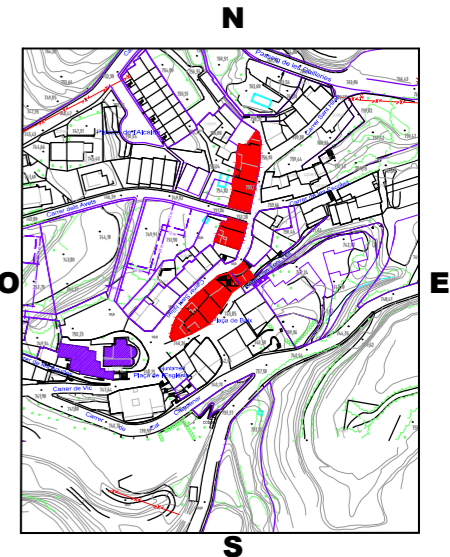
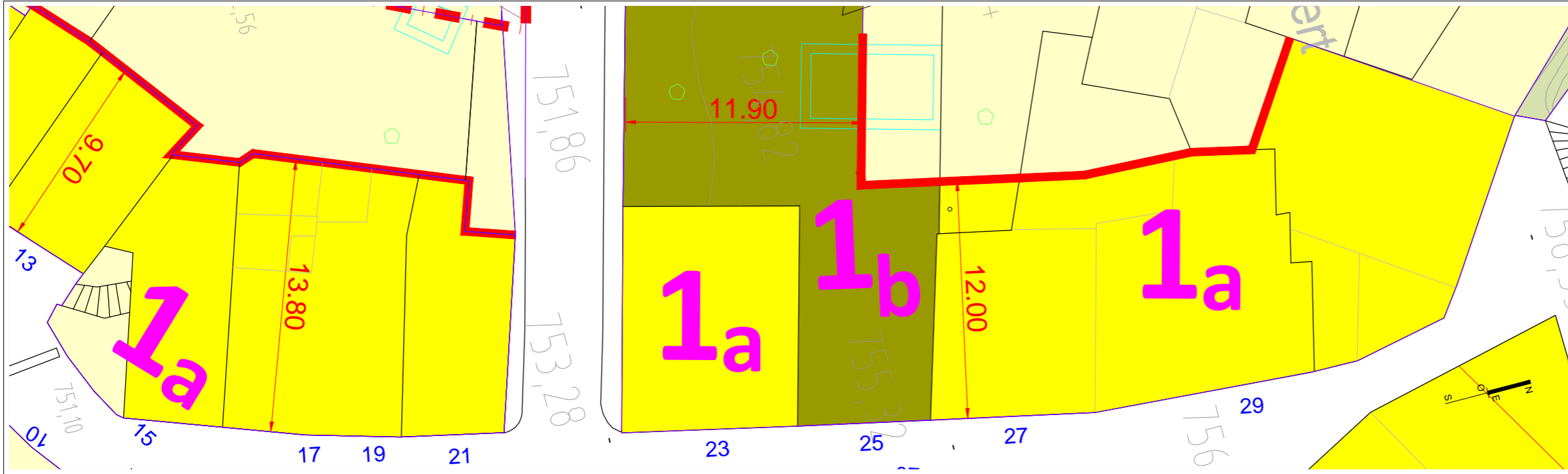
23  
Carrer Sant Hilari

25

27

29

29



<b>Subzona 1a</b>	<b>Protecció del patrimoni construït</b>	<b>Alçada màxima Soterranis</b>	Està fixada en plànols Només s'admeten els existents Inclinada, continua, no practicable i sense obertures
<b>Subzona 1b</b>	<b>Protecció del patrimoni construït</b>	<b>Alçada màxima Soterranis</b>	Està fixada en plànols Admesos Inclinada, continua, no practicable i sense obertures
<b>3</b>	<b>Paràmetres constructius:</b>	<b>Alçada màxima Soterranis</b>	Està fixada en plànols
	Facana mínima	<b>Coberta</b>	no
	Parcel·la mínima		
	Profunditat mínima		
<b>4</b>	<b>Paràmetres constructius:</b>	<b>Alçada màxima Soterranis</b>	Està fixada en plànols
	Continuïtat de la trama antiga (solars buits)	<b>Coberta</b>	no
	Facana mínima		
	Parcel·la mínima		
	Profunditat mínima		

- 1a CONSERVACIÓ DE LA TRAMA
- 1b CONTINUITAT DE LA TRAMA
- PATI D'ILLA

DIBUIXAT 15 gener 2010 CORREGUT 22 desembre 2011  
 DIBUIXAT 1 juliol 2013 CORREGUT 1 juliol 2013

FAlcalde FEquip Redactor

Jaume Hernández Martínez - Melcior Manubens Hom  
 Oficina Municipal de Revisió

06

# PLÀNOL REGULADOR DEL NUCLI ANTIC

## Carrer Sant Hilari



31



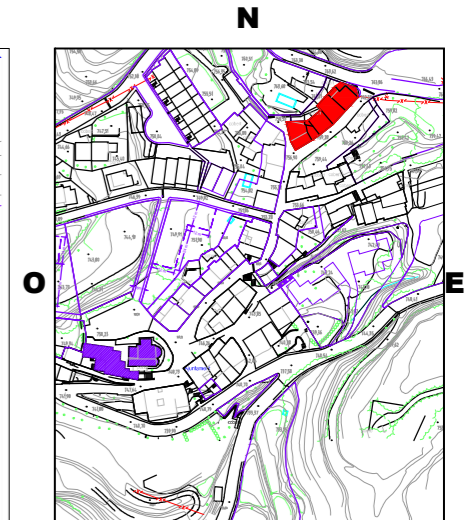
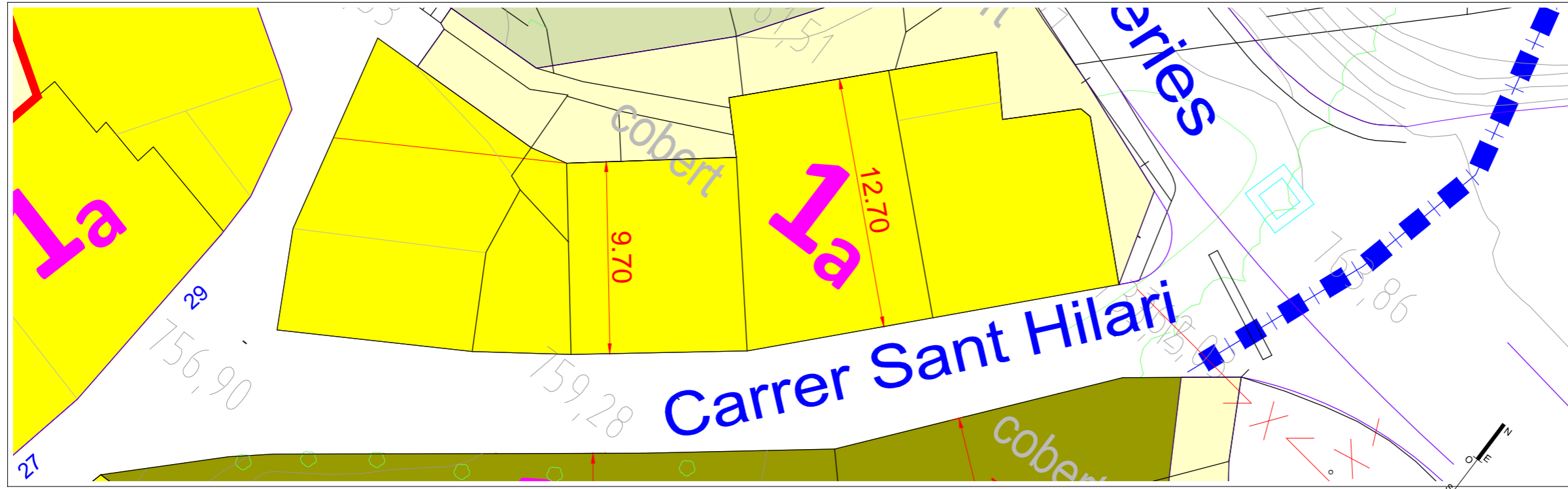
33  
Carrer Sant Hilari



35



37



<b>Subzona 1a</b> Protecció del patrimoni construït	3 Paràmetres constructius: Façana mínima L'existent Parcel·la mínima L'existent, es permet l'agrupació Profunditat màxima Està fixada en plànols	Està fixada en plànols Nomes s'admeten els existents Inclinada, continua, no practicable i sense obertures
	<b>Alçada màxima Soterranis</b>	<b>Coberta</b>
<b>Subzona 1b</b> Continuïtat de la trama antiga (solars buits)	4 Paràmetres constructius: Façana mínima 5,50 m Parcel·la mínima 100 m <sup>2</sup> Profunditat màxima Està fixada en plànols	Està fixada en plànols Admesos Inclinada, continua, no practicable i sense obertures
	<b>Alçada màxima Soterranis</b>	<b>Coberta</b>

- 1a CONSERVACIÓ DE LA TRAMA
- 1b CONTINUITAT DE LA TRAMA
- PATI DILLA

DIBUIXAT 15 gener 2010 CORREGUT 22 desembre 2011  
 DIBUIXAT 1 juliol 2013 CORREGUT 1 juliol 2013

FAlcalde Jaume Hernández Martínez - Melcior Manubens Hom  
 Oficina Municipal de Revisió

**07**



# PLÀNOL REGULADOR DEL NUCLI ANTIC

## Carrer Sant Hilari





10



8



6



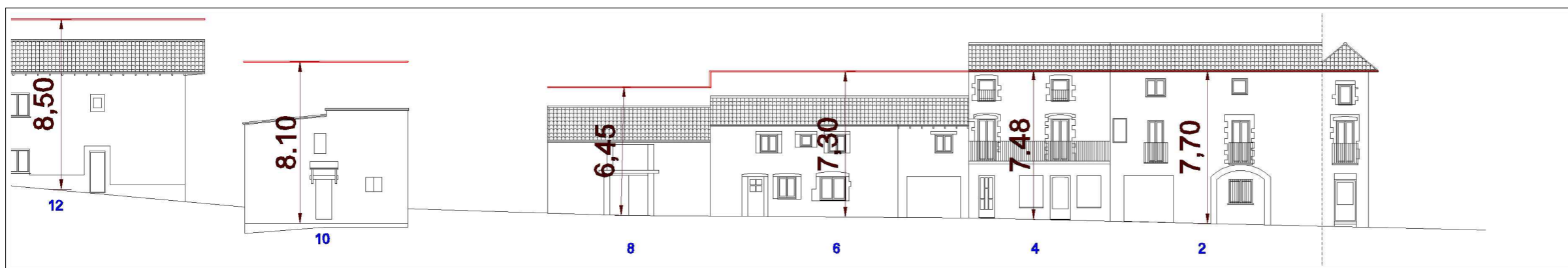
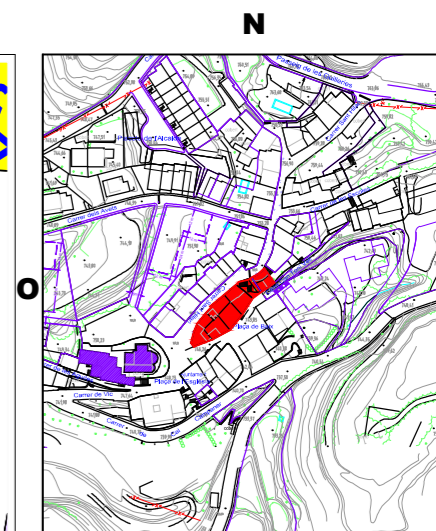
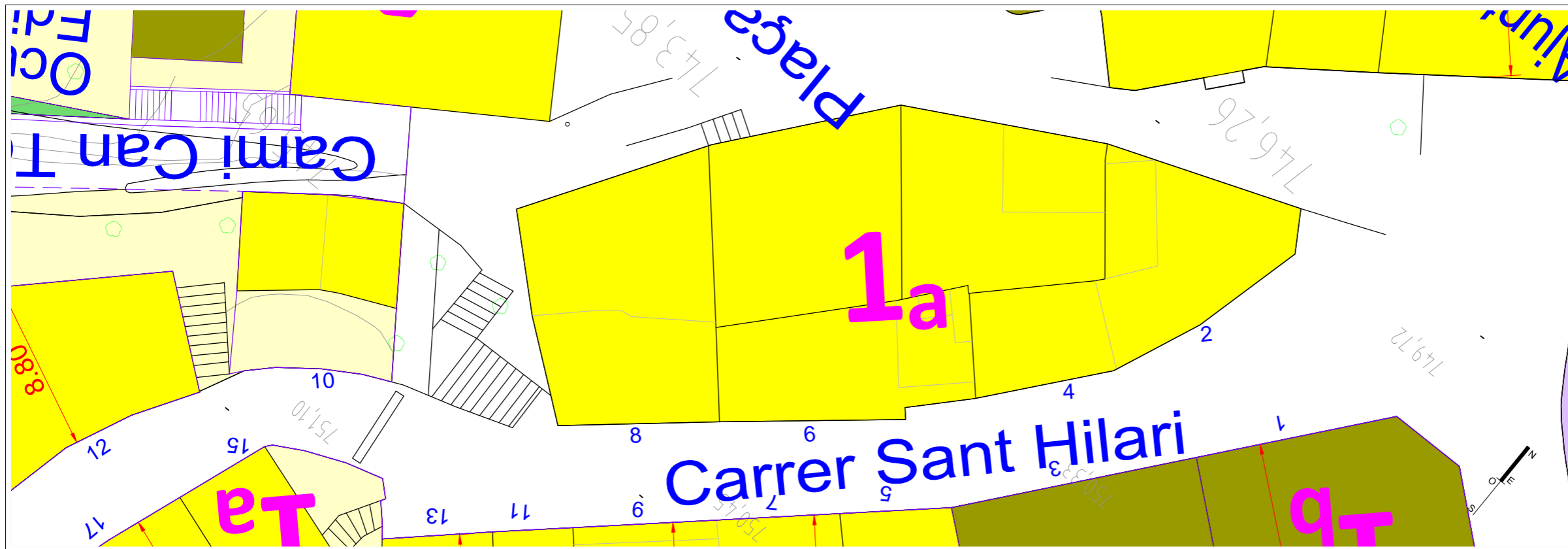
4



2



Carrer Sant Hilari



<b>Subzona 1a</b>	<b>Protecció del patrimoni construït:</b>	<b>Alçada màxima Soterranis</b>	Està fixada en plànols Nomes s'admeten els existents Inclinada, continua, no practicable i sense obertures
<b>3</b>	<b>Paràmetres constructius:</b>	<b>Coberta</b>	no
	Facana mínima		
	Parcel·la mínima		
	Profunditat màxima		
	Està fixada en plànols		
<b>Subzona 1b</b>	<b>Continuïtat de la trama antiga (solars buits)</b>	<b>Alçada màxima Soterranis</b>	Està fixada en plànols Admesos Inclinada, continua, no practicable i sense obertures
<b>4</b>	<b>Paràmetres constructius:</b>	<b>Coberta</b>	no
	Facana mínima		
	Parcel·la mínima		
	Profunditat màxima		
	Està fixada en plànols		

- 1a CONSERVACIÓ DE LA TRAMA
- 1b CONTINUITAT DE LA TRAMA
- PATI D'ILLA

DIBUIXAT 15 gener 2010 CORREGUT 22 desembre 2011  
 DIBUIXAT 1 juliol 2013 CORREGUT 1 juliol 2013

I'Alcalde: **08** I'Equip Redactor:  
 Jaume Hernández Martínez - Melcior Manubens Hom  
 Oficina Municipal de Revisió

# PLÀNOL REGULADOR DEL NUCLI ANTIC

## Carrer Sant Hilari



20



18



16



14

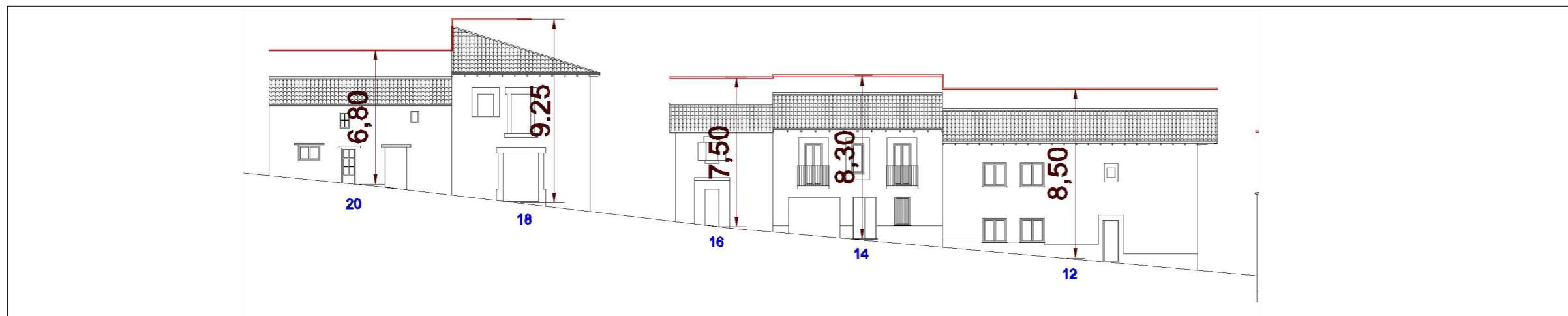
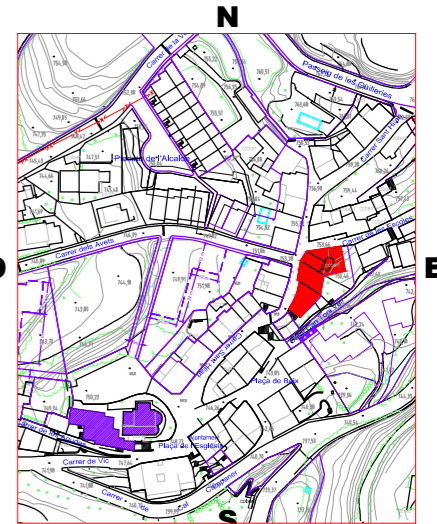
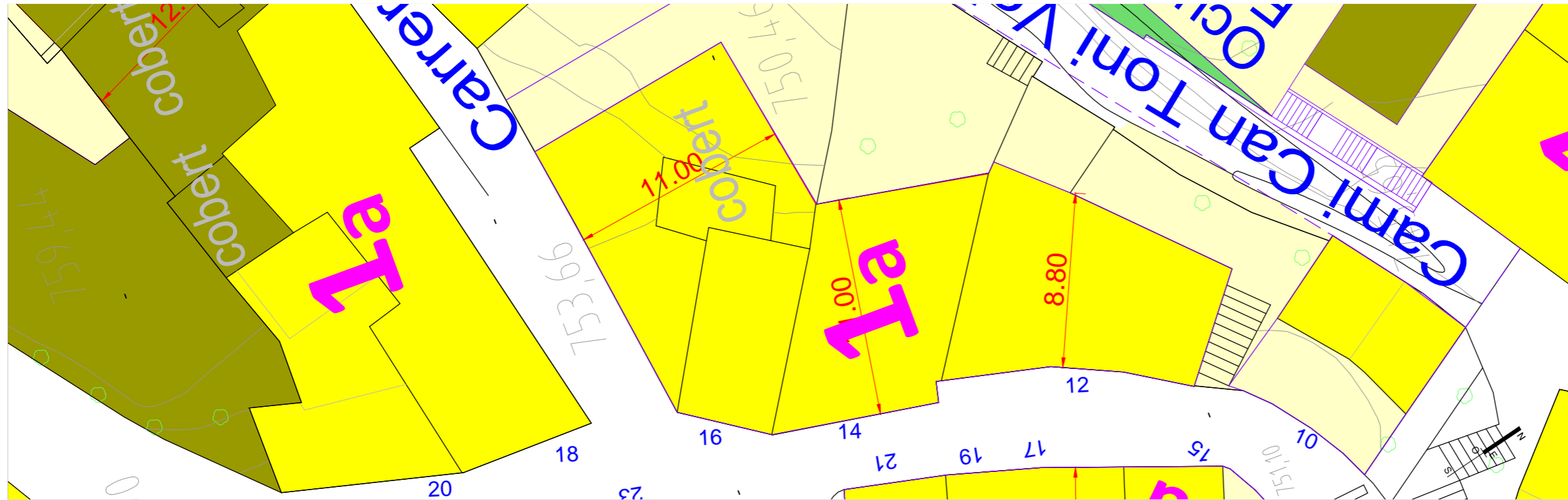


12



10

Carrer Sant Hilari



<b>Subzona 1a</b>	<b>Protecció del patrimoni construït</b>	Esà fixada en plànols Nomes s'admeten els existents Inclinada, continua, no practicable i sense obertures
<b>3</b>	<b>Paràmetres constructius:</b>	
	Facana mínima	L'existient
	Parcel·la mínima	L'existient, es permet l'agrupació
	Profunditat màxima	Esà fixada en plànols
<b>Subzona 1b</b>	<b>Continuïtat de la trama antiga (solars buïts)</b>	
<b>4</b>	<b>Paràmetres constructius:</b>	
	Facana mínima	5,50 m
	Parcel·la mínima	100 m <sup>2</sup>
	Profunditat màxima	Esà fixada en plànols
	<b>Alçada màxima Soterranis</b>	
	Coberta	no
	<b>Alçada màxima Soterranis</b>	
	Admesos	
	Coberta	no

- 1a CONSERVACIÓ DE LA TRAMA
- 1b CONTINUITAT DE LA TRAMA
- PATI D'ILLA

DIBUIXAT 15 gener 2010 CORREGUT 22 desembre 2011  
 DIBUIXAT 1 juliol 2013 CORREGUT 1 juliol 2013

FAlcalde: **09** FEquip Redactor: **09**

Jaume Hernández Martínez - Melcior Manubens Hom  
 Oficina Municipal de Revisió

# PLÀNOL REGULADOR DEL NUCLI ANTIC

## Carrer Sant Hilari



6



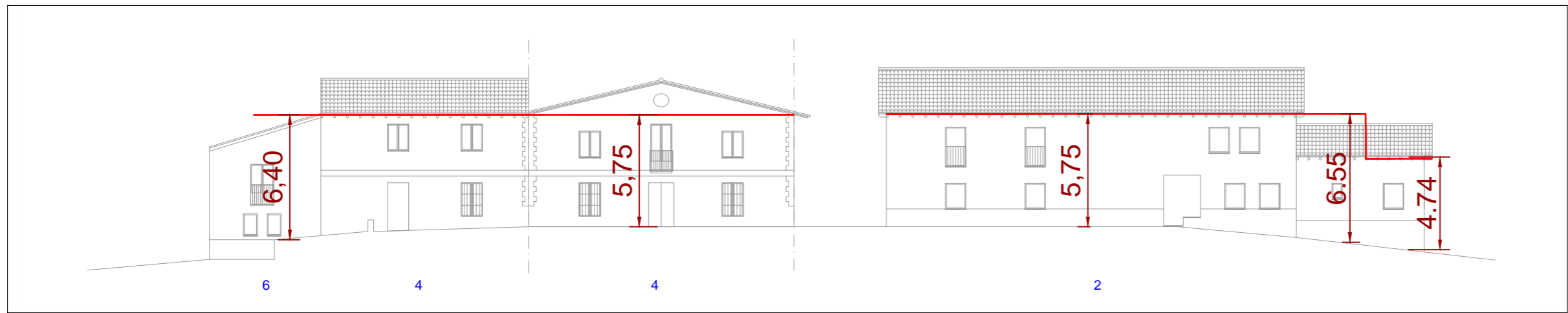
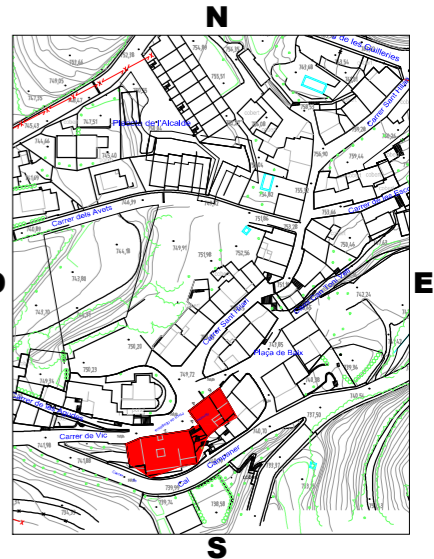
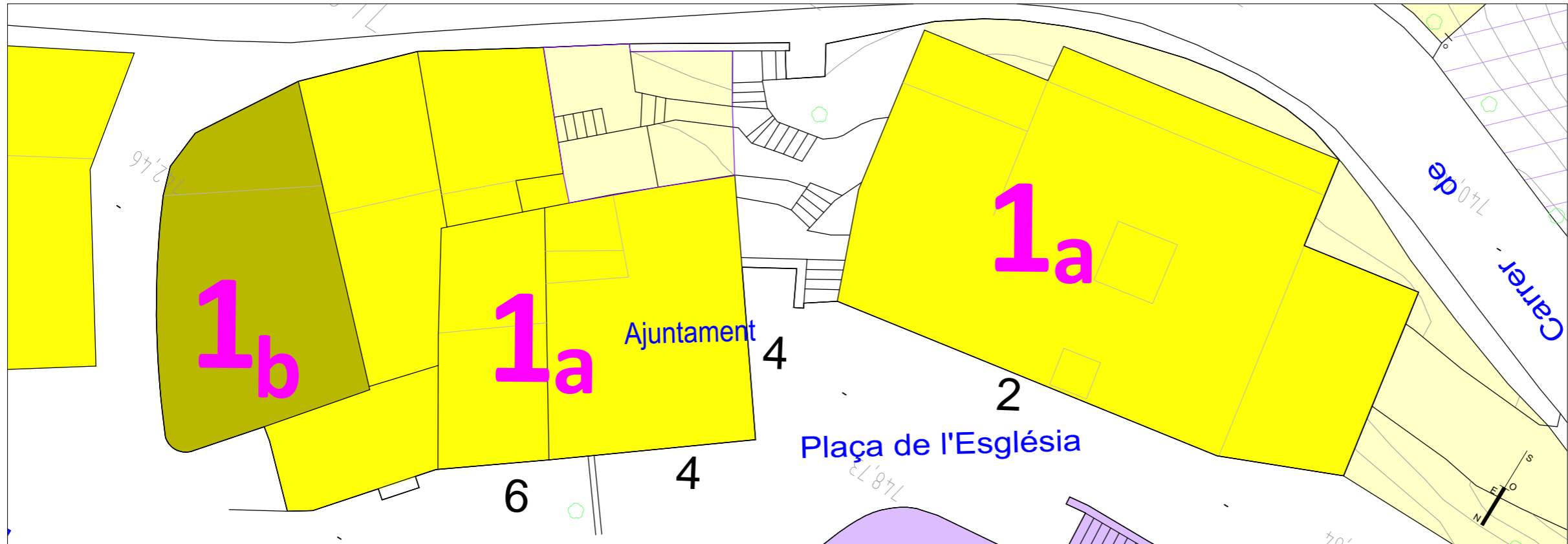
4



4



2



<b>Subzona 1a</b>	Està fixada en plans Només s'admeten els existents Inclinada, continua, no practicable i sense obertures	<b>Alçada màxima Soterranis</b>	<b>Coberta</b>
<b>Subzona 1b</b>	Està fixada en plans Admesos Inclinada, continua, no practicable i sense obertures	<b>Alçada màxima Soterranis</b>	<b>Coberta</b>
<b>3</b>	Protecció del patrimoni construït Paràmetres constructius: Façana mínima L'existent Parcel·la mínima L'existent, es permet l'agrupació Profunditat màxima Està fixada en plans	<b>4</b>	Continuïtat de la trama antiga (solars buits) Paràmetres constructius: Façana mínima 5,50 m Parcel·la mínima 100 m <sup>2</sup> Profunditat màxima Està fixada en plans

- 1a CONSERVACIÓ DE LA TRAMA
- 1b CONTINUITAT DE LA TRAMA
- PATI D'ILLA

10

DIBUIXAT 15 gener 2010    CORREGUT 22 desembre 2011  
 DIBUIXAT 1 juliol 2013    CORREGUT 1 juliol 2013

FAlcalde    l'Equip Redactor  
 Jaume Hernández Martínez - Melcior Manubens Hom  
 Oficina Municipal de Revisió

# PLÀNOL REGULADOR DEL NUCLI ANTIC

## Plaça Esglesia