

Ajuntament  
**D'ESPINELVES**

**SISTEMES I LIMITS**

<p><b>SX</b> vial</p> <p><b>SX</b> servitud</p> <p><b>XF</b> Ferroviari</p> <p><b>SV</b> espais lliures</p> <p>1 Parcel·lana</p> <p>2 Parcel·lana de protecció</p> <p>3 Espais privats</p>	<p><b>ST</b> serveis tècnics</p> <p><b>SH</b> hidrogràfic</p> <p><b>SE</b> equipament</p> <p>1 Dònes</p> <p>2 Esportiu</p> <p>3 Educatiu</p> <p>4 Mercat</p> <p>5 Comers</p> <p>6 Esports</p> <p>7 Parcs</p> <p>8 Per serveis</p>	<p><b>Límit municipal</b></p> <p><b>Sòl urbà</b></p> <p><b>PMU</b> Pla de millora urbana</p> <p><b>PAU</b> Polígon actuació urbanística</p> <p><b>NBS</b> Corredor biològic</p>
--	---	---

**URBA RESIDENCIAL**

<p><b>1</b> Nucli antic</p> <p><b>2</b> Exemple Antic</p> <p><b>4</b> Illa tancada amb blocs aïllats</p>	<p><b>5</b> Illa tancada de cases en filera</p> <p><b>6</b> Cases aïllades</p> <p><b>6a</b> 6b 6c</p> <p><b>6a</b> 6b 6c Pati d'illa</p>	<p><b>7</b> Indústria</p> <p><b>8</b> Serveis</p>
--	--	---

**equip redactor**

Jaume Hernández i Martínez

*(Signature)*

Data revisió: 21/10/2014

**Melcior Manubens i Hom**

*(Signature)*

Data d'aprovació: --/--/----

escala

1:1.000

0 10 25 40

**SÒL URBÀ**

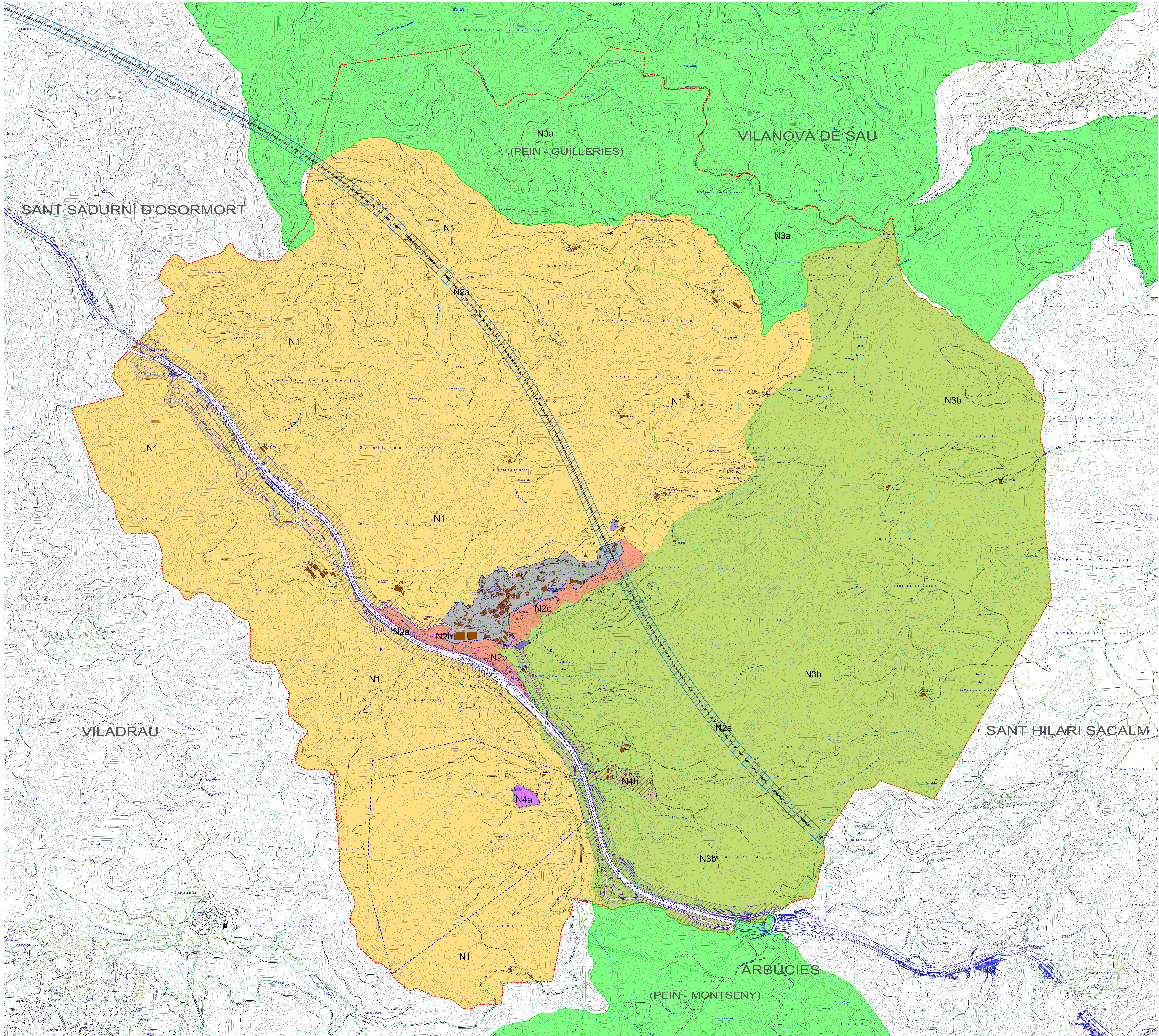
APROVACIÓ INICIAL

PLA D'ORDENACIÓ URBANÍSTICA MUNICIPAL D'ESPINELVES

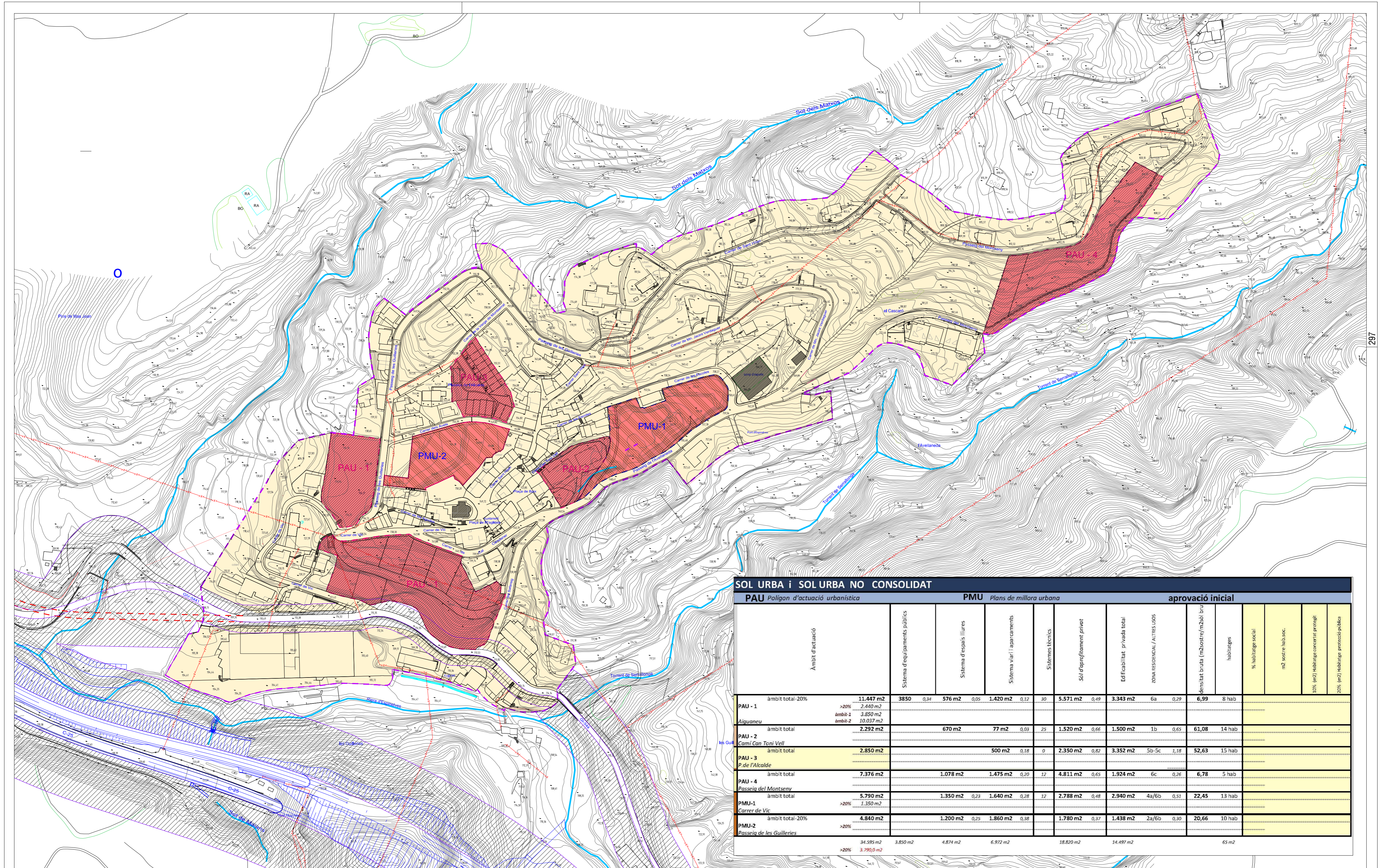
numero planol

**01N**







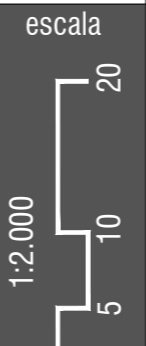


SOL URBA I SOL URBA NO CONSOLIDAT		PAU Polígon d'actuació urbanística		PMU Plans de millora urbana						aprovació inicial											
Àmbit d'actuació		Sistema d'equipaments públics		Sistema d'espais lliures		Sistema viari i aparcaments		Sistemes tècnics		Sol d'aparcament privat		Edificabilitat privada total		ZONA RESIDENCIAL / ALTRES USOS		densitat bruta (m2sol/m2sol) bruta	habitatges	% habitatge social	m2 sòl urb. soc.	100% (m2) Habitatge concertat promogut	20% (m2) Habitatge protecció pública
PAU - 1	àmbit total-20%	11.447 m2	3850	576 m2	1.420 m2	30	5.571 m2	3.343 m2	6a	6,99	8 hab										
	>20%	2.440 m2																			
	àmbit-1	3.850 m2																			
	àmbit-2	10.037 m2																			
PAU - 2	àmbit total	2.292 m2		670 m2	77 m2	25	1.520 m2	1.500 m2	1b	61,08	14 hab										
	àmbit total	2.850 m2			500 m2	0	2.350 m2	3.352 m2	5b-5c	52,63	15 hab										
PAU - 3	àmbit total	7.376 m2		1.078 m2	1.475 m2	12	4.811 m2	1.924 m2	6c	6,78	5 hab										
PAU - 4	àmbit total	5.790 m2		1.350 m2	1.640 m2	12	2.788 m2	2.940 m2	4a/6b	22,45	13 hab										
PMU-1	àmbit total-20%	4.840 m2		1.200 m2	1.860 m2	0,38	1.780 m2	1.438 m2	2a/6b	20,66	10 hab										
	>20%																				
PMU-2	àmbit total-20%	4.840 m2		1.200 m2	1.860 m2	0,38	1.780 m2	1.438 m2	2a/6b	20,66	10 hab										
	>20%																				
		34.585 m2	3.850 m2	4.874 m2	6.972 m2		18.820 m2	14.497 m2			65 m2										
		>20%																			

- SX viari
- SH hidrogràfic
- XF Ferroviari
- Limit municipal
- Sòl urbà
- PMU Pla de millora urbana
- PAU Polígon actuació urbanística
- NB3 Corredor biològic



equip redactor  
 Jaume Hernández i Martínez  
  
 Melcior Manubens i Hom  
  
 Data revisió: 10/05/2013  
 Data d'aprovació: --/--/----



ÀMBITS  
 APROVACIÓ INICIAL

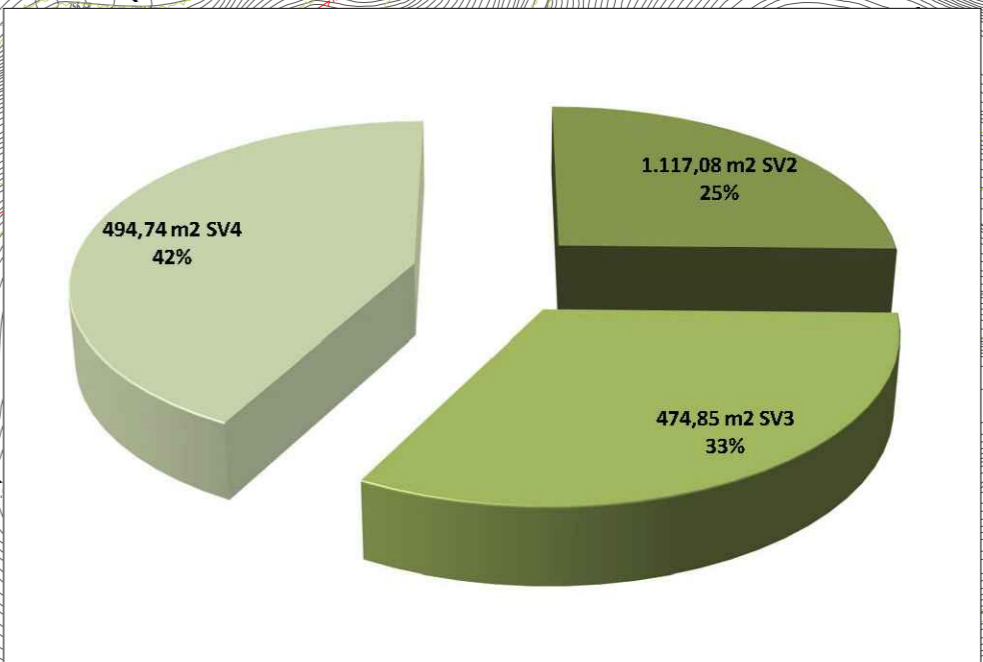
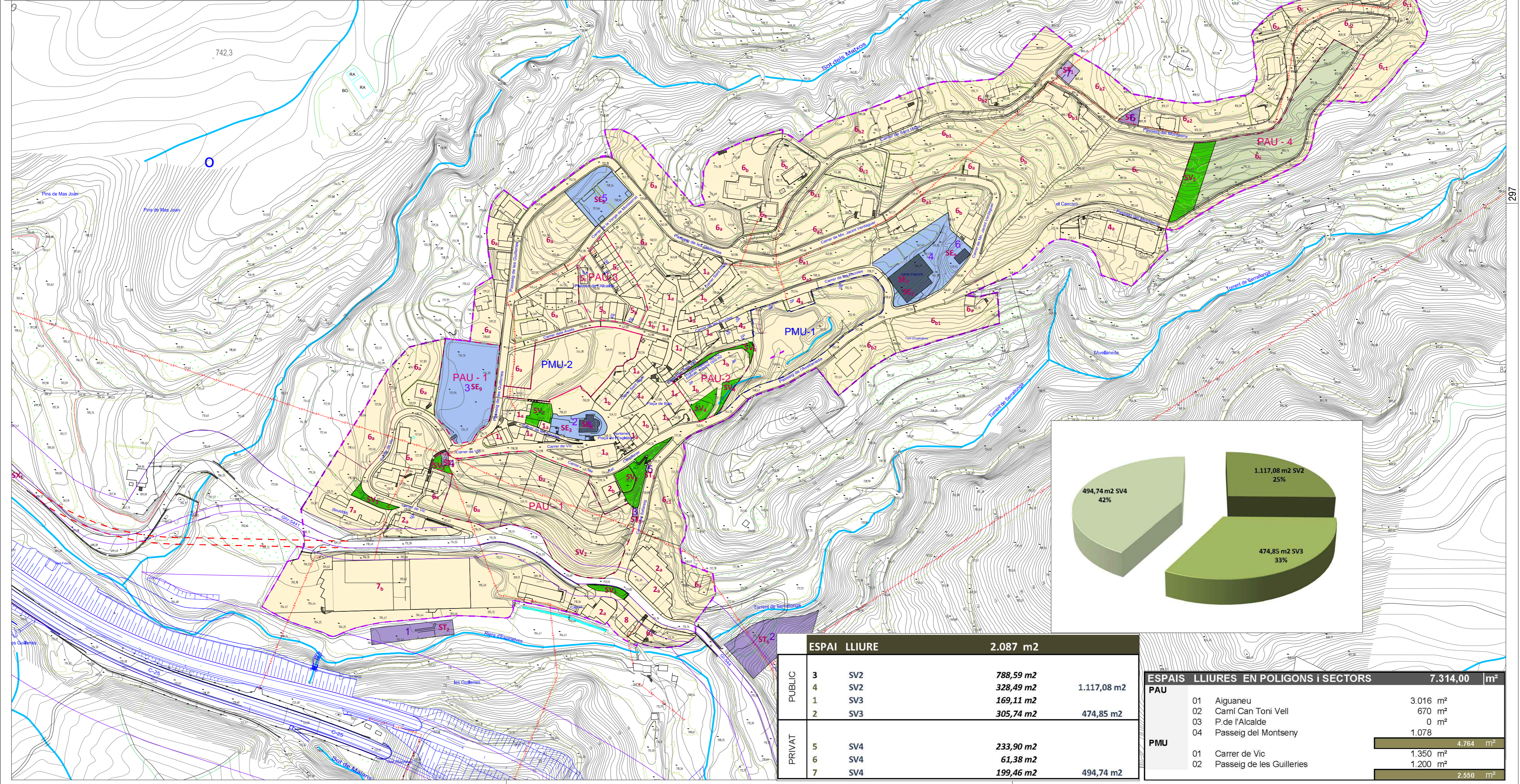
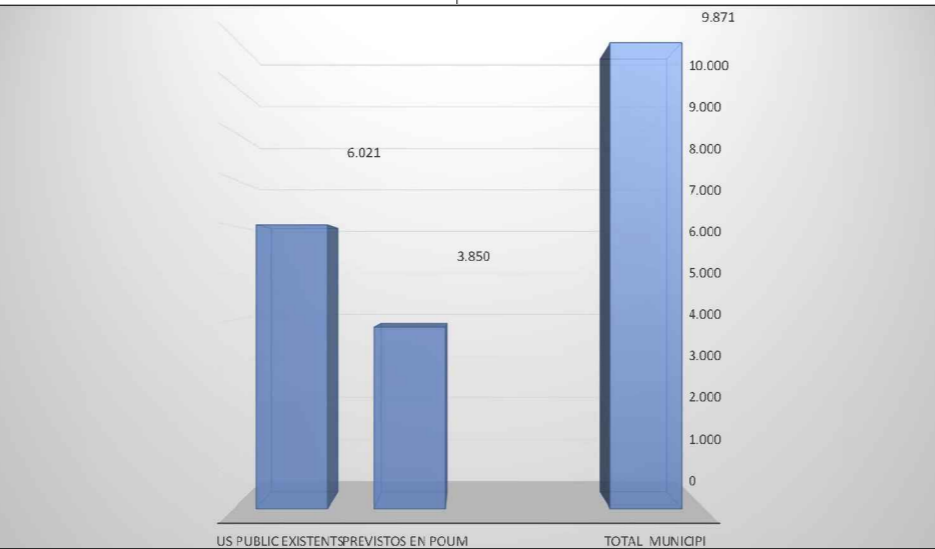
numero plànol

# 03N

PLA D'ORDENACIÓ URBANÍSTICA MUNICIPAL D'ESPINELVES



EQUIPAMENTS EXISTENTS		
SE1 - DOCENT	200 m <sup>2</sup>	200 m <sup>2</sup>
SE1 Antigues escoles	200 m <sup>2</sup>	
SE2 - SANITARI	140 m <sup>2</sup>	140 m <sup>2</sup>
SE2 Dispensari Municipal	140 m <sup>2</sup>	
SE3 - SOCIOCULTURAL	944 m <sup>2</sup>	944 m <sup>2</sup>
SE3 Biblioteca	200 m <sup>2</sup>	
SE3 Rectoria	744 m <sup>2</sup>	
SE6 - FUNERARI	1.506 m <sup>2</sup>	1.506 m <sup>2</sup>
SE6 Cementiri	1.506 m <sup>2</sup>	
SE7 - ESPORTIU	3.084 m <sup>2</sup>	3.084 m <sup>2</sup>
SE7 Pavelló	3.084 m <sup>2</sup>	
E8 - RELIGIÓS	210 m <sup>2</sup>	210 m <sup>2</sup>
E8 Església	210 m <sup>2</sup>	
E9 - SENSE ÚS ESPECÍFIC	3.850 m <sup>2</sup>	3.850 m <sup>2</sup>
E9 Antic camp de futbol	3.850 m <sup>2</sup>	
<b>EQUIPAMENTS EXISTENTS ACTUALMENT</b>	<b>9.934 m<sup>2</sup></b>	



ESPAI LLIURE		2.087 m <sup>2</sup>
PUBLIC	3 SV2	788,59 m <sup>2</sup>
	4 SV2	328,49 m <sup>2</sup>
	1 SV3	169,11 m <sup>2</sup>
	2 SV3	305,74 m <sup>2</sup>
		1.117,08 m <sup>2</sup>
PRIVAT	5 SV4	233,90 m <sup>2</sup>
	6 SV4	61,38 m <sup>2</sup>
	7 SV4	199,46 m <sup>2</sup>
		494,74 m <sup>2</sup>

ESPAIS LLIURES EN POLIGONS I SECTORS		7.314,00 m <sup>2</sup>
<b>PAU</b>		
01	Aiguaneu	3.016 m <sup>2</sup>
02	Camí Can Toni Vell	670 m <sup>2</sup>
03	P.de l'Alcalde	0 m <sup>2</sup>
04	Passeig del Montseny	1.078 m <sup>2</sup>
		4.764 m <sup>2</sup>
<b>PMU</b>		
01	Carrer de Vic	1.350 m <sup>2</sup>
02	Passeig de les Guilleries	1.200 m <sup>2</sup>
		2.550 m <sup>2</sup>

SX viari  
 SH hidrogràfic  
 XF Ferroviari  
 ST serveis tècnics  
 SE equipament  
 SV espais lliures  
 Límit municipal  
 Sòl urbà  
 PMU Pla de millora urbana  
 PAU Poligon actuació urbanística

nord  
N  
E  
S

equip redactor  
Jaume Hernández i Martínez  
*(Signature)*  
Melcior Manubens i Hom  
*(Signature)*

Data revisió: 21/10/2014  
Data d'aprovació: --/--/----

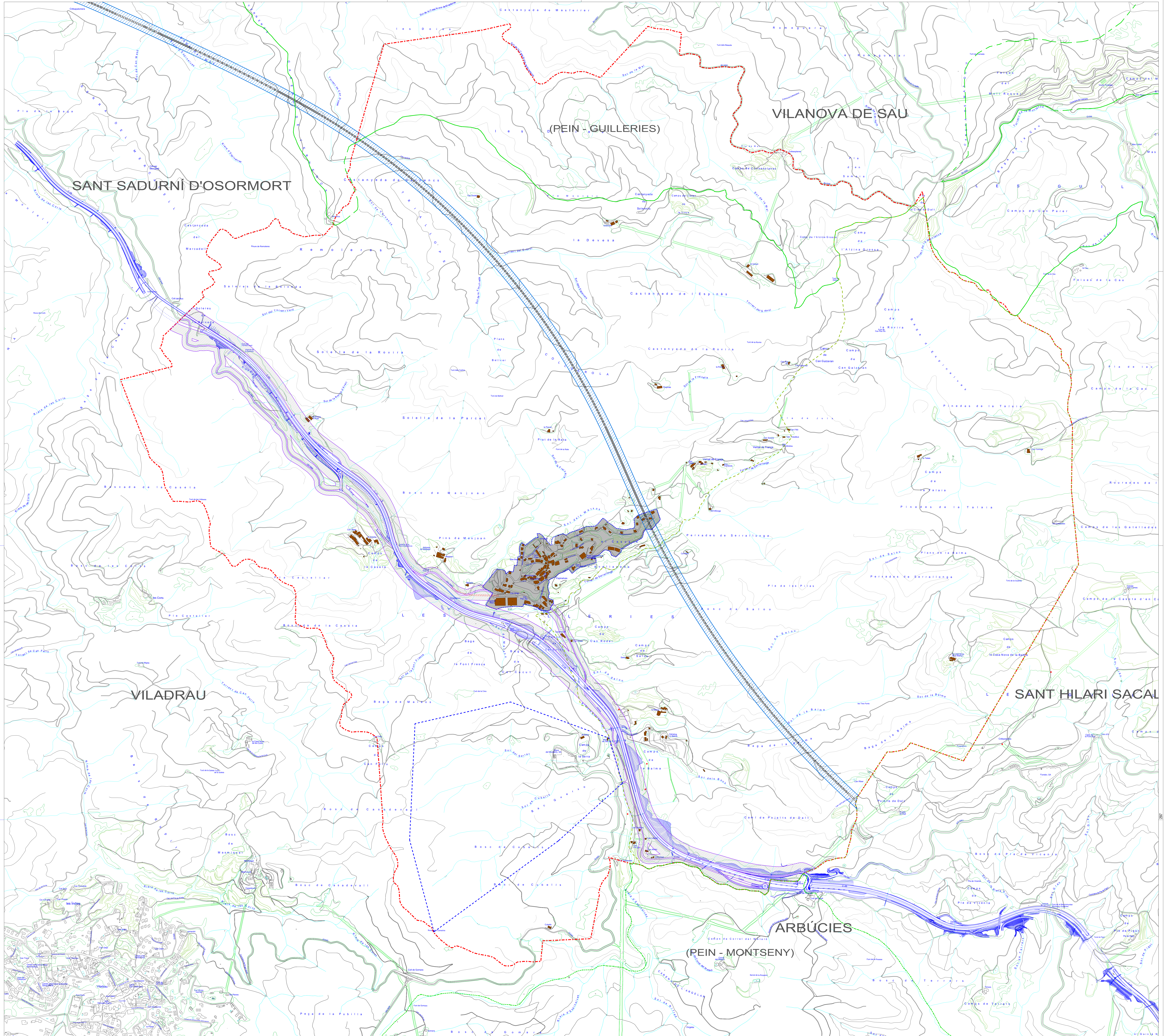
escala  
1:2.000  
0 5 10 20

numero plànol  
**04N**

**SISTEMES**  
APROVACIÓ INICIAL

**PLA D'ORDENACIÓ URBANÍSTICA MUNICIPAL D'ESPINELVES**









**Mapa de Capacitat Acústica  
Zones de sensibilitat acústica i  
usos del sòl  
2013**

**Municipi:  
ESPINELVES  
Nucli:  
Espinelves**

INDICADORS DE CAPACITAT ACÚSTICA		Nivells d'impacte acústic (dB(A))	
		50-55	55-60
<b>ZONA DE SENSIBILITAT ACÚSTICA ALTA (A)</b>			
A4	Capacitat de sensibilitat acústica alta (A4)	-	-
A2	Restricció d'ús de vehicles a motor (A2)	55	55
A1	Restricció d'ús de vehicles a motor (A1)	57	57
A0	Restricció d'ús de vehicles a motor (A0)	60	60
<b>ZONA DE SENSIBILITAT ACÚSTICA MODERADA (B)</b>			
B3	Capacitat de sensibilitat acústica moderada (B3)	65	65
B2	Restricció d'ús de vehicles a motor (B2)	65	65
B1	Restricció d'ús de vehicles a motor (B1)	65	65
<b>ZONA DE SENSIBILITAT ACÚSTICA BAIXA (C)</b>			
C3	Capacitat de sensibilitat acústica baixa (C3)	65	65
C2	Restricció d'ús de vehicles a motor (C2)	70	70
C1	Restricció d'ús de vehicles a motor (C1)	-	-

Font: Ajuntament d'Espinelves

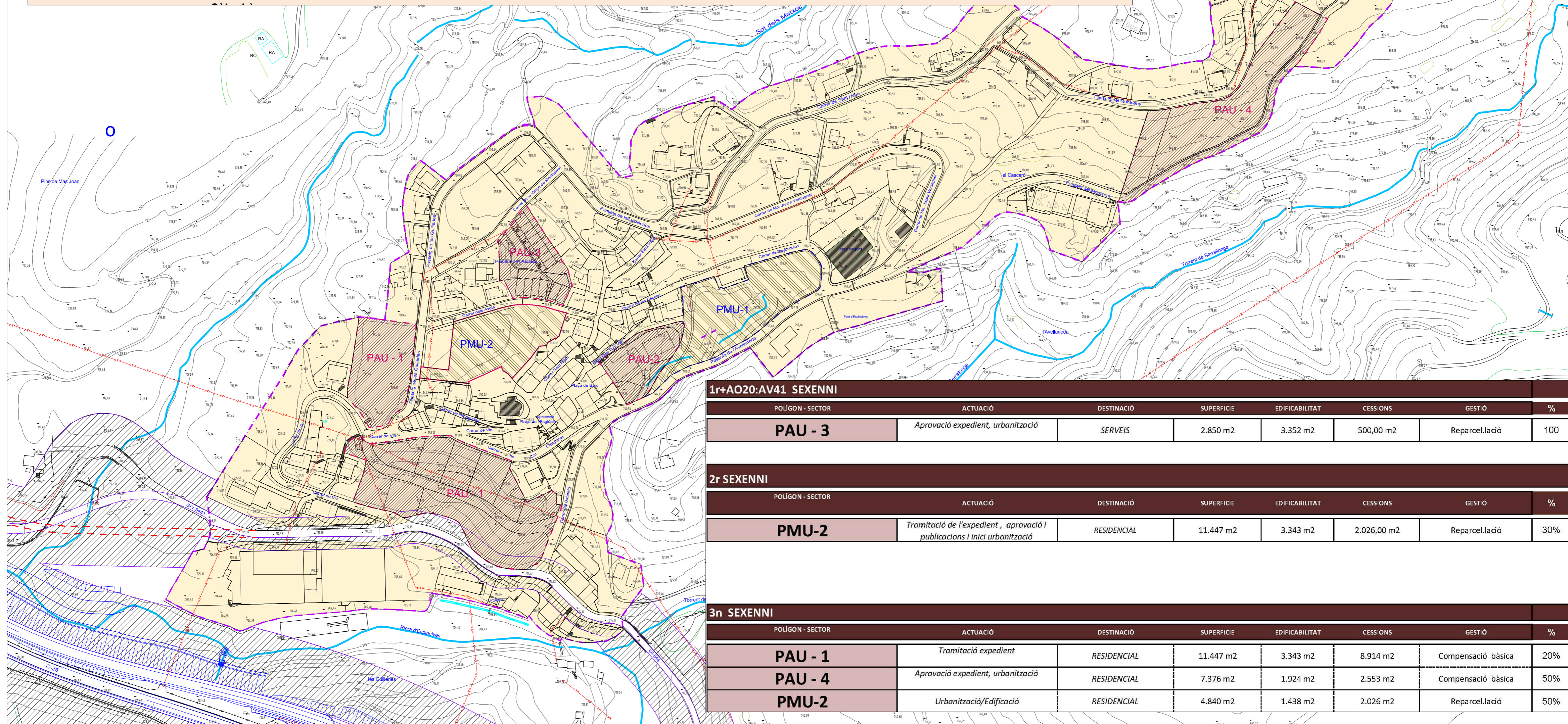
Generalitat de Catalunya  
Departament de Territori  
i Sostenibilitat  
Direcció General  
de Qualitat Ambiental

Cartografia de referència: Institut Cartogràfic de Catalunya      Sistema de referència: UTM31N-ED50



# AGENDA ACTUACIONS

ACTUACIÓ	ÀMBIT	HABITATGES	sistema actuació	entitat gestora	finançament	1r Sexenni	2n Sexenni	3r Sexenni	4r Sexenni	5r Sexenni
PAU - 1	11.447 m2	8	Compensació bàsica	Junta Compensació	Quotes urbanístiques					
PAU - 2	2.292 m2	14	Compensació bàsica	Junta Compensació	Quotes urbanístiques					
PAU - 3	2.850 m2	1	Cooperació	Ajuntament	Quotes urbanístiques					
PAU - 4	7.376 m2	5	Compensació bàsica	Junta Compensació	Quotes urbanístiques					
PMU-1	5.790 m2	13	Compensació bàsica	Junta Compensació	Quotes urbanístiques					
PMU-2	4.840 m2	10	Cooperació	Ajuntament	Quotes urbanístiques					



1r+AO20:AV41 SEXENNI							
POLIGON - SECTOR	ACTUACIÓ	DESTINACIÓ	SUPERFICIE	EDIFICABILITAT	CESSIONS	GESTIÓ	%
PAU - 3	Aprovació expedient, urbanització	SERVEIS	2.850 m2	3.352 m2	500,00 m2	Reparcel·lació	100
2r SEXENNI							
POLIGON - SECTOR	ACTUACIÓ	DESTINACIÓ	SUPERFICIE	EDIFICABILITAT	CESSIONS	GESTIÓ	%
PMU-2	Tramitació de l'expedient, aprovació i publicacions i inici urbanització	RESIDENCIAL	11.447 m2	3.343 m2	2.026,00 m2	Reparcel·lació	30%
3n SEXENNI							
POLIGON - SECTOR	ACTUACIÓ	DESTINACIÓ	SUPERFICIE	EDIFICABILITAT	CESSIONS	GESTIÓ	%
PAU - 1	Tramitació expedient	RESIDENCIAL	11.447 m2	3.343 m2	8.914 m2	Compensació bàsica	20%
PAU - 4	Aprovació expedient, urbanització	RESIDENCIAL	7.376 m2	1.924 m2	2.553 m2	Compensació bàsica	50%
PMU-2	Urbanització/Edificació	RESIDENCIAL	4.840 m2	1.438 m2	2.026 m2	Reparcel·lació	50%

SX viari  
 SH hidrogràfic  
 Limit municipal  
 Sòl urbà  
 PMU Pla de millora urbana  
 PAU Poligon actuació urbanística  
 NB3 Corredor biològic  
 XF Ferroviari

nord

equip redactor

Jaume Hernández i Martínez

Melcior Manubens i Hom

Data revisió: 10/05/2013

Data d'aprovació: --/--/----

escala

1:2.000

0 5 10 20

numero plànol

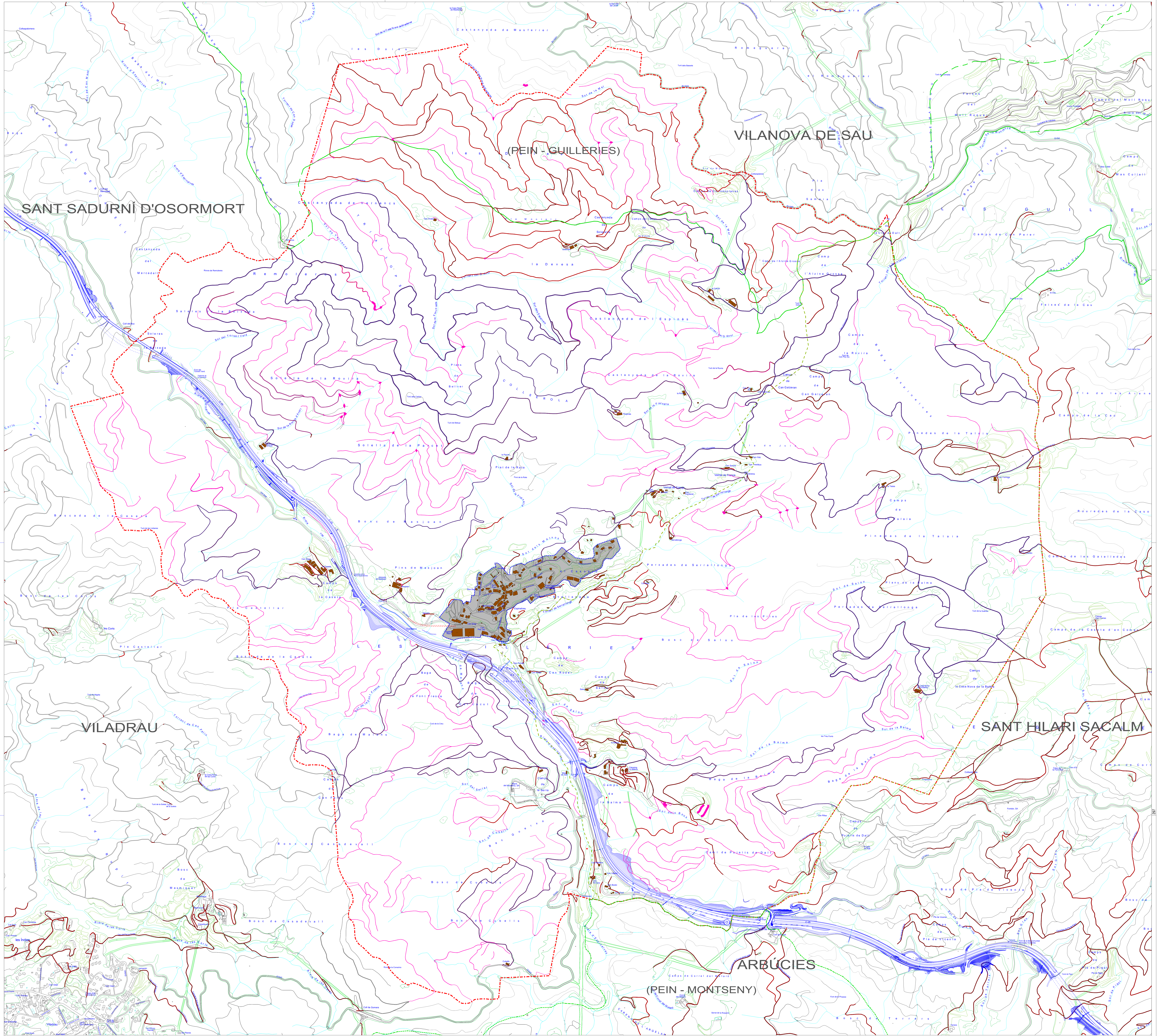
**AVALUACIÓ I AGENDA ECONÒMICA**

**07N**

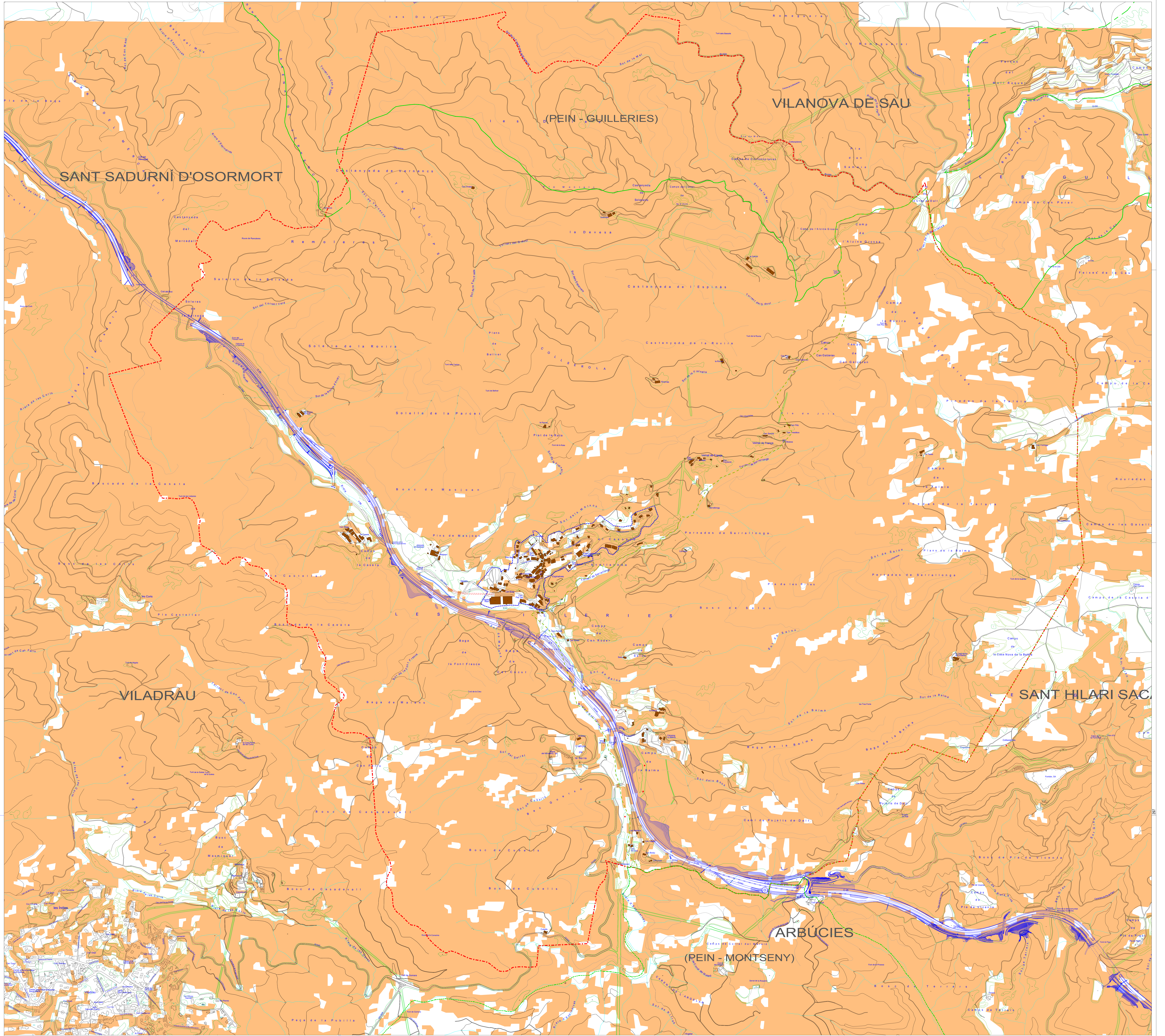
APROVACIÓ INICIAL

PLA D'ORDENACIÓ URBANÍSTICA MUNICIPAL D'ESPINELVES

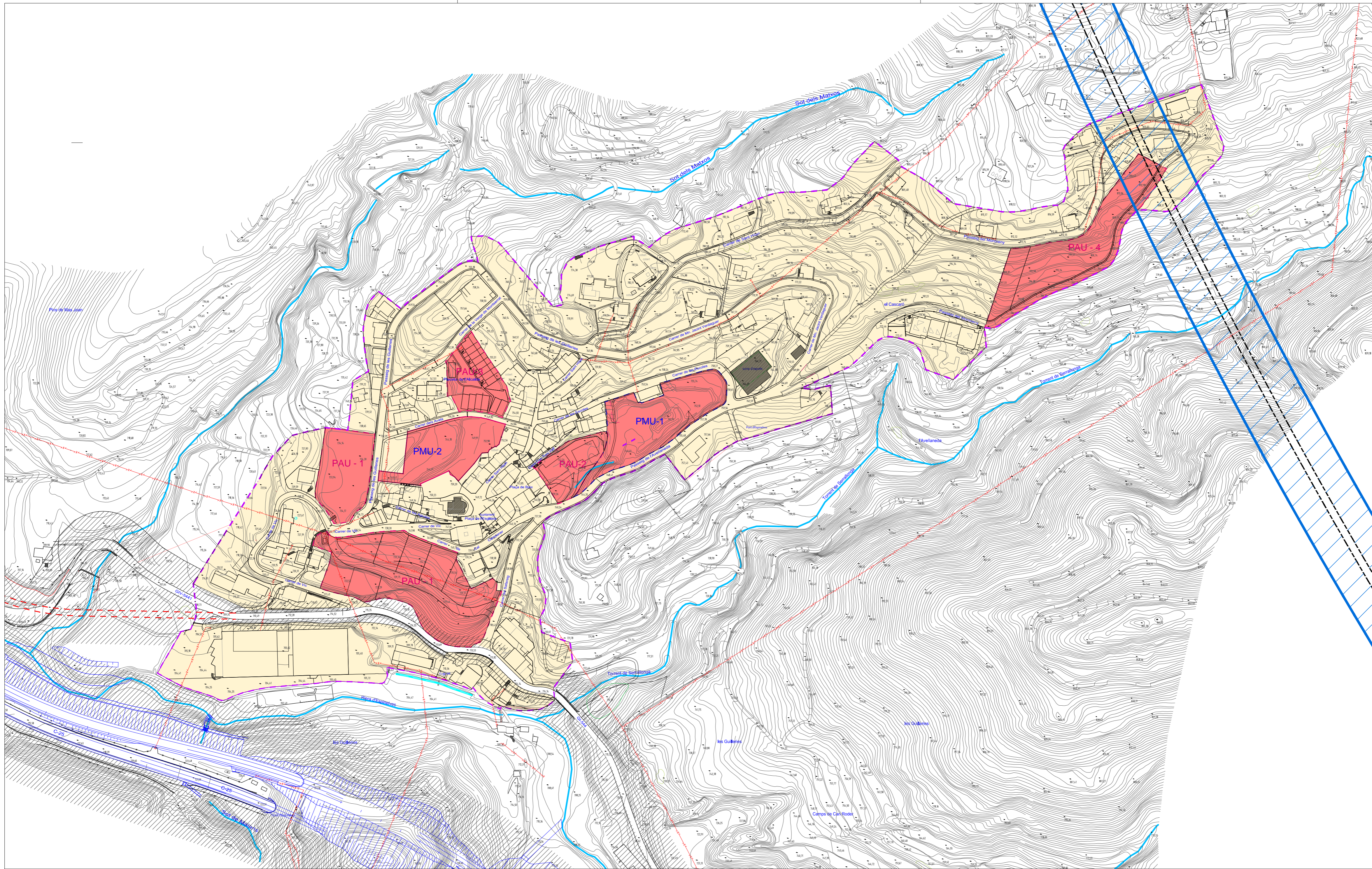












	SX viari		Límit municipal
	SH hidrogràfic		Sòl urbà
	XF Ferroviari		PMU Pla de millora urbana
			PAU Poligon actuació urbanística
			SUSPENSIÓ DE LLICÈNCIES

nord

equip redactor

Jaume Hernández i Martínez

Melcior Manubens i Hom

Data revisió: 21/10/2014

Data d'aprovació: --/--/----

escala

1:2.000

numero plànol

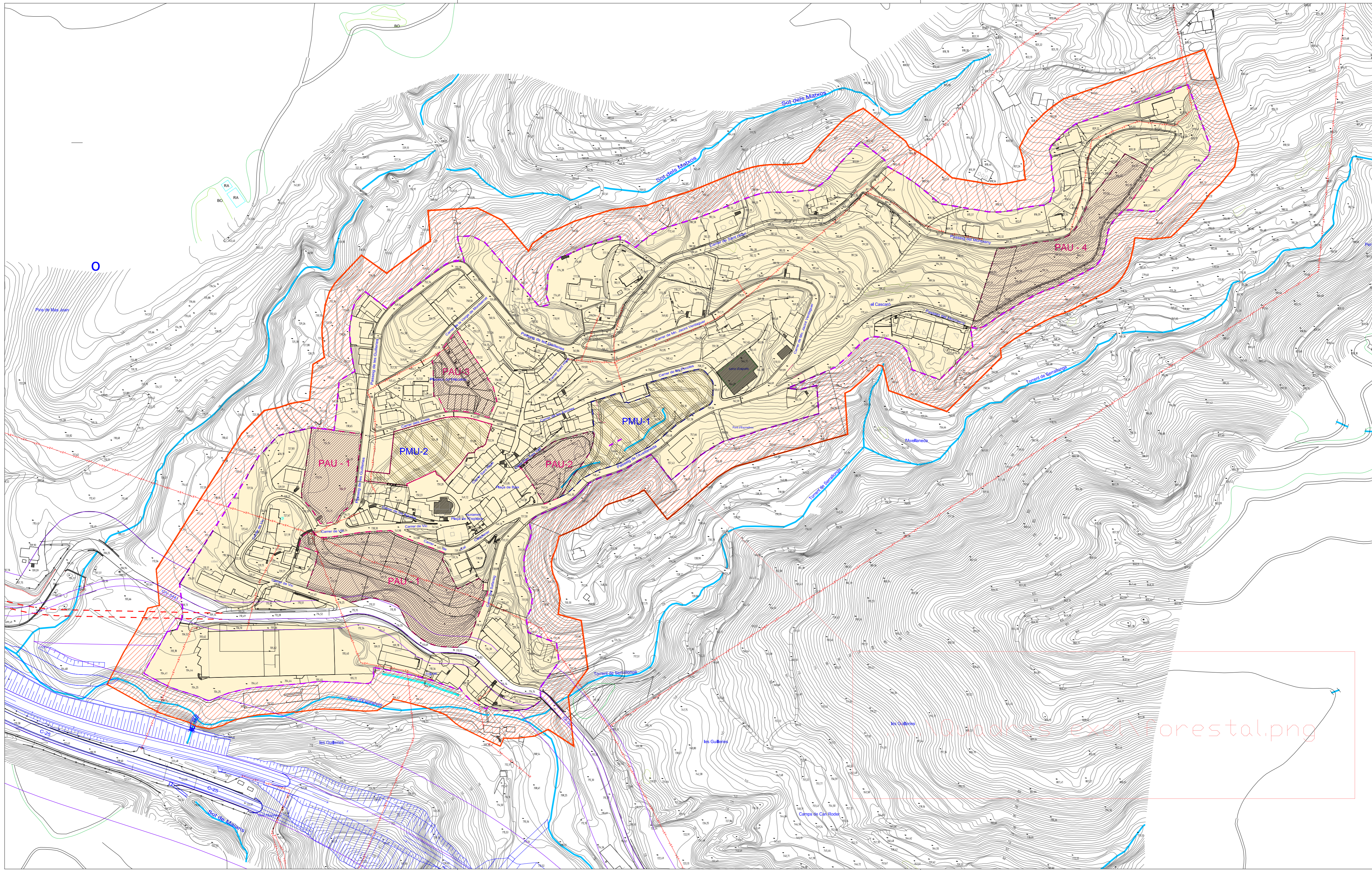
**SUSPENSIÓ DE LLICÈNCIES**

**APROVACIÓ INICIAL**

**10N**

PLA D'ORDENACIÓ URBANÍSTICA MUNICIPAL D'ESPINELVES





	SX viari		Límit municipal
	SH hidrogràfic		Sòl urbà
	XF Ferroviari		PMU Pla de millora urbana
			PAU Poligon actuació urbanística
			SUSPENSIÓ DE LLICÈNCIES

nord  
N  
O E  
S

equip redactor  
Jaume Hernández i Martínez

Melcior Manubens i Hom

Data revisió: 10/05/2013  
Data d'aprovació: --/--/----

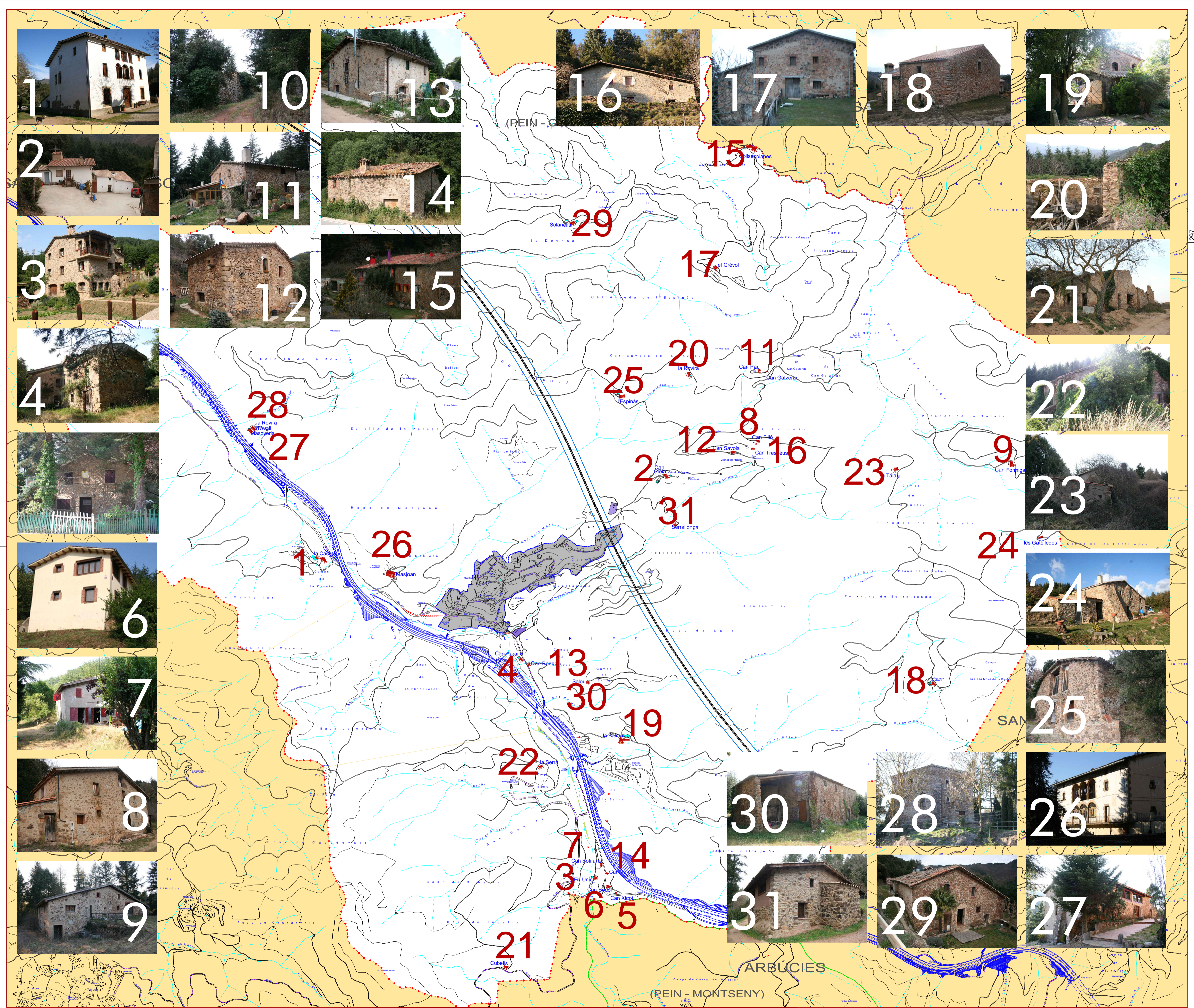
escala  
1:2.000  
0 5 10 20

numero planol  
**11 N**

**FRANJA PROTECCIÓ FORESTAL SU**  
  
APROVACIÓ INICIAL

PLA D'ORDENACIÓ URBANÍSTICA MUNICIPAL D'ESPINELVES



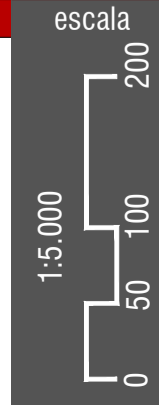


Ajuntament  
D'ESPINELVES



equip redactor  
Jaume Hernández i Martínez  
Data revisió: 10/05/2013

Melcior Manubens i Hom  
Data d'aprovació: --/--/----



escala  
1:5.000  
CATALLEG MASIES  
APROVACIÓ INICIAL

numero plànol

12 N