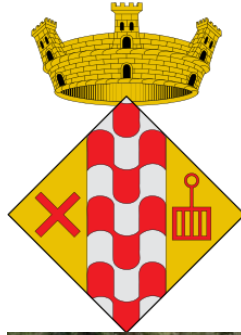




**AJUNTAMENT  
DE  
CANET D'ADRI**  
Vall de Llémena



**MEMORIA DESCRIPTIVA VALORADA:**

**PAVIMENTACIÓ DE LA  
CARRETERA DE MONTCAL  
Reasfaltat del tram de Cal Ferrer  
a Collsacarrera**

**DATA:**

**GENER 2018**

**PROMOTOR:**

**AJUNTAMENT DE CANET D'ADRI**

**PRESSUPOST: 50.000,34 € (IVA INCLÓS)**



## ÍNDEX

### **MEMÒRIA VALORADA**

- I.- ANTECEDENTS**
- II.- FONAMENTS DE DRET**
- III.- BASES DE LA CONVOCATÒRIA ORDRE GAH/105/2017. REQUISITS**
- IV.- PROGRAMA D'ACTUACIONS D'OBRA**
- V.- TERMINI D'EXECUCIÓ**
- VI.- AMIDAMENTS I PRESSUPOST**
- VII.- PLÀNOLS DE SITUACIÓ**
- VIII.- DETALL DEL CAMÍ DEL PLA MUNICIPAL DE PREVENCIÓ D'INCENDIS  
FORESTAL – CAMÍ SC052**
- IX.- REPORTATGE FOTOGRAFIC**



## **MEMÒRIA DESCRIPTIVA VALORADA**

### **Pavimentació del ferm de la Carretera de Montcal. Reasfaltatge del tram Cal Ferrer a Collsacarrera**

#### **I- ANTECEDENTS :**

El municipi de Canet d'Adri es troba a 15 quilòmetres de Girona i té una extensió de 44,7 Km<sup>2</sup>. El poble té 702 habitants i es troba a 217 metres d'altitud. La carretera principal del terme és la que mor al nucli de Canet (GIV-5313), procedent de la carretera GI-531 de Girona a Les Planes. Hi ha una densa xarxa de camins que comuniquen els diferents sectors (Canet, Adri, Montcal, Montbó, Biert i Rocacorba) i els diferents habitatges dels veïnats i indrets d'interès públic. Tots aquests camins queden recollits dins el Pla de Prevenció d'Incendis Forestals de Canet d'Adri (PPIF).

La Carretera de Montcal a Adri, de 5.100 metres, és la segona principal via de comunicació del municipi pel que fa a amplada i volum de trànsit rodat, després de la Carretera de Canet d'Adri, la GIV-5313, de titularitat de la Diputació de Girona. La Carretera de Montcal a Adri uneix, a més, aquests dos pobles i també transcorre pel nucli de Collsacarrera. Aquest veïnat que aglutina més d'una vintena d'habitatges és un important nucli de població dins el poble de Montcal.

Fa aproximadament dues dècades que es va asfaltar la carretera de Montcal a Adri. Amb el pas dels anys, el paviment d'aquesta via de comunicació s'ha anat malmetent i cal fer-hi un repàs general des del tram on enllaça amb el municipi de Sant Gregori, Cal Ferrer de Montcal i fins al veïnat de Collsacarrera, a l'alçada de Can Ribareta.

El tram d'obra proposat té una longitud total de 2,900 Km. amb diferents punts de mal estat del paviment.

#### **II- FONAMENTS DE DRET**

- Decret Legislatiu 2/2003, de 28 de abril, pel qual s'aprova el Text refós de la Llei municipal y de règim local de Catalunya.
- Decret 179/1995, de 13 de juny, pel qual s'aprova el Reglament d'obres, activitats i serveis dels ens locals.
- Ordre GAH/105/2017, de 31 de maig, per la qual s'aproven les bases reguladores de la línia de subvencions per a inversions en camins públics locals per al període 2018-2020



### **III- BASES DE LA CONVOCATÒRIA ORDRE GAH/105/2017. REQUISITS QUE ES COMPLEIXEN**

1 - L'actuació consisteix en **una obra d'inversió** per l'asfaltatge del camí de Montcal que comunica dos municipis : el municipi de Sant Gregori amb el poble de Montcal i Adri del municipi de Canet d'Adri. Es tracta d'un camí públic que discorre per sòl no urbanitzable com a una de les vies principals d'entrada i sortida del municipi.

2 – El camí de Montcal està inclòs en el Pla municipal de prevenció d'incendis forestals aprovat definitivament el 31 de maig de 2017. Referència SC052 Camí de cal Ferrer de Montcal a Ca l'Espígol.

3 – La població de Canet d'Adri és de 702 habitants per una extensió de 44,7 km<sup>2</sup>

4 – L'obra de pavimentació es podrà executar al llarg de l'exercici 2018 perquè l'Ajuntament disposa de tots els permisos necessaris en tractar-se d'un camí de titularitat pública.

### **IV – PROGRAMA D'ACTUACIONS D'OBRA**

L'actuació d'obra consistirà en el subministrament, estesa i compactació d'un microaglomerat en fred tipus MICROF-8 (Slurry) amb una dotació de 10 kg/m<sup>2</sup> sobre reg d'adherència al llarg de la carretera de Montcal de 2,9 km, amb un mínim a cobrir de 2,5 km d'estesa continuada.

Prèviament a l'estesa de l'Slurry, en els trams que es trobin malmesos en una superfície d'actuació no inferior de 850 m<sup>2</sup> es realitzarà un fressat del paviment existents fins a un gruix de 5 cm inclòs carrega i transport a lloc d'ús de material resultant i posterior reposició amb 5 cm de mescla bituminosa en calent tipus rodadura.

S'inclou en el pressupost el desplaçament de l'equip d'estesa, personal i maquinària necessària per executar l'obra.

### **V – TERMINI D'EXECUCIÓ**

Les obres contemplades en aquesta memòria tècnica valorada comprenen una obra completa i susceptible d'ús immediat al servei de la comunitat una vegada acabades en la seva totalitat



La zona d'actuació on es realitzaran els treballs són de domini públic i no caldrà realitzar expropiacions ni autoritzacions.

El termini d'execució es preveu de 2 mesos

## VI - AMIDAMENTS I PRESSUPOST

Descripció	Quantitat	Ut.	Preu	Import
<b>1 PAVIMENTACIÓ</b>				
MICROF-8 + FIBRA (10 kg/m2)	12.182,69	M2	2,45€	29.847,59€
FRESSAT + REPOSICIÓ MBC 5cm	850	m2	13,50€	11.475,00€

**TOTAL IMPORT L'OBRA PRESSUPOSTADA :** **41.322,59**

**21% IVA** **8.677,74**

**TOTAL :** **50.000,34 €**

**Coordenades UTM 31 ETRS89**

**Punt 1: Cal Ferrer de Montcal  
(X=480628 ; Y=4652972)**

**Punt 2: Can Patxec  
(X=479068 ; Y=4654996)**

Canet d'Adri, gener 2018

Vist i Plau  
L'Alcalde,

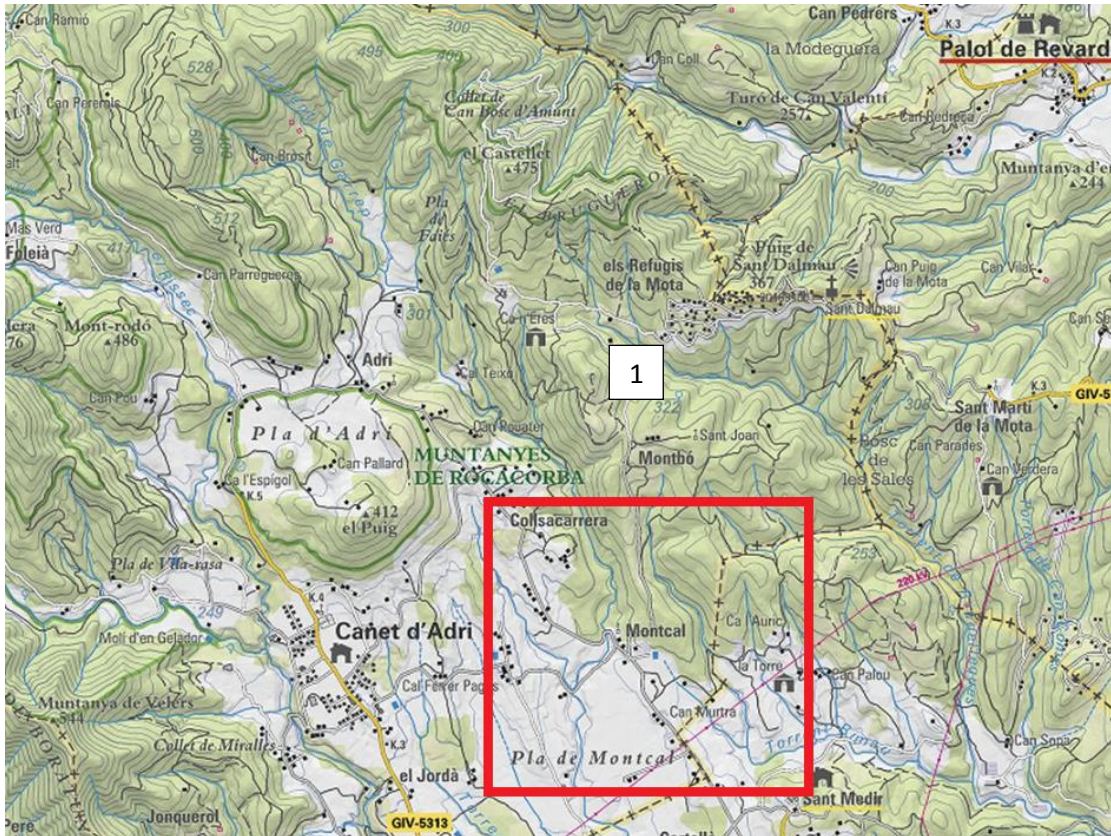
josé Luis Barragán Hurtado  
Arquitecte tècnic municipal  
Col.legiat núm.418





## VII – PLÀNOLS DE SITUACIÓ

2



**Coordenades  
UTM31 ETRS89**

**Punt 1:**

**Cal Ferrer de Montcal  
(X=480628;Y=4652972)**

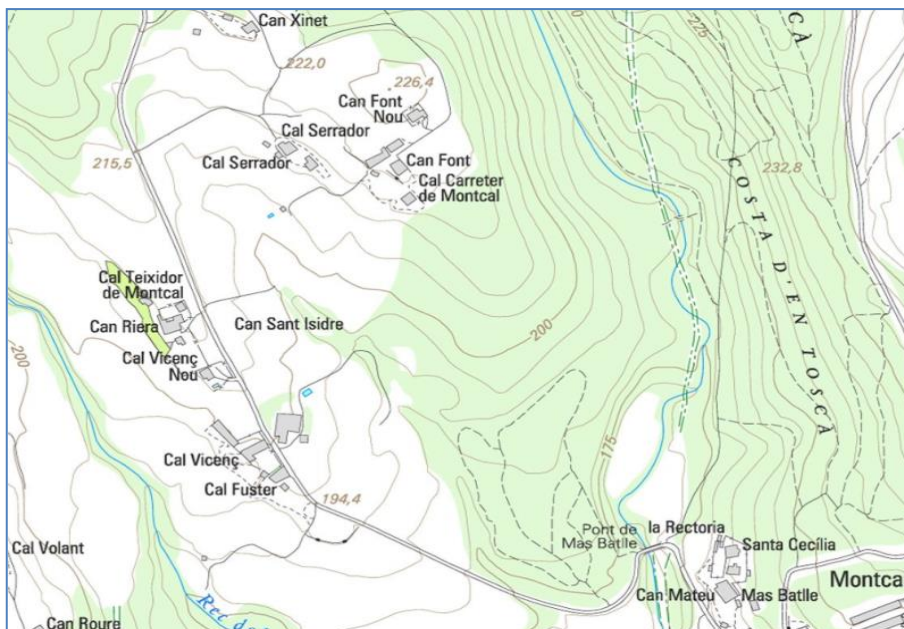
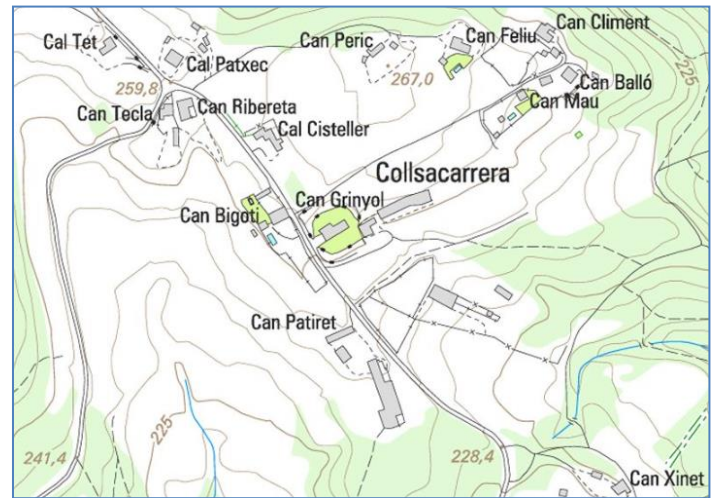
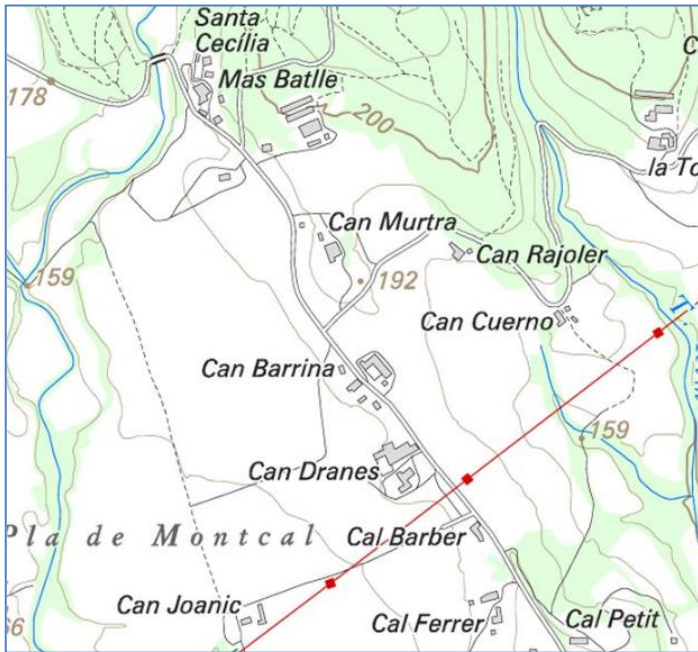
**Punt 2:**

**Can Patxec  
(X=479068;Y=4654996)**



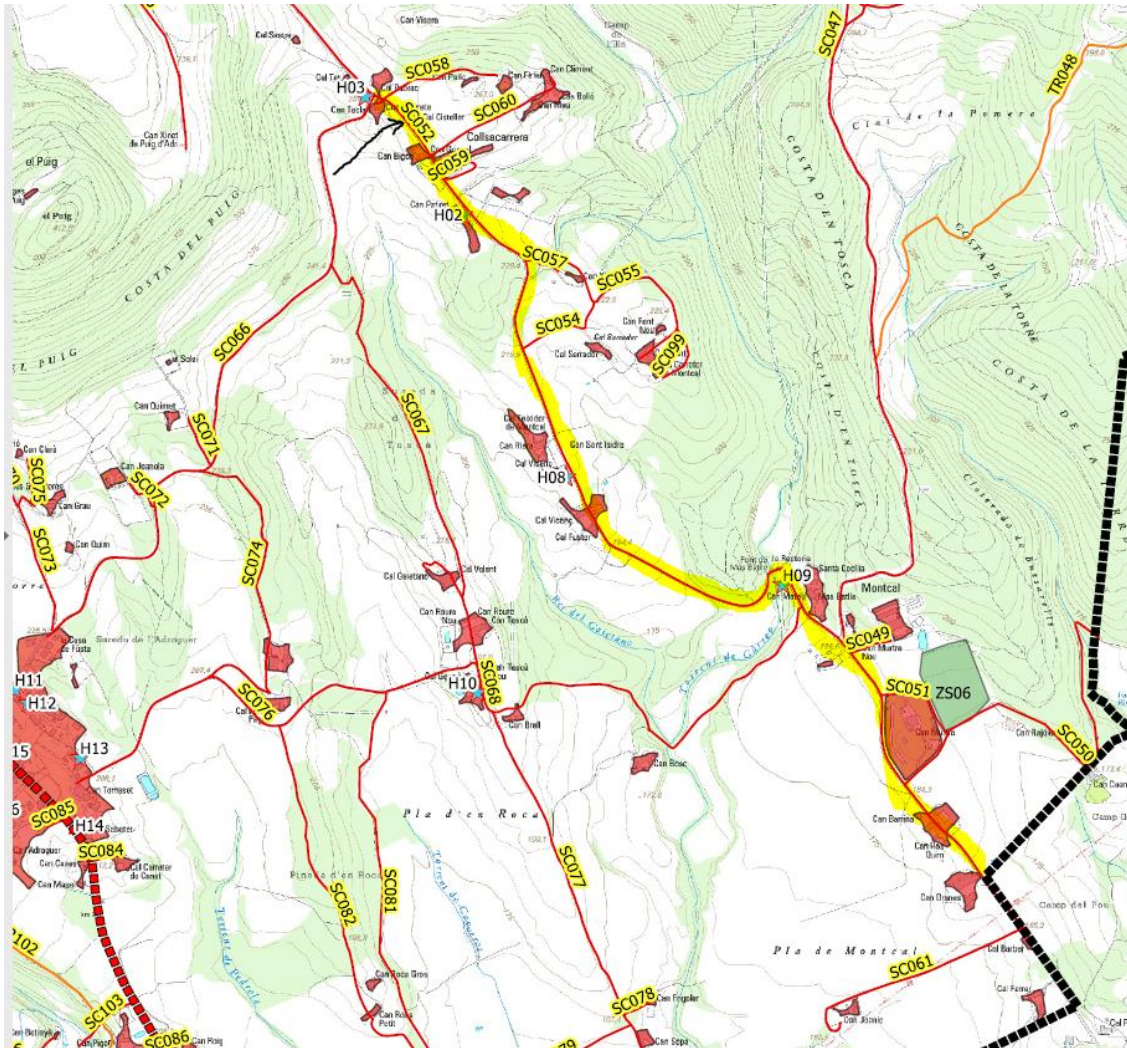


**AJUNTAMENT**  
**DE**  
**CANET D'ADRI**  
Vall de Llèmena





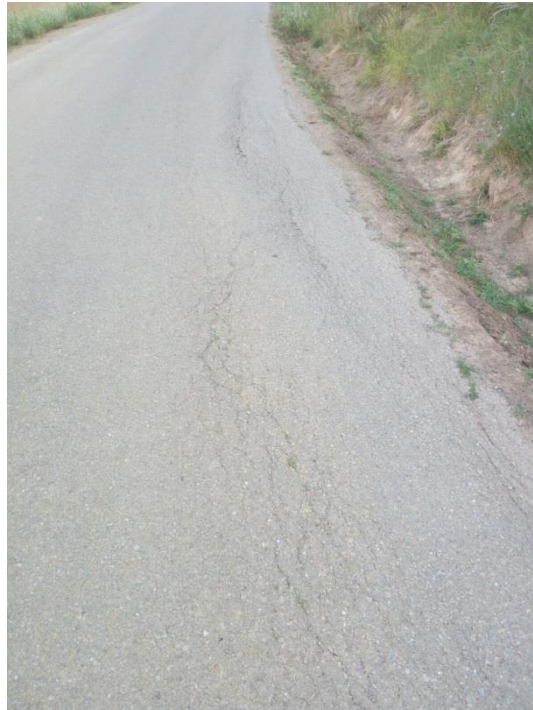
## VIII- DETALL DEL CAMÍ DEL PLA MUNICIPAL DE PREVENCIÓ D'INCENDIS FORESTALS







## IX .- REPORTATGE FOTOGRÀFIC







**AJUNTAMENT  
DE  
CANET D'ADRI**  
Vall de Llèmena

