

38^a FIRA

COMARCAL DE PRIMAVERA

DE CAMPLLONG

23 i 24 d'abril
de 2022



Segueix-nos a:



www.campllong.cat

Presentació

Des del seu inici l'any 1982, la Fira Comarcal de Primavera de Campllong ha anat augmentant i diversificant l'oferta de propostes i activitats fins arribar a convertir-se en un esdeveniment de referència dins el món rural i comercial i un reclam per al visitant, arribant a acollir més de 30.000 persones en les darreres edicions.

Enguany la fira compta amb un centenar d'expositors, una trentena d'activitats i una vintena de mostres i exposicions. Una fira multisectorial, motor econòmic del certamen, que any rere any ofereix als visitants les novetats de sectors com l'agricultura, ramaderia, serveis, alimentació, indústria, jardineria, construcció, motor... i complementat amb activitats, concursos i exhibicions relacionades amb l'agricultura i la ramaderia tradicional, sumant sinèrgies entre tradició i progrés.

ORGANITZA: Ajuntament de Campllong i Associació de Fires i Festes de Campllong

AMB LA COL-LABORACIÓ DE: J. Boet, Ll. Roca, Maquinària Campllong, Grup de Treball amb Gos d'Atura Català, Club d'enganxes de les comarques de Girona, Llitera Campllong S.C.C.L, Televisió de Girona, Alexandre Xiberta, Museu d'eines antigues del camp i oficis tradicionals de Campllong, M^a Cinta Masgrau, A.E. Bitlla Mallorquines-Sils, Joaquim Albertí, S.A, Busquets-Sitjà, S.A, Can Nosa, Lluís Falgàs, Narcís Ribalta, Freixas i Freixas, SL, BOMA, Can Gener, Cal Realista i Arxiu Comarcal de la Selva.

**AMB EL
SUPPORT DE:**



Consell
Comarcal
del Gironès



Diputació de Girona



Generalitat de Catalunya
Departament d'Acció Climàtica,
Alimentació i Agenda Rural



Ajuntament de
Campllong

- Durant tota la Fira hi haurà servei de bar amb esmorzars, dinars i berenars.
- El recorregut de la tractorada serà dins el municipi de Campllong i municipis limitrofs.
- L'organització ha previst una gran zona d'aparcament.
- L'extensió de la Fira és de 40.000 metres quadrats, dels quals 3.100 metres quadrats estan coberts.

L'ORGANITZACIÓ ES RESERVA EL DRET DE MODIFICAR AQUEST PROGRAMA SI CAUSES IMPREVISTES HO FESSIN NECESSARI.



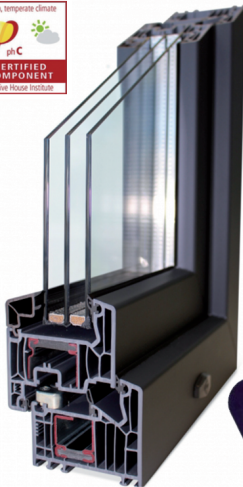
la llet de casa



www.lleteracampllong.com
cooperativa@lleteracampllong.com
972 48 04 84

LUMVi

Tancaments d'Alumini i PVC "Més de 20 anys al teu costat"
Treballant amb els millors professionals
Per aconseguir el millor estalvi, el millor disseny
I la màxima seguretat.



Novetats

RC2



**DOMO 120 + dimensió
+llum**

Softline 76 Passiv House 1.0 w/m2K
Sistema PVC VEKA



**Concienciats amb la
sostenibilitat ambiental.**



Pol. Ind. Les Ferreries - Camí Vell de Riudellots, 11 - 17459 CAMPLLONG
Tel.: 972 463 871 - mail. info@lumvi.com - www-lumvi.com



Durant tota la Fira

* Podeu veure la ubicació de les activitats consultant el plànol de les pàgines 12-13

FIRA MULTISECTORIAL

Estands comercials



AMB LA TEVA ENTRADA A LA FIRA ET REGALEM UNA ENTRADA PER VISITAR EL:



Situat al C/ de la Riera, 4 del Pol.Ind. Les Ferreries de Campllong. (Entrada vàlida pels dies de la Fira)

MOSTRA COMERCIAL DE MAQUINÀRIA AGRÍCOLA I INDUSTRIAL

OUTLET D'ANTIGUITATS

30a MOSTRA I VENDA DE PRODUCTES ARTESANS I D'ALIMENTACIÓ



ZONA INFANTIL - CONTACONTES, TALLERS, INSTAL·LACIONS DE JOCS ITINERANTS (ART, CONSTRUCCIONS, JOC LLIURE, JOG AL QUADRAT) a càrrec de la TRIBU JUGANERA

ZONA D'ATRACCIONS

PASSEJADES AMB PONIS

20a MOSTRA DE BESTIAR

12a EXPOSICIÓ D'AUS DE RAÇA

22è MERCAT D'OCASIÓ

VINE A MUNYIR A MÀ LA VACA DE LLET NOSTRA

MOSTRA D'OFICIS ARTESANS



ENCARGOLA'T: V JORNADES GASTRONÒMIQUES DEL CARGOL

Vine a tastar el "cargol de la Fira" i Tast de vins.

5a TROBADA DE CAMIONS DE RÀDIO CONTROL

ESCALA 1/14 a càrrec de Ràdio Control Quart



EXHIBICIONS PILOTS TRIAL MOTO I BIKETRIAL. TASTET DE BICIS DE TRIAL PER A TOTS ELS PÚBLICS.

VINE A PROVAR-HO amb el suport de:



14è CONCURS DE RATAFIA

Programa a www.campllong.cat



EXPOSICIONS:

ELS CASTELLS DE LA SELVA

La comarca de la Selva compta amb un gran nombre de castells medievals. La mostra és un recorregut per Montsoriu, Brunyola, Hostalric, Sant Iscle de Vidreres i molts altres exemples d'un ric patrimoni, herència dels Vescomtes de Cabrera, senyors de bona part de la contrada en l'època feudal.

Realitzada pel Consell Comarcal de la Selva

«**ESCRIURE, LLEGIR I COMPTAR**» **ENSENYAR I APRENDRE EN UN ENTORN RURAL**

L'exposició ens apropa a l'activitat d'ensenyar i aprendre en indrets allunyats dels nuclis urbans, en què anar a escola suposava un plus de dificultat, tant per als ensenyants com per als alumnes procedents d'entorns rurals dispersos.

Realitzada per Òmnium Cultural i l'Arxiu Comarcal de la Selva

ELS RASTRES DEL TEMPS

Exposició de fotografies d'objectes dipositats durant més de cents anys en un antic pou de glaç de Caldes de Malavella, que va ser utilitzat d'abocador. La neteja de l'indret ha propiciat unes imatges que ens transporten a un passat proper a través d'uns objectes quotidians rebutjats i retrobats.

Realitzada per Joan Oltra, fotògraf de Caldes de Malavella

EXPOSICIÓ DE PINTURES A L'OLI

a càrrec de Montserrat Turón i M^a Teresa Puig

EXPOSICIÓ DE MOTOS ANTIGUES

EXPOSICIÓ DELS QUADRES DEL 17è CONCURS DE PINTURA RÀPIDA DE CAMPLLONG 2022

VINE A L'AULA TECNOLÒGICA:

- Circuit de minidrons amb bateig de vol
- Impressió 3D
- Eggbot
- Leds race
- Braç Robòtic

JORNADA TÈCNICA DEL SECTOR BOVÍ: DIMECRES 20 D'ABRIL.

Programa a: www.campllong.cat

Dissabte 23 d'abril

Durant tot el dia | 17è CONCURS DE PINTURA RÀPIDA

Bases concurs a www.campllong.cat

A les 9 | TROBADA DE PUNTAIRES

A 2/4 de 10 | 23è CONCURS DE PALETES FIRA COMARCAL DE PRIMAVERA CAMPLLONG 2022

A les 11 | **EXHIBICIÓ DEMOSTRACIÓ TALLADA DE TRONCS** a càrrec de Pau Llanos i Joan Mallarach que faran Tall amb destrall australiana, Tall amb moto-serra i tall vertical amb destrall i d'Abel Tarradellas que realitzarà una figura.

A 2/4 de 12 | 15è CONCURS DE MAQUINISTES

Bases concurs a www.campllong.cat



A les 12 | EXHIBICIÓ DE PILOTS PROFESSIONALS DE TRIAL

A les 12 | **INAUGURACIÓ OFICIAL DE LA FIRA** per les autoritats assistents

A 2/4 d'1 | GIMCANA DE TRACTORS ANTICS programa a part a www.campllong.cat

A les 3 | 25a TRACTORADA DE TRACTORS ANTICS (de l'any 1965 endarrere) Imprescindible presentació de la documentació dels vehicles. Els tractors que no tinguin seient per acompanyant no podran portar ocupants.

PROGRAMA:

A 2/4 de 3, concentració per a inscripcions al recinte firal

A 2/4 de 4: Sortida dels tractors

A les 5: Parada i refrigeri

A les 6: Tornada al recinte firal

ATENCIÓ: Els tractoristes que deixin el tractor exposat els dos dies de la Fira tindran un tiquet esmorzar pel diumenge. (2 tiquets per tractor). Els tractors no es podran retirar fins a les 19 h del diumenge.



A les 4 | CURS OBERT D'AUTOCONTROL I SOCIALITZACIÓ DE GOSSOS a càrrec de **Rockendall – Residència Canina**. Cal portar corretja i collaret, si se'n disposa preferiblement arnés "anti-estirada". Inscripció prèvia.

A les 4 | JORNADA TÈCNICA DE TREBALL DE RAMAT AMB GOS D'ATURA CATALÀ - Organitzat pel Club del Gos d'Atura Català

A 2/4 de 5 | VISITA guiada a l'exposició "ESCRIURE, LLEGIR I COMPTAR". ENSENYAR I APRENDRE EN UN ENTORN RURAL (1857-1981) a la sala gran del Local Social. A càrrec de Gerard Buxeda i

Majoral, historiador i autor de la recerca i els textos.

Seguidament **conversa entorn de l'escola de Campllong**, amb exalumnes i testimonis del seu funcionament. Comentari de fotografies i recull d'anècdotes i records (demanem doncs als campllonguesos i les campllongueses que en tinguin records ens acompanyin en aquest acte).



A les 5 | CONCURS DE MENJAR CARGOLS

Programa a: www.campllong.cat



A les 5 i a 2/4 de 7 | EXHIBICIÓ DE CARROUSEL a càrrec de **LA CRINERA**

A les 6 | VOLTEIG DE COMPETICIÓ a càrrec de **CLUB VOLTEIG GIRONA**



CLUB VOLTEIG GIRONA

A les 6 | ENTREGA DE PREMIS DEL CONCURS DE RATAFIA

A les 6 | ARRIBADA DE LA TRACTORADA AL RECINTE FIRAL

A 2/4 de 8 | SORTEIG D'UN SOPAR PER A 2 PERSONES I UNA ESTADA DE CAP DE SETMANA (omplint la butlleta d'entrada)

A 3/4 de 8 | VEREDICTE I ENTREGA DE PREMIS DEL CONCURS DE PINTURA RÀPIDA



SANITAT AMBIENTAL CONTROLPLAGA



www.termitecorcs.com

- ✓ CONTROL INTEGRAT DE PLAGUES
- ✓ PREVENCIÓ I CONTROL DE LA LEGIONEL·LA
- ✓ TRACTAMENTS FITOSANITARIS
- ✓ CONTROLS ANALÍTICS

C/Garrotxa, 2 - 17244 Cassà de la Selva - Tel. 972 104 349 - info@controlplagagirona.com

Oficina central
Cerdanyola del Vallès
935 800 018

Delegació Osona
Hostalets de Balenyà
938 861 308

Delegació Girona
Sarrià de Ter
972 447 866
630 622 047



Distribució de gasoil a domicili

www.sabaternuri.cat

CONSTRUCCIONS



Tel: 626 890 087
www.jbarnes.cat
construccions@jbarnes.cat
C/Indústria, 13
17455 Caldes de Malavella



Rústic



Rehabilitació



Recuperació de masies



Estructures



Rehabilitació de Teulades



Serveis i manteniment



Obra nova



Paviments i jardineria



PRODAISA



Aigua
gestió de serveis



Obres
estudi i execució



Telegestió
programació de sistemes



Enllumenat Públic
manteniment i obra



Sanejament
manteniment de xarxes



Piscines
manteniment integral

Solucions per a la gestió dels serveis

Delegació Gironès, La Selva - Pla de l'estany: Carrer Astúries, 9 - 17003 GIRONA · T. +34 972 20 20 78 · F. +34 972 22 44 51 · administracio@prodaisa.com
Delegació Garrotxa, Alt Empordà: Carrer Cistella, 1 - 17744 NAVATA · adminemporda@prodaisa.com

Diumenge 24 d'abril

Durant tot el dia | EXPOSICIÓ I VENDA D'OBRES DEL 17è CONCURS DE PINTURA RÀPIDA, al Local Social

De 10 a 2 | 17a TROBADA D'INTERCANVI DE PLAQUES DE CAVA (placa commemorativa + placa especial Cava Canals Nadal)

DONACIÓ DE SANG: Tot-hom que faci una donació serà obsequiat amb un entrepà fred

Matí de 2/4 d'11 a 2

Tarda de 2/4 de 4 a 2/4 de 8



BANC DE SANG I TEIXITS

A les 10 | 38è CONCURS MORFOLÒGIC DE VAQUES DE RAÇA FRISONA FIRA COMARCAL DE PRIMAVERA 2022

A les 10 | 38è CONCURS DE TREBALL MONOGRÀFIC DE RAMAT I GOS D'ATURA CATALÀ

A 2/4 d'11 | 7è TORNEIG DE BITLLES CATALANES

Organitza A.E. Bitlla Mallorquines – Sils

A les 11 | ENGANXE: CONCURS D'OBSTACLES (Prova puntuable per la Lliga del Campionat de Catalunya)

A les 12 | TAST A CEGUES GIRONA EXCEL-LENT

El segell de qualitat Agroalimentària de la Diputació de Girona, dirigit per **Pep Nogué**. (Al pavelló)



A 2/4 de 4 | EXHIBICIÓ DEL «BATRE» com es feia abans, amb màquina de batre antiga, tractors Lanz, paller, etc.

A les 5 | GIMCANA DE TRACTORS
Programa a: www.campllong.cat

A les 5 | EXHIBICIÓ DE BALLS COUNTRY

A les 6 | CURSA DE MULES
Programa a: www.campllong.cat

A les 6 | EXHIBICIÓ DE PILOTS PROFESSIONALS DE TRIAL

A les 6 | ACTUACIÓ COLLA GEGANTERA I GRALLERS I TIMBALERS DE CAMPLLONG

A 2/4 de 8 | SORTEIG D'UN SOPAR PER A 2 PERSONES I UNA ESTADA DE CAP DE SETMANA (omplint la butlleta d'entrada)



**EXCAVACIONS
ANDREU**

MOVIMENTS DE TERRES,
ENDERROCS,
SERVEI CONTENIDORS,
ÀRIDS RECICLATTS, ETC.

Adreça: Can Déu, nº 28 – 17454 Sant Andreu Salou (Girona)

Tel.: 972.463.439 - Mòbil: 630.602.853 - Fax.: 972.464.181

Web: www.excavacionsandreu.cat e-mail: info@excavacionsandreu.cat



CAN DÉU
PLANTA DE RECICLATGE

Àrid reciclat
amb marcatge



CODI DE GESTOR AUTORITZAT **E-1337.12**

CODI RERA: **04/AG/12** (Treballs amb amiant)

CODI PRODUCTOR: **P-58505.1**

CODI TRANSPORTISTA: **T-2826**



Centro Canino ROCKENDALL
Núcleo Zoológico G25/00067
Can Ramonet, Sant Andreu Salou,
Girona CP 17454



impremta**pagès**
des de 1945

impressionant!

www.impremtapages.com

Panella

Tel. 972 47 70 64

www.panella.cat - info@panella.cat



envirocat

Serveis per a la Mobilitat Urbana

www.envirocat.cat · info@envirocat.cat

☎972 47 80 31

On menjar dins la fira

Durant tota la fira hi haurà servei de bar
amb esmorzars, dinars i berenars
a la carpa bar situada al costat del Local Social

Menú 1:

- Amanida i torrades
 - Pinxo amb botifarra o pollastre a l'ast (només diumenge)
 - Galetes Birba
 - Vi o aigua
- NO inclou cafè

Menú 2:

- Amanida i torrades
 - Entrecot
 - Galetes Birba
 - Vi o aigua
- NO inclou cafè

Menú infantil:

- Pa de llonguet
 - Hamburguesa de vedella
 - Iogurt de El Provençal
 - Aigua
- Formatge opcional a 0,50€

Entrepans calents:

- Pinxo
- Botifarra
- Llom
- Ventresca

Inclou aigua de 33cc o Vi
Formatge opcional a 0,50€

Entrepans freds:

- Pernil salat
- Pernil dolç
- Botifarra catalana
- Formatge
- Llonganissa

Inclou aigua de 33cc o Vi



Germans Cañet Xirgu SL
xirgu.net

LÍDERS EN GESTIÓ INTEGRAL DE RESIDUS DE LA CONSTRUCCIÓ



Cassà de la Selva. E-809,03
Planta de reciclatge.



Brunyola. E-1270,11
Monodipòsit controlat de residus de la construcció.



Tossa de Mar. E-1507,14
Servirunes.
Planta de reciclatge.



Can Peret
RESTAURANT



VEÏNAT DE LLEBRERS, 30 CASSÀ DE LA SELVA / 972 46 22 77 / CANPERET.COM



restaurantcanxiquet.com



km 2 carretera de Cassà de la Selva
a Riudellots de la Selva
Tel 972 46 20 18
Campllong, Girona

CAN XIQUET

restaurant

Campllong

RESTAURANT LOCAL SOCIAL



Segueix-nos a Facebook:
"Campllong Restaurant Local Social"

c/ Església, 26
17459 Campllong
Tel. 972 464 980



CAN BARRIS

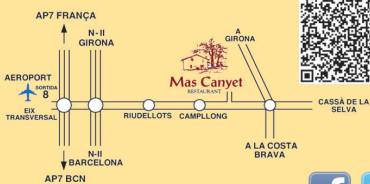
• 1949 •



Mas Canyet

RESTAURANT

Ctra. Riudellots a Cassà - Campllong - Tel. 972 46 34 37
www.restaurantmascanyet.cat



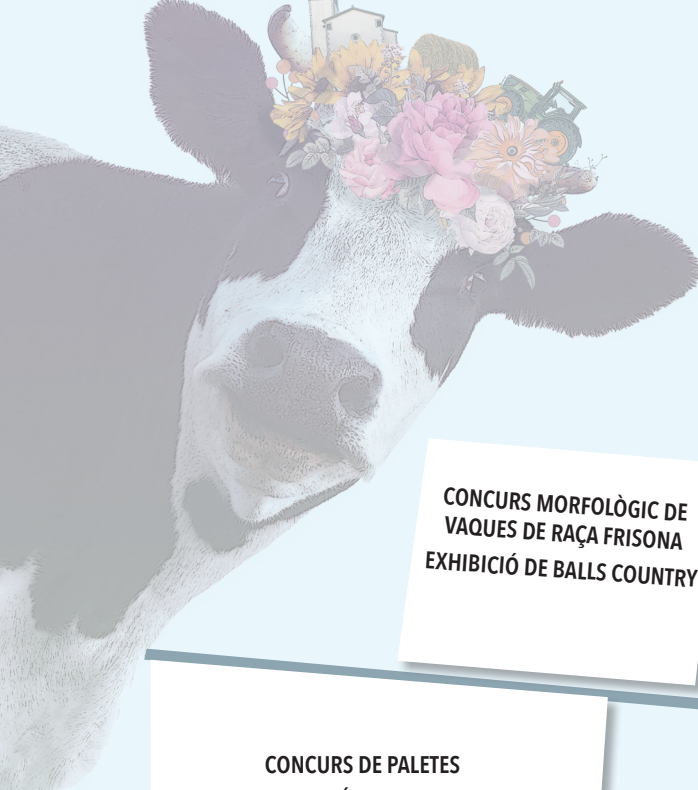
RESTAURANT CLUB ESPORTIU GAVARRES COSTA BRAVA COMPLEX

www.costabravacomplex.com



RESTAURANT
Tel. 872 985 864

CLUB ESPORTIU
Tel. 872 987 355



**CONCURS MORFOLÒGIC DE
VAQUES DE RAÇA FRISONA
EXHIBICIÓ DE BALLS COUNTRY**

PAVELLÓ

**MOSTRA D'OFICIS ARTESANS
EXPOSICIÓ MOTOS ANTIGUES
CONCURS DE RATAFIA
GIRONA EXCEL·LENT**

MUNYIR A MÀ

**ESPAIS COMERCIALS
MOSTRA DE BESTIAR
EXPOSICIÓ D'AUS DE RAÇA**

**CONCURS DE PALETES
EXHIBICIÓ DEL "BATRE"
EXHIBICIÓ DEMOSTRACIÓ TALLADA
DE TRONCS
JORNADA TÈCNICA DE TREBALL DE
RAMAT AMB GOS D'ATURA
CONCURS DE TREBALL MONOGRÀFIC DE
RAMAT I GOS D'ATURA CATALÀ
CIRCUIT TRIAL BIKE
EXHIBICIÓ PILOTS PROFESSIONALS
TORNEIG DE BITLLES CATALANES
CURS D'AUTOCONTROL + SOCIALITZACIÓ
DE GOSSOS**

LOCAL SOCIAL

**EXPOSICIÓ "ELS CASTELLS DE LA SELVA"
CONCURS DE PINTURA RÀPIDA
JORNADA TÈCNICA SECTOR BOVÍ
AULA TECNOLÒGICA
EXPOSICIÓ "ENSENYAR I APRENDRE
EN UN ENTORN RURAL"
EXPOSICIÓ
"ELS RASTRES DEL TEMPS"**

CARPA-BAR

Encargolat

CONCURS DE MENJAR CARGOLS



RIUDELLOTS DE LA SELVA ← C-25 → CASSÀ DE LA SELVA

ENTRADA NORD



OUTLET
D'ANTIGUITATS

AJUNTAMENT

ZONA INFANTIL

EXPOSICIÓ DE
PINTURES A L'OLI

TROBADA
D'INTERCANVI DE
PLAQUES DE CAVA

TROBADA DE
PUNTAIRES

ESTANDS
COMERCIALS



ACTUACIÓ COLLA GEGANTERA

TROBADA DE CAMIONS I MÀQUINES RÀDIO CONTROL

MOSTRA I VENDA DE PRODUCTES ARTESANS I ALIMENTACIÓ

MOSTRA COMERCIAL DE MAQUINÀRIA
AGRÍCOLA I INDUSTRIAL

CONCURS DE MAQUINISTES
ESPAIS COMERCIALS

MERCAT D'OCASIÓ
TRACTORS ANTICS
(PARTIDA TRACTORADA)

ZONA D'ATRACCIONS
PASSEJADES AMB PONI
ENGANXE CURSA D'OBSTACLES
CURSA DE MULES
VOLTEIG DE COMPETICIÓ
GIMCANA DE TRACTORS
EXHIBICIÓ DE "CARROUSSELL"

ENTRADA SUD

23è CONCURS de PALETES

Fira Comarcal de Primavera

1- PARTICIPANTS.

Podran participar-hi tots els paletes que treballin per compte propi o bé en empreses constructores, ja sigui particularment o a nom de l'empresa. El límit màxim de participants serà de 16 parelles.

2- FORMACIÓ DE LES PARELLES.

Serán formades per un paleta i un manobre. Cada parella portarà les eines necessàries per a la realització del treball. No s'admetrà la participació de parelles que treballin en empreses vinculades a algun membre del Jurat qualificador.

3- TREBALL A REALITZAR.

El treball a realitzar es farà d'acord amb els plànols de detall que es facilitaran a cada parella.

4- MATERIAL A EMPRAR.

Tots els materials necessaris, inclosos els lligants, els seran subministrats i posats a peu d'obra. No està permesa la utilització de porex.

5- LLOC I DATA DEL CONCURS.

El concurs es realitzarà el dia 23 d'abril de 2022 al recinte firal.

6- LLOC I TERMINI D'INSCRIPCIONS.

Les inscripcions es podran fer a l'Ajuntament de Campllong enviant el full d'inscripció a cultura@campllong.cat. El tancament del termini d'inscripcions serà a la una del migdia del dia abans si el límit màxim de participants ha quedat cobert. L'ordre d'admissió dels participants serà per rigorós ordre de registre d'entrada a l'Ajuntament.

7- LLIURAMENT DE PLÀNOLS.

Els plànols es lliuraran el dia i al lloc del concurs. Allà hi haurà la persona o persones nomenades per l'organització, a qui els participants podran demanar tota mena de detalls i aclariments sobre el treball a desenvolupar.

8- HORARI.

A les 9.00 h les parelles participants signaran l'acta d'assistència, davant del Jurat qualificador. En aquest acte s'indicarà a cada parella la zona que li pertany, així com el treball que hi ha de realitzar. A les 9.30 h, quan ho indiqui el Jurat, s'iniciarà el treball, per donar-lo per acabat a les 13.30 h. Tot seguit es procedirà a la qualificació i lliurament de premis, amb el previ veredictes del Jurat. Com a cloenda de l'acte es farà un dinar per a tots els participants.

9- QUALIFICACIÓ DELS TREBALLS.

El jurat, format per membres pertanyents a diferents àmbits de la construcció, serà qui valorarà i qualificarà els treballs realitzats.

El jurat podrà deixar desert qualsevol dels premis, si així ho creu oportú.

La qualificació i el veredictes del Jurat serà únic i inapel·lable.

Qualsevol aspecte no recollit a les bases, el Jurat l'interpretarà segons el seu entendre.

10- PREMIS.

Els premis que s'estableixen són els següents:

- 1r. 1.000€ Patrocinat per la Unió d'Empresaris de la Construcció i 2 àpats per a dues persones al restaurant Can Xiquet de Campllong.
- 2n. 800€ Patrocinat per la Fundació Laboral de la Construcció.
- 3r. 500€ Patrocinat per l'Ajuntament de Campllong
- Premi especial 200€ Patrocinat per la Fira.

A TOTS ELS PARTICIPANTS SE'LS FARÀ ENTREGA D'UN OBSEQUI COMMEMORATIU DE LA FIRA.

AMB EL SUPORT DE:

- Associació de Fires i Festes de Campllong • Col·legi d'Aparelladors, Arquitectes tècnics i Enginyers de l'edificació de Girona
- Unió Empresaris de la Construcció • Ajuntament de Campllong • Consell Comarcal del Gironès • Diputació de Girona
- Fundació Laboral de la Construcció

Patrocinat per:



Unió d'Empresaris de la Construcció



FUNDACIÓ
LABORAL
DE LA CONSTRUCCIÓ
Catalunya

manxa
FERROS

www.manxaferros.com

Hurpi, a cada embús, una solució!

Desembussos, fontaneria, electricitat i paleta

Telèfon d'urgències: **972 46 13 63**

24 hores
365 dies

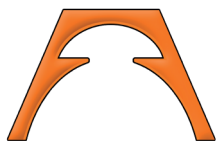


24 hores
365 dies

Altres serveis: Pintures, fontaneria i jardineria.
www.hurpi.com



SEIMA
ELECTRICITAT INDUSTRIAL



Freixas i Freixas s.l.

cecam

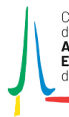
centre d'estudis de la construcció
i anàlisi de material, s'iu



Sika, S.A.



Planta autoritzada per:
Agència de residus
Departament de medi ambient
de la Generalitat de Catalunya



Col·legi
d'Aparelladors,
Arquitectes Tècnics i
Enginyers d'Edificació
de Girona



www.bordalla.com



XAVIER ALSINA



Construccions



SANGÜESA, S.L.

www.sanguesaconstruccions.com

BORRATOSA



PLACANDREU
DISTRIBUCIONS

info@placandreu.com



Petroselva

T' ho portem a casa.

El teu distribuïdor
de gasoil a domicili.

Servei a:

Indústries | Empreses de transports
Calefacció domèstica | Maquinària agrícola
Flota automobilística | Obres públiques



Tel. 972 84 25 74 - Ctra. de Sils s/n
17430 - Santa Coloma de Farners
info@petroselva.com
www.petroselva.com

El pernil cuït i el gall
dindi de La Selva

✓ Sense gluten ✓ Sense lactosa



LA SELVA
com cal