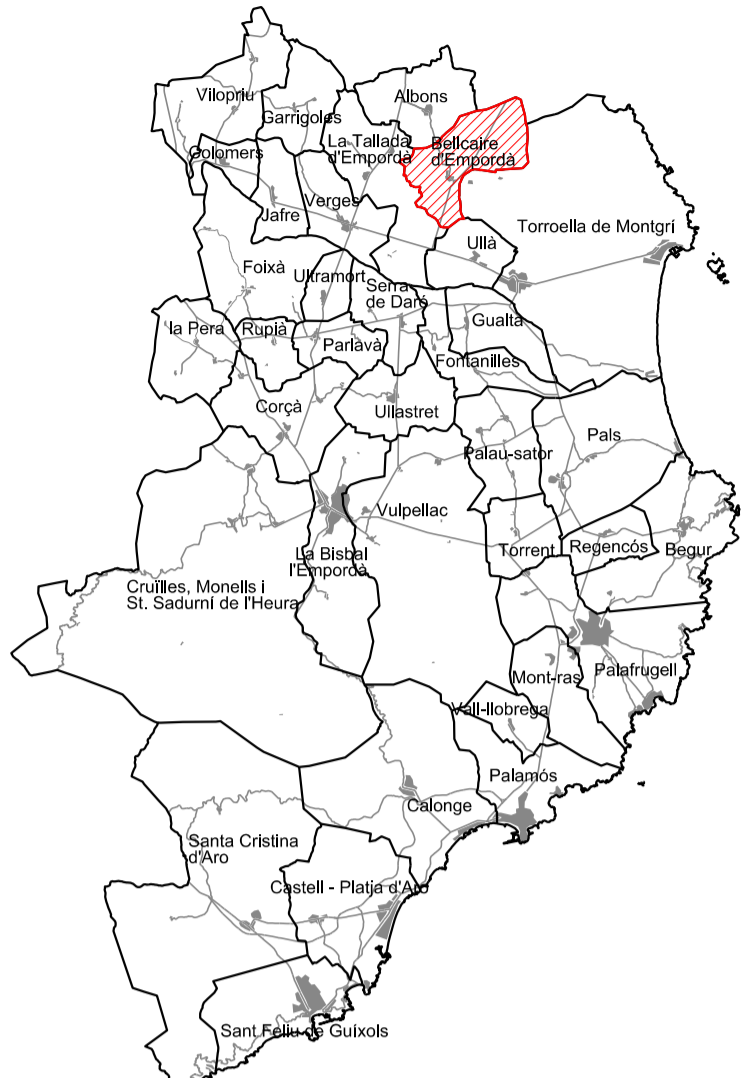
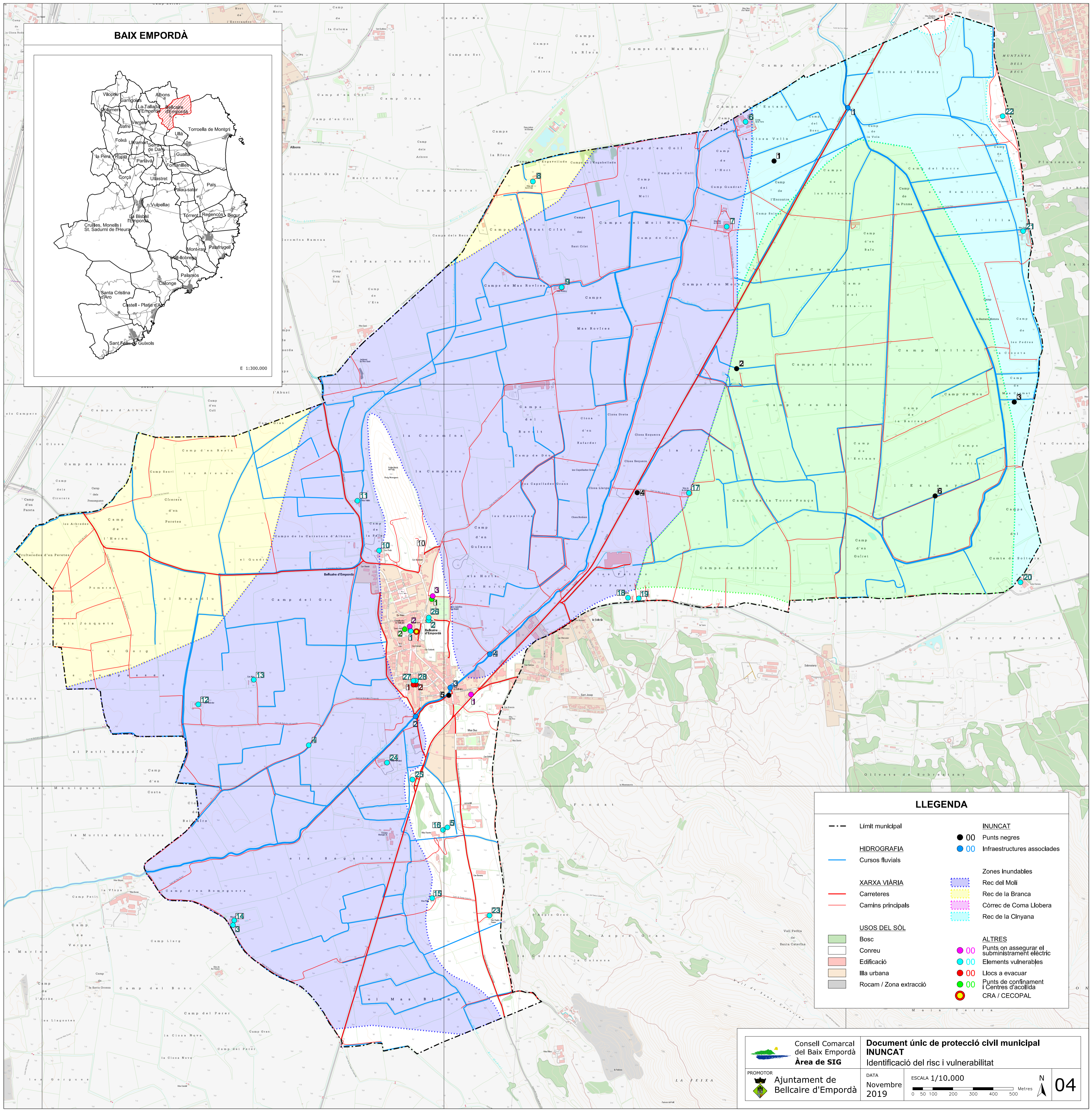


BAIX EMPORDÀ



E 1:300.000



LLEGGENDA

	Límit municipal		● 00 PUNTS negres
	HIDROGRAFIA Cursos fluvials		● 00 Infraestructures associades
	XARXA VIÀRIA Carreteres		Zones inundables
	Camins principals		Rec de la Branca
	USOS DEL SÒL Bosc		Còrrec de Coma Llobera
	Conreu		Rec de la Cinyana
	Edificació		● 00 Punts on assegurar el subministrament elèctric
	Rocam / Zona extracció		● 00 Elements vulnerables
			● 00 Llocs a evacuar
			● 00 Punts de confinament i Centres d'acollida
			● 00 CRA / CECOPAL

<p>Consell Comarcal del Baix Empordà Àrea de SIG</p>	<p>Document únic de protecció civil municipal INUNCAT Identificació del risc i vulnerabilitat</p>	
	<p>PROMOTOR Ajuntament de Belcaire d'Empordà</p>	<p>DATA Novembre 2019</p>
		<p>N 04</p>